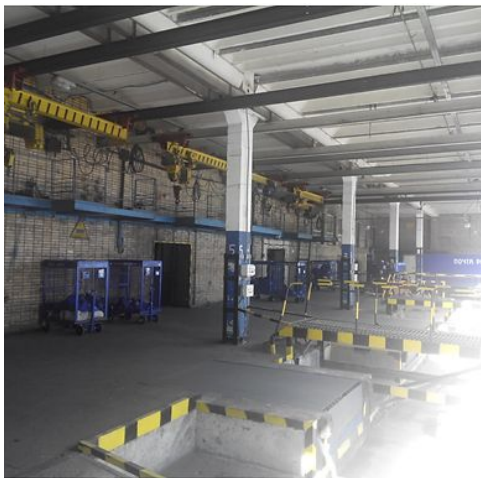




ПОЧТА РОССИИ

**Прижелезнодорожный почтамт при
Павелецком вокзале и ОПП при
Белорусском вокзале**



Характеристика объекта:

- Введен в эксплуатацию – 1982 год
- Общая площадь земельного участка – 20317 м²
- Общая площадь застройки – 6056,6 м²
- Площадь производства – 12191 м²
- Площадь АБК – 4427,6 м²
- Режим работы – круглосуточно
- Штатная численность – 550 чел.
- Средний уровень заработной платы – 35 000 руб.

Мощность объекта по обработке ПО в сутки:

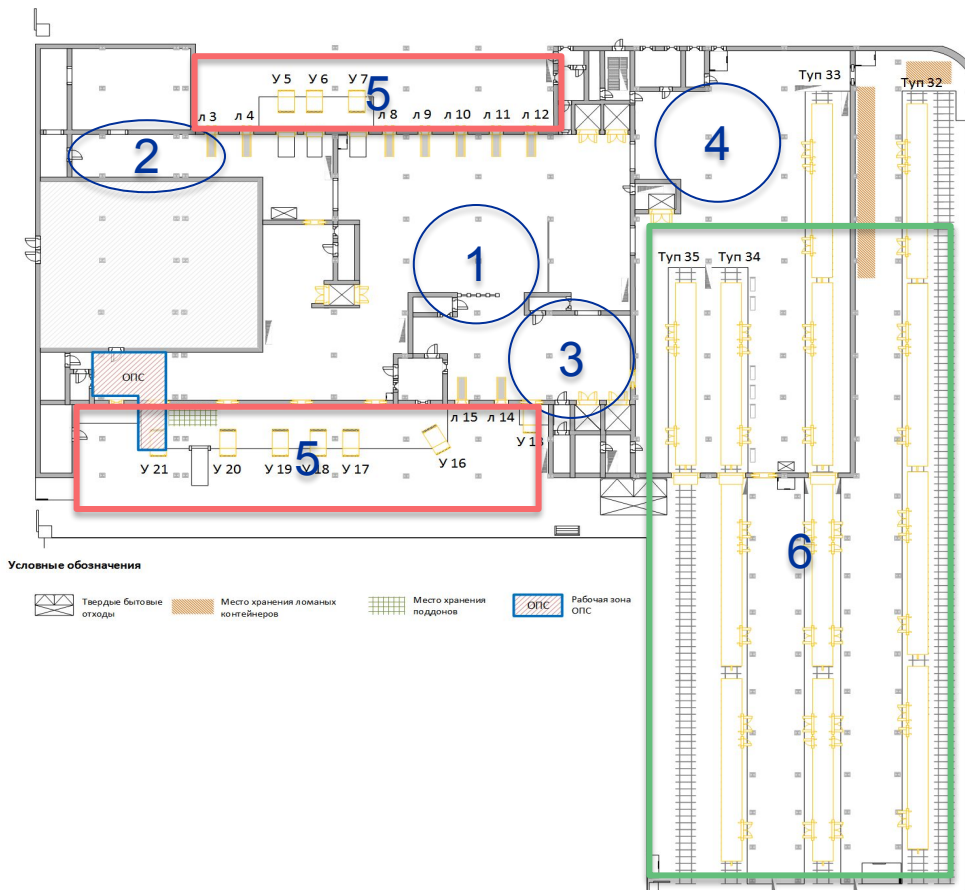
- Посылки – 9860 шт.
- Письма заказные – 1800 шт.
- Письма простые в т.ч. мелкие пакеты - 94470 шт.
- Транзитные емкости – 16950 шт.

Зона обслуживания:

- Доставка почты почтовыми вагонами и а/м до крупных магистральных логистических сортировочных центров Макрорегионов: Волга (Казань), Юг (Ростов-на-Дону), Центр-1 (Воронеж), Волга-1 (Нижний Новгород), Северо-Запад (Санкт-Петербург)

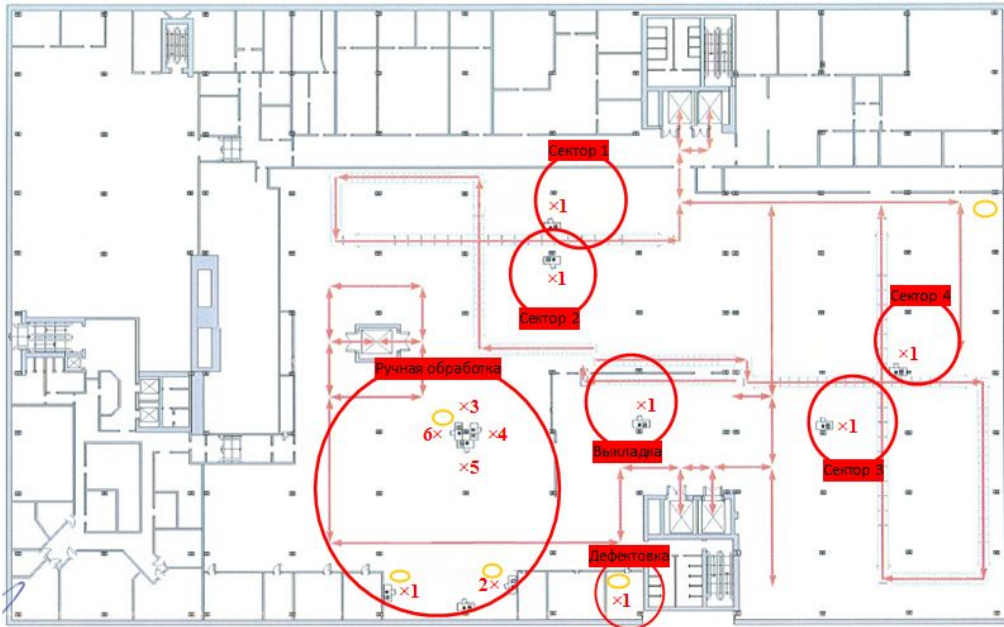
Количество почтовых вагонов:

- Парк почтовых вагонов – 24 ед.



Цех обмена почтовыми отправлениями:

1. Участок обработки страховой почты
2. Газетный участок
3. Участок Московского узла
4. Участок обработки посылок
5. Автопирс (зона обмена с автотранспортом)
6. Платформы (зона обмена с почтовыми вагонами)

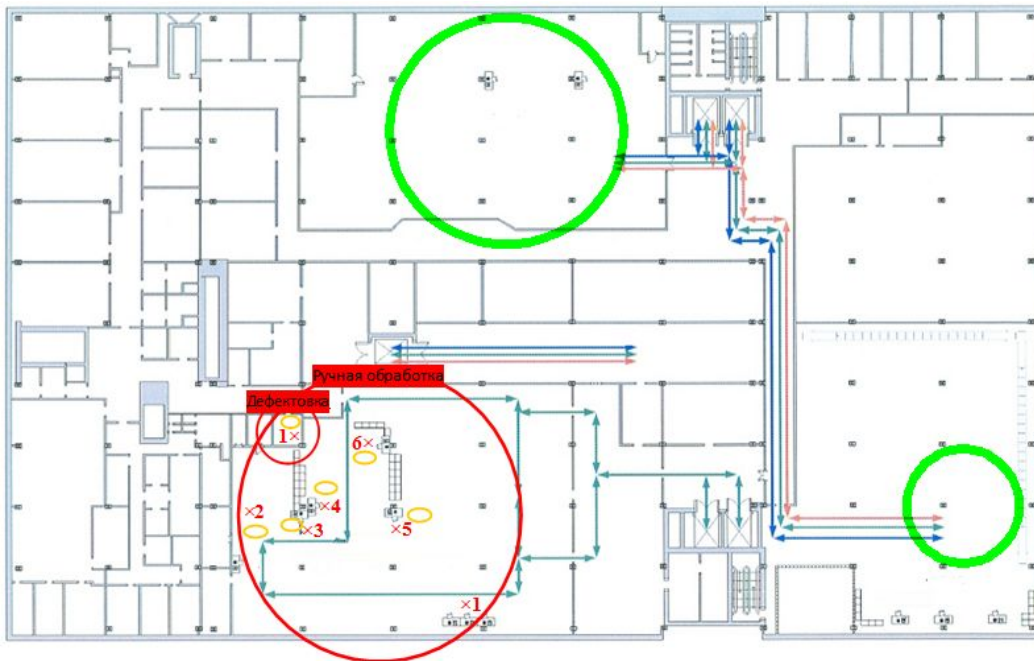


Цех детальной сортировки почтовых отправлений :

На площади 2-го производственного этажа размещён цех обработки уч. посылочной почты (ТИ 102153), которому вменяется в обязанности детальная сортировка почты, получаемой из цеха обмена и ОПС ЗТ, передача отсортированной почты в цех обмена.

Площадь цеха поделена на зоны между секторами механизированной обработки и зоной ручной обработки по признакам вида почты и направления сортировки. Секторы выделены по объёму обрабатываемой почты по группам направлений сортировки. Работники включены в состав единой бригады.

Используемые основные средства: 2 УСП-К, 11 АРМ, контейнеры КПС-5 и КСРП-П, тележки почтовые.



Цех детальной сортировки почтовых отправлений :

На площади 3-го производственного этажа размещены:

1. цех обработки уч. страховой почты (ТИ 102153), которому вменяется в обязанности детальная сортировка почты, получаемой из цеха обмена, передача отсортированной почты в цех обмена.
2. ОПС ЗТ (102150), которому вменяется в обязанность приём почты от корпоративных клиентов, передача почты в цех обработки.

Площадь уч. страховой почты поделена на рабочие зоны между секторами ручной обработки по признакам вида почты (корреспонденция, посылки).



ОПП при Белорусском вокзале:

Территориально удалённое подразделение ПЖДП. Производство услуг связи осуществляется на собственной крытой низкой платформе с двумя примыкающими ж/д путями (собственность ОАО «РЖД») на которых можно разместить по 2 почтовых вагона.

ООП вменяется в обязанность перегрузка почты на почтовые вагоны Калининградского (через зону таможенного контроля путём осуществления процедуры ВТТ) и Белорусского направлений.

Зона обслуживания и кол-во ПВ

Номер поезда	Направление	График маршрута	Кол-во ПВ
Поезд № 5/6 (Лотос)	Астрахань	Ежедневно	1
Поезд № 85/86	Махачкала	Ежедневно	1
Поезд № 61/62	Ростов-на-Дону	Через день	1
Поезд № 29/30	Калининград	Ежедневно	1

Экономические показатели

Показатели КРП	2017 год	2018 год	2019 год	Откл.2019/2018, %
Объемы, млн. УО	726	657	628	- 9
ССЧ ОП, чел.	670	570	550	- 11
Выработка, тыс.УО/чел./месяц	108	115	114	-0,8
Затраты на 1 УО, руб.	0,63	0,47	0,50	1

Качество

Показатели	2017г.	2018г.	2019г.	1 кв. 2020г.	Δ 2019/2018
Затраты на 1 УО, руб.	0,61	0,55	0,5		- 3%
Показатель "Сохранность"	99,998	99,999	100,000		- 0,001%
Штрафы, млн. руб.	0,887	0,025	0,007		- 28%
Общее кол-во утрат, шт.	85	33	4,5		- 136%
Выплаты за утраты, руб.	247,7	91,3	18,2		- 199%

Почтовый вагон 61-906



Мощность объекта по обработке в сутки :

ТРАНЗИТНЫЕ ЁМКОСТИ	16 950 шт
ПОСЫЛКИ	9 860 шт
ПИСЬМА ЗАКАЗНЫЕ	1 800 шт
ПИСЬМА ПРОСТЫЕ	2 700 шт
ОТПРАВЛЕНИЯ 1 КЛАССА, БАНДЕРОЛИ ВСЕХ ВИДОВ	1 360 шт
ПОСЫЛКИ МЕЖДУНАРОДНЫЕ	1 650 шт
МЕЛКИЕ ПАКЕТЫ МЕЖДУНАРОДНЫЕ	91 770 шт