

КТ И КОЛОНОСКОПИЯ ПРИ ЯЗВЕННОМ КОЛИТЕ

Асс. Архипова С.Н.

«Пчелиные соты» (общий вид)



«Пчелиные соты» (увеличение)

На фото стрелкой отмечены линейные язвы, заполненные рентген контрастным веществом.

Просветление на фото-
это псевдополипы



СИМПТОМ «ВОДОПРОВОДН ОЙ ТРУБЫ»

**СИМПТОМ
«ВОДОПРОВОДНОЙ
ТРУБЫ» -
исчезновение
гаустрации толстого
кишечника (на фото
сигмовидная и прямая
кишка).**



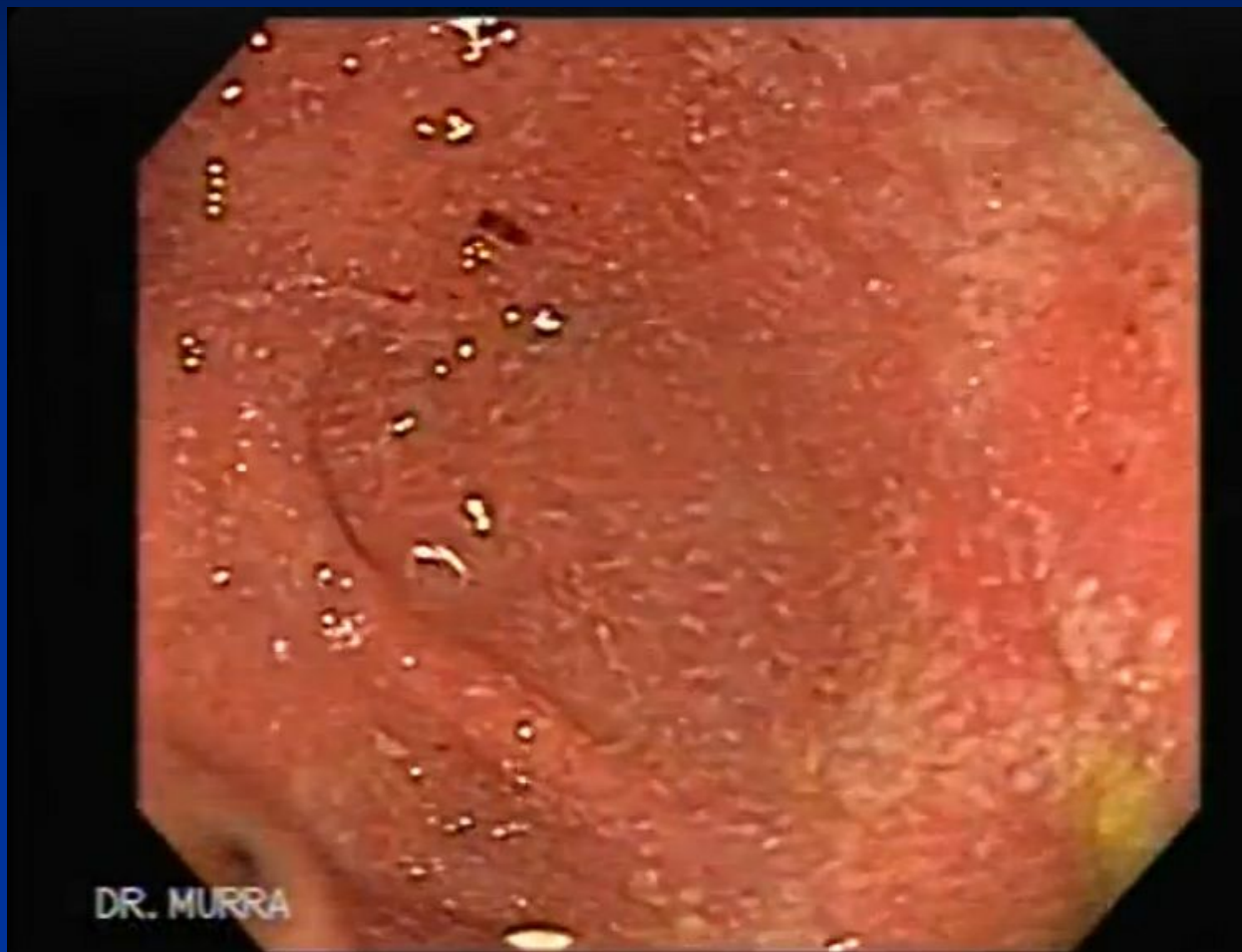
«Симптом карандаша»



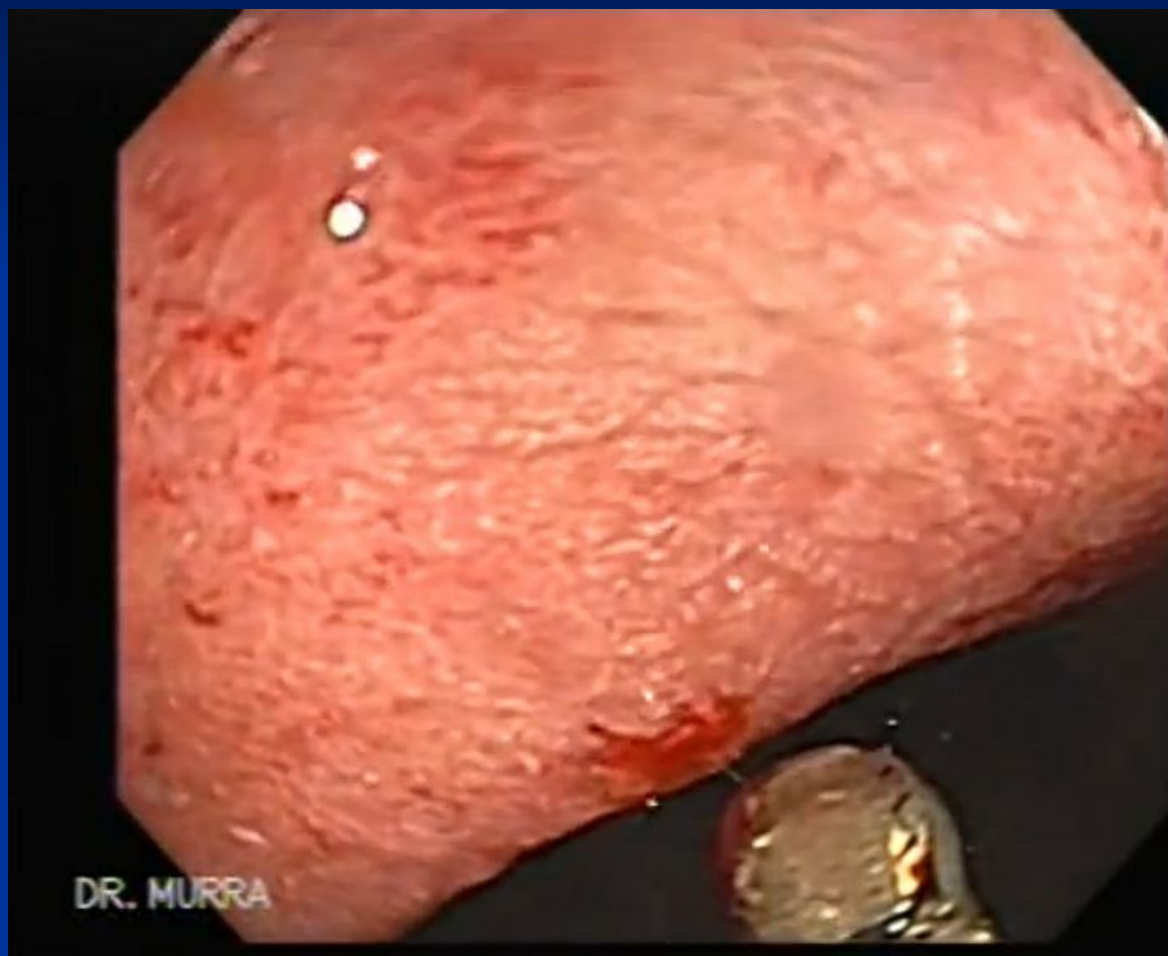
ТОКСИЧЕСКАЯ ДИЛАТАЦИЯ ТОЛСТОГО КИШЕЧНИКА



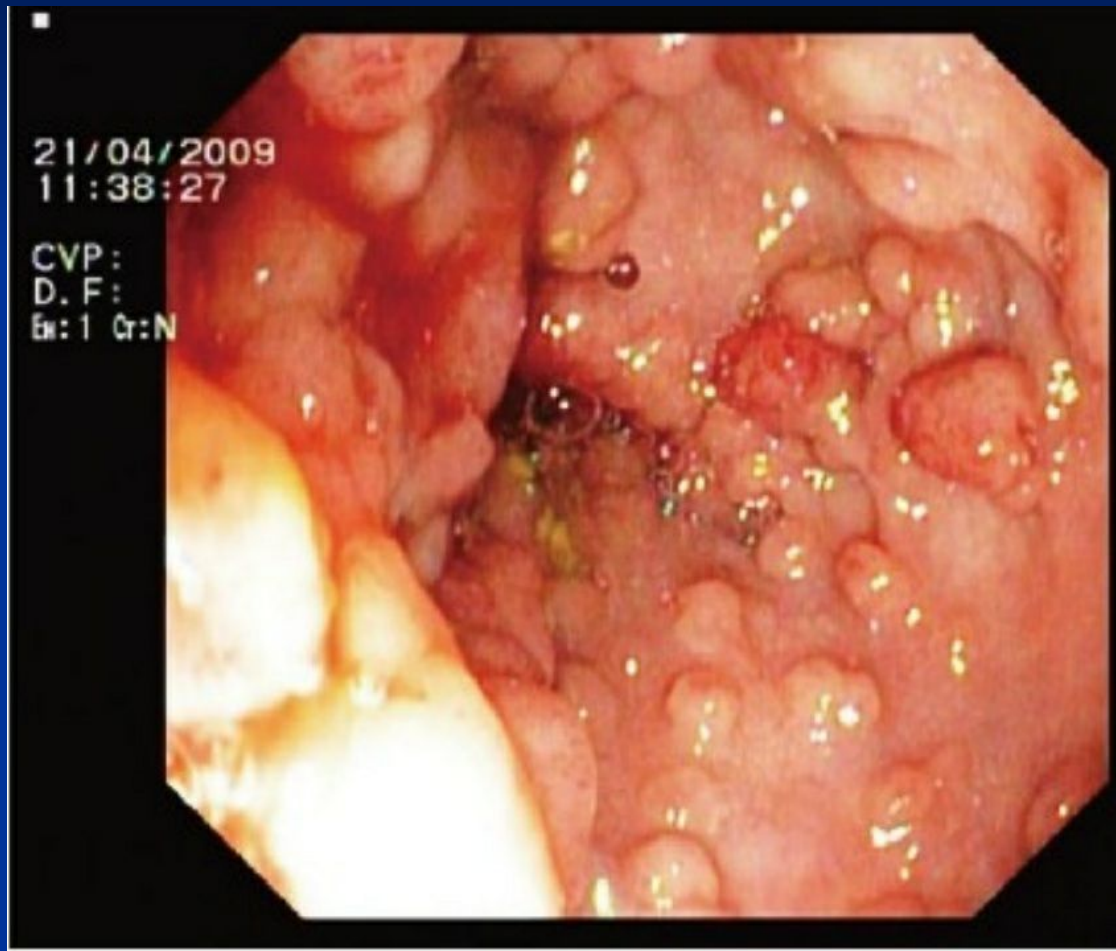
«ЗЕРНИСТАЯ» СЛИЗИСТАЯ



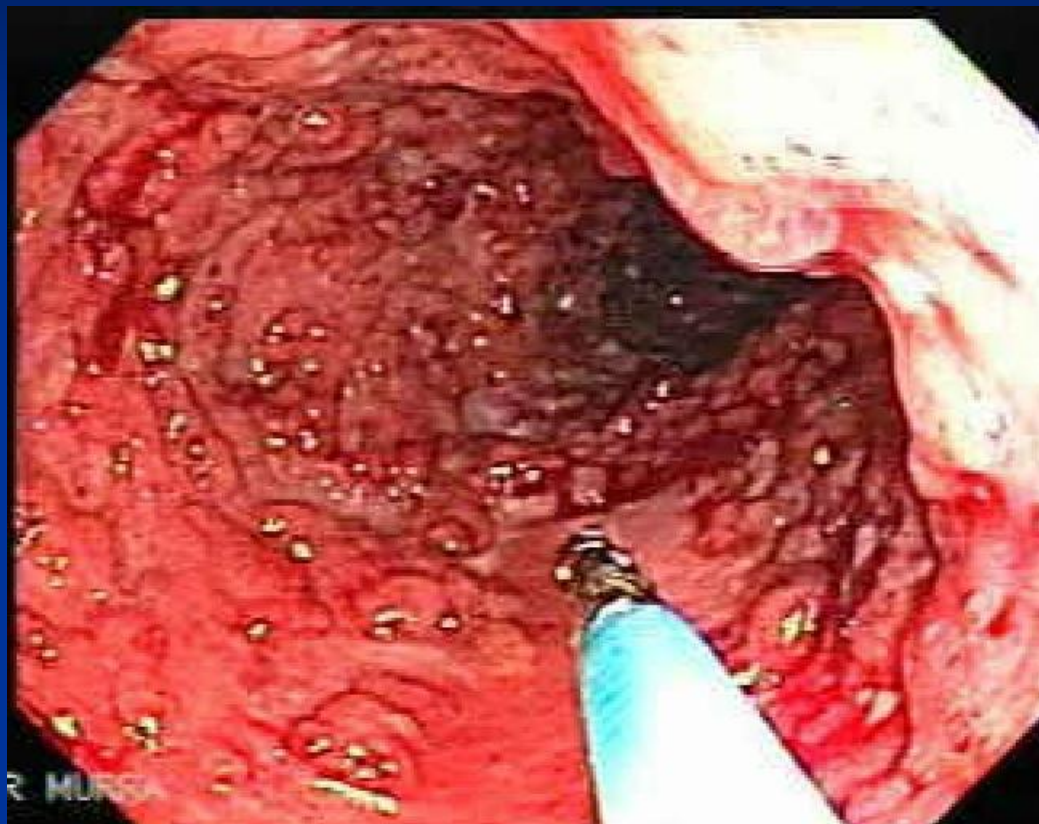
КОНТАКТНАЯ КРОВОТОЧИВОСТЬ



ПСЕВДОПОЛИПЫ



Средняя степень тяжести НЯК (острое течение)



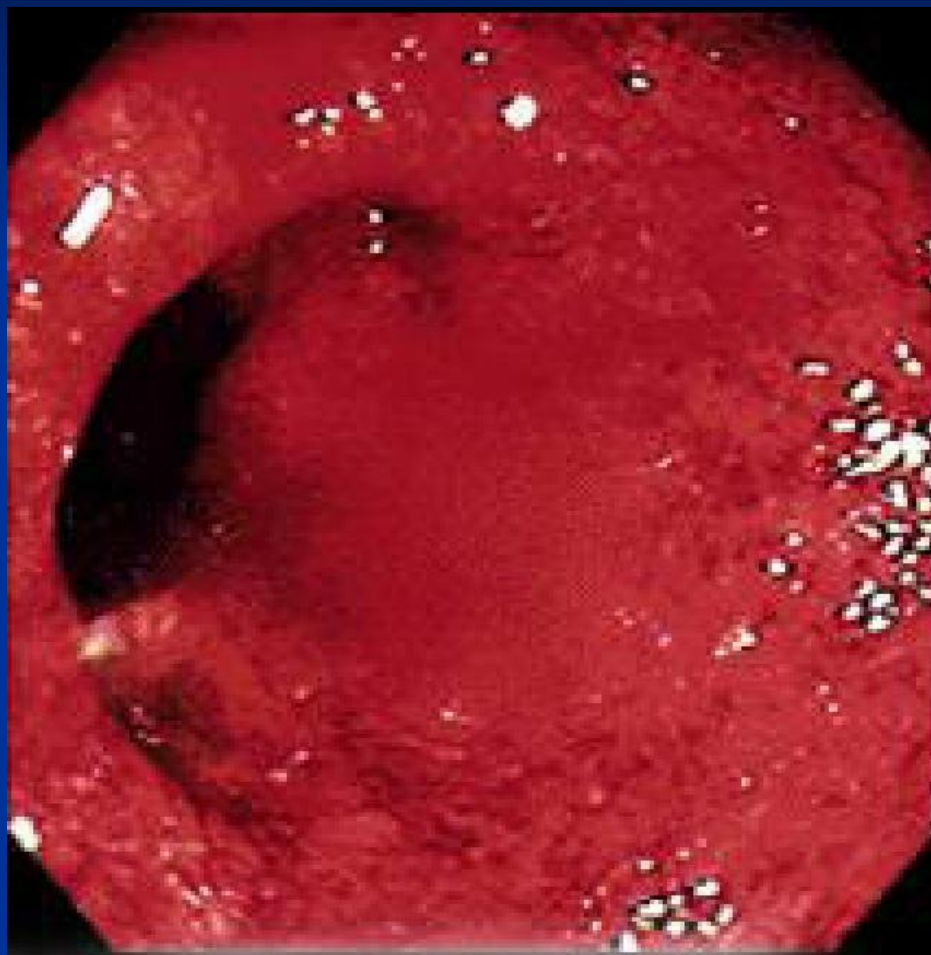
Средняя степень тяжести НЯК (хроническое течение)



Тяжелая степень тяжести НЯК



Тяжелая степень тяжести НЯК (малиновое желе)



Токсическая дилатация

