

Файл и файловая система



7 класс

Файл – это данные или программа, хранящиеся в долговременной памяти (винчестере, флешке, диске, дискете).

Каждый файл имеет свое имя.

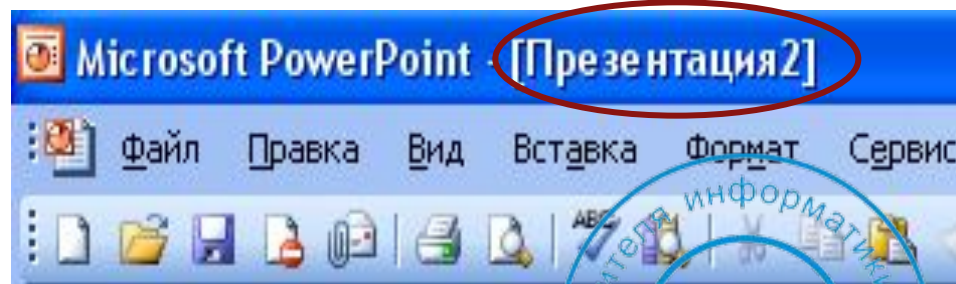
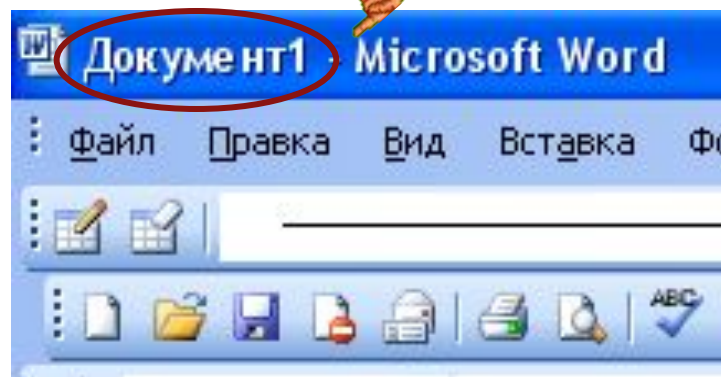
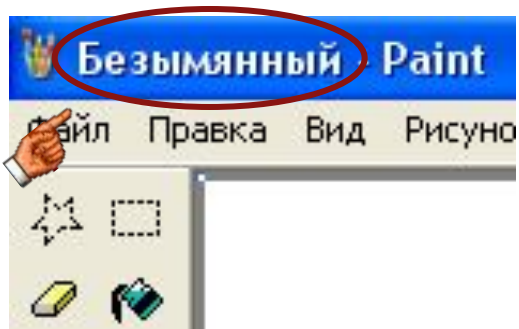
Характеристики файла:

- Имя
- Тип (отделяется от имени точкой)
- Размер
- Дата и время создания (последнего редактирования)

Proba .txt

Кто присваивает имена файлам?

Пользователь или программа.



Правило образования имени файла

Имя файла всегда уникально и служит для отличия одного файла от другого.

При назначении имен файлам рекомендуется образовывать их так, чтобы они отражали смысловое содержание файла.

*В написании имени и типа не допускаются пробелы и символы * ? ; : , < > =*








Кбжод что папке в расшодантред ийленке?



Имя	Размер	Тип	Изменен
самый умный		Папка с файлами	01.08.2008 23:59
тетрадь		Папка с файлами	15.05.2005 21:47
ArchiCAD.doc	668 КБ	Документ Microsoft Word	13.01.2006 2:26
Yatskin2008.pdf	4 385 КБ	Файл "PDF"	14.11.2008 17:32
Анкета1.doc	35 КБ	Документ Microsoft Word	23.11.2004 21:18
картинки.doc	518 КБ	Документ Microsoft Word	17.03.2005 21:49
Книга1.xls	26 КБ	Лист Microsoft Excel	23.06.2005 21:15
ПО ВТ.mdb	63 360 КБ	Приложение Microsoft Office Access	13.06.2008 1:07
Var.gif	3 КБ	Файл "GIF"	06.09.2001 11:30
Пещера.avi	1 075 КБ	Видеозапись	14.04.2006 19:39
Структура программы...	61 КБ	Презентация Microsoft PowerPoint	16.02.2009 0:30
сс_20091013_1709.reg	598 КБ	Файл реестра	13.10.2009 17:09
medic.zip	519 КБ	Архив ZIP - WinRAR	12.01.2007 14:57
открытка.jpg	155 КБ	Файл "JPG"	15.04.2009 21:28

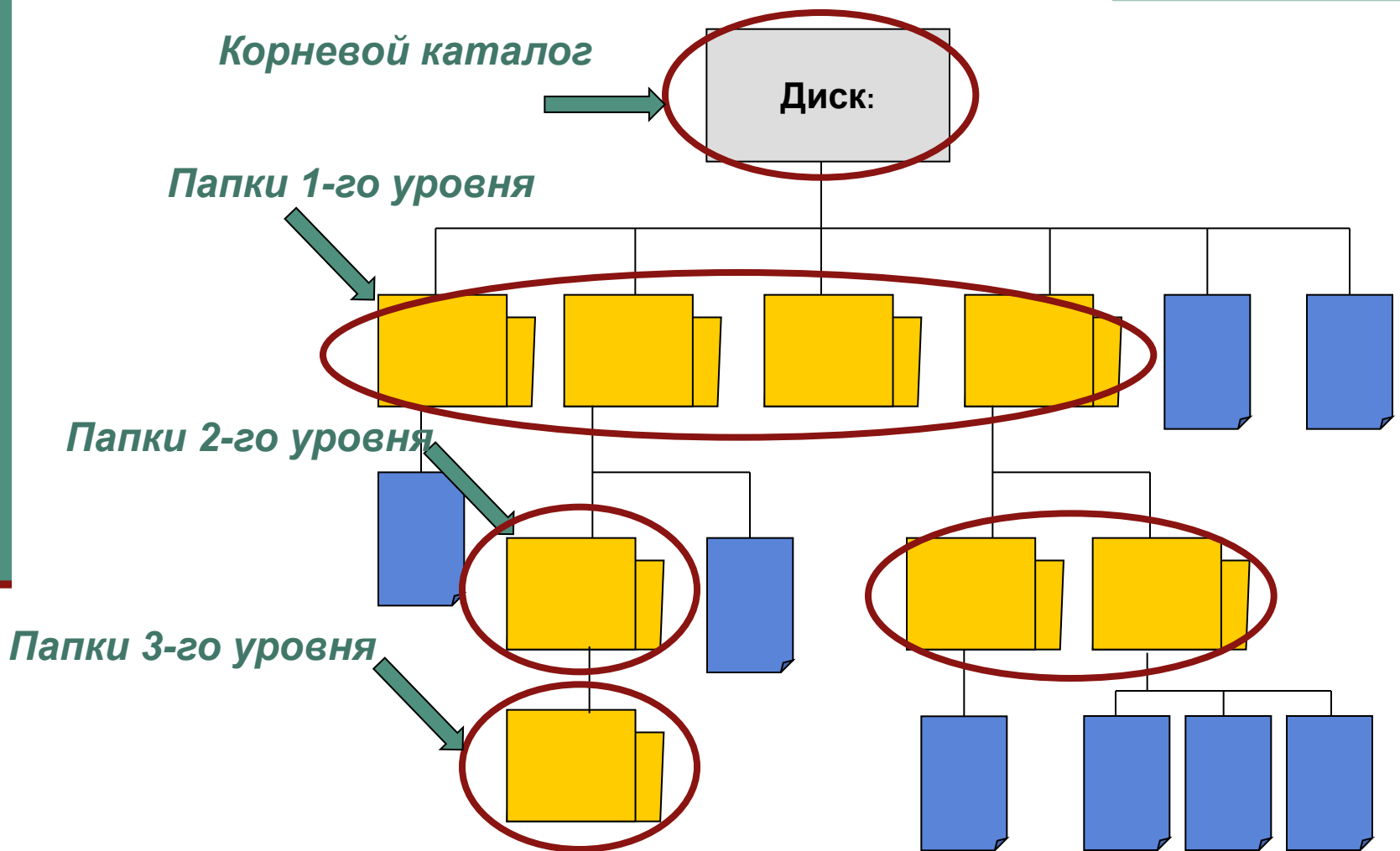
Типы файлов



<i>Тип файла</i>	<i>Расширение</i>
Текстовые файлы 	. txt, . doc, . hlp, . rtf
Архивные файлы 	. rar, . zip, . arj
Исполняемые файлы 	. com, . exe, . bat
Графические файлы 	. bmp, . gif, . jpg
Файлы Excel 	. xls, . xml
Файлы Power Point 	. ppt, . pps
Программа на языке Basic	. bas
Временные файлы	. tmp, . \$\$\$
Звуковые файлы, видео 	. wav, . mid, . avi
Web-страницы 	. htm, . html, . chm

Файловая система имеет иерархическую структуру.

Для удобства работы с файлами,
их располагают в папках (каталогах).



ДОКУМЕНТЫ

Файл Правка Вид Избранное Сервис Справка

Назад Поиск Папки

Адрес: C:\Documents and Settings\HAdmin\Рабочий стол\ПРОЕКТИРОВАНИЕ\ДОКУМЕНТЫ

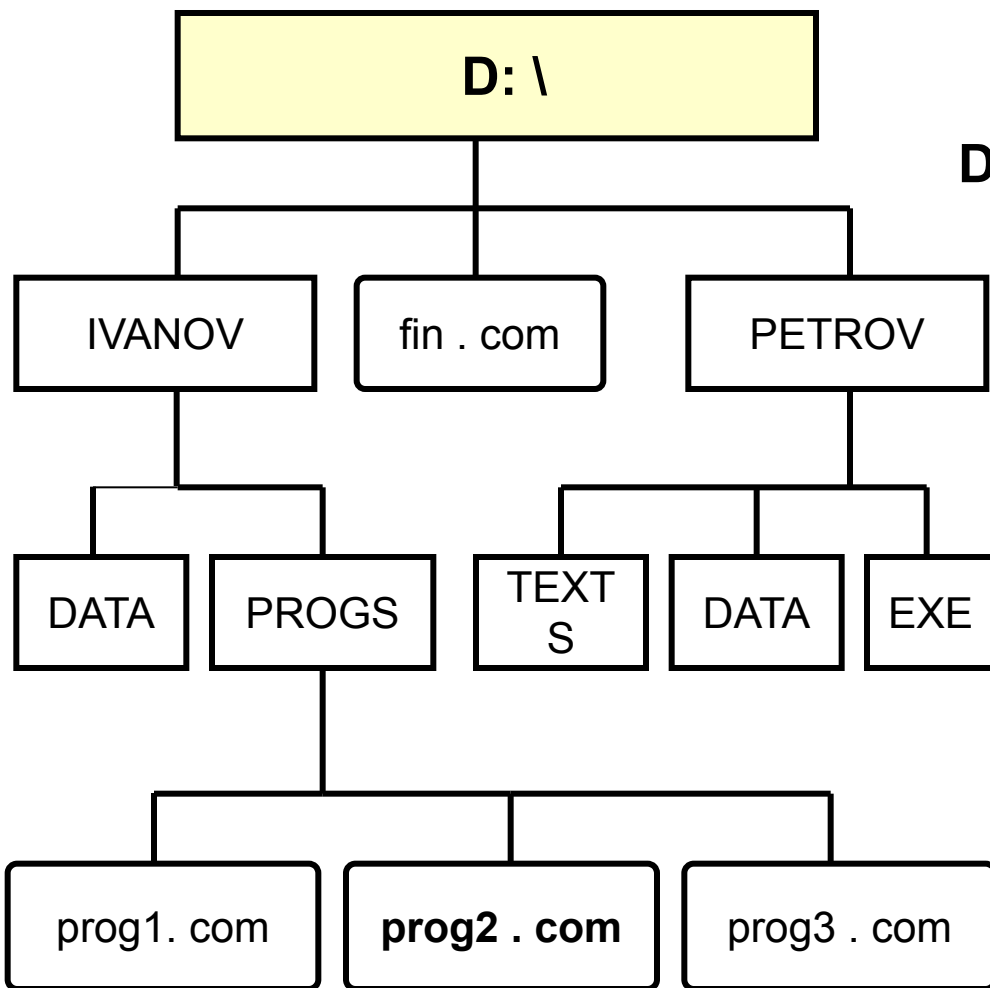
Папки	Имя	Размер	Тип	Изме
Рабочий стол	алгоритм разработки УМК	100 КБ	Документ Microsoft Word	18.05
Мои документы	графический код	196 КБ	Документ Microsoft Word	18.02
Мой компьютер	КВ_ПЖ_рекомендации	107 КБ	Документ Microsoft Word	11.06
Локальный диск (C:)	Критерии качества учебного проекта	210 КБ	Документ Microsoft Word	21.05
Локальный диск (D:)	принципы ЭОМ	176 КБ	Документ Microsoft Word	10.03
DVD-RW дисковод (E:)	программированные тесты	349 КБ	Документ Microsoft Word	18.02
KINGSTON (H:)	проектирование ЦОР	70 КБ	Документ Microsoft Word	09.11
Панель управления	система управления	248 КБ	Документ Microsoft Word	19.02
Общие документы	Системный подход	44 КБ	Документ Microsoft Word	06.04
Документы - HAdmin	ЦОР_алгоритмы	41 КБ	Документ Microsoft Word	12.06
Сетевое окружение	ЦОР_конструктор_задание	241 КБ	Документ Microsoft Word	11.06
Корзина	ЦОР_тесты_примеры	361 КБ	Документ Microsoft Word	11.06
3_05_2	ЦОР_фрейм_задание	115 КБ	Документ Microsoft Word	11.06
3_05_4				
ИКТ_анкеты				
uvScreenCamera_setup				
БИНОМ_новый прокт				
БИНОМ_ЦОР_2				
информация				
Картотека				
Моя работа				
ППО_анкеты				
ПРОЕКТИРОВАНИЕ				
ДОКУМЕНТЫ				
ПРЕЗЕНТАЦИИ_примеры				
ФРЕЙМЫ				

Чтобы найти нужный файл, пользователю должно быть известно:

• **имя файла;**

Пропишите полный адрес файла **prog2.com**

• **место хранения файла.**



D:\ IVANOV \ PROGS \ prog2.com



Практическая работа «Папки и файлы»

1. На съемном носителе (флеш-носитель) создать папку «7 класс».
2. В папке «7 класс» создать именную папку.
3. В своей именной папке создать папки «111» и «222».
4. В папке «111» создать папку «333».
5. В папку «222» скопировать файл с диска С с расширением *.doc
6. Переименовать скопированный файл в «Информатика»
7. Переместить файл в папку «333».
8. В именной папке создать файл «Адрес.doc».
9. Открыть файл «адрес» и записать в нём полный адрес файлов «Адрес» и «Информатика».
10. Изобразите получившуюся дерево папок в виде схемы в тетради или в электронном виде (пример на слайде №10)