

Ахроматические гармонии в рекламе

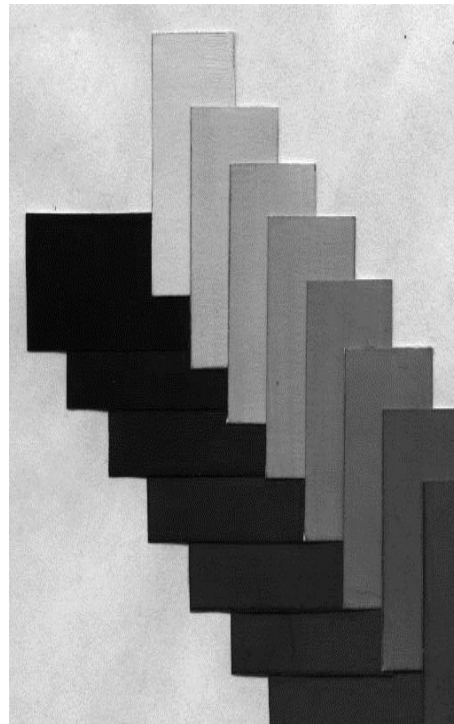
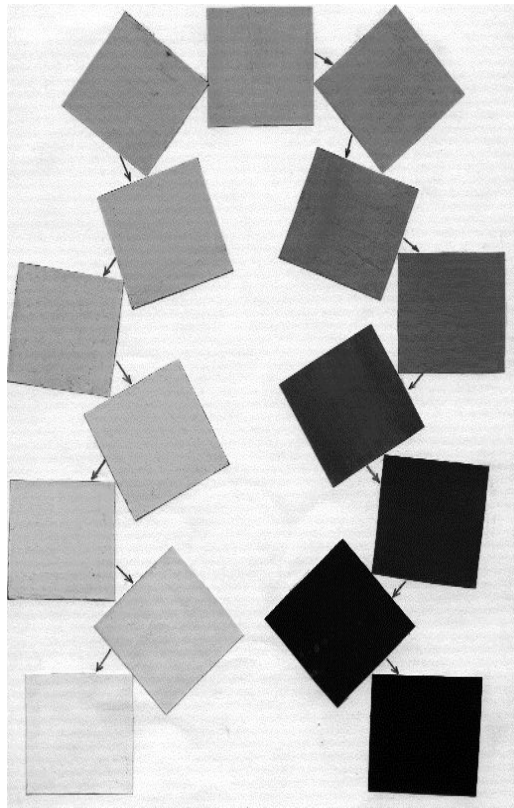
Содержание

- Понятия ахроматических цветов и гармоний
- Типы ахроматических гармоний
- Примеры ахроматических гармоний в рекламе
- Задание для закрепления

Понятия

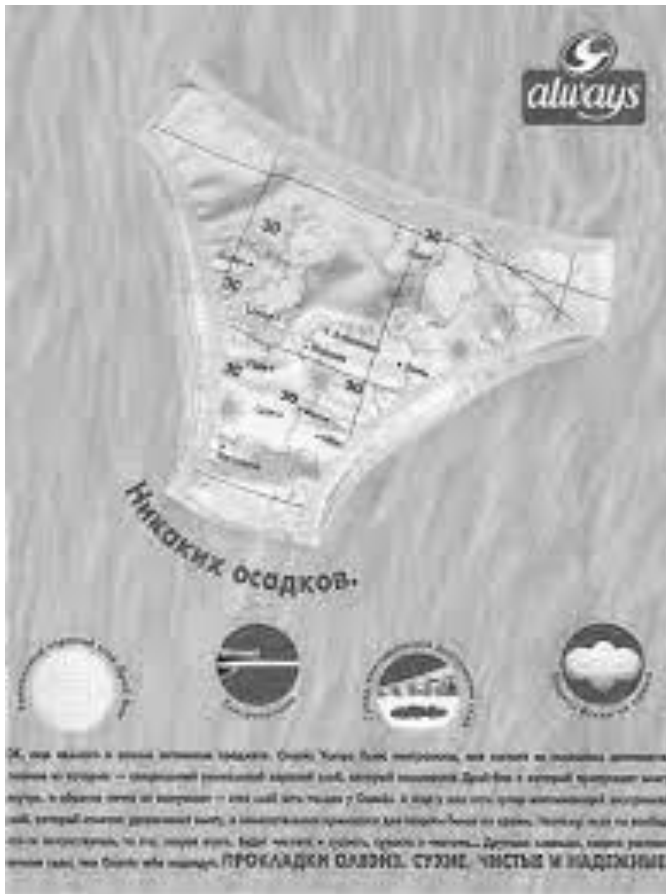
- Ахроматические цвета (а = нет, хром = цвет) – «бесцветные» цвета; белый, черный и промежуточная растяжка оттенков серого. Имеют только одну из основных характеристик цвета – светлоту. Поэтому главное выделяется через один тип контраста – светлотный.
- Ахроматические гармонии – гармонии, составленные из ахроматических цветов.

Типы ахроматической гармонии



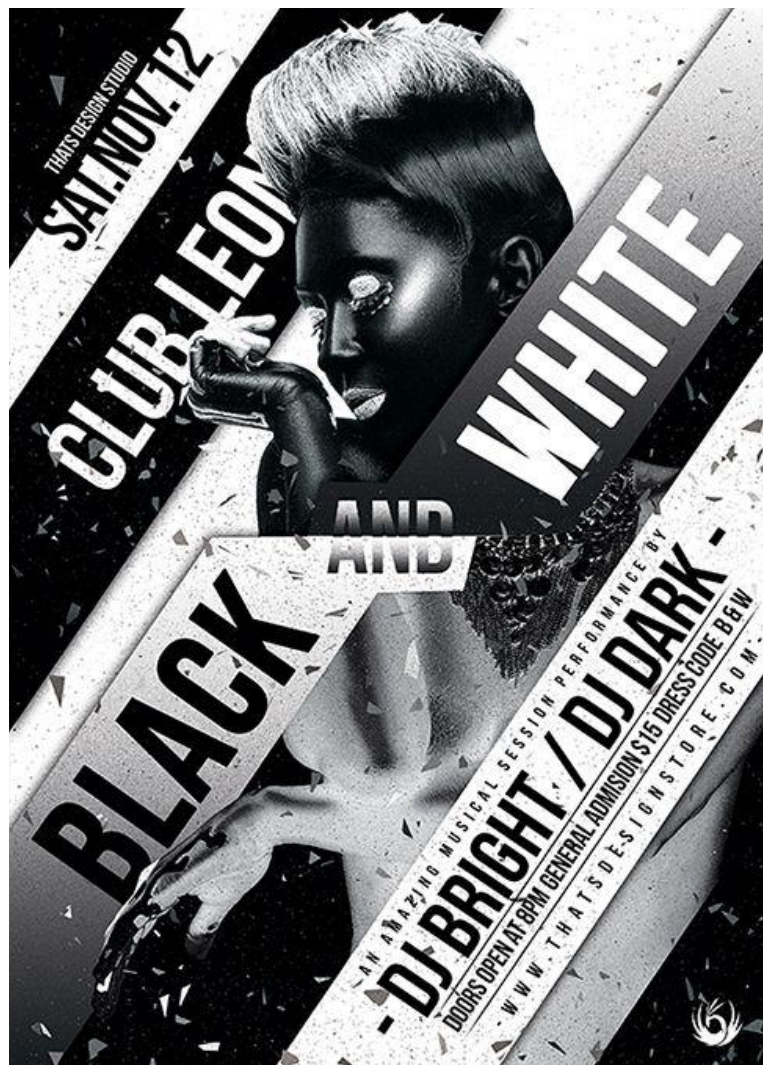
- **Статика (равный интервал)**
 1. Пассивная (маленький интервал - небольшое отличие по светлоте в пределах одного светлотного диапазона)
 2. Активная (большой интервал - контраст по светлоте; 2-3 светлотных диапазона)
- **Динамика (неравный интервал)**
 1. Стандартная (два близкорасположенных цвета растяжки, третий – на большем расстоянии от них; 2-3 светлотных диапазона)
 2. «Эффект свечения» (два близкорасположенных темных и малое количество белого; два крайних светлотных диапазона)

Близкая к пассивной, т.к. нет ярко выраженного светлотного контраста



- Пассивная гармония обычно не используется в рекламе, т.к. не позволяет выделить главное в виду отсутствия контраста

Активная статика (полнотоновая КОМПОЗИЦИЯ)



ХОТИТЕ ИЗМЕНИТЬ СЕБЯ И СДЕЛАТЬ СВОЮ ЖИЗНЬ ЯРЧЕ?

МЫ ЖДЕМ ИМЕННО ТЕБЯ

ПАРИКМАХЕРСКИЙ ЗАЛ
Наши квалифицированные мастера подчеркнут Ваш неповторимый стиль

НОГТЕВОЙ СЕРВИС
Наши опытные специалисты удивят даже самых взыскательных клиентов!

КОСМЕТОЛОГИЯ
Наши профессиональные косметологи позаботятся о Вашей самооценке!

КОРРЕКЦИЯ ФИГУРЫ И МАССАЖ
Наши массажисты помогут Вам в достижении результата!

ПроОбраз
(499) 117-2-117

салон красоты «ПроОбраз»

Динамика



Динамика на грани с эффектом свечения (белого многовата)



Эффект свечения



Определить, на каких кадрах какие типы ахроматической гармонии присутствуют

EMPORIO  ARMANI

Определить тип гармонии

