




Что такое космос

Нохуров Кувват (ПФ-101).



Каждый из нас не раз слышал о том, что космос – это что-то за пределами нашей планеты, это Вселенная. В целом космос – пространство, которое простирается бесконечно во все стороны, включая в себя галактики и звезды, черные дыры и планеты, космическую пыль и другие объекты.

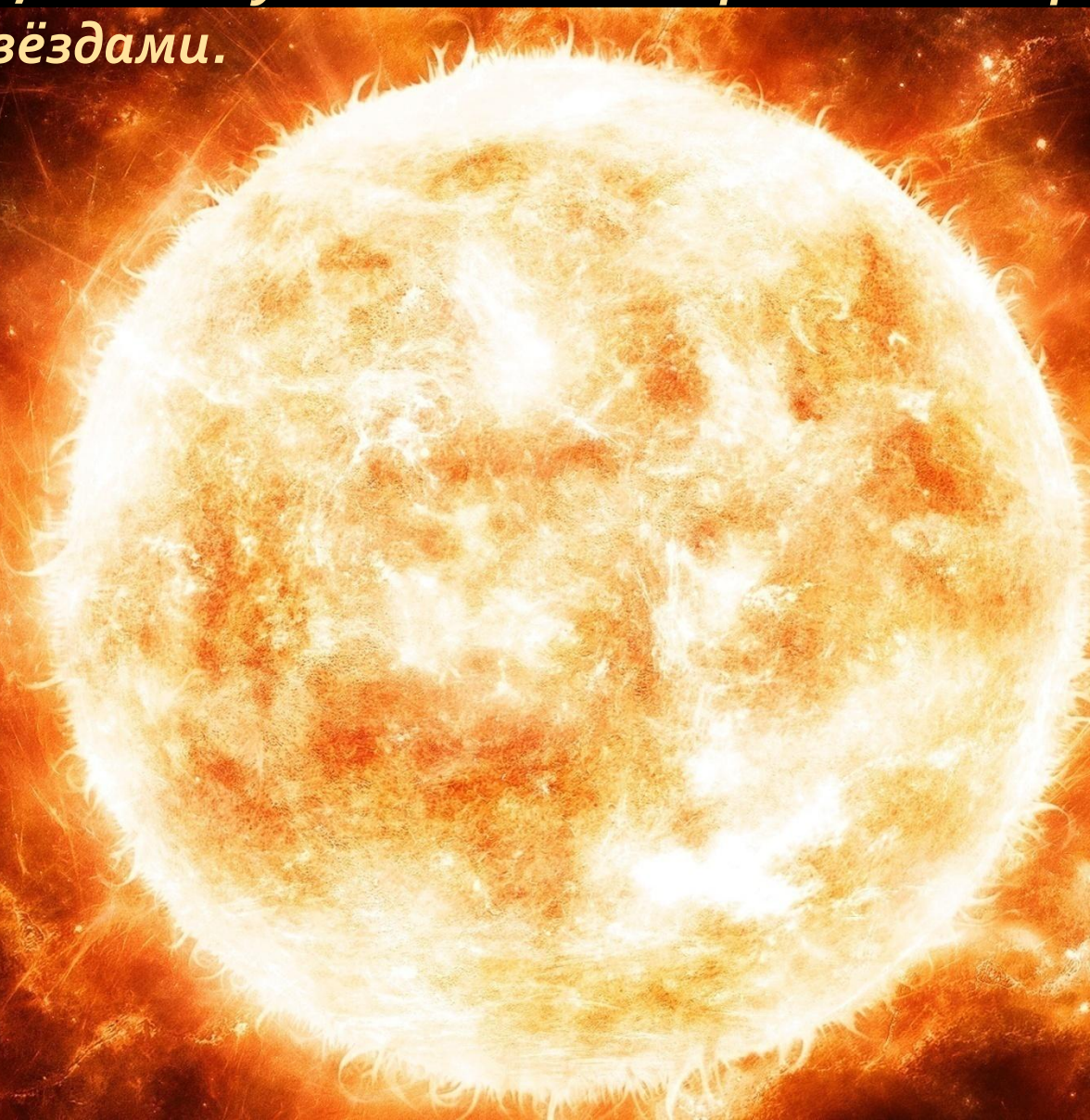
Когда наступает вечер небо
темнеет
и на нём появляются звёзды



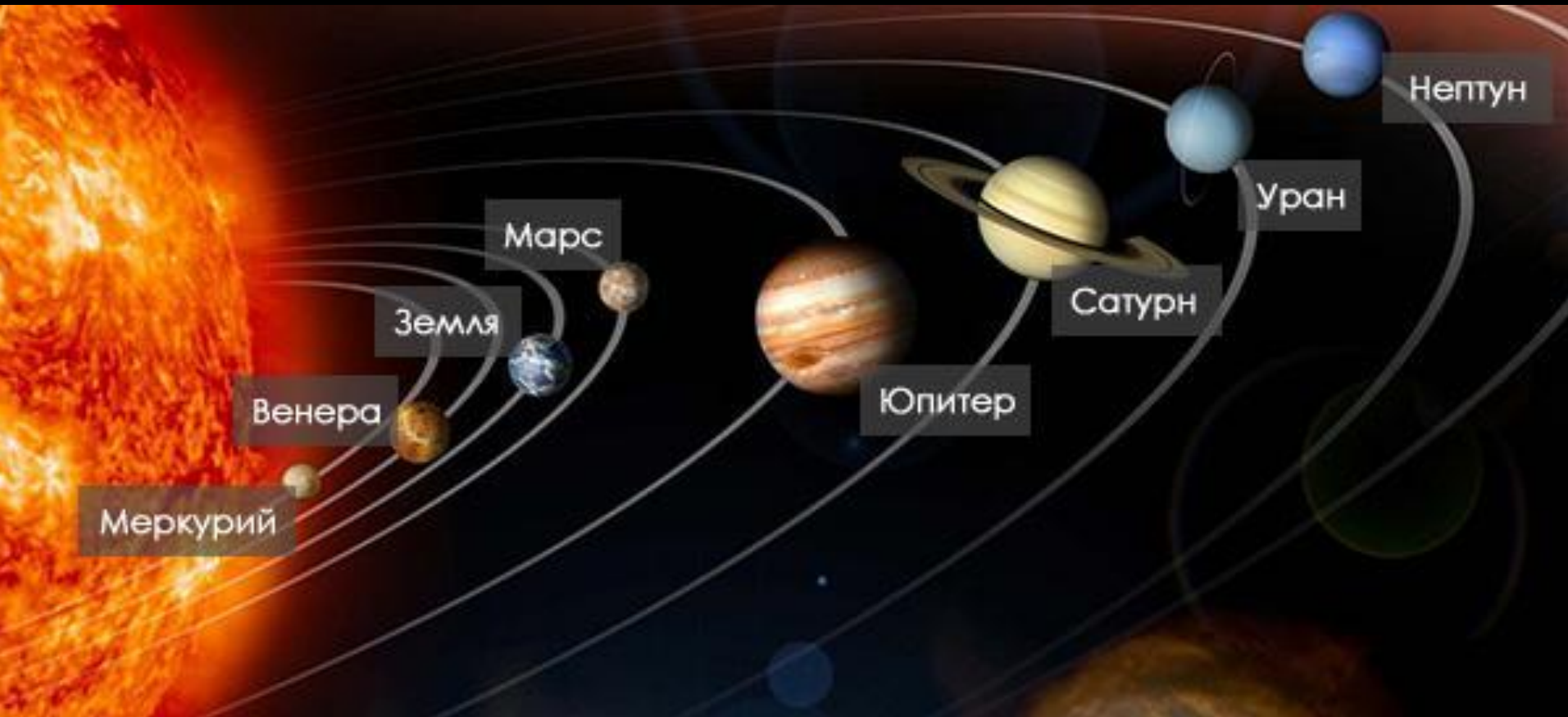
Главные составляющие Вселенной – галактики, представляющие собой громадные звездные системы, содержащие не менее 100 млрд. звезд. Кроме звезд и планет, Галактика содержит разреженный газ и космическую пыль.



Самая близкая к нам звезда – Солнце. Солнце – обычная звезда, похожая на многие другие. Но оно находится гораздо ближе к нам, поэтому кажется нам огромным по сравнению с другими звёздами.



Солнечная система состоит из планет, которые вращаются вокруг Солнца





Планеты движутся вокруг Солнца. Путь, по которому движется планета, называют орбитой. Планеты отличаются от звёзд. Они не раскалены и не излучают собственного света. У нашей звезды Солнца – 9 планет. Вместе с Солнцем они образуют Солнечную систему.

Физические характеристики:

- Экваториальный радиус:
6378,14 км;

- Полярный радиус: 6356,78 км;

- Средний радиус: 6371,3 км;

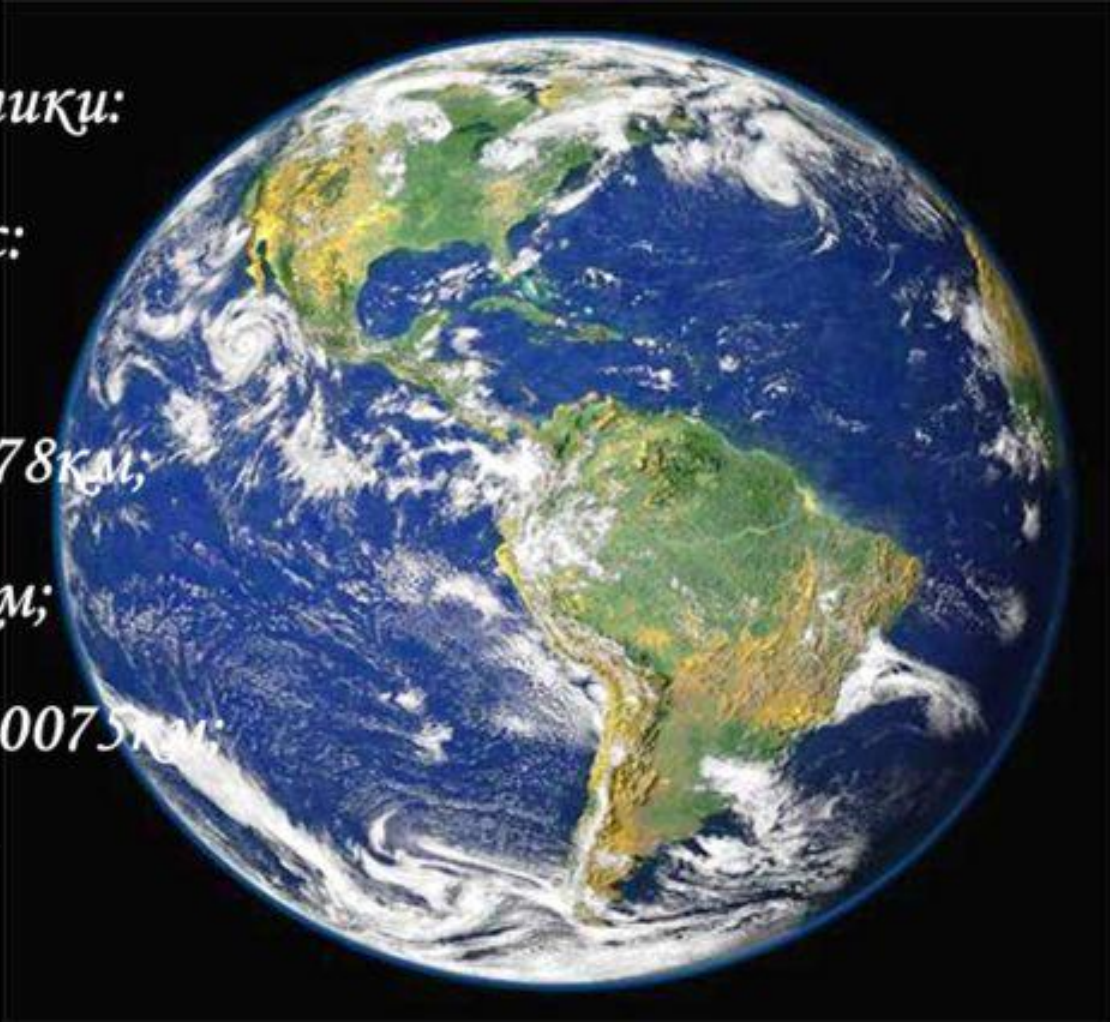
- Окружность экватора: 40075 км;

- Объем: $1,0832 \times 10^{12} \text{ м}^3$;

- Масса, $5,9737 \times 10^{24} \text{ кг}$;

- Плотность: 5,515 ;

- Площадь поверхности: 510 065
700 км² ;



Загадочная спутница

В Солнечной системе нет больше естественных спутников, сравнимых по размерам с Луной, - она лишь в 4 раза меньше нашей родной планеты!





Эрида



Плутон



Церера



Хаумеа

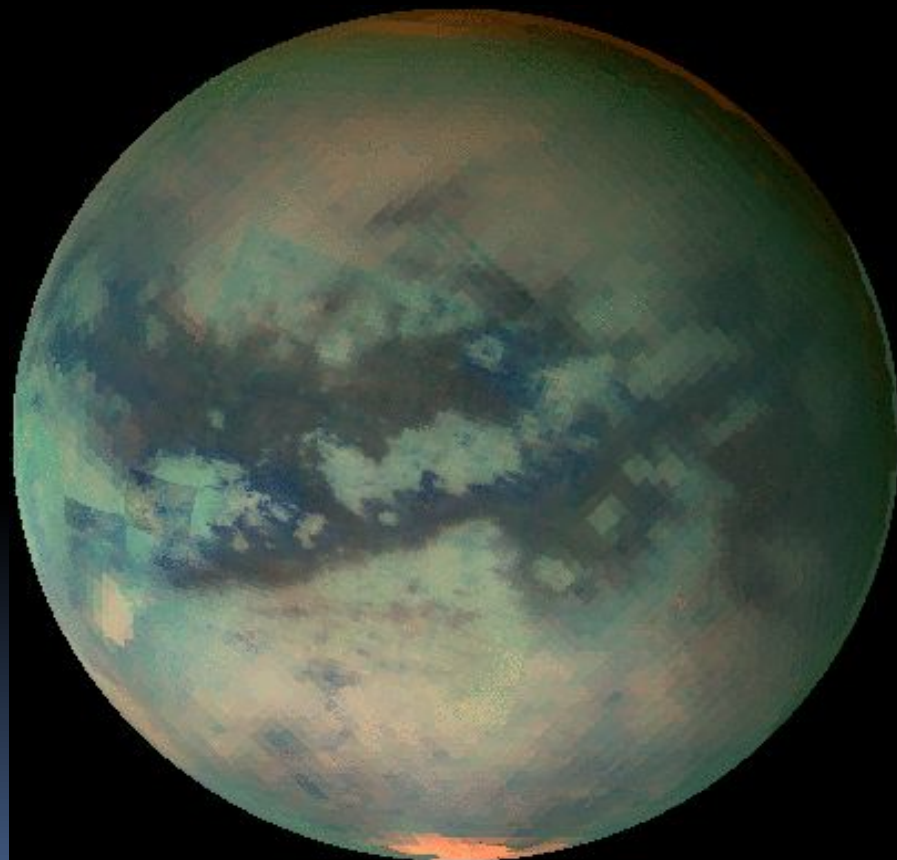


Макемаке

В Солнечной системе также есть по крайней мере 5 карликовых планет: Плутон (до 2006 года считавшийся девятой планетой), Макемаке, Хаумеа, Эрида

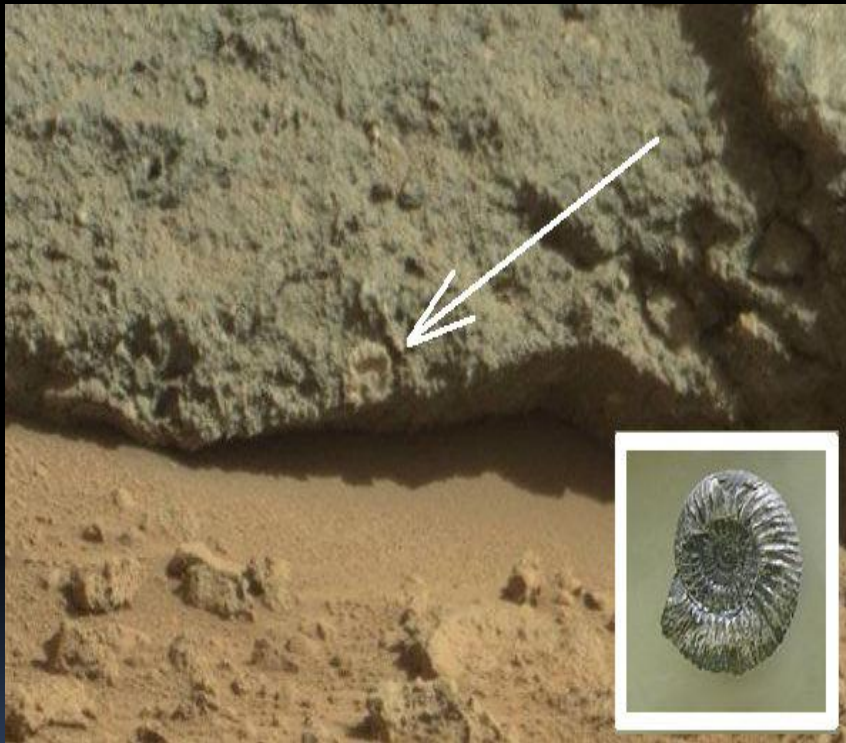
Двойник земли :ТИТАН

На нашу планету похож Титан, который является спутником Сатурна. На Титане есть моря, вулканы и воздушная оболочка! Проведенные исследования показывают, что под поверхностным слоем с большой долей вероятности располагается океан, состоящий на 90% из воды



Тайна красной планеты

Большое расстояние от Земли до Марса является препятствием для изучения этой



Немного фактов

Первый звездный каталог составил ученый Гиппарх в очень далеком от нас 150 году до н.э

С 1980 года «Лунное посольство» продает участки лунной поверхности – к настоящему времени продано уже 7% поверхности Луны (!)

Чтобы изобрести авторучку, которой можно писать в невесомости американцы потратили миллионы долларов, а российские космонавты используют карандаш.



*Спасибо
за внимание*