

# История русской архитектуры

Выполнила: студентка группы 1Ф

Муратова Валерия

# Что такое архитектура?

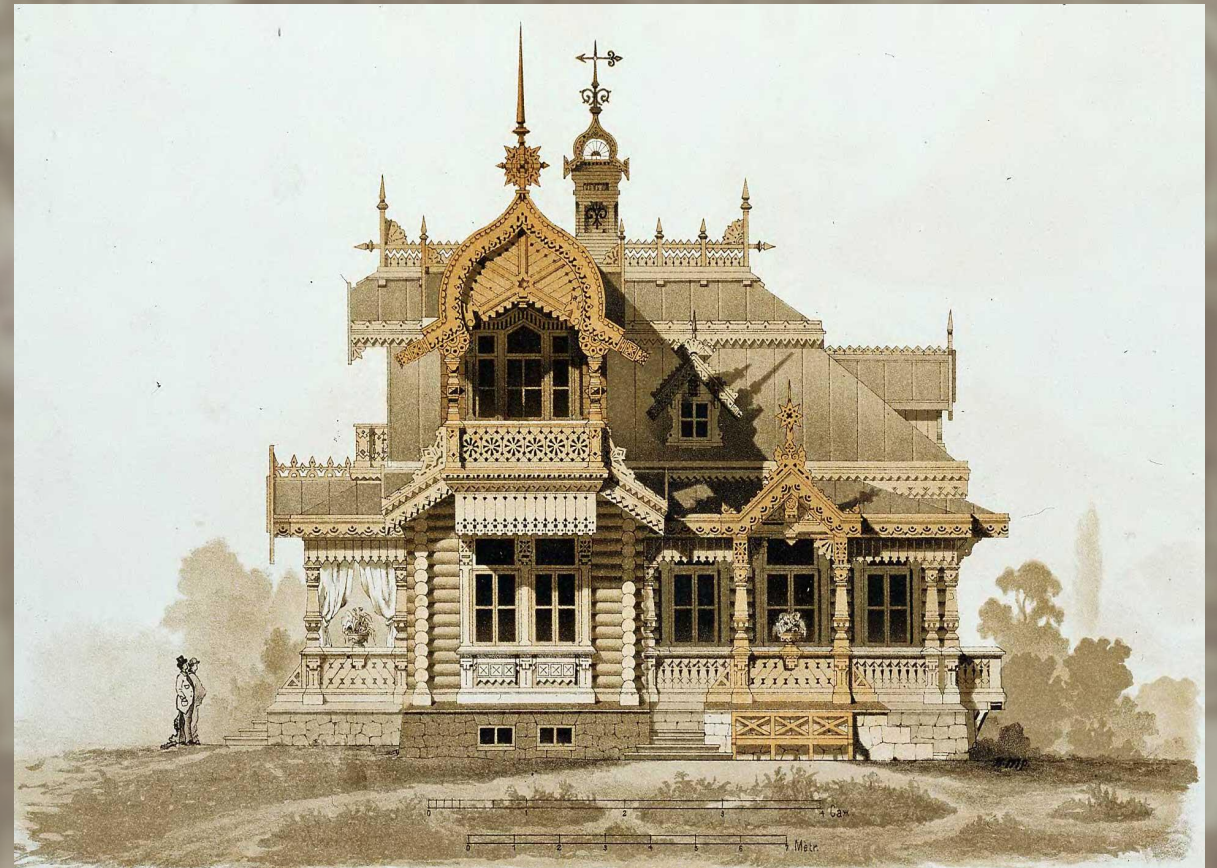
Архитекту́ра, или зодчество— искусство и наука строить, проектировать здания и сооружения (включая их комплексы), а также сама совокупность зданий и сооружений, создающих пространственную среду для жизни и деятельности человека.

# Древнерусская архитектура

X – XVII в.

Архитектура Киева и Чернигова, архитектура Новгорода Великого и Пскова, Смоленска и Полоцка.

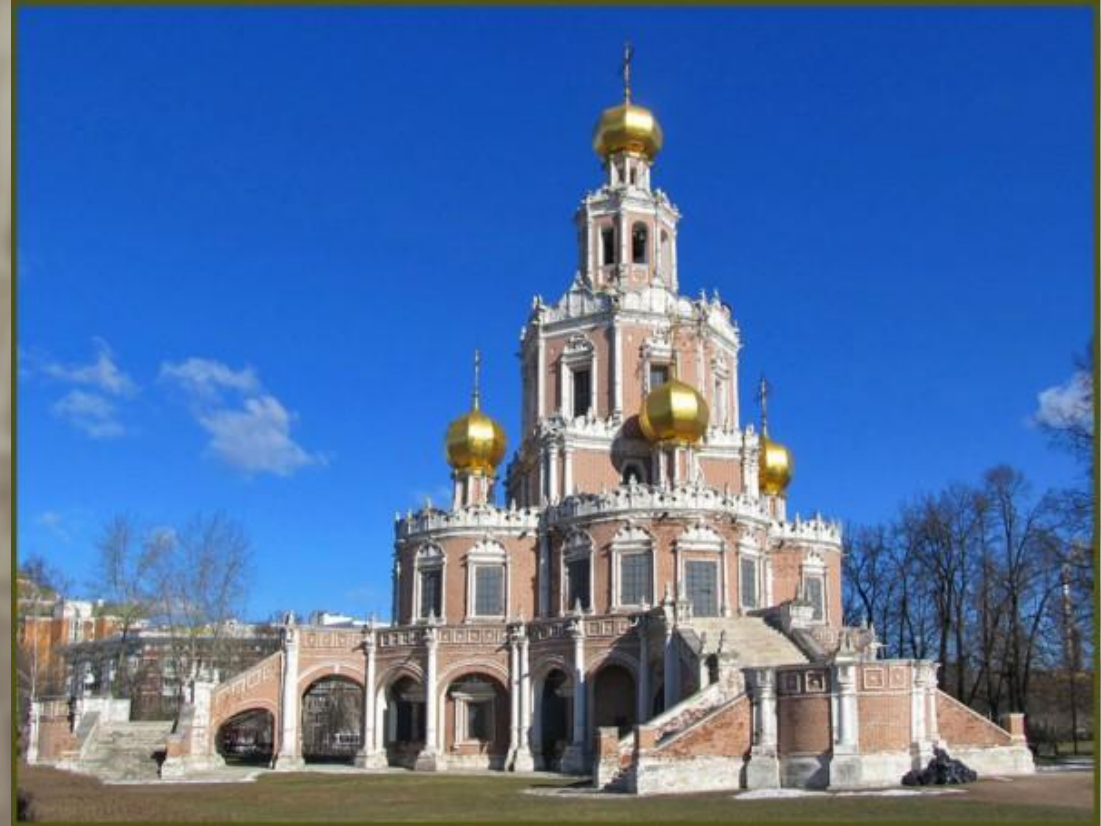
Среди произведений Древнерусской архитектуры нет копий с иноземных зданий, нет механического подражания архитектуре соседних стран.



# «Нарышкинское» барокко

Конец XVII в.

Первый этап развития русского барокко относится ещё к эпохе Русского царства, с 1680-х по 1700-е годы, получившее название Московское, или «Нарышкинское» барокко. Особенностью данного стиля является его тесная связь с уже существовавшими русскими традициями. Стремившееся к узорочью, живописности и нарядности, своеобразное связующее звено между древнерусской архитектурой и новым стилем Барокко.



# Барокко



1-я половина XVIII в.  
Основание Санкт-Петербурга дало мощный толчок к развитию архитектуры России, начинается новый этап в развитии русского барокко. Основная идея барокко – красота, торжественность, высокопарность, преувеличенный пафос и театральность.

# Классицизм

2-я половина XVIII – нач. XIX в.

Классицизм – это обращение к формам античного зодчества как к эталону гармонии, простоты, строгости, логической ясности и монументальности. Русский классицизм - стиль в искусстве, возникший в России при Екатерине II, определенным образом стремившейся к европеизации России.



# «Национально-романтический» этап

1780 – 1800 гг.

Это время активного творчества В. И. Баженова и М. Ф. Казакова, и наиболее известным их сооружением является Царицынский ансамбль. Для Царицына характерна затейливая красочная игра белокаменных деталей на фоне краснокирпичных стен, напоминающая детали и мотивы русской архитектуры XVII века.



# Ампир



1800 – 1840 гг  
«Имперский стиль» ампира является завершающим этапом классицизма, с массивными и монументальными формами, богатым декорированием, с элементами военной символики.



# Эклектика

1830 – 1890 гг.

Направление в архитектуре, ориентирующееся на использование в одном сооружении любых форм прошлого в любых сочетаниях.

Эклектика восстала против академических догм, требовавших следовать «вечным» законам античного зодчества. Эклектика сама по себе не может быть стилем, так как является смешением этапов и стилей прошлых лет.



# Модерн



Конец XIX в.- 1917 г

Стилевое направление связано с использованием новых технико-конструктивных средств, свободной планировки для создания подчеркнуто индивидуализированных зданий. Термином «Модерн» определяется архитектура, резко восставшая против подражательности. Лозунг модерна – современность и новизна. Системы художественных форм, сколько-нибудь родственной ордеру или «стилям» эклектики – в модерне вообще не существует.

# Ретроспективизм

1905 – 1917 гг.

Очень сложное направление, своеобразная параллель позднему модерну.

Направление, основанное на освоении архитектурного наследия прошлых эпох, от древнерусского зодчества до классицизма. Различия между поздним модерном и ретроспективизмом провести чрезвычайно трудно.



# Неоклассицизм

1914-1924 гг

Здание Киевского вокзала в Москве напоминает прославленные постройки русского классицизма и ампира. Симметрия этой торжественной композиции оживлена квадратной часовой башней, поставленной на правом углу. При достаточной строгости архитектурных форм декоративное убранство здания весьма разнообразно, с сочными «античными» мотивами.



# Неорусский стиль

1913-1916 гг.

Исследователями архитектуры высказывалось мнение, что неорусский стиль стоит ближе к модерну, чем к эклектике, и этим отличается от «псевдорусского стиля» в его традиционном понимании. Здание Ссудной казны сочетает деловую представительность с пластичностью палат XVII века. Форма парадного крыльца на фоне бриллиантовой рустовки стены усиливает декоративность здания.



# Неоготика

Католический собор на Малой Грузинской улице в Москве - трёхнефная крестовидная псевдобазилика. Основной объём храма был построен в 1901—1911 годах, отделочные работы внутри продолжались до 1917 года. По различным свидетельствам, для архитектора прообразом фасада послужили некоторые европейские готические соборы. В этом католическом соборе находится самый большой в России орган и можно послушать концерты органной музыки.



# Заключение

Русская архитектура следует за традицией, корни которой были установлены ещё в Византии, а затем в Киевской Руси. После падения Киева русская архитектурная история продолжалась в княжествах Владимира-Суздаля, Новгородской и Псковской республиках, Русского царства, Российской империи, Советского Союза и современной Российской Федерации.