

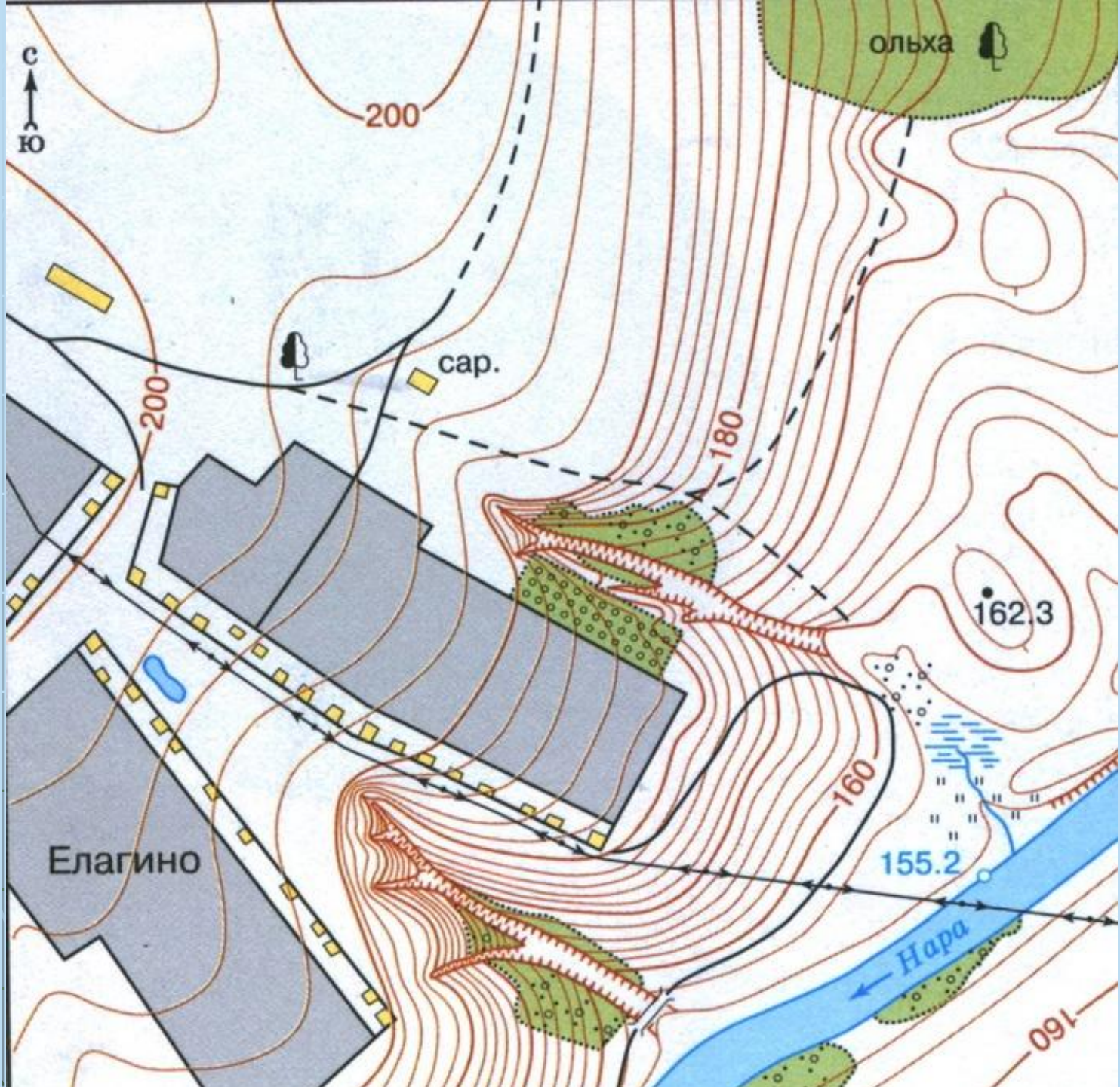
Географические карты



Какие существуют изображения земной поверхности?









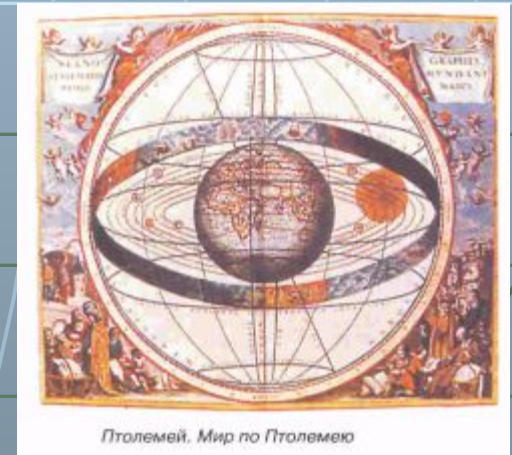
Глобус



Повторим:

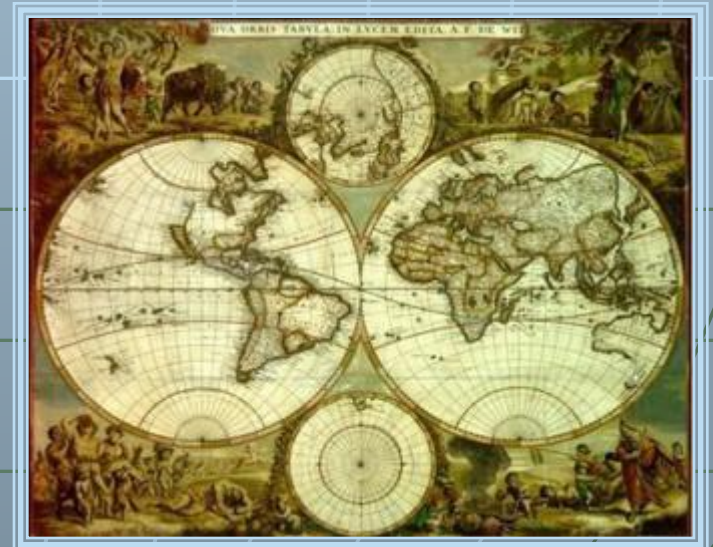
Какие открытия в изображение земной поверхности сделали эти учёные:

1. Эратосфен
2. Птолемей
3. Бехайм
4. Меркатор



Что означают эти величины:

1. **1:5000000000**
2. **40000**
3. **5100000000 км²**



Какой масштаб крупнее:

1. 1:20000 или 1:50000
2. 1:4000 или 1:20000





Каковы
недостатки
глобуса в
изображении
земной
поверхности?

Географические карты

- Древние карты
- Виды карт
- Условные знаки
- План изучения карты

Древние карты



Птолемей

Птолемей составил подробную карту Земли, подобной которой никто до него еще не создавал.

На ней была достаточно точная градусная сетка, 8000 точек от Атлантического до Индийского океана были нанесены по координатам, положение некоторых из них было определено астрономически, а большинство нанесено по маршрутам.



Виды карт

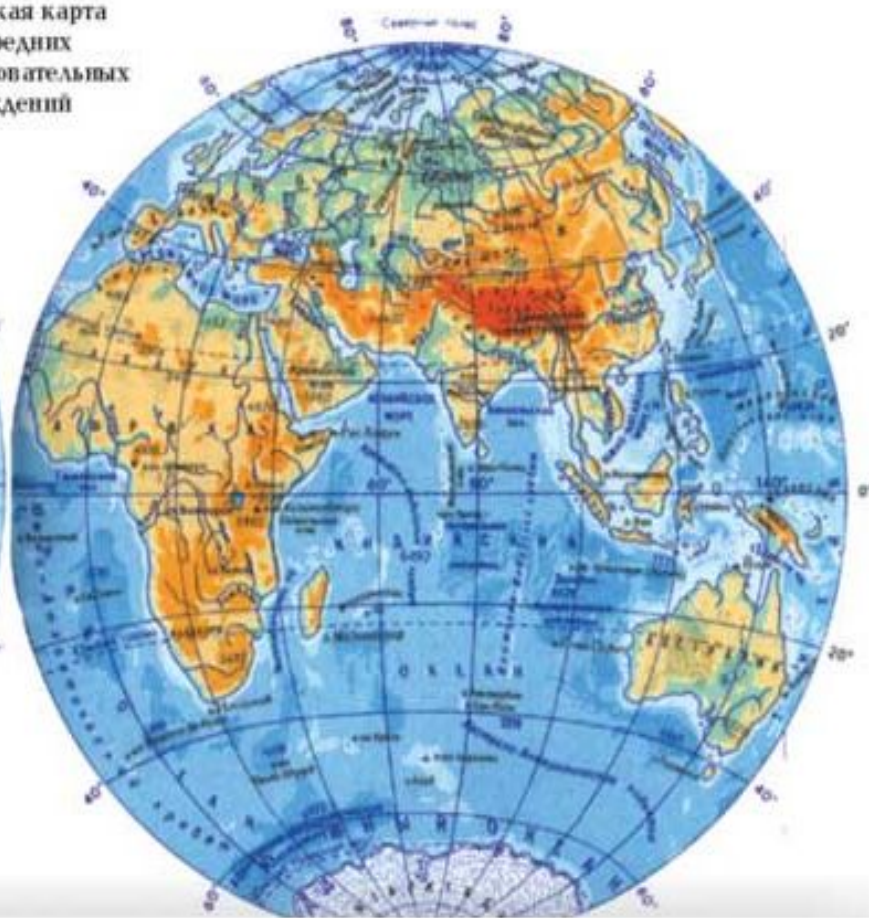
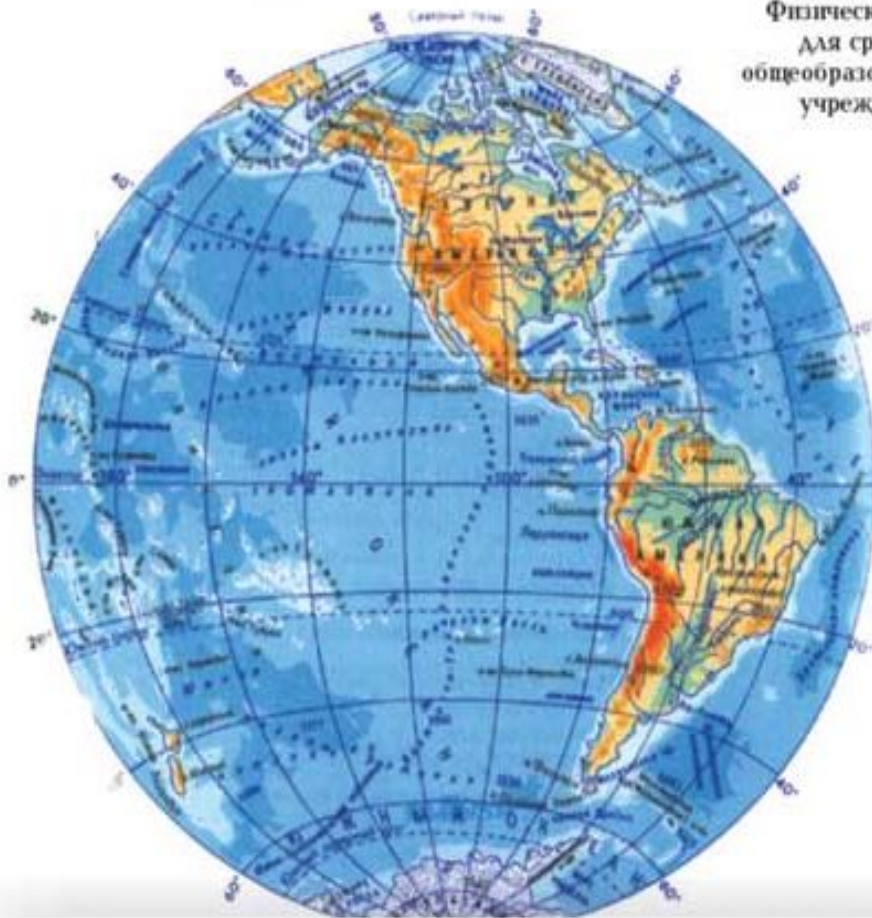
- Физические
- Политические
- Экономические
- контурные

Физические карты

ЗАПАДНОЕ ПОЛУШАРИЕ

ВОСТОЧНОЕ ПОЛУШАРИЕ

Физическая карта
для средних
общеобразовательных
учреждений

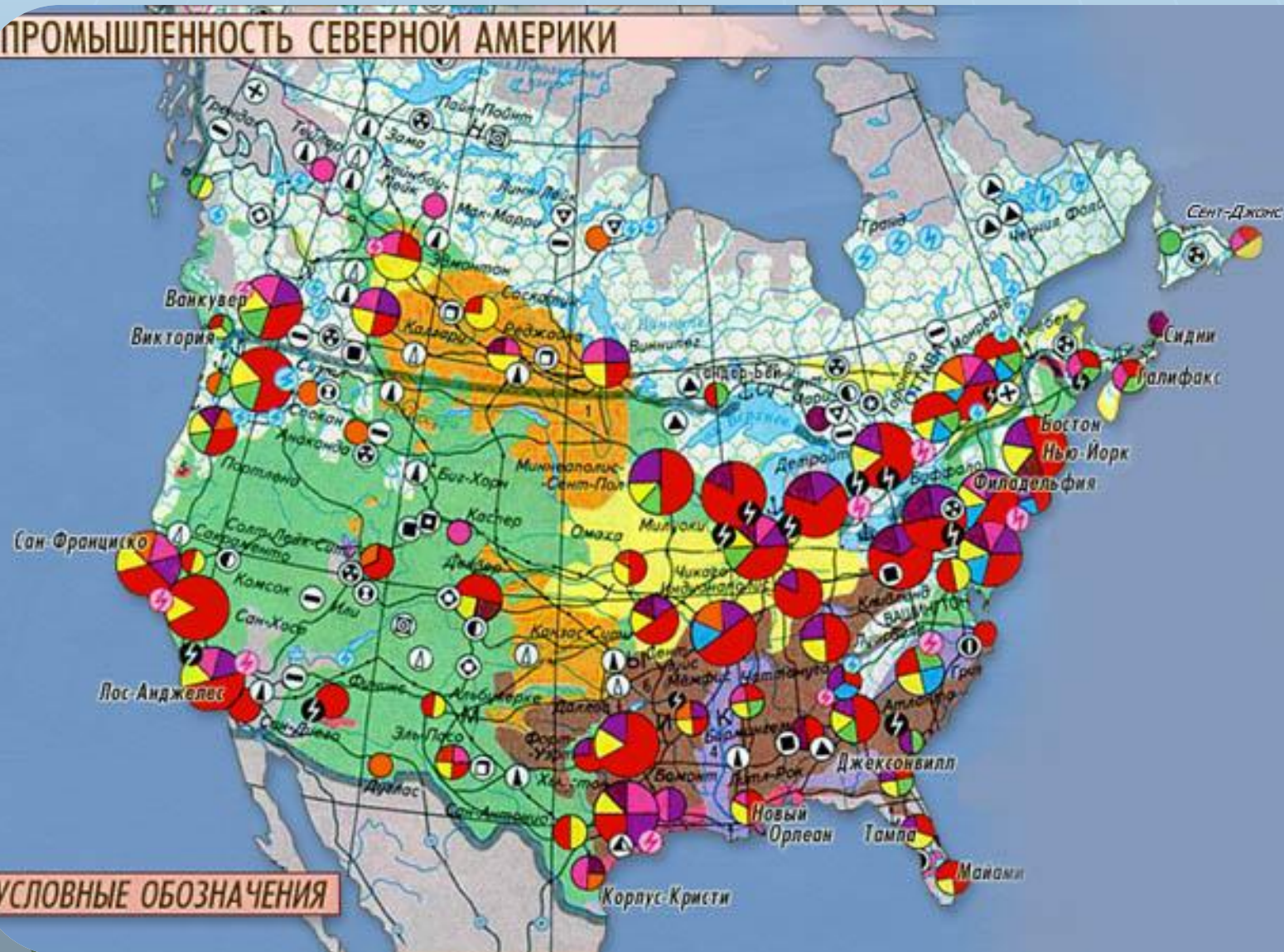


Политические карты

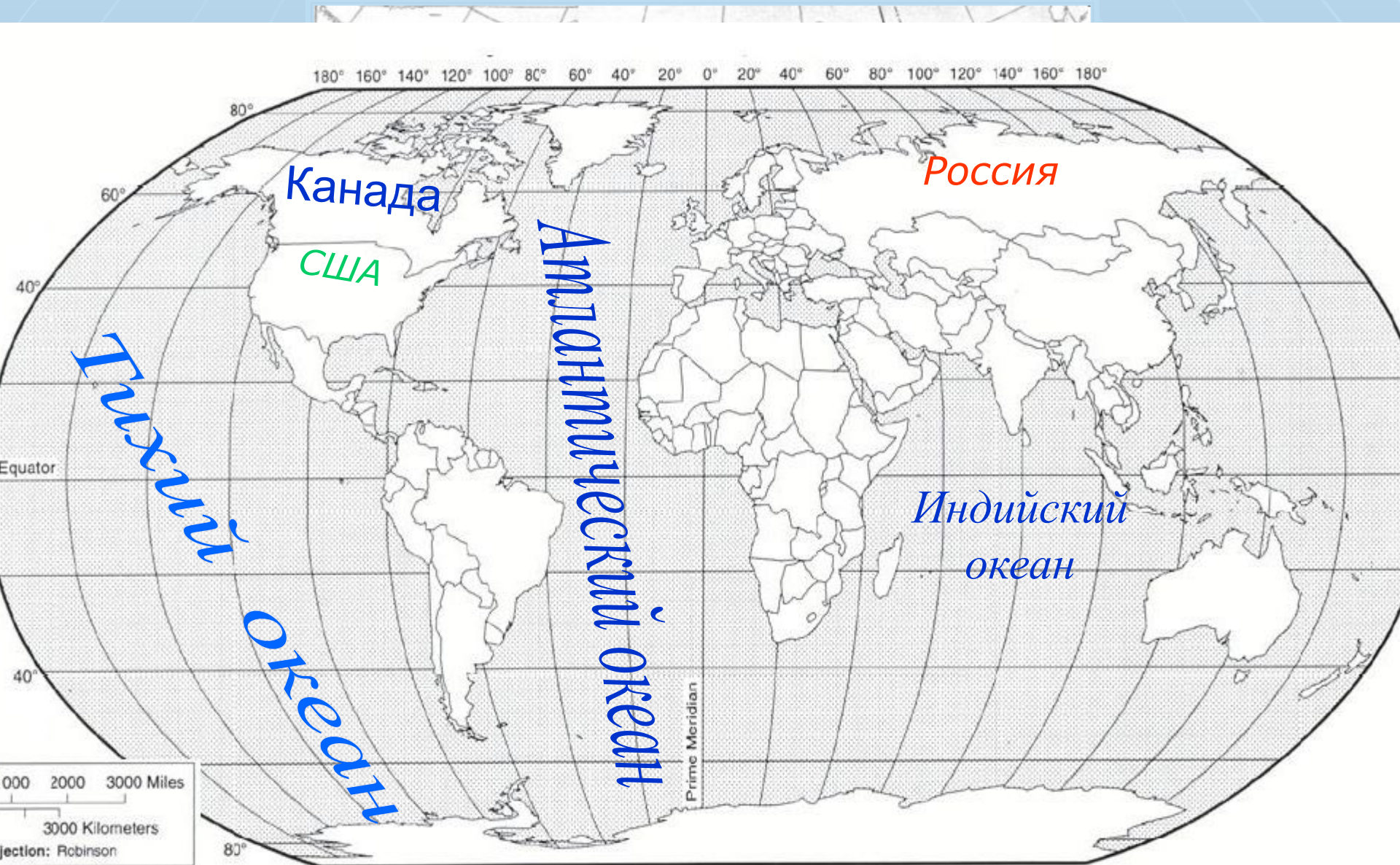


Экономические карты

ПРОМЫШЛЕННОСТЬ СЕВЕРНОЙ АМЕРИКИ



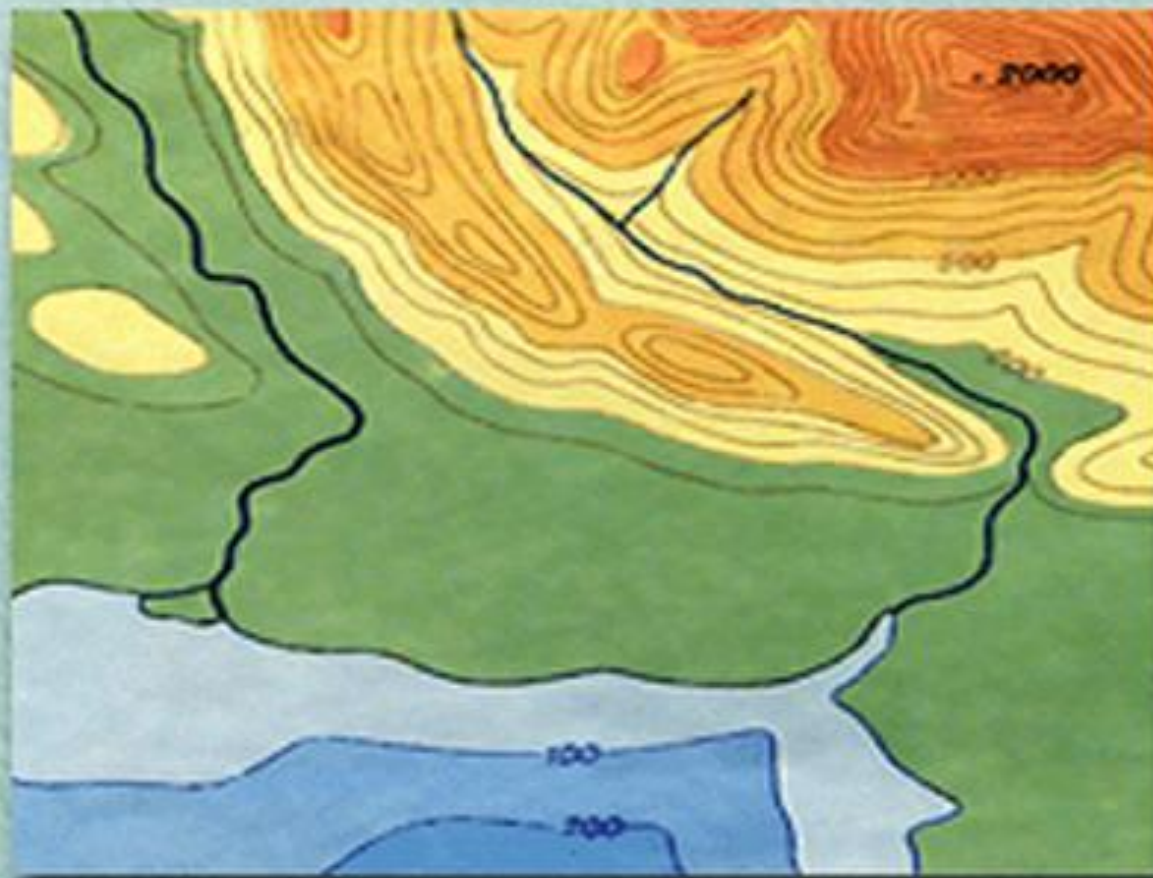
Контурные карты



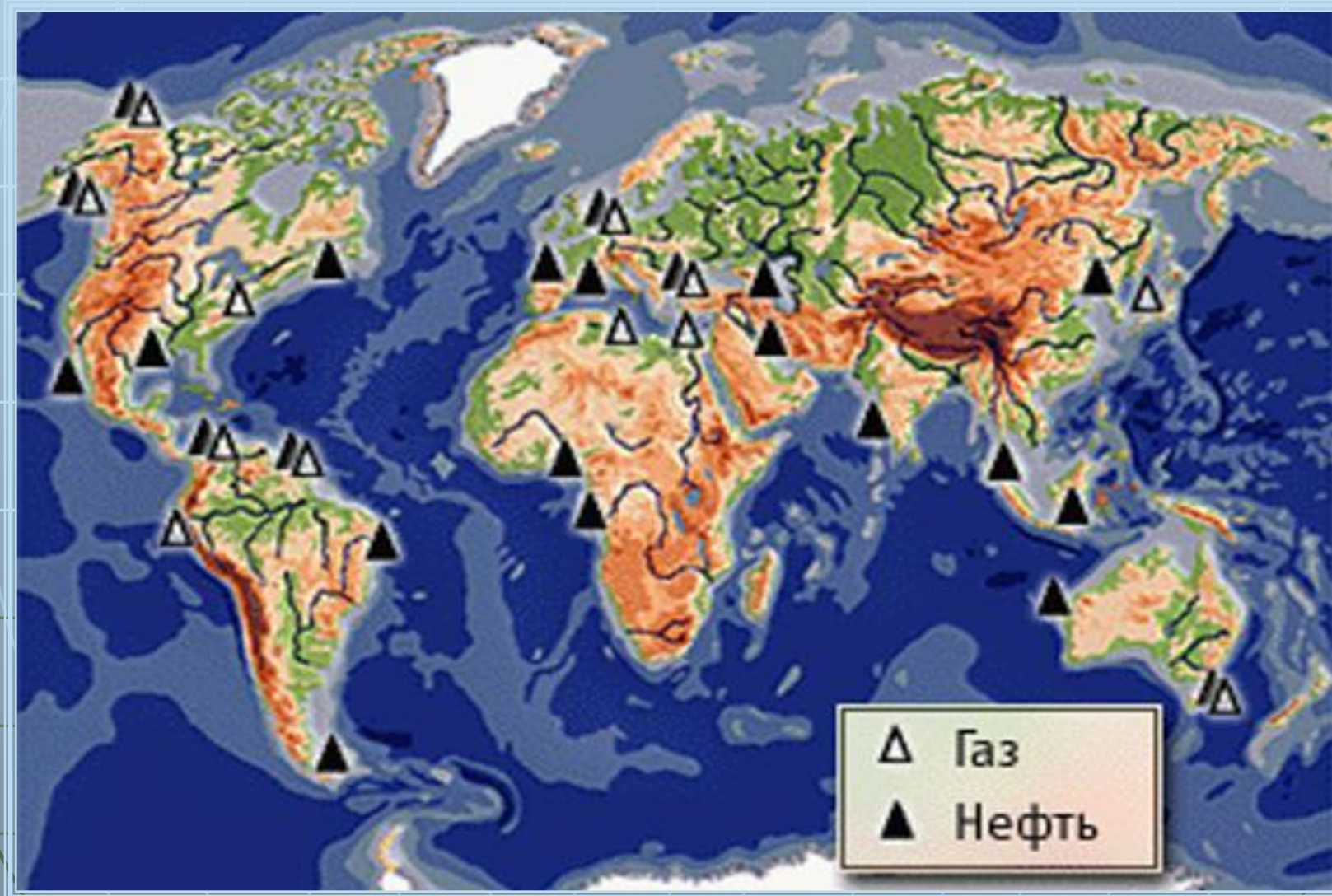
Условные знаки

- Послойная окраска
- Значки
- Изолинии
- Метод ареалов
- Знаки движения

Послойная окраска



Значки



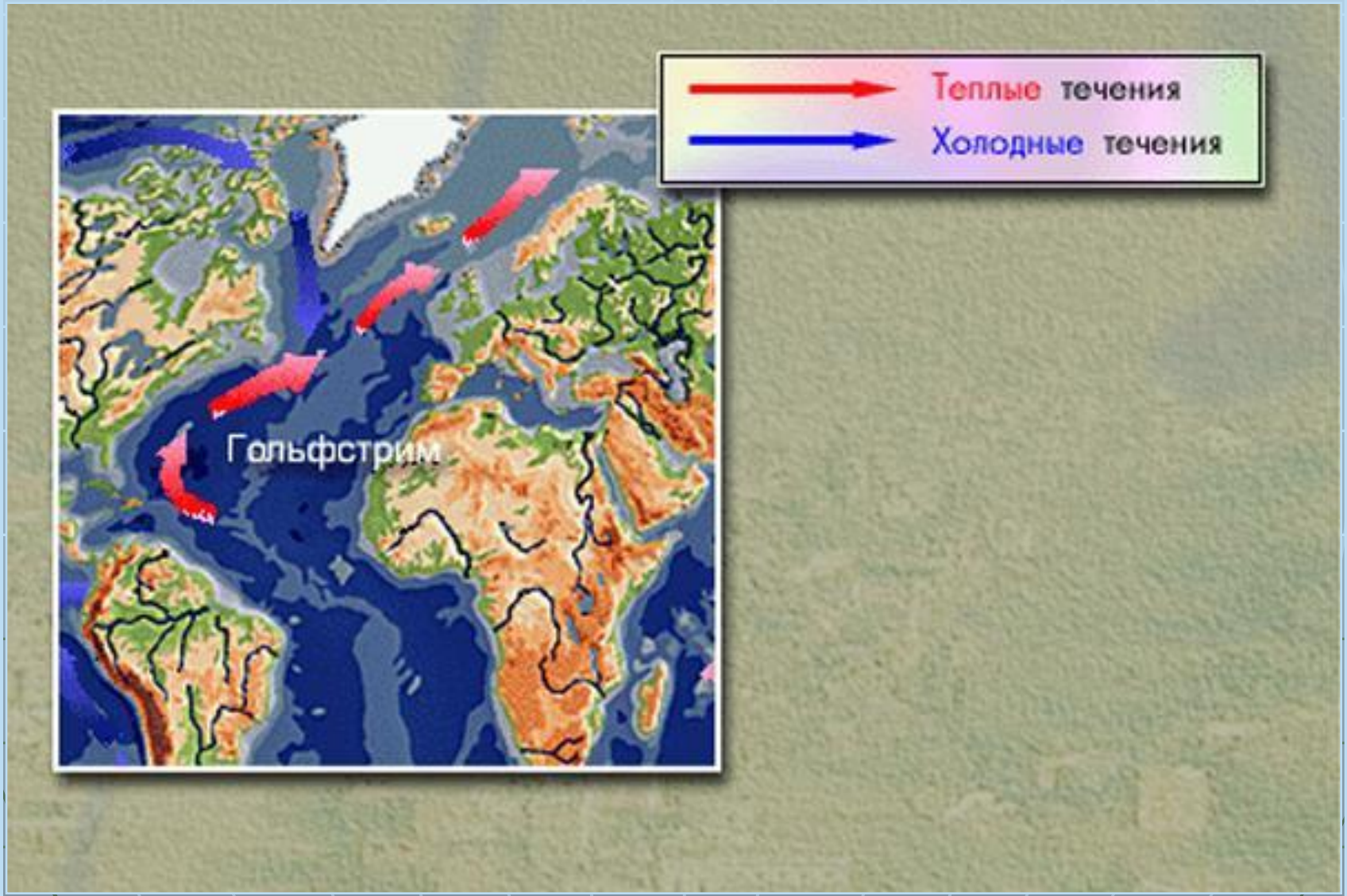
Изолинии



Метод ареалов



Знаки движения



План изучения карты

- Название
- Масштаб
- Легенда карты условные знаки)
- Что можно узнать по карте

