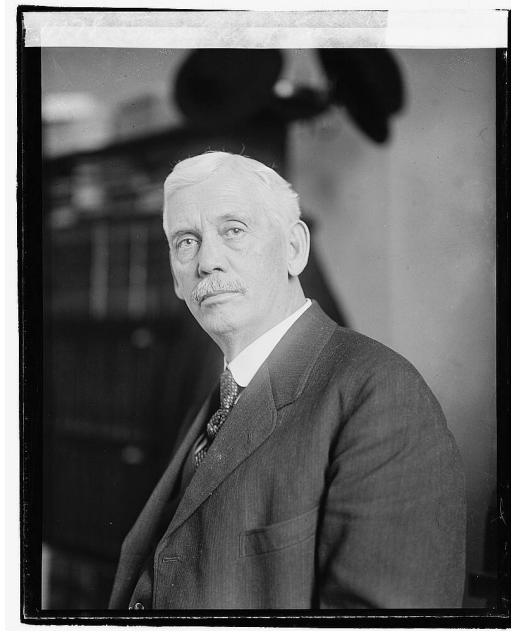


Эмпирический марксизм

Выполнили: Теплякова Ольга
Бердышева Софья
Лехотина Анастасия

Представители подхода

- Ведущей фигурой признан **Эрик Олин Райт**, затронувший аналитический марксизм в целом (1947 – 2019);
- **Фрэнк Паркин**, основывавшийся в большей степени на учении Вебера, нежели Маркса (1931 – 2011).



Основные идеи Э. О. Райта

1. Прояснил базовые марксистские понятия (например, «класс»);
2. Проводил эмпирические исследования марксистских концепций;
3. Разработал более согласованную теорию касательно марксистских понятий.

Основные идеи Э. О. Райта

- *Различал три вида контроля над экономическими ресурсами:*
 1. Над инвестициями или финансовым капиталом;
 2. Над физическими средствами производства (землей, предприятиями и т.п.);
 3. Над рабочей силой и властью.
- Капиталист контролирует хотя бы одну из этих трех составляющих производственной системы, в то время как рабочий класс не имеет возможности что-либо контролировать.

Основные идеи Э. О. Райта

- Кроме буржуазии и пролетариата существуют группы, позиция которых неопределенна: здесь возникает *противоречивое классовое положение*, поскольку такие группы, имея некоторые черты каждого из классов, способны влиять на некоторые аспекты производства, но лишены контроля над остальными;
- Предложил «перекрестную» схему локализации классов с двумя дополнительными параметрами: отношение к власти и обладание навыками и знаниями (отношение к классу – положение в иерархии управления).

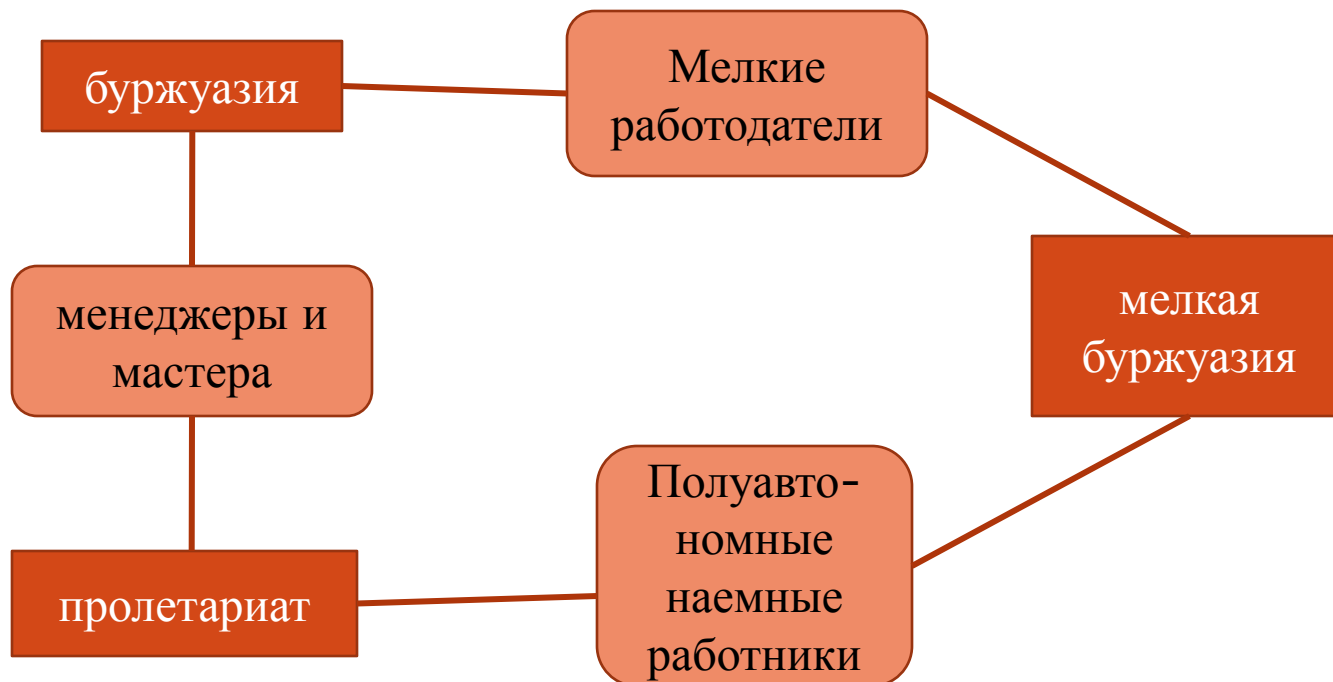
Книга «Классы» (1985)

- Поиск ответа на вопрос «Что такое класс?»;
- Более современная концепция марксизма;
- Идея «противоречивых классовых позиций» (расположение в рамках нескольких классов: пролетариат/буржуазия) => *новый класс (специалистов и менеджеров)*;
- Идея противоположных классовых позиций.

Противоречие классовых ПОЗИЦИЙ:

- Капиталистический способ производства:

- Простое товарное производство:



Книга «Классы» (1985)



Основные идеи Ф. Паркина

- Согласие с Марксом относительно собственности, однако акцент на том, что собственность – один из *социальных барьеров*, которые могут быть монополизированы меньшинством для осуществления власти;
- *Социальный барьер* – понятие, описывающее захват и ограничение ресурсов одними группами в преобладании над другими (кроме собственности, здесь рассматриваются и иные привилегии).

Основные идеи Ф. Паркина

- Процессы (стратегии) формирования *социальных барьеров*:
 1. Исключение (ограничение доступа к ресурсам);
 2. Узурпация («перехват» ресурсов, принадлежавших иным слоям).
- *Двойной барьер* – одновременное использование двух процессов.
 - *Связан с противоречивостью классового положения.*

Достоинства подхода

- ❑ Более широкая трактовка класса с выделением «исключений» (противоречивые классовые позиции);
- ❑ Соответствие анализируемых понятий действительности;
- ❑ Описание «выпадающих» категорий классов;
- ❑ Более обоснованное рассмотрение отношения к собственности (привилегии не только со стороны наличия земли);
- ❑ Актуальность многих понятий на сегодняшний день.

Недостатки подхода

- ❑ Отсутствие субъективных факторов и индивидуальных особенностей в понимании концепции;
- ❑ Сохранение доминирования экономических отношений во многих аспектах и сдвиг на задний план иных взаимодействий между людьми;
- ❑ Существование все тех же рамок классов, хоть и более расширенных.

Список использованной литературы

- Социальная стратификация, Марксистские концепции классовой структуры – Э. О. Райт, 2000г
(<http://ecsocman.hse.ru/data/351/358/1217/rAJT.pdf>);
- Э. Гидденс «Социология» (1999г; «Теории стратификации в современных обществах»);
- Средний класс: Западные концепции – Е. Кузнецова (журнал «Мировая экономика и международные отношения» 2009г);
- Эмпирический марксизм, Нео-постмарксизм сборка.