



# Викторина «Школа пешехода»

**Правила движения-  
Важная наука.  
Соблюдать их все должны!  
И бабушки и внуки.**

МБУДО ДДТ Харева С.Н. г.Киселёвск



# **Пешеход - это:**

- 1. Человек, производящий работу на дороге.**
- 2. Лицо, идущее по тротуару.**
- 3. Лицо, находящееся вне транспортного средства на дороге и не производящее на ней работу.**



**Какие из перечисленных ситуаций могут стать причинами дорожно-транспортных происшествий?**

- 1. Переход дороги в неустановленном месте.**
- 2. Игры на проезжей части.**
- 3. Хождение по проезжей части дороги.**





**Это опасно!**



# **Где разрешается кататься на санках и лыжах?**

- 1. По дороге, предназначенной для пешеходов.**
- 2. По правой стороне проезжей части.**
- 3. В парках, скверах, стадионах, т. е. там, где нет опасности выезда на проезжую часть.**



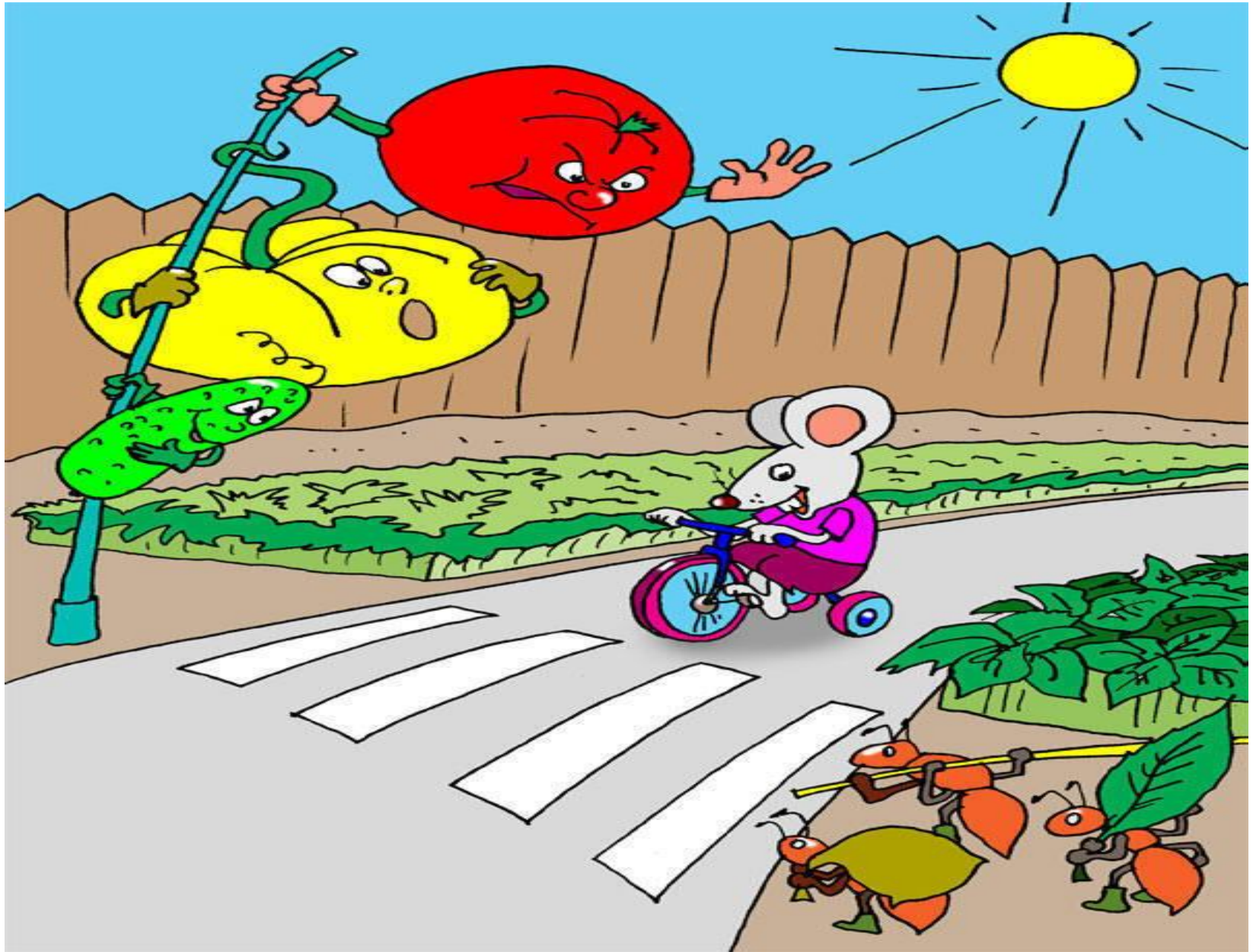


**Что означает сочетание красного и  
желтого сигналов светофора?**

**1. Можно начинать переход.**

**2. Скоро будет включен зеленый  
сигнал.**





**Как должен двигаться пешеход по проезжей части?**

**1. По левому краю дороги навстречу движущемуся транспорту.**

**2. По правому краю дороги по направлению движения транспорта.**



# Что такое тротуар?

**1. Дорога для велосипедистов.**

**2. Дорога для пешеходов.**

**3. Дорога для транспорта.**





**Опасно ли ходить по краю тротуара?**

- 1. Не опасно, так как тротуар предназначен для пешеходов.**
- 2. Не опасно, так как транспорт не должен ехать близко к тротуару.**
- 3. Опасно, так как можно быть задетым близко идущим транспортом.**





**Ребята!**

**Будьте всегда  
внимательны и  
осторожны.**

**Соблюдайте правила  
дорожного движения!**