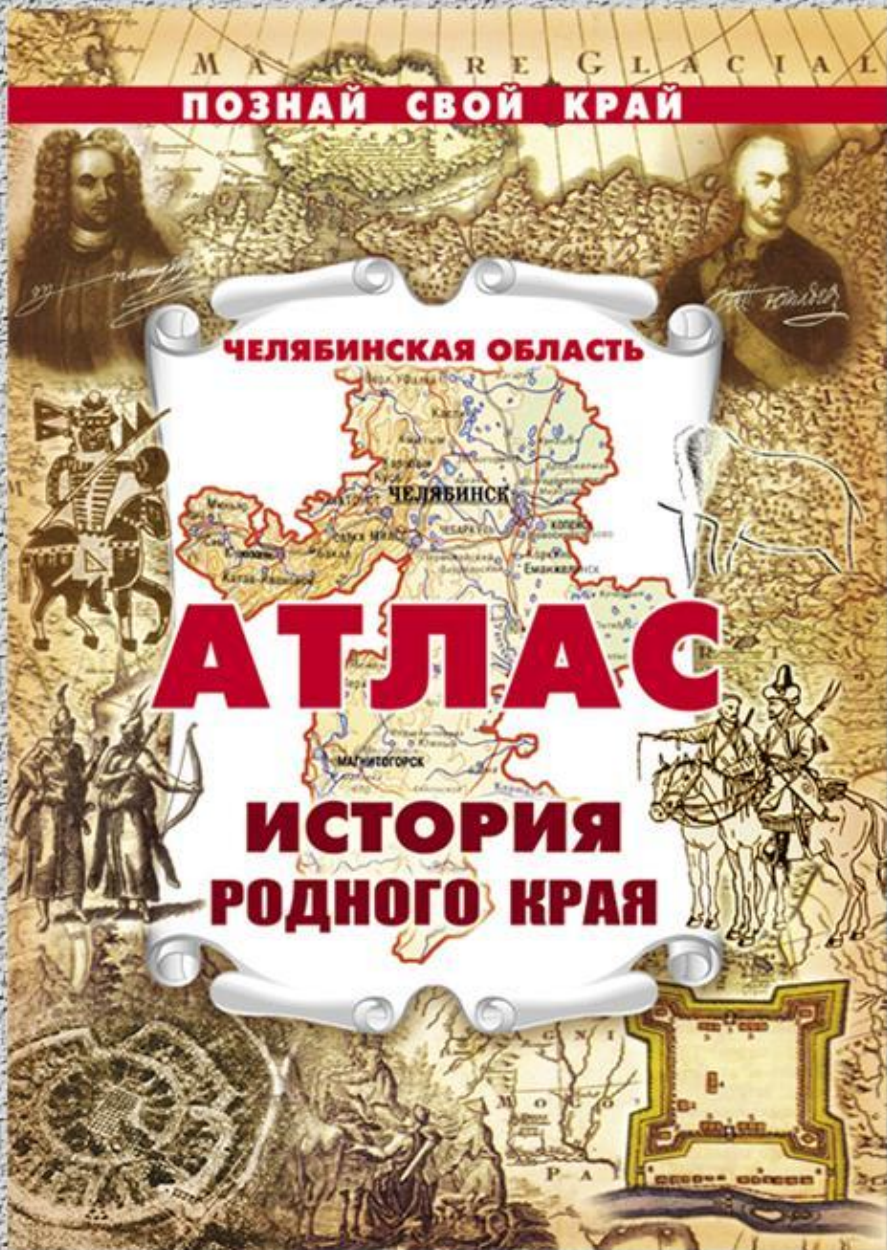


ИЗДАТЕЛЬСТВО

ЛБРИС®

представляет





**МИНИСТЕРСТВО ОБРАЗОВАНИЯ И НАУКИ
РОССИЙСКОЙ ФЕДЕРАЦИИ
(МИНОБРНАУКИ РОССИИ)**

П Р И К А З

« 9 » июля 2016 г.

№ 699

Об утверждении перечня организаций, осуществляющих выпуск учебных пособий, которые допускаются к использованию при реализации имеющих государственную аккредитацию образовательных программ начального общего, основного общего, среднего общего образования

В соответствии с частью 8 статьи 18 Федерального закона от 29 декабря 2012 г. № 273-ФЗ «Об образовании в Российской Федерации» (Собрание законодательства Российской Федерации, 2012, № 53, ст. 7598; 2013, № 19, ст. 2326;

Глава 1.

НАРОДЫ ЮЖНОГО УРАЛА: ИСТОРИЯ И СОВРЕМЕННОСТЬ

- § 2. «Между Европой и Азией»: древние и средневековые народы
- § 3. «Самый уральский народ»: башкиры
- § 4. «Народ свободных людей»: казахи
- § 5. «Крестьяне, казаки и заводские»: русские
- § 6. «Братья-славяне»: украинцы
- § 7. «Крещеный народ»: нагайбаки
- § 8. «Представители России в полуденной Азии»: татары
- § 9. «Потомки древних булгар»: чувашаи
- § 10. «Родом из центра России»: мордва
- § 11. «Южноуральские европейцы»: немцы
- § 12. «История древнего народа»: евреи
- § 13. «Яркий след на уральской земле»: поляки
- § 14. «Сто лет перемен»: этнические процессы в XX веке

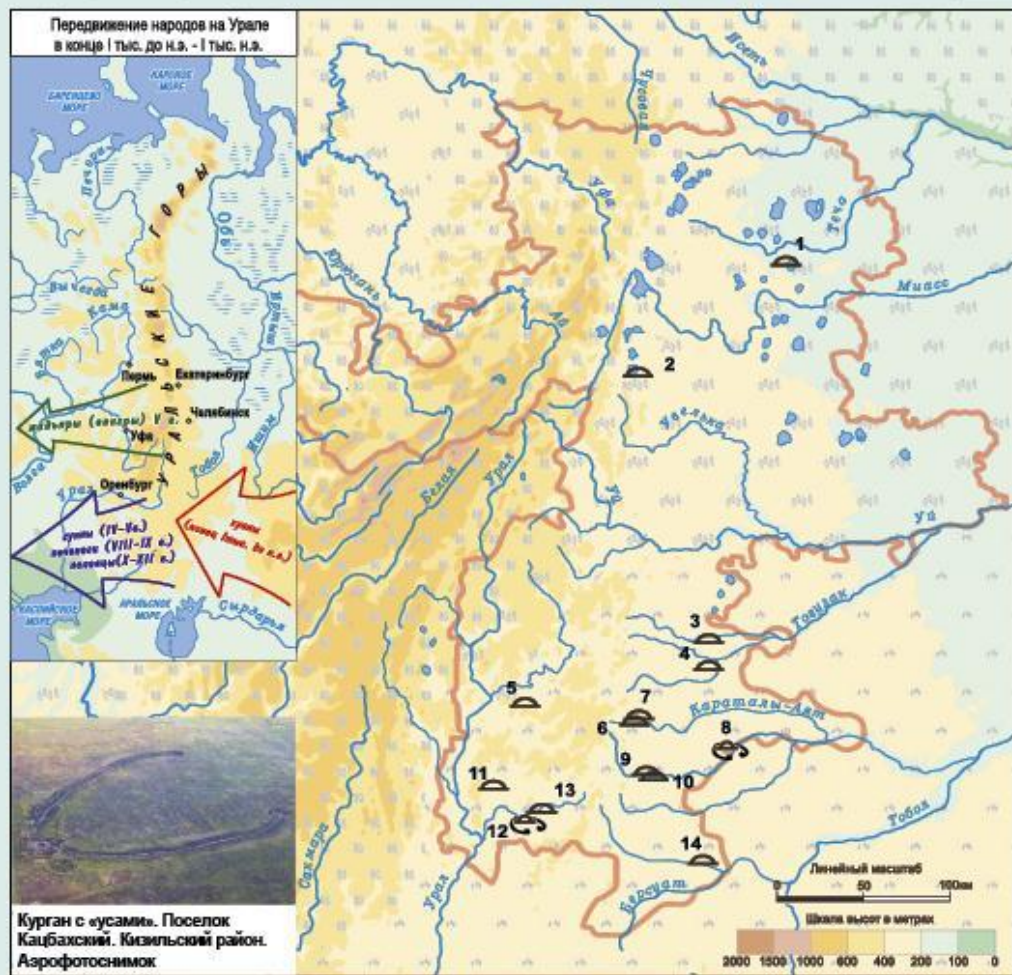


Глава 2.

ПРОСВЕЩЕНИЕ И ИСКУССТВО НА ЮЖНОМ УРАЛЕ

- § 15. «Под сенью куполов»: религии и храмы
- § 16. «От училища до университета»: просвещение и образование
- § 17. «Путешественники и экспериментаторы»: краеведение и наука
- § 18. «Хранилища памяти народной»: музеи, архивы и библиотеки
- § 19. «Строительное искусство»: архитектура
- § 20. Изобразительное искусство. Скульптура
- § 21. «Чугунное кружево»: каслинское и кусинское литье
- § 22. Изобразительное искусство. Живопись
- § 23. Искусство мастеров Златоуста: гравюра на стали
- § 24. Народное декоративно-прикладное искусство: ремесла и промыслы
- § 25. «Звуков волшебство»: музыка
- § 26. «Сценическое искусство»: театр
- § 27. «Важнейшее из искусств»: кинематограф





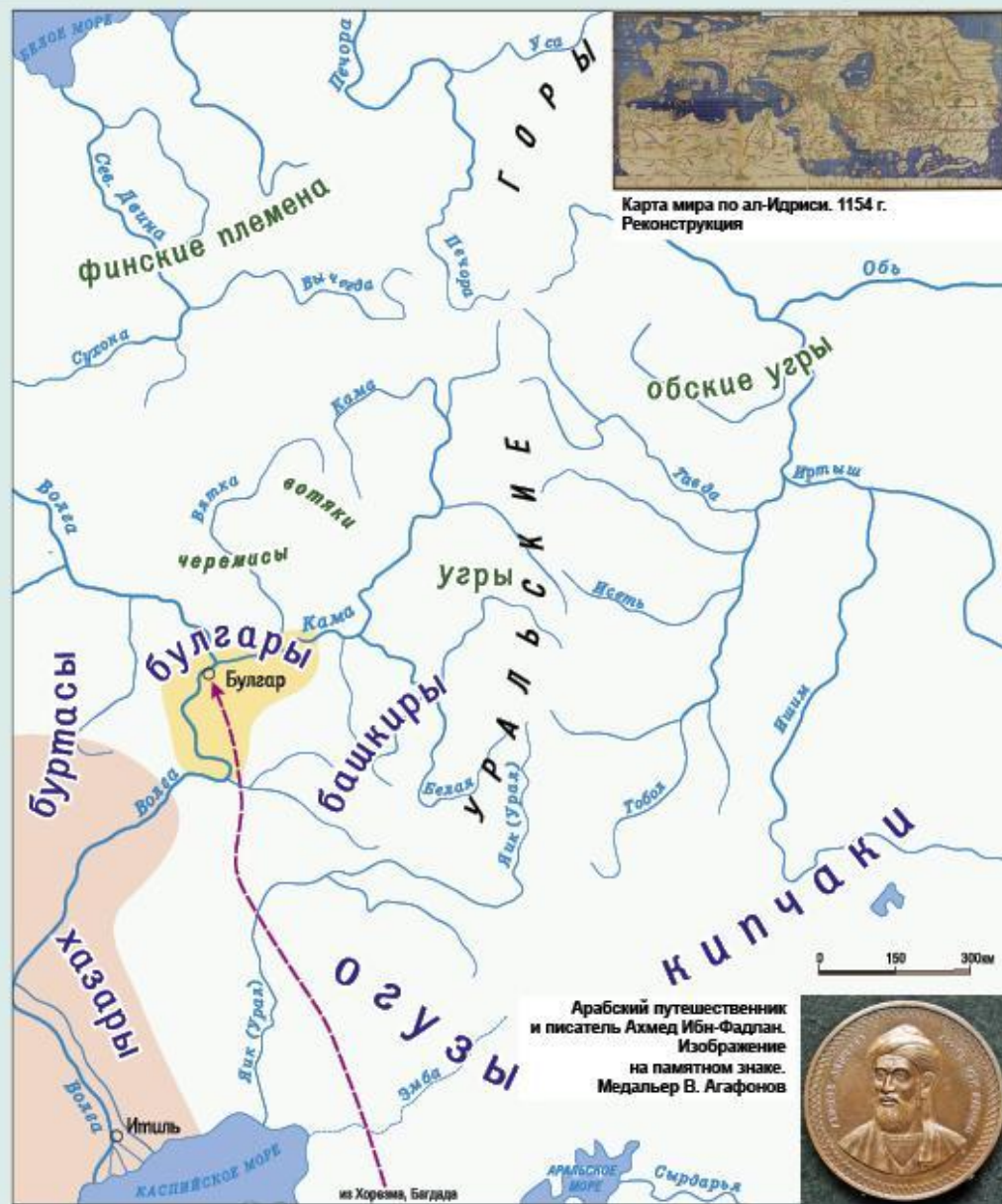
Археологические памятники I тыс.

1. Могильник Граултры
2. Малковский могильник
3. Мавзолей Троицкий
4. Друженский могильник
5. Могильник Елантау
6. Мавзолей Кесене
7. Магнитный могильник
8. Поминальный комплекс Анненское-6
9. Курган Оленина Отнога
10. Городищенское-9 курган «с усам»
11. Могильник Каменный Амбар-2
12. Могильник Каменный Амбар-5
13. Обручевский могильник
14. Кондуровский, курган «с усам»
15. Больше-Караганский могильник
16. Могильник Кайсай

Условные обозначения:

- ▲ – могильник, курганы
- ⊕ – курганы «с усам»

Знатный воин в полном боевом облачении. Рисунок на шелке. Находка из кургана в окрестностях п. Синеглазово, Копейский городской округ. Дата изготовления ткани – рубеж VIII–IX вв. Современная реконструкция (рис. выше)



Условные обозначения

- башкиры – тюркские народы
- угры – финно-угорские народы
- Волжская Булгария
- Хазарский каганат (до второй половины X в.)
- — — — — путь Ибн-Фадлана в Волжскую Булгарию (922 г.)

Повторяем пройденное, узнаем новое

**Контрольная работа по главе
«Просвещение и искусство на Южном Урале»**

Вариант 1

Задание 1.

Какое высшее учебное заведение Челябинской области было открыто раньше других?

1. Челябинский государственный педагогический университет (ЧГПУ).
2. Магнитогорский государственный технический университет (МГТУ).
3. Уральская государственная академия ветеринарной медицины в Троицке (УГАВМ).
4. Челябинский государственный университет (ЧелГУ).

Ответ: _____

Задание 2.

Расположите названия видов искусств в порядке их появления на Южном Урале:

1. Музыка
2. Кино
3. Чугунное художественное литье
4. Деревянная скульптура

Ответ: _____

Задание 3.

Рассмотрите изображение и выберите порядковые номера с тремя верными суждениями.



«Улица Спартака». И. Л. Вандышев

- 1) Улица Спартака в наши дни носит название «Проспект им. В. И. Ленина».
- 2) Картина И. Л. Вандышева была написана в 1980-е годы.
- 3) Под № 1 на картине изображено здание бывшего Народного дома, в котором в наши дни расположен Молодежный театр.
- 4) В центре картины расположено здание, обозначенное под № 2, в котором в наши дни находится Законодательное собрание Челябинской области.

Ответ:

--	--	--

Задание 4.

Установите соответствие между деятелями культуры и сферой их деятельности:

Деятели культуры	Сфера деятельности
А) Е. В. Александров	1. Живопись
Б) Л. Н. Головицкий	2. Архитектура
В) И. Л. Вандышев	3. Театр
Г) Г. Д. Моргулис	4. Скульптура
	5. Музыка

Ответ:

А	Б	В	Г

Задание 5.

Рассмотрите изображения и выполните задания.



1. Напишите фамилию автора скульптурных произведений _____.
2. Перечислите фамилии людей, которым посвящены эти памятники в г. Челябинске _____.
3. Укажите номер, под которым находится изображение памятника, посвященного выдающемуся ученому-физику _____.
4. Укажите, под каким номером находится изображение памятника, расположенного на площади имени Ярославского _____.

ПОЗНАЙ СВОЙ КРАЙ

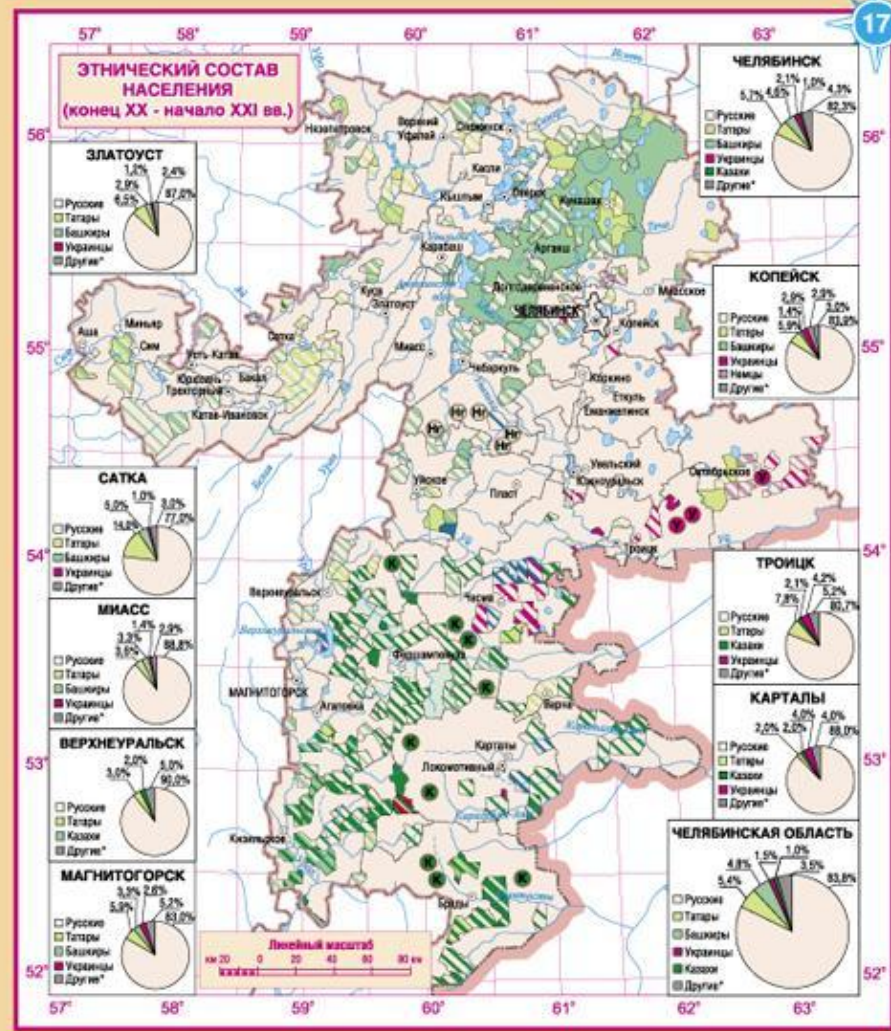
Русское географическое общество
Челябинское региональное отделение

ЧЕЛЯБИНСКАЯ ОБЛАСТЬ

АТЛАС

ГЕОГРАФИЯ РОДНОГО КРАЯ

ИЗДАТЕЛЬСТВО
АБРИС
2019



ИНДОВЕОПЕЙСКАЯ СЕМЬЯ ЯЗЫКОВ:

- Славянская группа:**
- русские
 - украинцы
 - белорусы
- Германская группа:**
- немцы

АЛТАЙСКАЯ СЕМЬЯ ЯЗЫКОВ:

- Тюркская группа:**
- татары
 - нагайбаки
 - башкиры
 - казахи

УРАЛЬСКАЯ СЕМЬЯ ЯЗЫКОВ:

- Финно-Угорская группа:**
- мордва
- Этнически смешанные территории

*Другие – этнические группы, численность которых менее 1% (мордва, чувашки, армяне...)



МКУ Управление образования и молодежной политики
Златоустовского городского округа
МАУ «Центр методического и хозяйственного обеспечения»

Я - Златоустовец

Рабочая тетрадь
для детей дошкольного возраста
5-7 лет



МКУ Управление образования и молодежной политики
Златоустовского городского округа
МАУ «Центр методического и хозяйственного обеспечения»

Я - Златоустовец

Рабочая тетрадь
2 класс



МКУ Управление образования и молодежной политики
Златоустовского городского округа
МАУ «Центр методического и хозяйственного обеспечения»

Я - Златоусто

Рабочая тетр
4 класс



МКУ Управление образования и молодежной политики
Златоустовского городского округа
МАУ «Центр методического и хозяйственного обеспечения»

Я - Златоустовец

Рабочая тетрадь
5 класс



Управление образования и молодежной политики
Златоустовского городского округа
Центр методического и хозяйственного обеспечения



Рабочая тетрадь
1 класс



Управление образования и молодежной политики
Златоустовского городского округа
Центр методического и хозяйственного обеспечения

Я - Златоуст

Рабочая тет
3 класс



ПОЗНАЙ СВОЙ КРАЙ

Е. В. Григорьева
Н. Н. Титаренко

ПРИРОДА ЮЖНОГО УРАЛА

3-4
КЛАССЫ

Бочая тетрадь
к учебному пособию
«Природа Южного Урала»

АБРИС
2017

СЕНТЯБРЬ
ОКТАБРЬ
НОЯБРЬ
ДЕКАБРЬ
ЯНВАРЬ
ФЕВРАЛЬ
МАРТ
АПРЕЛЬ
МАЙ
ИЮНЬ
ИЮЛЬ
АВГУСТ
СЕНТЯБРЬ

НЕВНИК

НАБЛЮДЕНИЙ
УРАЛЬСКОЙ ПРИРОДОЙ

3-4
КЛАСС

ПОЗНАЙ СВОЙ КРАЙ

Е. В. Григорьева

ПРИРОДА ЮЖНОГО УРАЛА

Методическое пособие по краеведению в начальной школе

**МЕТОДИЧЕСКОЕ ПОСОБИЕ
для учителя**

АБРИС
2014

ПРИРОДА ЮЖНОГО УРАЛА

3-4
КЛАССЫ

Учебное пособие +CD –
приложение к учебнику
«Окружающий мир»



ПРИРОДА ЮЖНОГО УРАЛА

Электронное приложение
к учебному пособию

© Фотографии из серии
«Краеведение + CD», «АБРИС», 2019



Дайте Наде подудеть!

Надежда Капитонова



ИЗДАТЕЛЬСТВО
АБРИС®

Челябинск, пр. Ленина, 15
775-00-91, 775-54-36
e-mail: director@abris-map.ru