

Жизнь луга

Луг - природное сообщество

Что несеяно родится?



ветра голову склоню,
почему-то не звоню.



Есть один такой цветок,
вплетешь его в венок
него подуй слегка,
и цветок и нет цветка.



Ит кудряшка,
ая рубашка.
одечко золотое.
это такое?



**Осенью в щель заберется,
А весной проснется.**



**Над цветком порхает, пляшет,
Веером узорным машет.**



**Сок из цветков она берет
И в сотах копит сладкий мед**



**На лугу живет скрипач,
Носит фрак и ходит вскачъ**



Какая птица свое присутствие выдает песенкой «пить-полоть»?



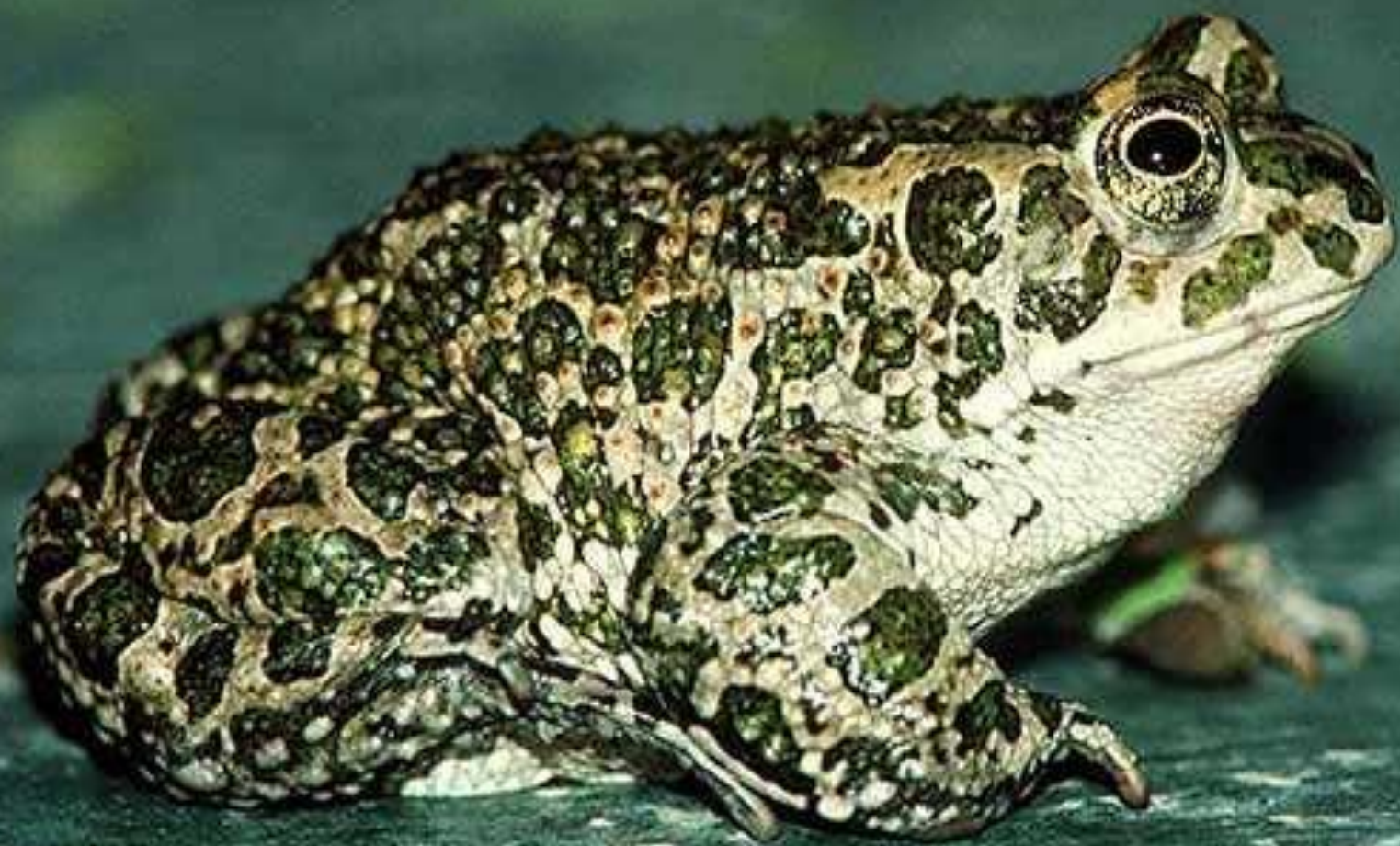
Как называется птица, которая издает скрипучий крик «дерг-дерг»?



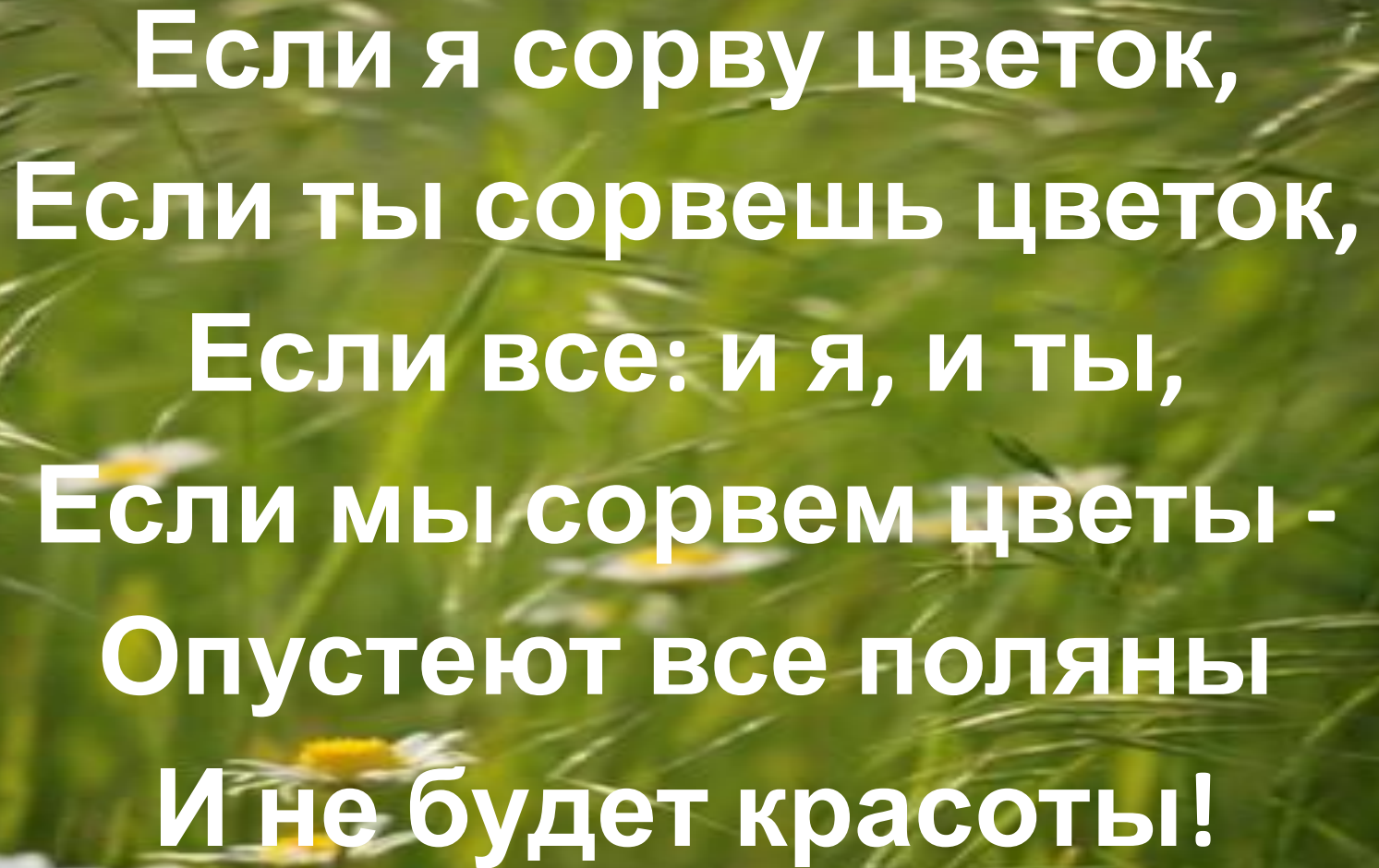
Что за птица постоянно потряхивает хвостиком?









A close-up photograph of a field of daisies with white petals and yellow centers, set against a background of green grass. The text is overlaid in white, bold, sans-serif font.

**Если я сорву цветок,
Если ты сорвешь цветок,
Если все: и я, и ты,
Если мы сорвем цветы -
Опустеют все поляны
И не будет красоты!**

Правила друзей луга.

- *Не рвите на лугу цветы.*
- *Не ловите бабочек.*
- *Не разоряйте гнезда шмелей.*
- *Не поджигайте на лугах сухую прошлогоднюю траву.*
- *Берегите живущих на лугу птиц, ящериц, жаб.*

Викторина

1. Какое утверждение верно?

- А) На лугу растут только травянистые растения.
- Б) На лугу живет множество крупных животных.
- В) Мелкие животные на лугу не живут.

2. Какие растения растут на лугу?

- А) тимофеевка, клевер, колокольчик, тысячелистник
- Б) брусника, черника, ежевика, жимолость
- В) полынь, ковыль, пион тонколистный, типчак

3. Укажите строчку, в которой указаны только животные луга?

А) рябчик, глухарь, соболь, белка

Б) кузнечик, трясогузка, шмель, полёвка

В) кобылка, перепел, сова, лебедь

4. Какие грибы растут на лугу?

А) белый гриб, подосиновик, подберезовик

Б) шампиньон, дождевик, опенок луговой

В) лисичка, сыроежка, масленок

5. Укажите строчку, в которой указаны только насекомые луга?

А) пчелы, шмели, бабочки, цветочные мухи

Б) комары, стрекозы, жуки-плавунцы, пауки

В) майские жуки, короеды, гусеницы
шелкопряды

6. Укажите насекомых луга, которые являются насекомыми-санитарами?

А) шмели, бабочки, кузнечики

Б) кобылки, пчелы, жужелицы

В) жуки-навозники, жуки-могильщики

7. Почему луг называют природным сообществом?

- А) Потому что на лугу друг с другом растут разнообразные растения
- Б) Потому что на лугу совместно обитают разнообразные живые существа
- В) Потому что на лугу совместно обитают разнообразные живые существа, которые тесно связаны между собой

8. Какие растения луга заготавливают для корма животных?

- А) мятлик, тимофеевку, клевер
- Б) валерьяну, подорожник, осоку
- В) камыш, кувшинку белую, ягель

9. Можно весной поджигать на лугах сухую прошлогоднюю траву?

- А) Нет, нельзя. Вместе со старой травой сгорают молодые ростки, погибают подземные части многих растений. Погибают в огне божьи коровки, гнезда шмелей, птиц. Кроме того, нарушается круговорот веществ на лугу
- Б) Можно. Освобождая луга от сухой прошлогодней травы, мы даем возможность лучше расти молодым росткам. Им теперь хватает солнца и тепла.
- В) Можно. Сгорая, сухая трава превращается в золу, которая является питанием для молодых растений. Насекомые от огня не страдают, так как они ещё прячутся в норках.

10. Что произойдет с лугом, если не станет птиц, ящериц, жаб?

- А) С лугом ничего не произойдет, так как на росте растений присутствие птиц, ящериц и жаб не отражается
- Б) Растения на лугу только лучше будут расти, так как птицы, ящерицы и жабы выделяют много помета, который пагубно сказывается на росте растений. Если бы не жуки-навозники, луга перестали существовать.
- В) Если не станет птиц, ящериц и жаб, растительноядные насекомые начнут беспрепятственно размножаться и погубят множество растений.

A green-tinted photograph of a meadow. In the foreground, there are numerous yellow flowers, possibly Aster, and some white daisies. The background shows a line of trees and several small, simple buildings under a cloudy sky. The overall mood is somber due to the monochromatic green color scheme.

На земле исчезают цветы,
С каждым годом заметнее это.
Меньше радости и красоты
Оставляет нам каждое лето.
Откровенье цветов луговых
Нами понято было едва ли.
Беззаботно топтали мы их
И бездумно, безжалостно рвали.
В нас молчало разумное «стой!»,
Нам казалось все мало, все мало.
А потом в толчее городской
Мы охапки тащили устало.
И не видели, как из-под ног
Молчаливо, дыша еле-еле,
Обреченно глядел василек,
Безнадежно ромашки глядели...

Домашнее задание:

- Прочитать в Красной книге края о растениях и животных луга.
- Составить кроссворд «Жизнь луга»