

БОТАНИКА #3

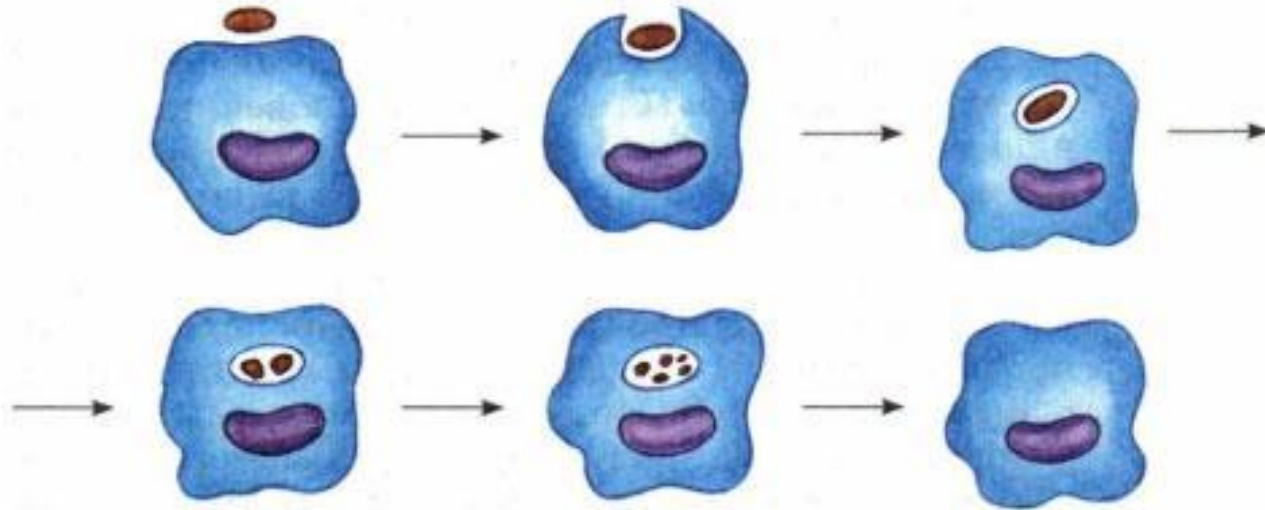
КОРЕНЬ: ФУНКЦИИ, МОРФОЛОГИЯ, АНАТОМИЯ,
ВИДОИЗМЕНЕНИЯ.

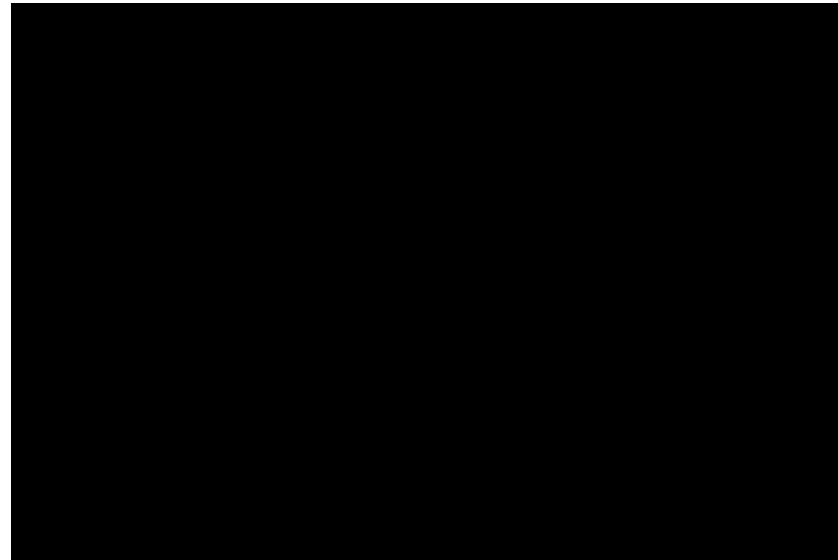


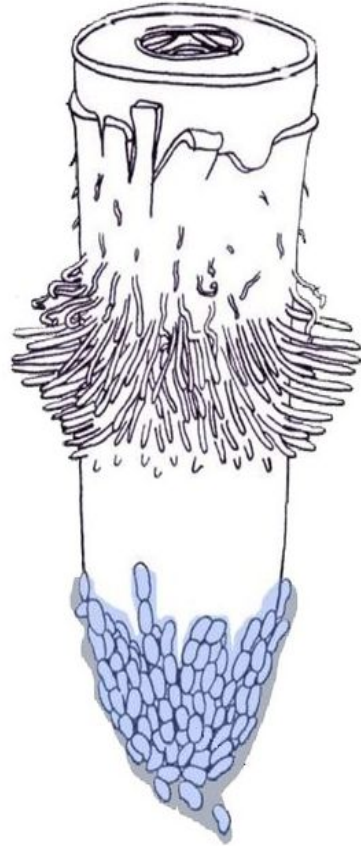


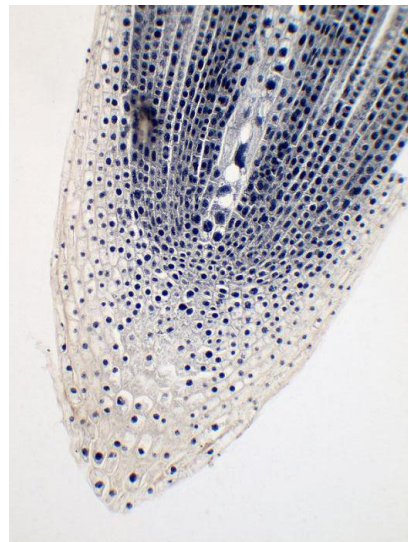
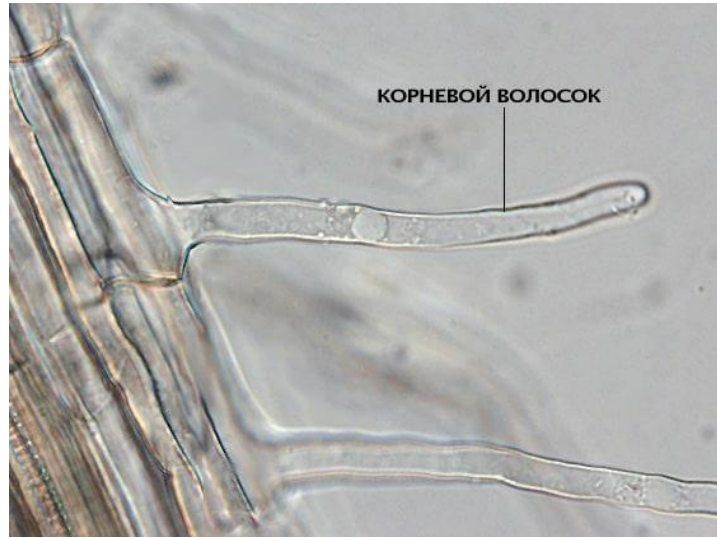
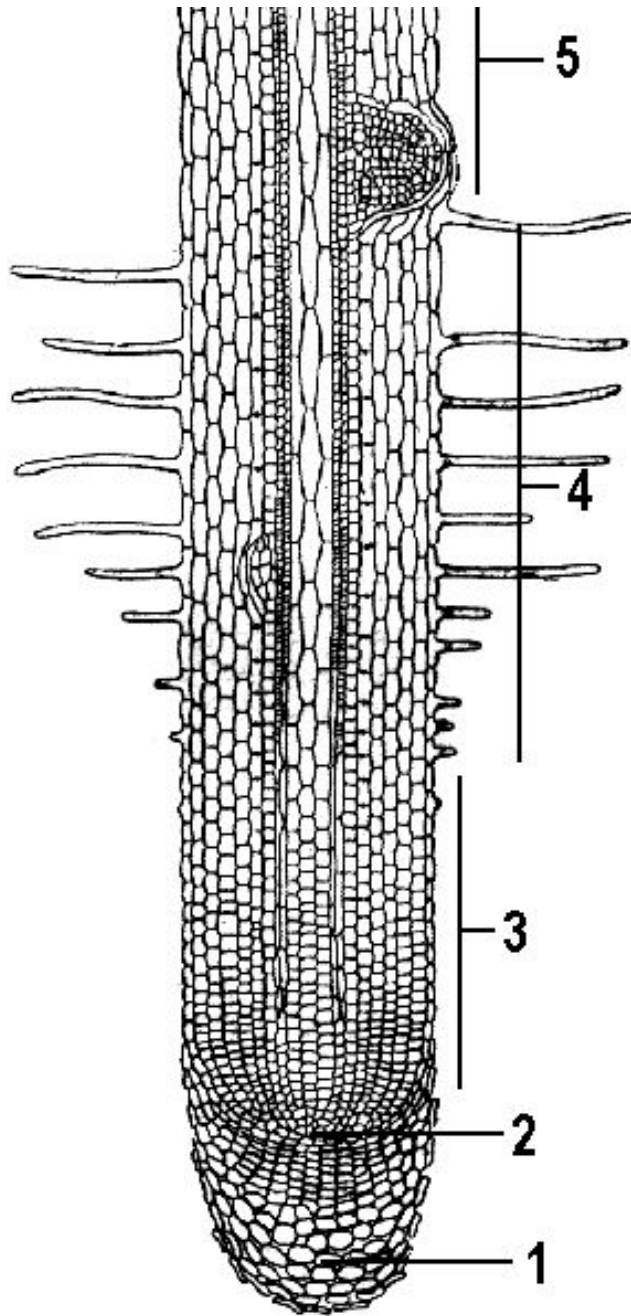


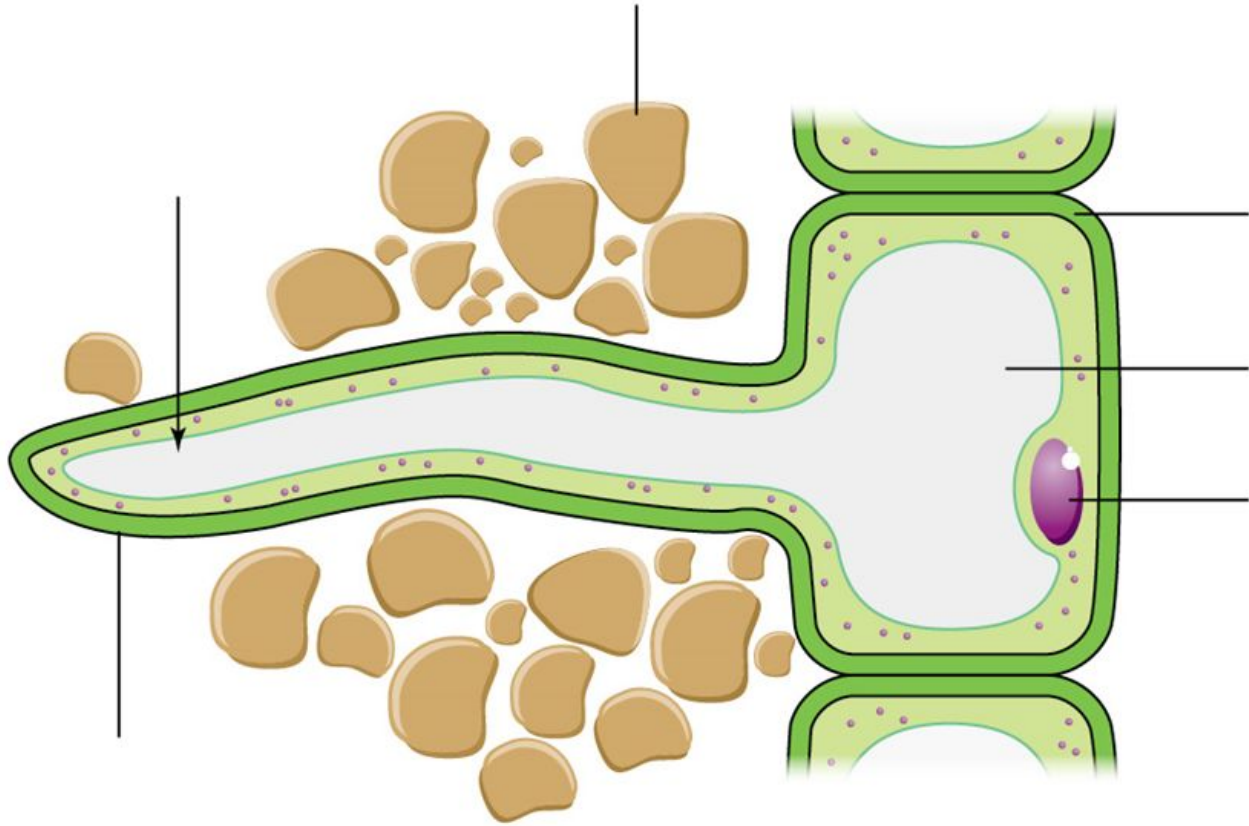


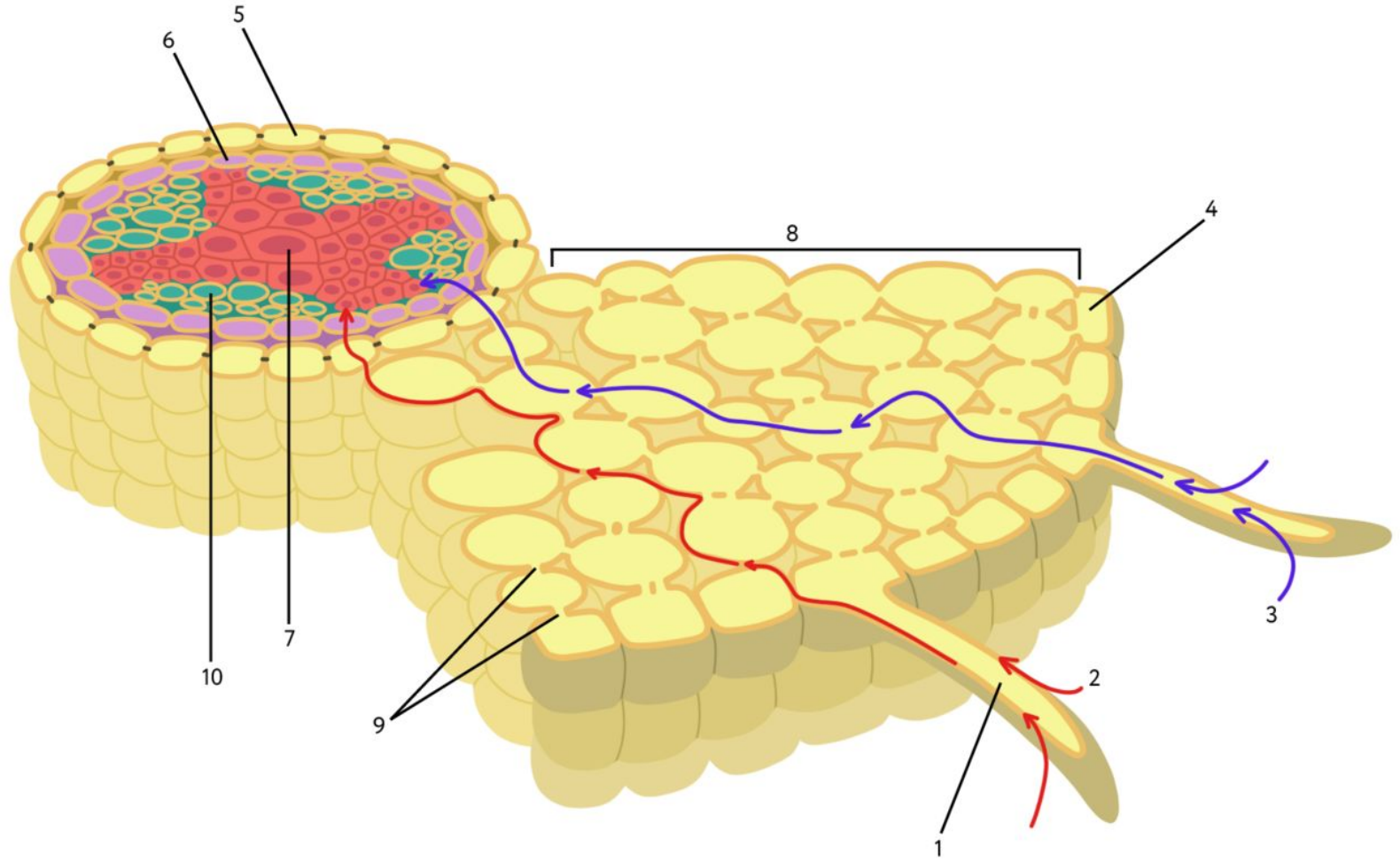


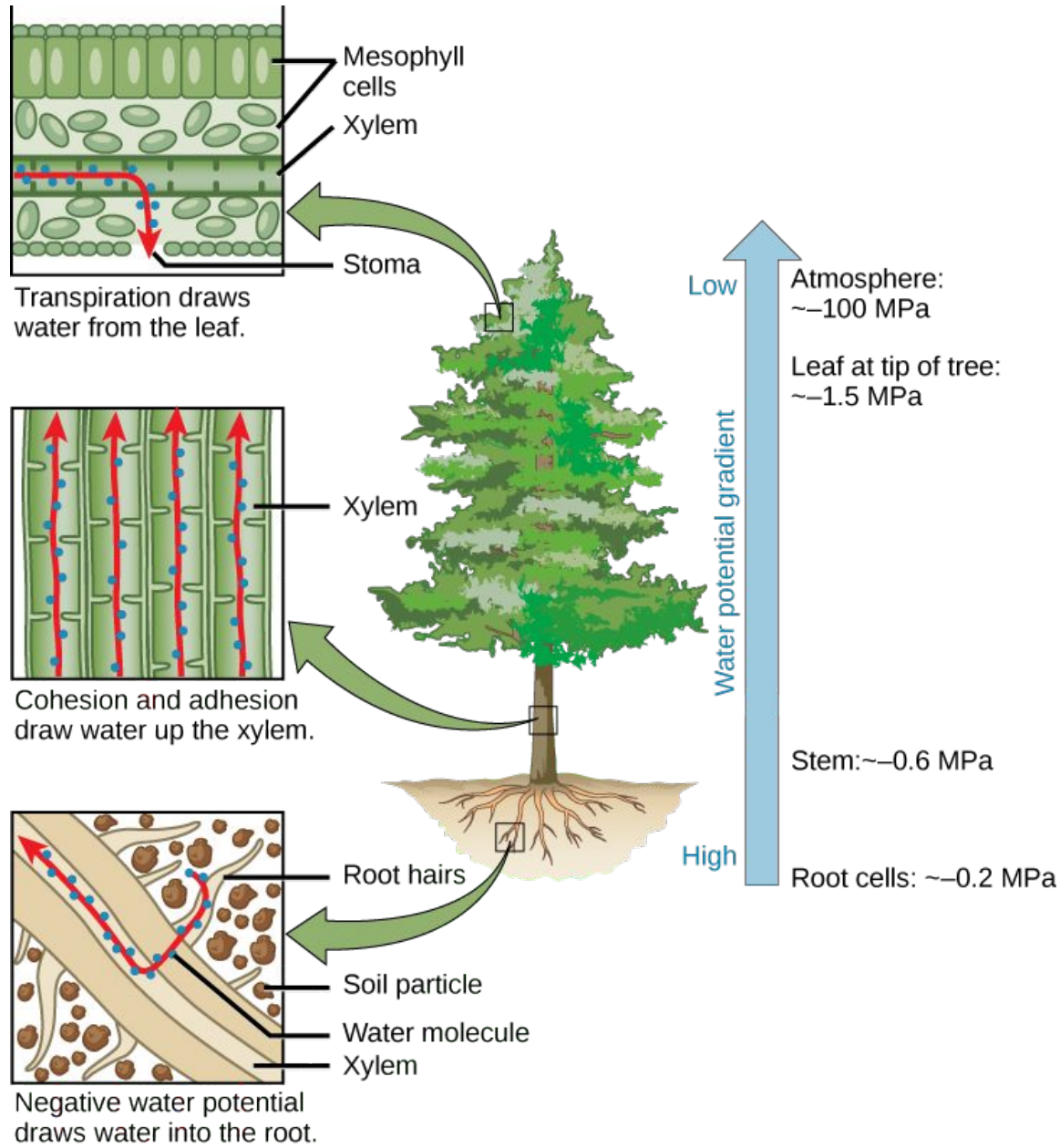


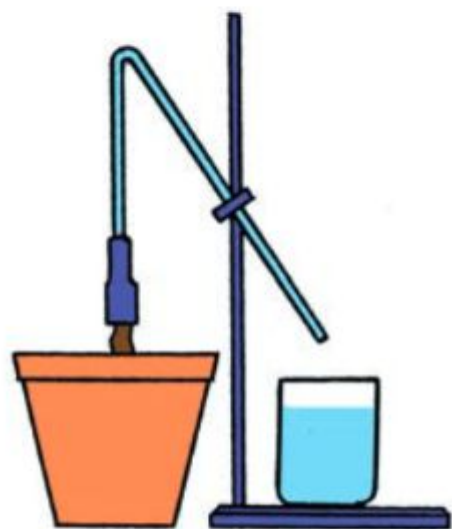




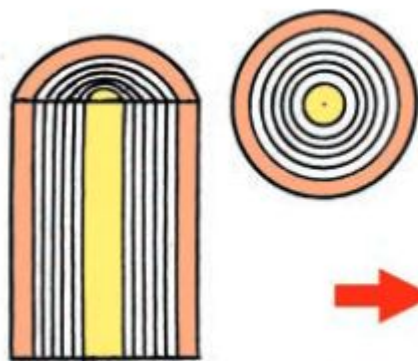




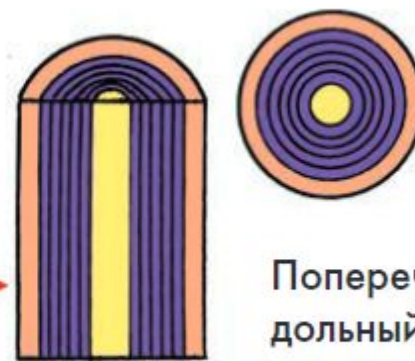




Поперечный и продольный срезы стебля до опыта



Побег в колбе с чернилами

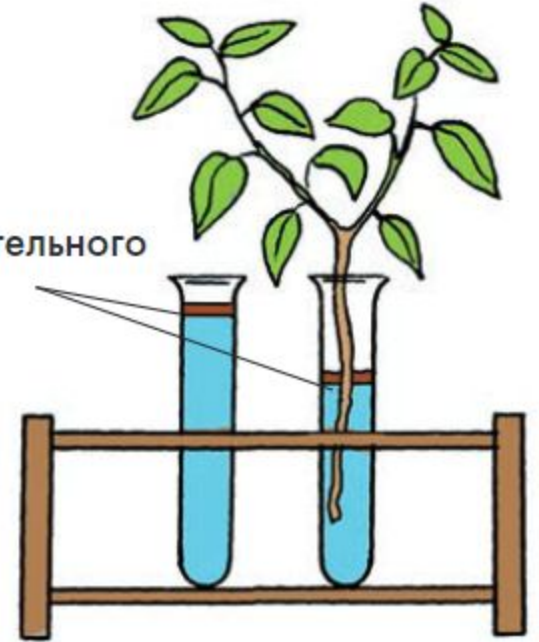


Поперечный и продольный срезы стебля после опыта





Слой
растительного
масла





Морковь



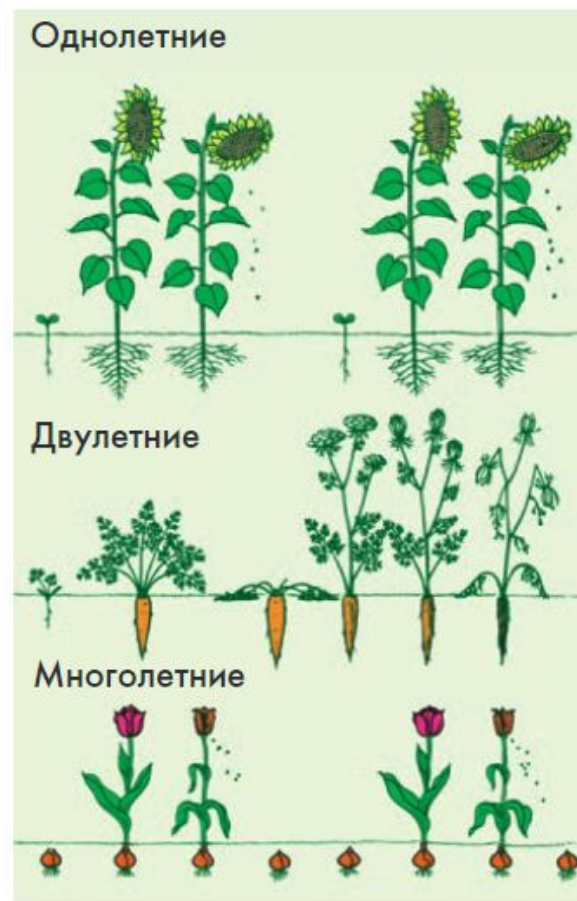
Редька



Редис



Свёкла

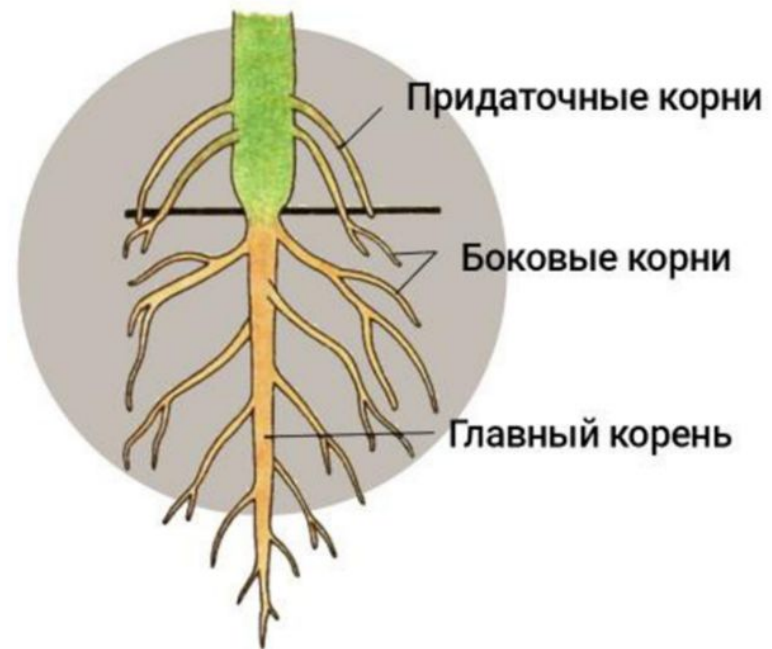


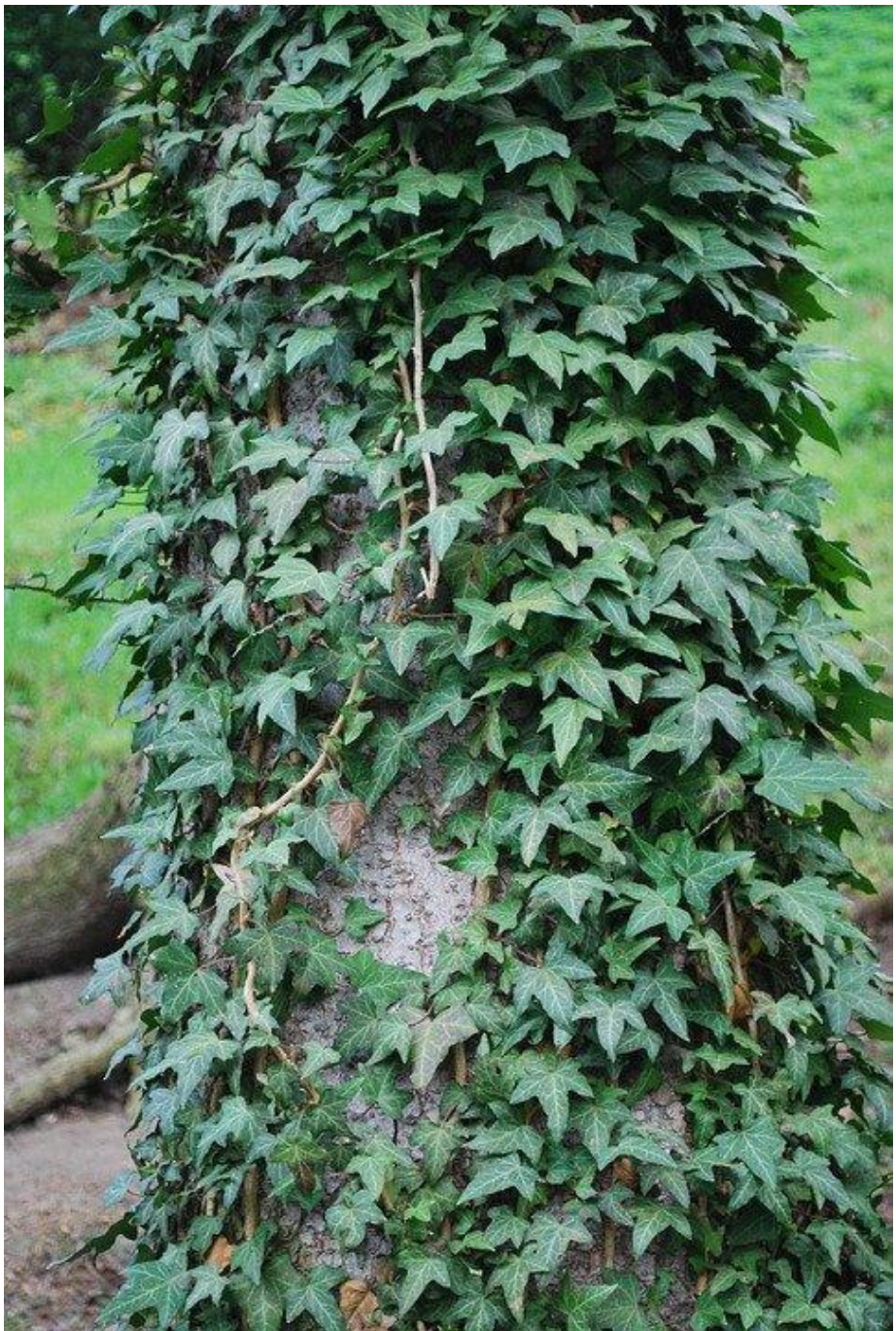


Георгин



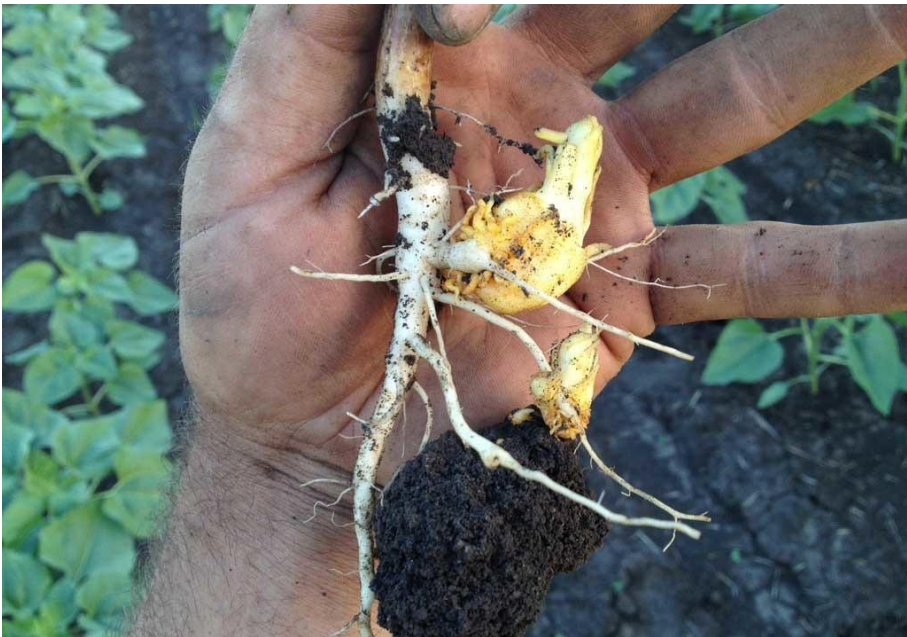
Батат





ПЛЮЩ





Заразиха



Повилика





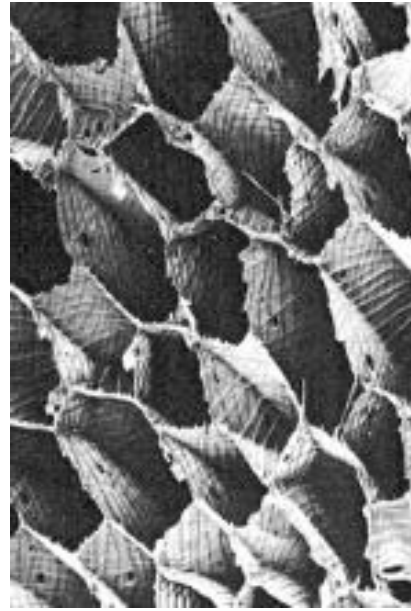
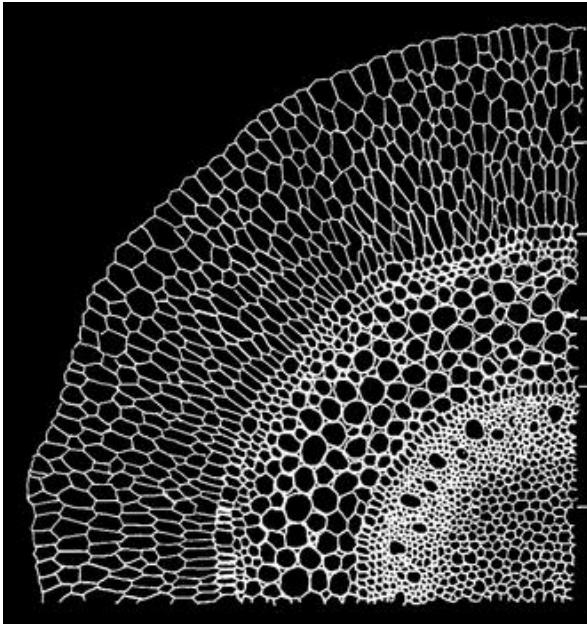


Бромелии



Орхидея





Веламен – особая
гигроскопичная
покровная ткань





Баньян

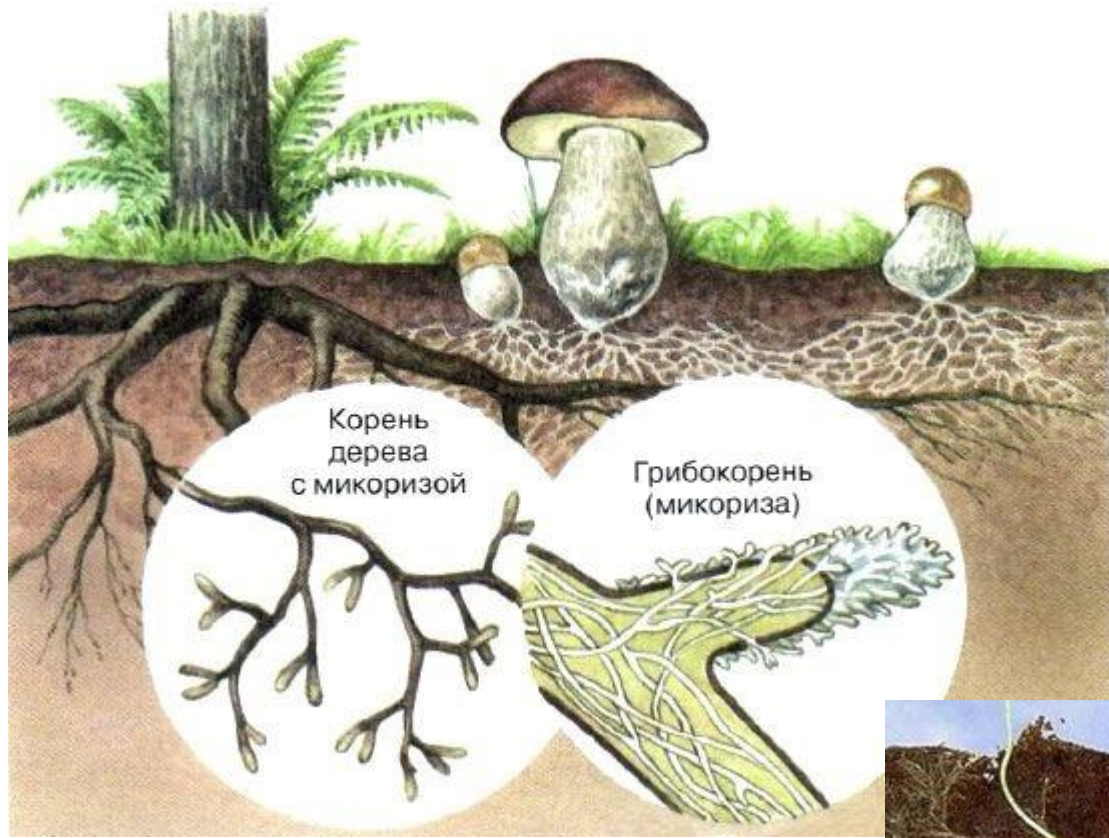


Кукуруза









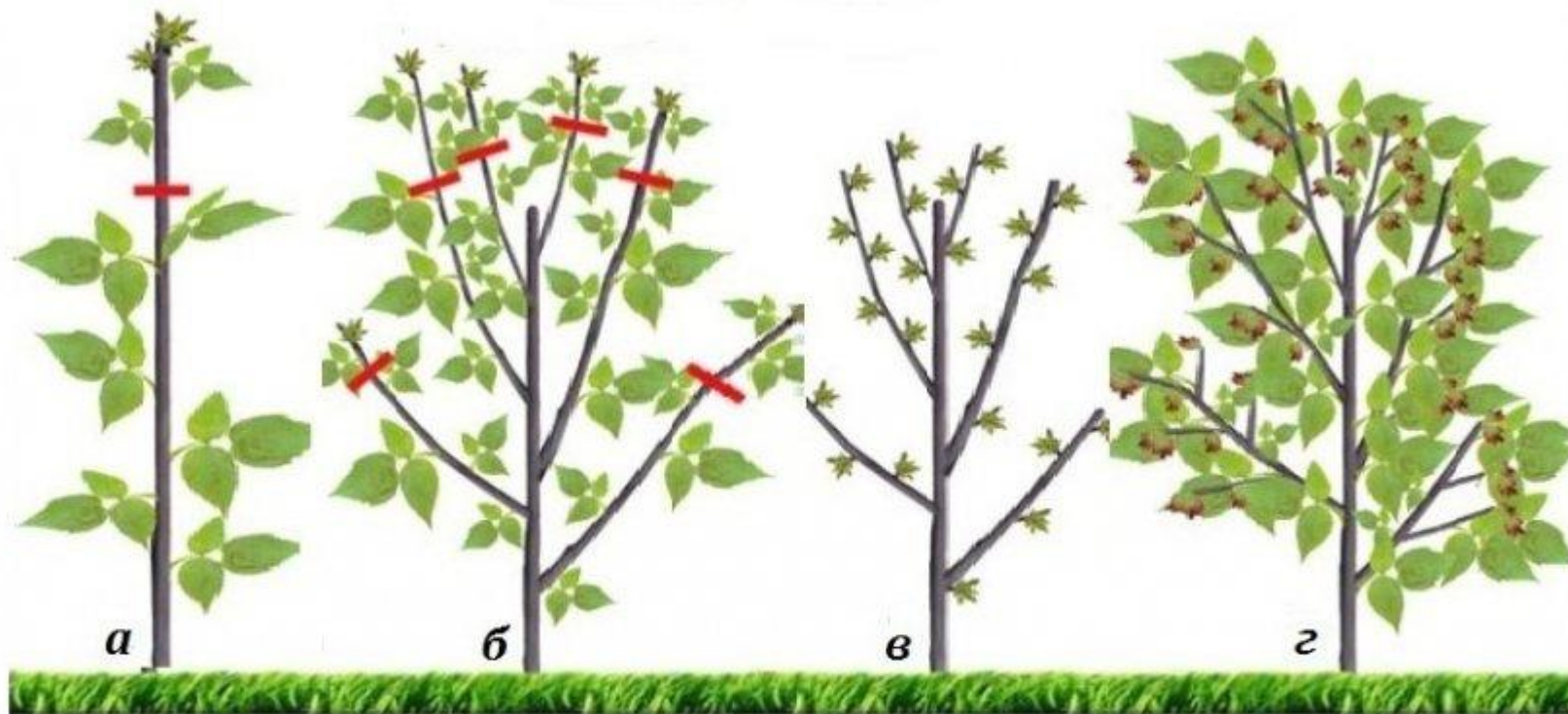




https://www.youtube.com/watch?time_continue=3&v=wZcKoTxp5mc&feature=emb_logo



Двойная обрезка малины по Соболеву



- а** - в начале июня у молодого побега прищипывают верхушку на 10-15 см;
б - на следующий год, весной, обрезают верхушку боковых побегов на 10-15 см;
в - просыпаются спящие почки по всем боковым побегам;
г - образование плодушек из спящих почек на боковых побегах.



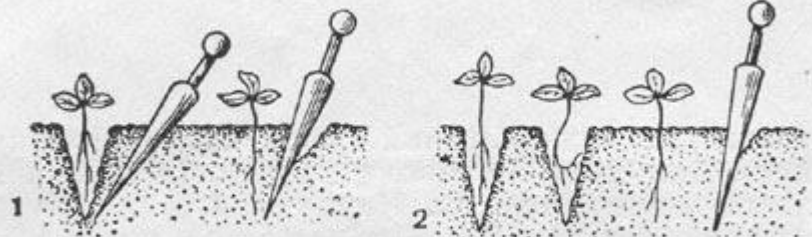
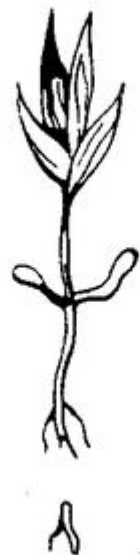


Рис. 7. Пикировка сажальным (пикировочным) колышком: 1 — правильная; 2 — неправильная.

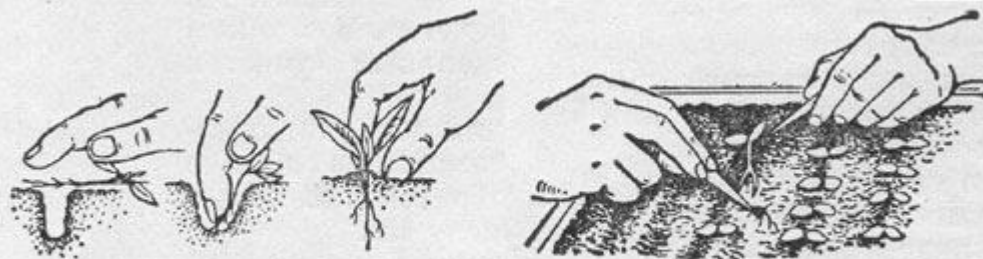


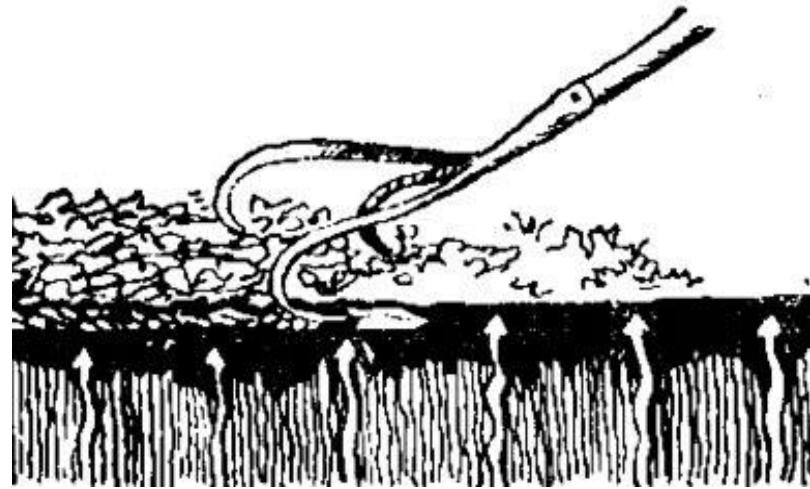
Рис. 8. Пикировка под палец.



Рис. 9. Пикировка мелких всходов в ящик.







OFFTOP: КЛЮЧЕВЫЕ ПРОЦЕССЫ ЖИЗНЕДЕЯТЕЛЬНОСТИ РАСТЕНИЯ

Фотосинтез

**Минеральное
питание**

Дыхание

Водный баланс



