



СЕВЕРНЫЙ (АРКТИЧЕСКИЙ)
ФЕДЕРАЛЬНЫЙ УНИВЕРСИТЕТ
ИМЕНИ М.В. ЛОМОНОСОВА

Заголовок титульного слайда

Подзаголовок слайда



Заголовок слайда

При создании презентации или доклада рекомендуем следовать нижеприведенным рекомендациям:

1. Используйте программный пакет MS Office PowerPoint версии не ниже 2010.
2. Формат файла – ppt, pptx, pdf.
3. Настоятельно рекомендуем НЕ использовать при создании презентаций сервис prezi.com.
4. Формат презентации: ориентация – альбомная, размер слайдов – широкоэкранный (16:9).
5. Рекомендованный шрифт – Arial, минимальный размер текста – 18 пт.
6. Не используйте черные надписи на темном фоне или светлые надписи на белом фоне. Текст должен хорошо читаться.



Пример расположения текста и картинок

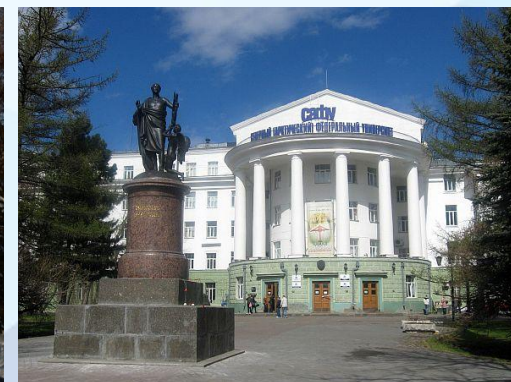
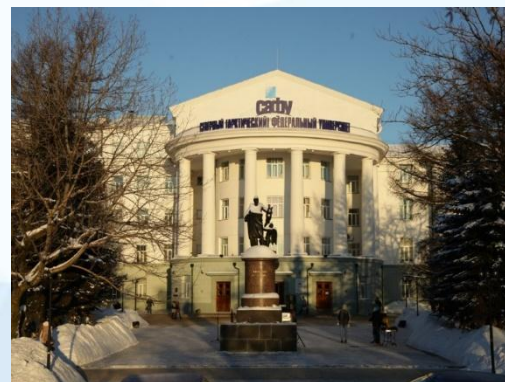
- Вставленное видео должно быть поставлено на автовоспроизведение.
- При использовании скриншотов лишние элементы (панели инструментов, меню, пустой фон и т.д.) необходимо обрезать.
- Не перегружайте слайды анимационными эффектами.
- Для смены слайдов используйте один и тот же анимационный эффект.
- Не используйте черные надписи на темном фоне или светлые надписи на белом фоне.
- Текст должен хорошо читаться.





Пример расположения текста и картинок

- Вставленное видео должно быть поставлено на автовоспроизведение.
- При использовании скриншотов лишние элементы (панели инструментов, меню, пустой фон и т.д.) необходимо обрезать.
- Не перегружайте слайды анимационными эффектами.
- Для смены слайдов используйте один и тот же анимационный эффект.
- Не используйте черные надписи на темном фоне или светлые надписи на белом фоне.
- Текст должен хорошо читаться.





Пример таблицы

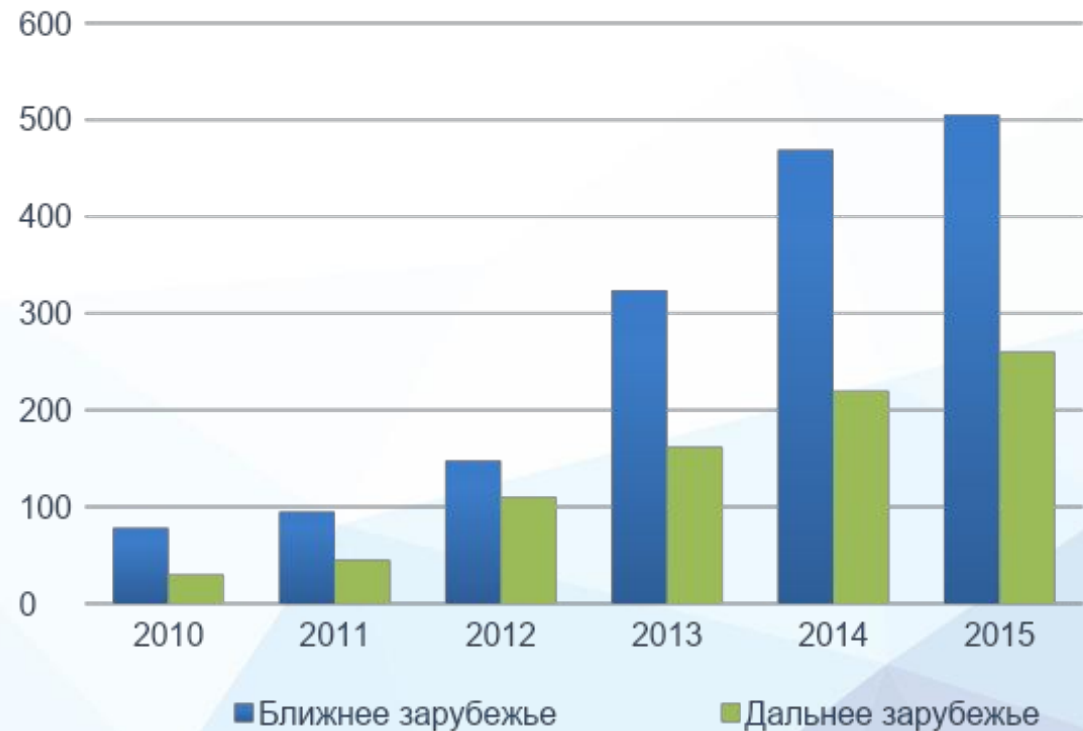
Количество студентов	2013	2014	2015	2016
Высшая школа экономики, управления и права	156,5	157,5	146,5	166,5
Высшая школа энергетики, нефти и газа	176,5	159,5	176,5	196,5
Высшая школа психологии и педагогического образования	156,5	186,5	146,5	156,5
Высшая школа социально-гуманитарных наук и международной коммуникации	178,5	156,5	159,5	156,5
Высшая школа естественных наук и технологий	166,5	172,5	149,5	197,5



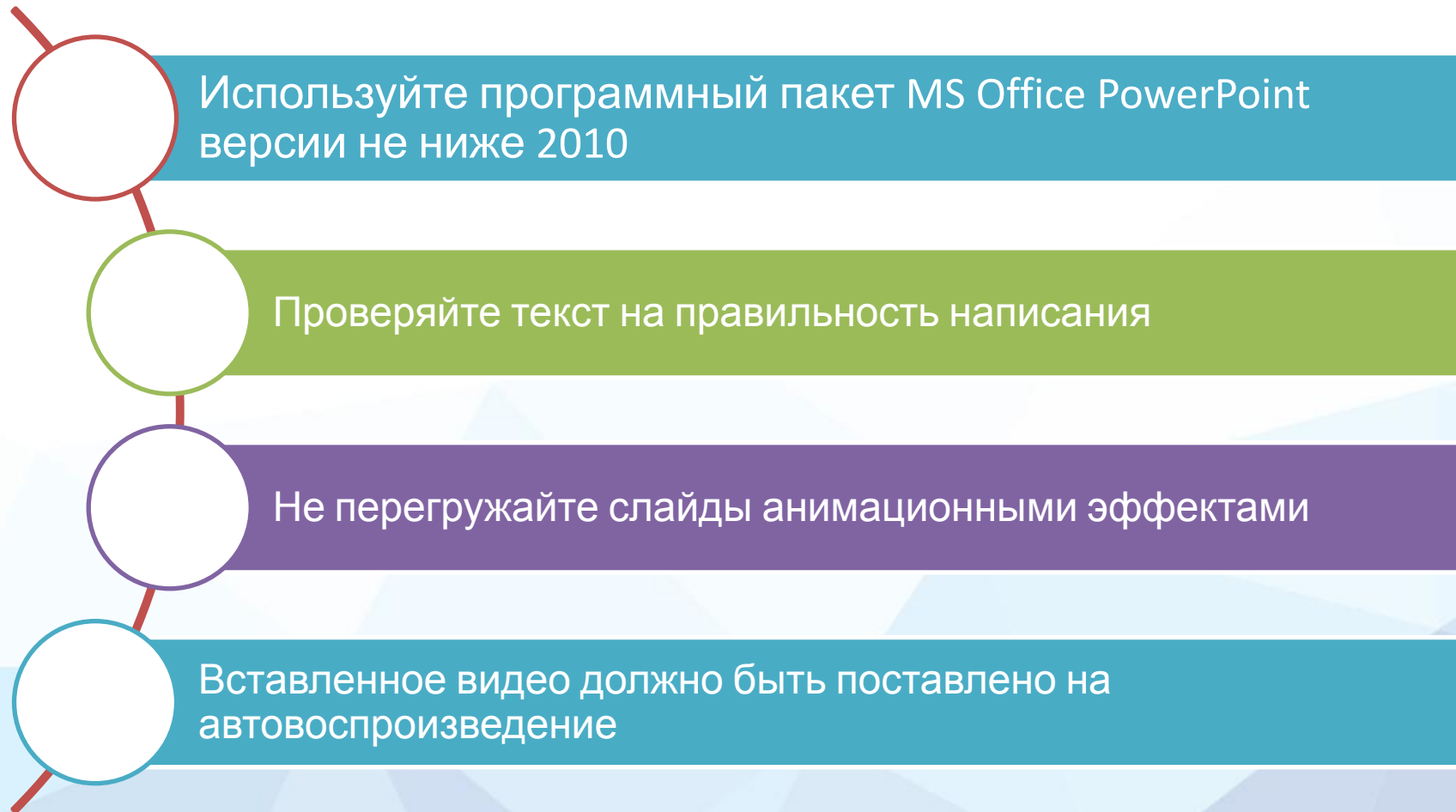
Пример расположения текста и диаграмм

Основные каналы приема:

- Квота в рамках Постановления Правительства РФ № 891
- Квота по преимущественному праву САФУ
- Линия российских соотечественников, проживающих за рубежом
- Программы обмена с вузами-партнерами
- Договорная основа обучения



Пример диаграммы Smart Art



Пример диаграммы Smart Art

