

Брюки палаццо

1. Размер S (рост 165Б длинf по боковому шву 108), M
2. Прямой крой, закрывают пятку по длине (ширина 25см на размер S)
3. Посадка на талии (неширокая резинка)
4. Талия с регулируемым шнуром
5. Декоративный гульфик
6. 2 боковых кармана
7. 2 задних накладных кармана
8. Шнур с наконечниками
9. люверсы
10. Отделка атласной лентой внутреннего шва на резинке
11. Боковые карманы из атласа
12. Вышитое лого в верхнем правом углу заднего кармана



Рубашка

1. Размер S,М
2. Прямой крой
3. Длина до середины бедра
4. Скругленная линия низа
5. Удлиненная спинка
6. Кокетка
7. Без складки на спинке
8. Спущенная линия рукава
9. Манжета на 1 пуговице
10. Планка рукава- без пуговицы
11. Неглубокая ластовица
12. Вышитое лого наверху кокетки под воротником



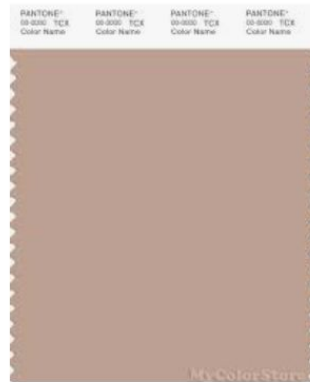
Цвета (2 цветомодели)



PANTONE 18-1019
Coca Mocha



PANTONE 16-4118
Glacier Lake



Требования к ткани

Мягкая

Струющаяся (красивая драпировка)

Держит форму

Не мнется

Минимальная усадка (до 10%)

Не линяет

Не пилингуется

Не растягивается

Большой % натуральной ткани

Предварительный выбор ткани

1. Тонкая шерсть
2. Фланель (90%+ шерсти, поли)
3. Твил
4. костюмная вискоза
(вискоза/шерсть/эластан/) -
???
5. тенсель (с добавлением поли
для износостойкости)
тенсель/вискоза/спандекс- ???

Лонгслив/т оп

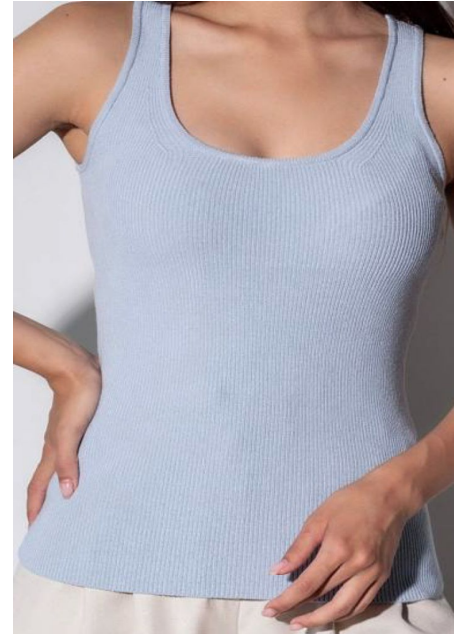
ЛОНГСЛИВ

1. Размер S (рост 165, длина по спинке 59см),M
2. Прямой крой
3. Стандартная линия плеч
4. Длинный рукав
5. Круглая горловина
6. Тонкий кант на горловине

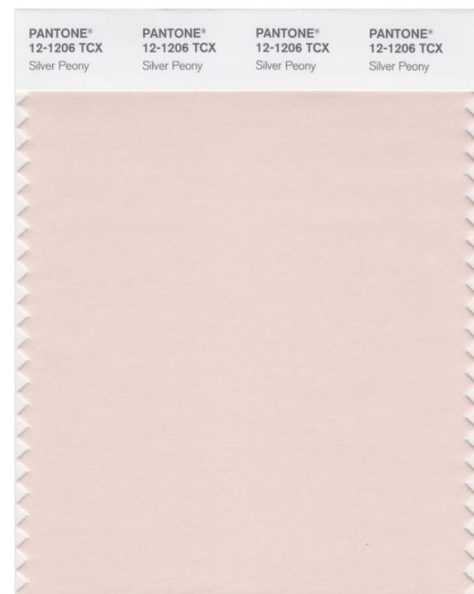


Топ

1. Размер S,M
2. Прямой крой(чтобы не было в облипку и можно было красиво заправлять в брюки)
3. Полукруглый неглубокий вырез
4. Широкие бретели, немного сужающиеся к верху



Цвета (1 цветомодель)



Требования к ткани

Мягкая

Струющаяся (красивая драпировка)

Не мнется

Минимальная усадка (до 10%)

Не линяет

Не пилингует

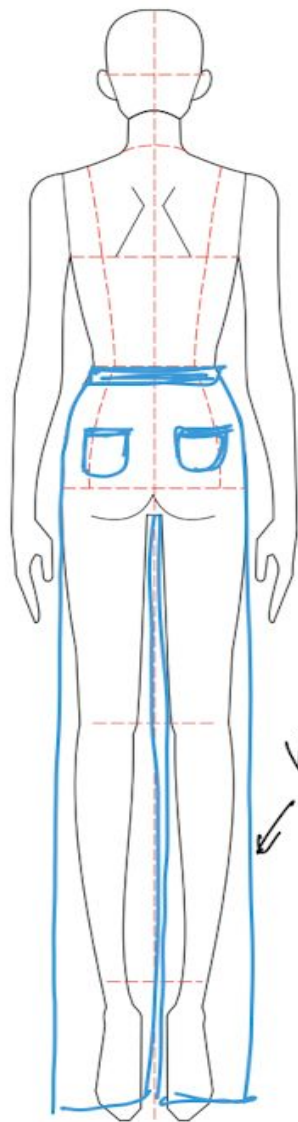
Не растягивается

Большой % натуральной ткани

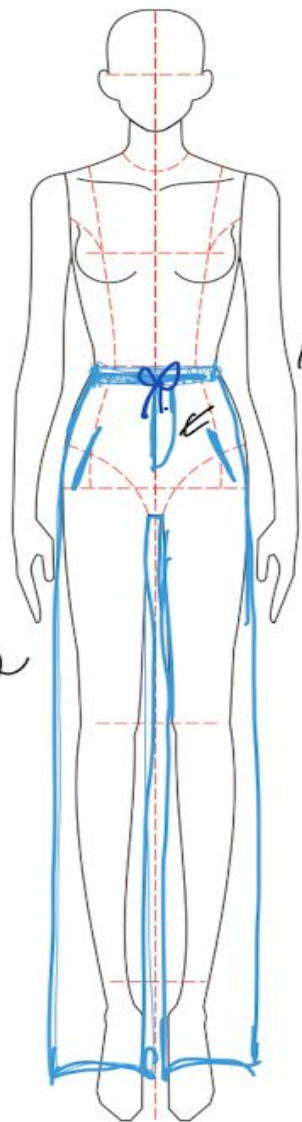
Предварительный выбор ткани

1. Лиоцелл, лиоцелл хлопок
2. Бамбуковый трикотаж (бамбук, эластан)
3. Трикотаж лапша (100% модал, 95 вискозы, 5 лайкры)

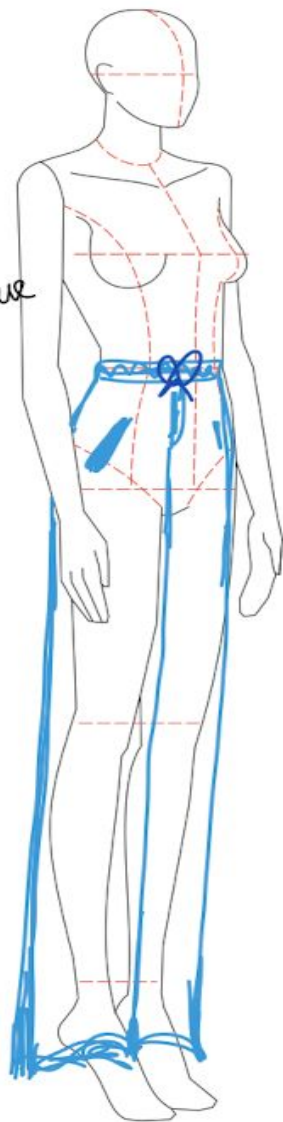
**ШКОЛА
МОДНОГО
БИЗНЕСА**



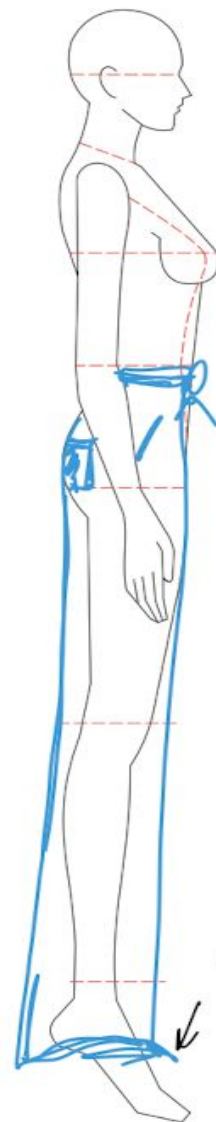
← кренки



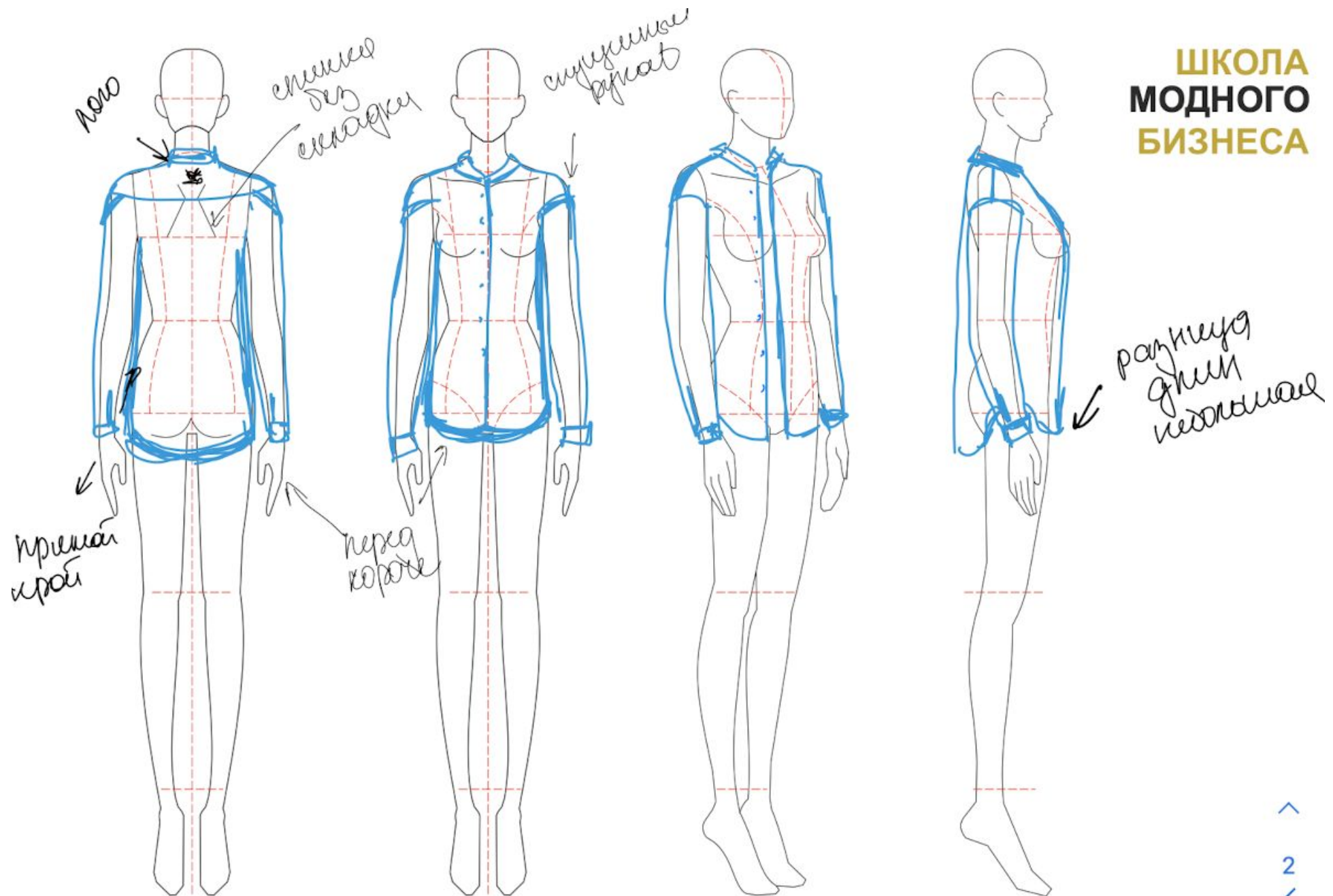
китовые

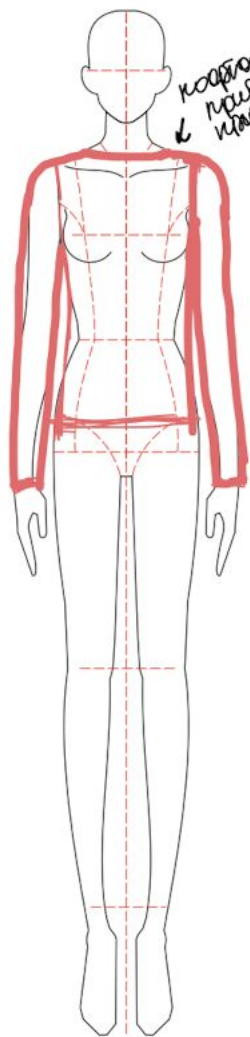
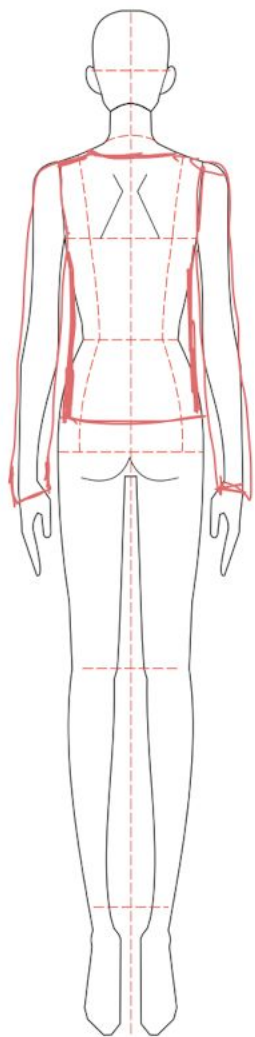


длино вровень
с полом, май!
было складки

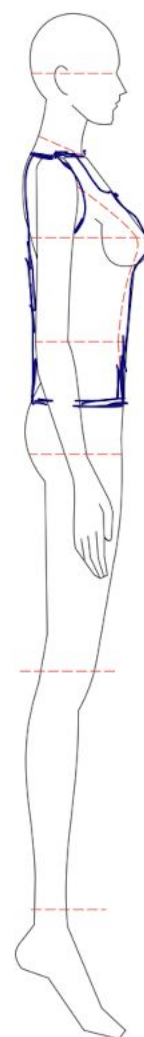
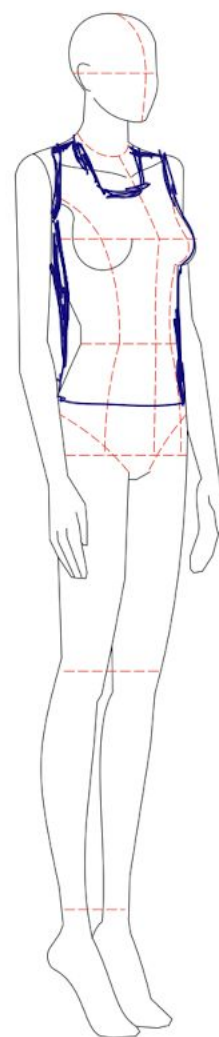
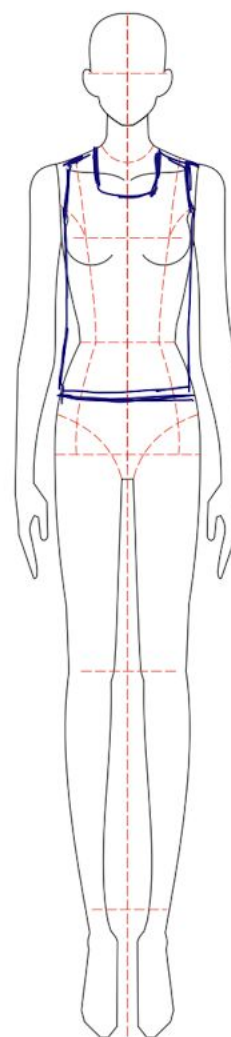
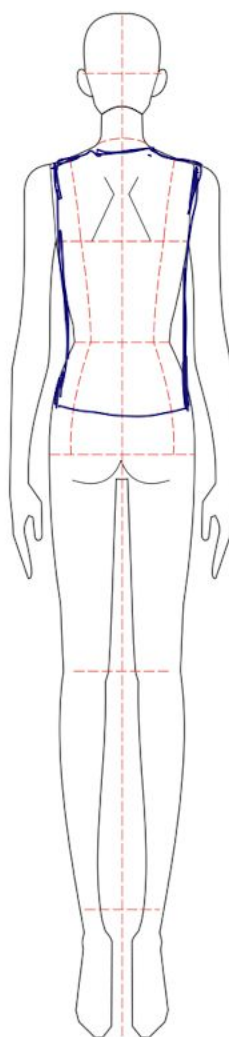
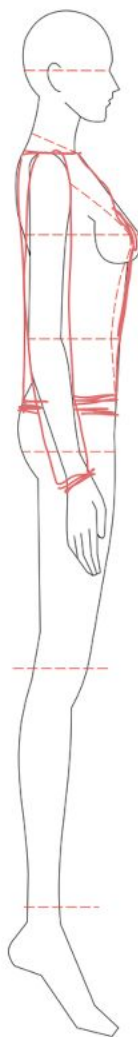
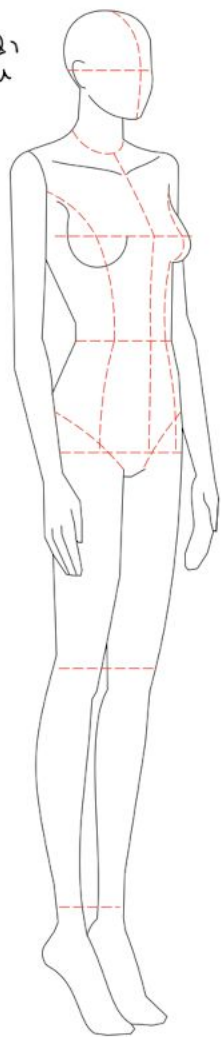


**ШКОЛА
МОДНОГО
БИЗНЕСА**





кофта не
присадывает,
иначе прелесть



Stores to check

- Reava
- Tkani Italii
- Kupi tkani
- Fashion fabric
- Tkani discount (онлайн магазин, запросить сэпмл, когда определяюсь с тканью)
- Canva tkani shop
- Galery Tkani (ЧЕ, есть неплохая лапша)
- EUFabrics (ЕКБ, есть лапша)
- Садовод)))))))))

- Сколько брать ткани, если понравится? Как избежать риска отсутствия стока, если модель будет успешна в продаже?
- Китайские ткани? Насколько они хорошего качества?
- Есть ли поставщики японских или корейских тканей?
- В какие магазины стоит заехать по тканям, которые я представляю ?
- Ткань в каком ценовом диапазоне смотреть, если брюки должны стоить в рознице 5К, рубашка также? Чтобы сразу не смотреть в сторону дорогих материалов (итальянские ткани 1-1,5к за метр)
- Хочу, чтобы изделие выглядело, как тонкая шерсть - какая может быть альтернатива?
- Кто в итоге сможет подсказать, что из выбранного материала получится целевая идея? Конструктор-технолог?
- Пилингуемость - если производитель не проводил или его хочется перепроверить, как можно убедиться что ткань не сктается? Anti pilling - если покупать ткань не у производителя, можно ли как-то сделать самостоятельно?
- Вышивка – уже готовое изделие отводить на производство?

Backup Inspo

