



Негосударственное образовательное учреждение  
высшего образования

**Московский технологический институт**

Факультет Техники и современных технологий  
Кафедра Техносферная безопасность  
Уровень образования Бакалавриат  
Направление Техносферная безопасность  
Профиль Пожарная безопасность

## **Выпускная квалификационная работа на тему:**

# **«Проектирование системы пожаротушения, оповещения и эвакуации трехэтажного паркинга с подвалом в г. Москва»**

Выполнил: студент(ка) Т.С. Асхатов  
(И.,О., Фамилия)

\_\_\_\_\_ (подпись)

Руководитель:  
к.т.н. Курмышева А.Ю.

**Целью выпускной квалификационной работы является разработка системы пожаротушения, оповещения и эвакуации трехэтажного паркинга с подвалом в г. Москва.**

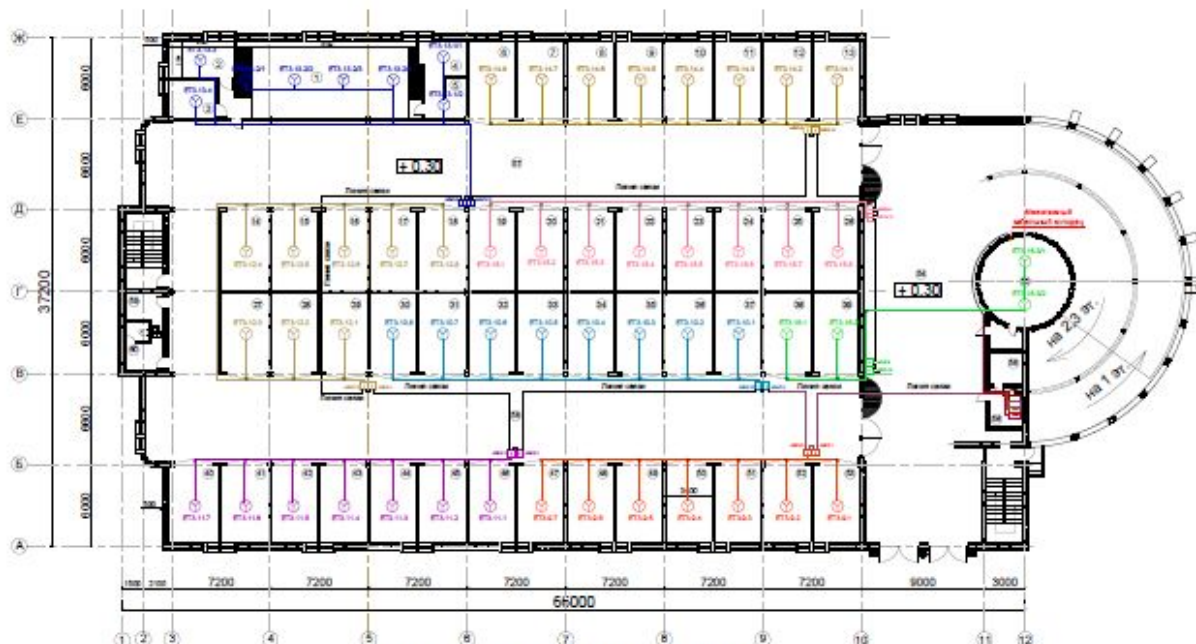
**В соответствии с поставленной целью определены следующие задачи:**

- привести анализ условий расположения объекта проектирования, представить состав объектов и сооружений;**
- дать характеристику объекта с точки зрения пожарной опасности, выполнить обоснование системы пожаровзрывозащиты;**
- разработать систему пожаровзрывозащиты объекта с выбором рабочего оборудования и систем;**
- выполнить расчет сметной стоимости работ.**

**Выпускная квалификационная работа состоит из введения, трех глав, заключения, списка использованной литературы.**

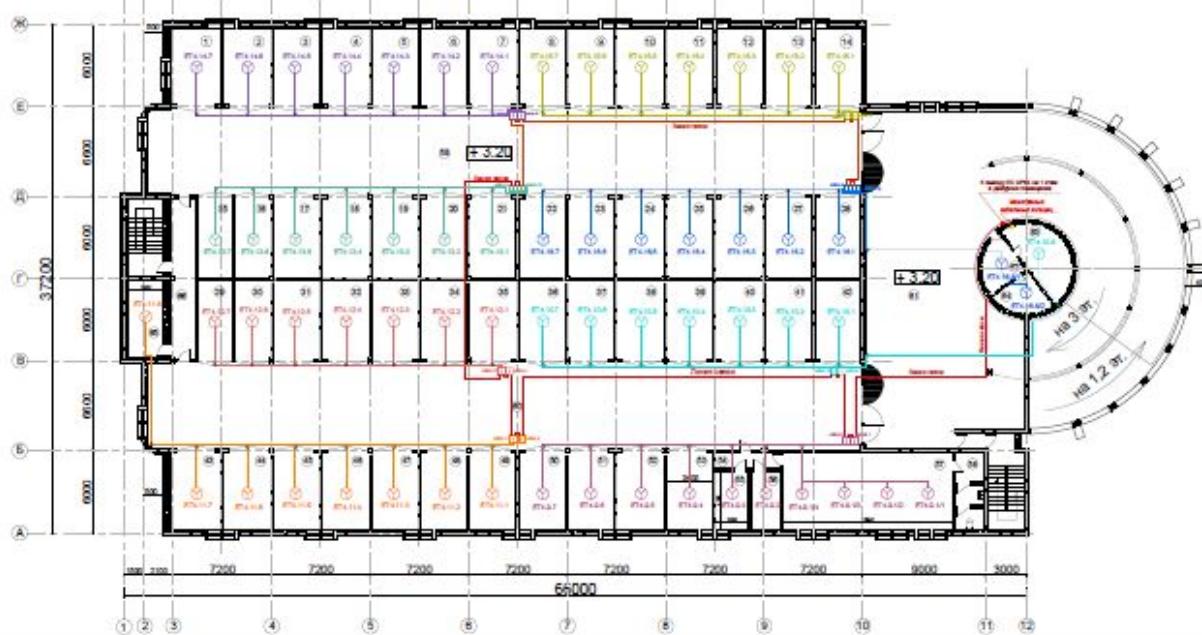
**Настоящий проект разработан на автоматическую установку пожарной сигнализации и управления дымоудалением, систему оповещения людей о пожаре, автоматическую установку пожаротушения трехэтажного паркинга с подвалом в г. Москва.**

План 1 этажа (отм. + 0.300)



Экспликация помещений		
Поз.	Наименование	Площадь
1	Зал сервисного обслуж.	7
2	Кабинет директора	1
3	Оформление заказов	
4	Комната приема пищи	1
5	Гардероб персонала	
6-53	Боксы хранения машин	92
54	Рампа	50
55	Помещение дирекции	2
56	Помещение охраны	1
57,58	Проезды между боксами	7
59	Комната убор. инвентаря	
60	Санузел	
<b>Общая площадь</b>		<b>23</b>

План 2 этажа (отм. + 3.200)



Наименование	Обозначение
Прибор прямо - контрольный охранный - пожарный "Зонд-СИ"	☐
Прибор прямо - контрольный охранный - пожарный "Зонд-СИ" модуль шлейфовый оптический МДСВ	☐ I
Прибор прямо - контрольный охранный - пожарный "Зонд-СИ" модуль шлейфовый релейный РТС	☐ II
Извещатель пожарный дымовой ИП 212 - 41 М с указанием кода, номера шлейфа и порядкового номера извещателя в шлейфе	☐ ВП
Извещатель пожарный ручной ИПР513-2 "Алан" с указанием кода, номера шлейфа и порядкового номера извещателя в шлейфе	☐ ВП
Извещатель пожарный тепловый ИП 212-41 "Мак-1" с указанием кода, номера шлейфа и порядкового номера извещателя в шлейфе	☐ ВП
Оповещатель пожарный световой КОП-12 "Выход", "Порошок не вали", "Порошок упадет" с указанием кода, номера шлейфа и порядкового номера оповещателя	☒ В
Блок речевого оповещения Орфей МА исп.1 с указанием кода, номера шлейфа и порядкового номера оповещателя	☐
Оповещатель пожарный звуковой Орфей МА исп.1с указанием кода, номера шлейфа и порядкового номера оповещателя в шлейфе	☐
Модуль порогового пожаротушения МП(ПН)-СГ-3-У2 Тунос с указанием кода, номера шлейфа и порядкового номера модуля	☐
Источник питания постоянного тока ББП-20	☐
Универсальная коробка УК-2П	☐
Устройство оконечное	☐
Провода и кабели	—

НОУ ВО МТИ 20.03.01	
Выпускная квалификационная работа	
№ п/п	Имя
1	Иванов Иван Иванович
2	Петров Петр Петрович
3	Сидоров Сидор Сидорович
4	Смирнов Смирнов Смирнович
5	Соколов Соколов Соколович
6	Соловьев Соловьев Соловьевич
7	Степанов Степан Степанович
8	Тихонов Тихонов Тихонович
9	Трофимов Трофим Трофимович
10	Федотов Федотов Федотович
11	Филиппов Филипп Филиппович
12	Харьков Харьков Харькович
13	Цыганов Цыганов Цыганович
14	Чайков Чайков Чайкович
15	Шевченко Шевченко Шевченкоич
16	Шестаков Шестаков Шестакович
17	Ширяков Ширяков Ширякович
18	Щеголов Щеголов Щеголович
19	Щербак Щербак Щербакевич
20	Щукин Щукин Щукинвич
21	Юрьев Юрьев Юрьевич
22	Яковлев Яковлев Яковлевич
23	Яковлев Яковлев Яковлевич
24	Яковлев Яковлев Яковлевич
25	Яковлев Яковлев Яковлевич
26	Яковлев Яковлев Яковлевич
27	Яковлев Яковлев Яковлевич
28	Яковлев Яковлев Яковлевич
29	Яковлев Яковлев Яковлевич
30	Яковлев Яковлев Яковлевич
31	Яковлев Яковлев Яковлевич
32	Яковлев Яковлев Яковлевич
33	Яковлев Яковлев Яковлевич
34	Яковлев Яковлев Яковлевич
35	Яковлев Яковлев Яковлевич
36	Яковлев Яковлев Яковлевич
37	Яковлев Яковлев Яковлевич
38	Яковлев Яковлев Яковлевич
39	Яковлев Яковлев Яковлевич
40	Яковлев Яковлев Яковлевич
41	Яковлев Яковлев Яковлевич
42	Яковлев Яковлев Яковлевич
43	Яковлев Яковлев Яковлевич
44	Яковлев Яковлев Яковлевич
45	Яковлев Яковлев Яковлевич
46	Яковлев Яковлев Яковлевич
47	Яковлев Яковлев Яковлевич
48	Яковлев Яковлев Яковлевич
49	Яковлев Яковлев Яковлевич
50	Яковлев Яковлев Яковлевич
51	Яковлев Яковлев Яковлевич
52	Яковлев Яковлев Яковлевич
53	Яковлев Яковлев Яковлевич
54	Яковлев Яковлев Яковлевич
55	Яковлев Яковлев Яковлевич
56	Яковлев Яковлев Яковлевич
57	Яковлев Яковлев Яковлевич
58	Яковлев Яковлев Яковлевич
59	Яковлев Яковлев Яковлевич
60	Яковлев Яковлев Яковлевич





План 1-го этажа (отм. +0.300)



План 2-го этажа (отм. +3.600)



Экспликация помещений

Поз.	Наименование	Площадь
1	Зал сервисного облуж.	75,0
2	Кабинет директора	12,5
3	Оформление заказов	9,1
4	Комната приема пищи	12,5
5	Гардероб персонала	4,5
6-53	Боксы хранения машин	925,0
54	Рампа	504,0
55	Помещение дирекции	21,0
56	Помещение охраны	12,7
57,58	Проезды между боксами	710,4
59	Комната убор. инвентаря	6,0
60	Санузел	7,0
<b>Общая площадь</b>		<b>2319,9</b>

Экспликация помещений

Поз.	Наименование	Площадь
1-53	Боксы хранения машин	1052,7
54	Коридор	11,0
55	Комната персонала	10,4
56	Кладовая	8,1
57	Торговый зал	73,0
58	Санитарный узел	3,8
59,60	Проезды между боксами	685,3
61	Рампа	504,0
62	Комната для инвентаря	8,0
63	Подсобное помещение	17,0
64	Хозяйств. помещение	8,0
65	Помещение подсобное	18,5
66	Коридор	21,0
<b>Общая площадь</b>		<b>2312,3</b>

		ИОУ ВО МТИ 20.03.01	
		Выполнен квалификационная работа	
Исполнитель	Степанов	Проверил	Степанов
Специальность	Инженер-проектировщик	Дата	20.03.01
Масштаб	1:100	Лист	3
Дата	20.03.01	Кол-во листов	3
		Инженер-проектировщик	



План 3-го этажа (отм. + 6.200)



План цокольного этажа (отм. - 2.800)



Экспликация помещений	
Поз.	Наименование
1	Автосервис
2	Мойка
3,5,6	Боксы хранения машин
4	Бокс смотровых каналов
7,9	Проезды
8	Рампа
10-45,47,48	Боксы хранения машин
46	Тепловой пункт,насосная
49	Помещение вспомогател.
50	Помещение охраны
51	Электрощитовая
52-55	Помещения гражданской обороны
<b>Общая площадь</b>	

Экспликация помещений	
Поз.	Наименование
1-52	Боксы хранения машин
53	Комната сбора вносов
54	Комната председателя
55	Комната персонала
56	Кладовая буфета
57	Помещение подсобное
58	Зал буфета
59	Туалет
60	Рампа
61	Административное пом.
62,63	Проезды между боксами
64	Помещение подсобное
65	Коридор
66	Административное пом.
<b>Общая площадь</b>	

		НОУ ВО ИТИ 20.03.01	
		Вспулная «Балтичанская»	
№ п/п	№ п/п	№ п/п	№ п/п
№ п/п	№ п/п	№ п/п	№ п/п
№ п/п	№ п/п	№ п/п	№ п/п
№ п/п	№ п/п	№ п/п	№ п/п









***СПАСИБО ЗА ВНИМАНИЕ***