

---

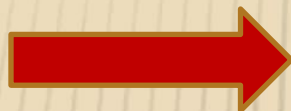
# *ВОССТАНОВЛЕНИЕ ДОЛОТ PDC*

## 2. ТЕХНОЛОГИЯ ВОССТАНОВЛЕНИЯ

Наименование операции	Выполняемые работы
Подготовка долота к работе.	Входной контроль. Очистка долота от загрязнений.
Пескоструйная обработка	Очистка долота «до металла»
Распайка дефектного вооружения.	Удаление изношенного вооружения путём распайки.
Контроль УЗК.	Дефектовка корпуса, резьбовой части промывочных отверстий и присоединительной резьбовой части.
Пайка нового вооружения.	Впайка резцов долота, усиление рабочей стороны лопасти и периферии.
Шликовка долота.	Шлифовка по периферии с замером шаблоном соответствующего типоразмера.
Окраска, упаковка.	Защита резьбовых соединений консервационными смазками и защитными протекторами ,окраска, подготовка паспорта долота, упаковка.

## 2.1 ПОДГОТОВКА ДОЛОТА К ВОССТАНОВЛЕНИЮ, ПЕСКОСТРУЙНАЯ ОБРАБОТКА

---



## 2.1.1 ДОЛОТА ДО ВОССТАНОВЛЕНИЯ



## 2.2 РАСПАЙКА ВООРУЖЕНИЯ

---



## 2.3 КОНТРОЛЬ УЗК

---

- Проверка присоединительной резьбы резьбовым калибром.
- Ультразвуковая дефектоскопия корпуса и присоединительной резьбы на усталостные поперечные трещины.



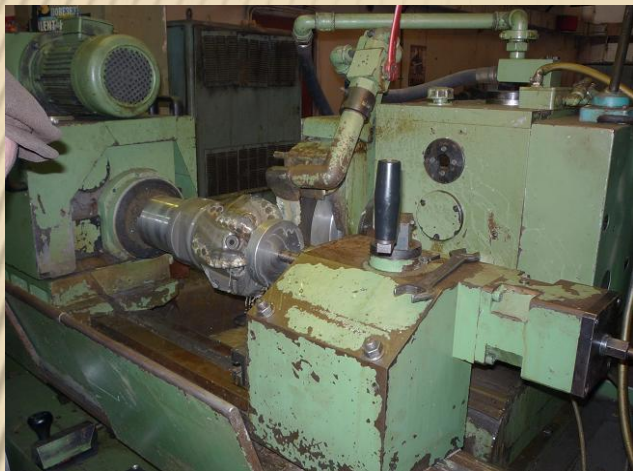
## 2.4 ПАЙКА ВООРУЖЕНИЯ

---



## 2.5 «КАЛИБРОВКА» ПО ДИАМЕТРУ

---





## 2.6 ОКРАСКА, УПАКОВКА.

---



# 3. КАТЕГОРИИ РЕМОНТНЫХ РАБОТ

Работы по восстановлению долот PDC делятся на две категории:

- **1-я категория ремонтно - восстановительных работ.**
  - износ вооружения до 50% с возможностью их повторного использования;
  - корпус и резьбовая присоединительная часть долота в состоянии, не требующем ремонта;
  - рабочие поверхности лопастей имеют износ не более 10% ;
  - отсутствие на рабочих поверхностях скрытых микротрещин.
- **2-я категория ремонтно - восстановительных работ.**
  - износ вооружения более 50% с элементами механических повреждений, гидравлической коррозии и сколов;
  - корпус и резьбовая присоединительная часть долота в состоянии требующем ремонта ( мех. повреждения, гидравлический размыв );
  - рабочие поверхности лопастей имеют износ более 10% и требуют восстановления геометрии поверхности ;
  - наличие на рабочих поверхностях скрытых микротрещин.

# 4. ВЫВОДЫ

---

По результатам работы за год можно сделать следующие выводы:

- Использование восстановленных долот позволяет участвовать в проектах с низкой стоимостью метра проходки.
- Восстановление долот позволит иметь постоянное наличие ходовых типоразмеров PDC на складе.
- Данный проект позволит значительно сократить затраты в долотном сервисе и получить дополнительную прибыль.