
● Наш ақорлыққа-
ЖОЛ ЖОҚ

НАШАҚОРЛЫҚ – ҚОҒАМДЫҚ ДЕРТ



ТЕМЕКІ

ШЕГУ

СӘНДІ ЕМЕС

ТЕМЕКІ ШЕКПЕУ

СӘН

「
ABLAY K.
」
PHOTOGRAPHY



ШЫНЫҚСАН

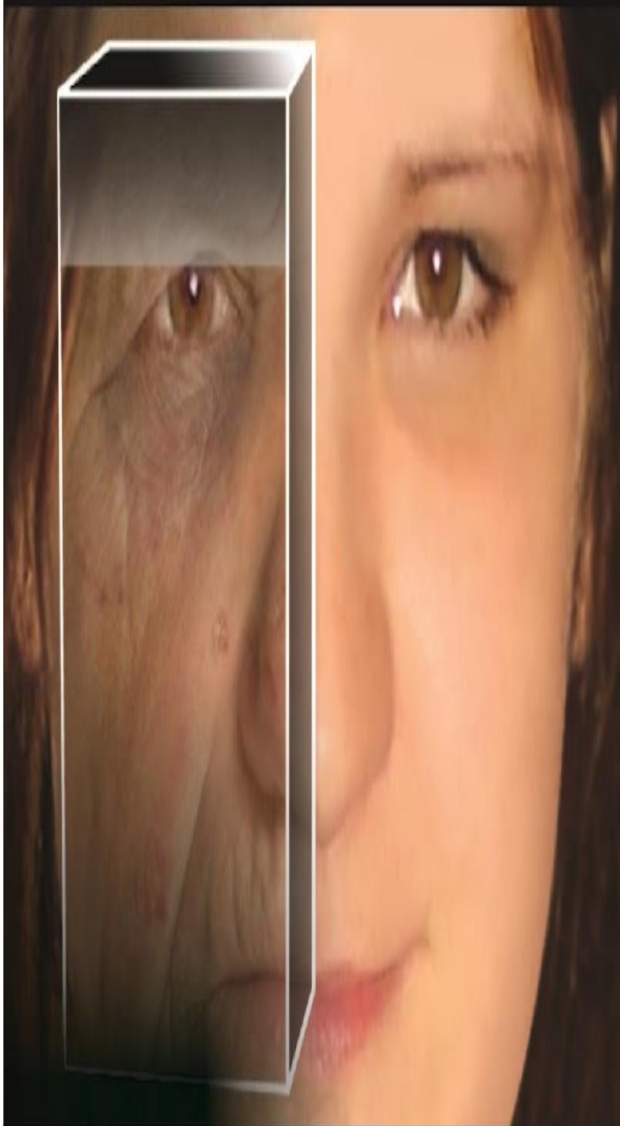
ШЫМЫР БОЛАСЫҢ!

Темекі шегу тістің түсуі мен пародонтозға шалдықтырады



Курение вызывает пародонтоз и выпадение зубов

Темекі шегу теріні ерте қартайтады



Курение вызывает преждевременное старение кожи

Темекі шегу есірткіге тәуелді етеді



Курение вызывает наркотическую зависимость



**Лёгкие здорового
человека**

**Лёгкие
курильщика**

Темекінің зияны



- Ас қорытуға
- Асқа деген тәбетті қайтарады.
- Ас қорытуды қиындатады.
- Тісті сарғайтып, ауызды сасытады.
- Асқазанда жара пайда болады.
- Ерін, тіл және өңеш рағына жол ашады.
- Тыныс алуға
- Темекі
- Жөтел және қақырық пайда болады.
- Созылмалы тыныс жолдары қабынуына әкеліп соқтырады.
- Көмекей және өкпе рағына тап болушылардың 90 пайызының себебі темекіден

Темекі тамаққа тиген- пышақтай



Ішімдік – бұл орталық жүйке
жүйесіне әсер ететін у!



The background features a blue-toned collage of office-related items: a clock face with numbers 4, 5, and 6; a pen; and a magnifying glass. The text is centered in a bold, blue, serif font with a slight drop shadow.

**Спасибо за
внимание!**