

Сладж-феномен

Подготовила:

Студентка 343 группы МПФ

Гаврилова Анастасия Александровна

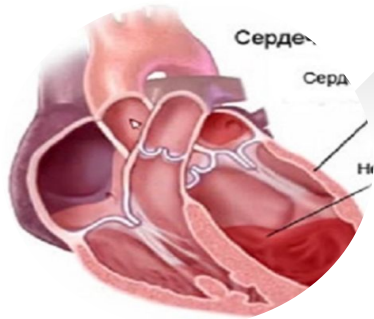


Определение

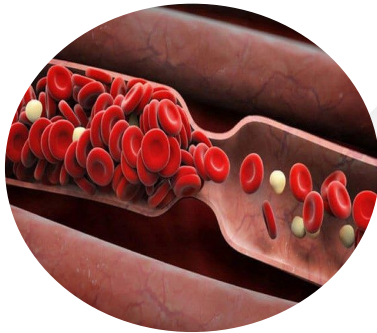
Сладж – феномен, характеризующийся адгезией, агрегацией и агглютинацией форменных элементов крови, что обуславливает сепарацию ее на конгломераты из эритроцитов, лейкоцитов, тромбоцитов и плазму, а также нарушение микрогемодикуляции.



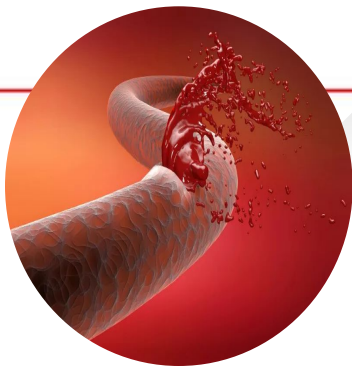
Причины



Нарушение центральной



Повышение вязкости крови



Повреждение стенок микрососудов



Отличия сладжированной крови

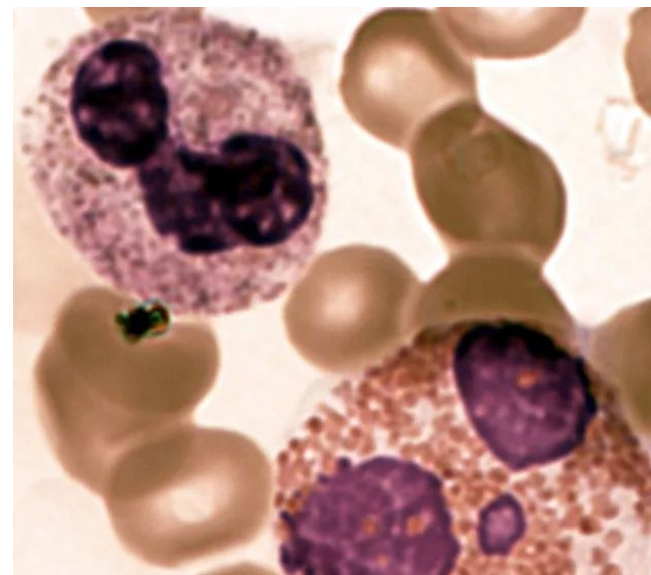
Формирование
агрегатов



Поврежденная
поверхность клеток



Прилипание лейкоцитов к
стенкам микрососудов



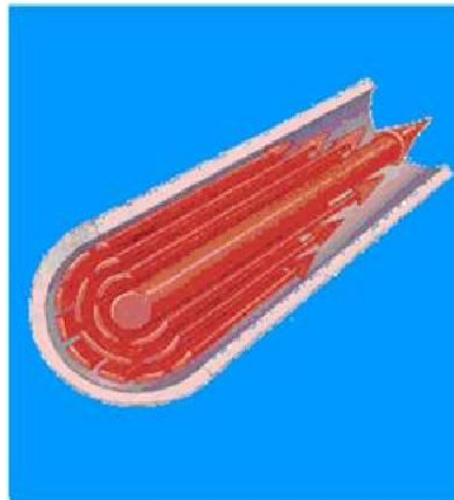
Отличия сладжированной крови

Отграничение между
поверхностью клетки и
плазмой теряется

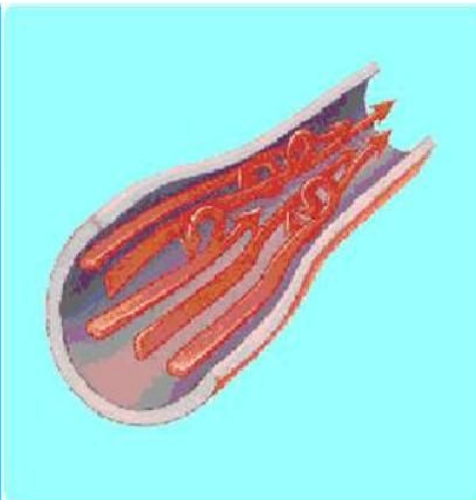


Изменение тока крови

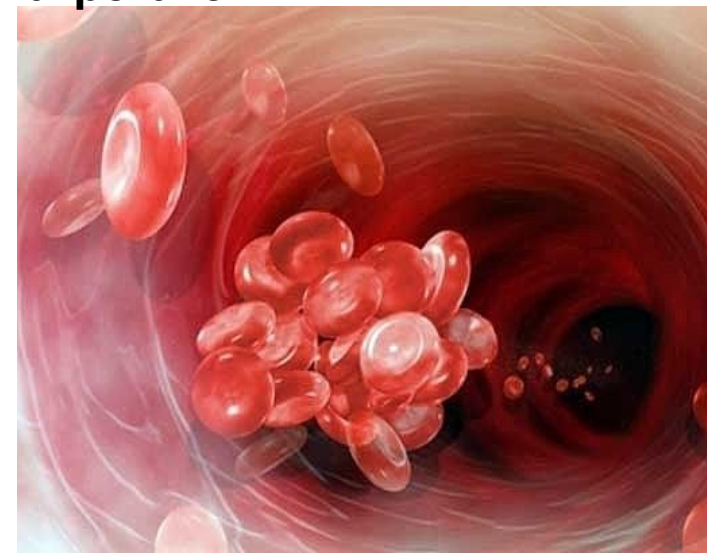
Ламинарное движение крови



Турбулентное движение крови



Увеличение размеров
агрегатов



Отличия сладжированной крови

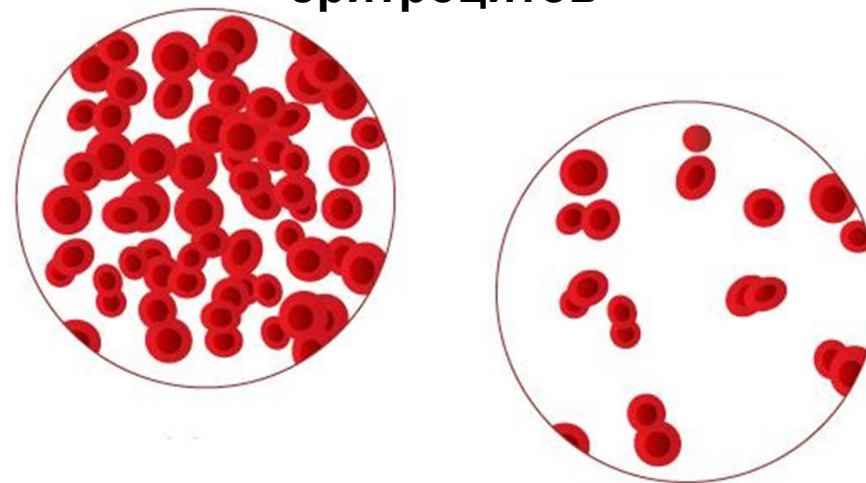
Увеличение вязкости
крови



Потеря формы сосудов



Уменьшение числа
эритроцитов



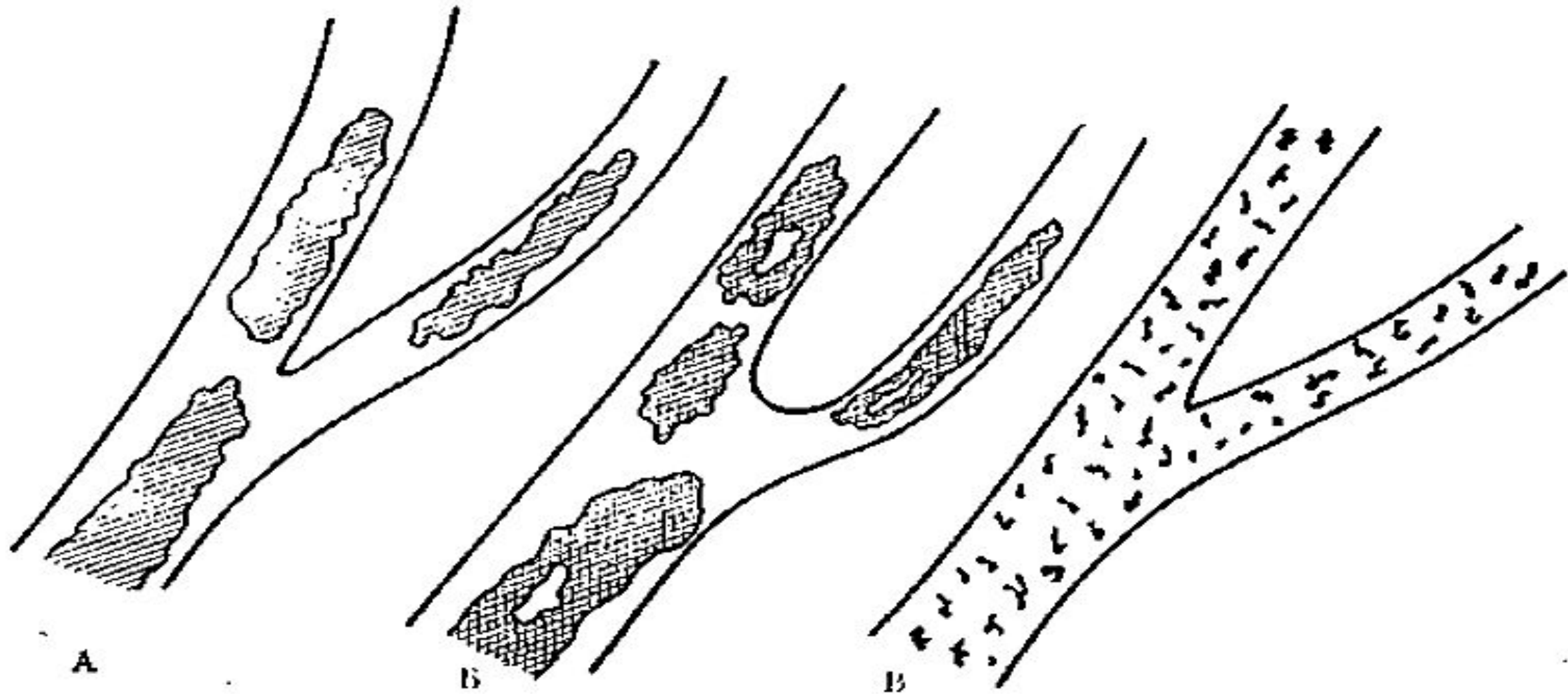
Виды сладжа:

I. В зависимости от характера воздействия:

Обратимый

Необратимый

Виды сладжа:



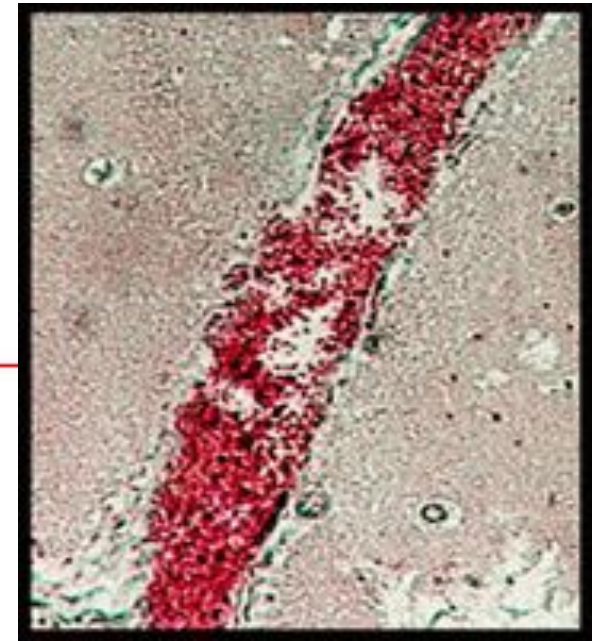
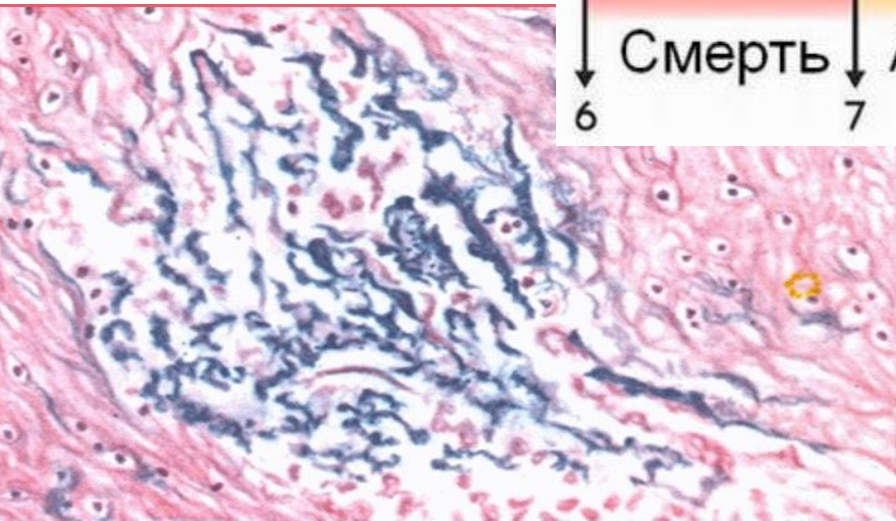
Патогенез

Повреждение → образование агрегатов
фиксация их к стенке микрососудов →
образование «белого» тромба → перенос
в другие отделы ССС.



Последствия сладжа

1. Нарушение тока крови внутри сосудов, вплоть до стаза.
2. Нарушение метаболизма в тканях и органах с развитием дистрофий и расстройством пластических процессов в них.
3. Развитие гипоксии и ацидоза в тканях и органах.



**Спасибо за
внимание!**

