

# ***НАВЧАЛЬНИЙ ЦЕНТР ОПЕРАТИВНО- РЯТУВАЛЬНОЇ СЛУЖБИ ЦИВІЛЬНОГО ЗАХИСТУ***

## ***ЦИКЛ ПІДГОТОВКИ ФАХІВЦІВ РАДІАЦІЙНОГО, ХІМІЧНОГО ТА БІОЛОГІЧНОГО ЗАХИСТУ***



## **Модуль 2: Спеціальне оброблення (деконтамінація)**

### **Тема № 1. Розгортання та облаштування пунктів (майданчиків)**

**для проведення спеціального оброблення.**

### **Заняття № 1 : Розгортання майданчиків для проведення спеціального оброблення техніки, спорядження та споруд.**

**Навчальні питання:**

- 1. Авторозливна станція АРС-14. Порядок розташування станції, її розгортання та згортання.**
- 2. Вимоги безпеки праці під час експлуатації АРС-14.**

**Довідник офіцера військ РХБ захисту: Довідник. За загальною редакцією А.І. Баталова. – Харків: ХІТВ, 2005р. – 276 с.**

**Посібник офіцера запасу військ радіаційного, хімічного, біологічного захисту Збройних Сил України. К. II: Військово-технічна підготовка: Навч. пос. / В.В. Дядченко, Г.В. Сахаров, Е.О. Качанов та ін. / – Харків: ФВП НТУ «ХП», 2010. – 648 с.**

## ***Обов'язки обслуги станції***

*Обслуга станції складається з трьох чоловік: командира станції, водія та хіміка-дегазатора. Обслуга повинна чітко знати будову, правила експлуатації станції та підтримувати її в постійній готовності.*

**Командир станції** відповідає за готовність обслуги та станції до дегазації, дезактивації або дезінфекції. Він несе також відповідальність за технічний стан та експлуатацію станції, а також за дотримання вимог безпеки.

### **Командир станції зобов'язаний:**

- знати в досконалості станцію та правила її експлуатації;
- вміти водити станцію по будь-яких дорогах та бездоріжжю;
- проводити технічні огляди та технічне обслуговування ходової частини та спеціального обладнання у встановлений термін, а також перед виходом станції з парку;
- вести облік роботи двигуна та насоса;

## *Командир станції*

- стежити, щоб у зимовий час не залишалось води в цистерні, трубопроводах та насосах, щоб уникнути їх розморожування;
  - вживати заходів щодо усунення виявлених несправностей та доповідати про них командирі відділення (взводу).
- стежити за постійною укомплектованістю станції обладнанням, інструментом та запасними частинами;

# Водій станції

## *Водій зобов'язаний:*

- знати будову шасі автомобіля, спеціального обладнання станції та правила їх експлуатації;
- вміти водити станцію в різних умовах місцевості, погоди та пір року;
- знати правила руху по дорогах і без доріг, сигнали регулювання та керування;
- уважно стежити за командами та сигналами командира, швидко та чітко їх виконувати;
- знати бойове завдання та маршрут руху до місця роботи;
- вміти вибирати укрите місце, обкопувати та маскувати станцію;
- попереджувати поломки та несправності, вчасно їх усувати та доповідати про них командирі;
- вести облік витрат пального та мастильних матеріалів, вчасно оформляти шляхові листі;
- робити поточний ремонт станції.

# *Хімік-дегазатор*

*Хімік-дегазатор* відповідає за справний стан та укомплектованість спеціального обладнання.

## *Хімік-дегазатор зобов'язаний:*

- знати будову спеціального обладнання та правила експлуатації станції;
- разом з водієм чистити та змазувати спеціальне обладнання та ходову частину;
- попереджувати поломки та несправності спеціального обладнання станції та вміти усувати їх;
- знати бойове завдання;
- вміти готувати спеціальне обладнання станції до дегазації, дезактивації та дезінфекції, для спорядження дрібних ємностей та для перекачування рідин з однієї тари до іншої;

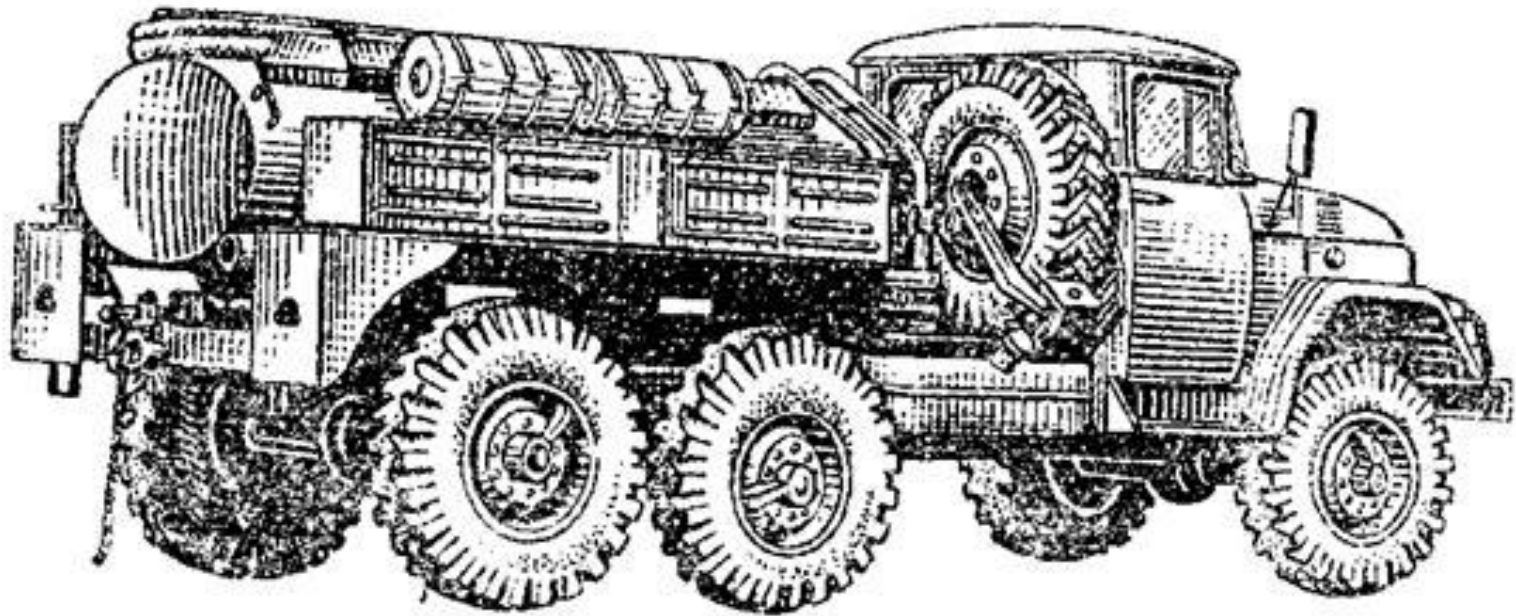
## *Хімік дегазатор*

- вміти розгортати станцію разом з водієм для обробки бойової техніки;
- вміти обкопувати та маскувати станцію;
- не залишати взимку воду в цистерні, трубопроводах та насосах, щоб уникнути їх розморожування.

# 1. Авторозливна станція АРС-14. Порядок розташування станції, її розгортання та згортання.

Отримавши та усвідомивши завдання на обробку озброєння та техніки безпосередньо в районі їх розташування, командир станції уточнює:

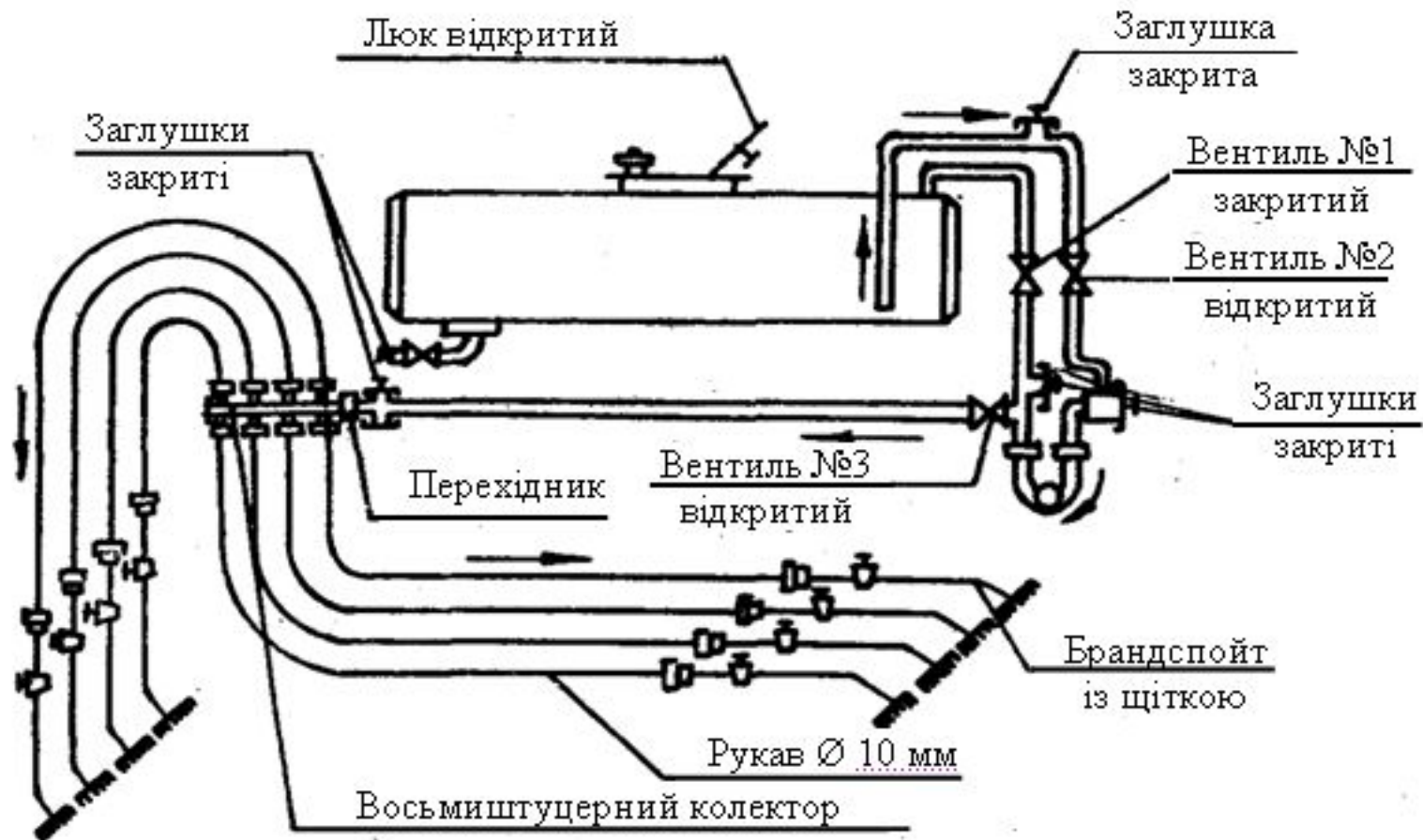
- кількість та розташування заражених об'єктів,
- черговість та порядок їх обробки,
- вибирає маршрут та порядок руху станції до заражених об'єктів, ставить завдання особовому складу станції.



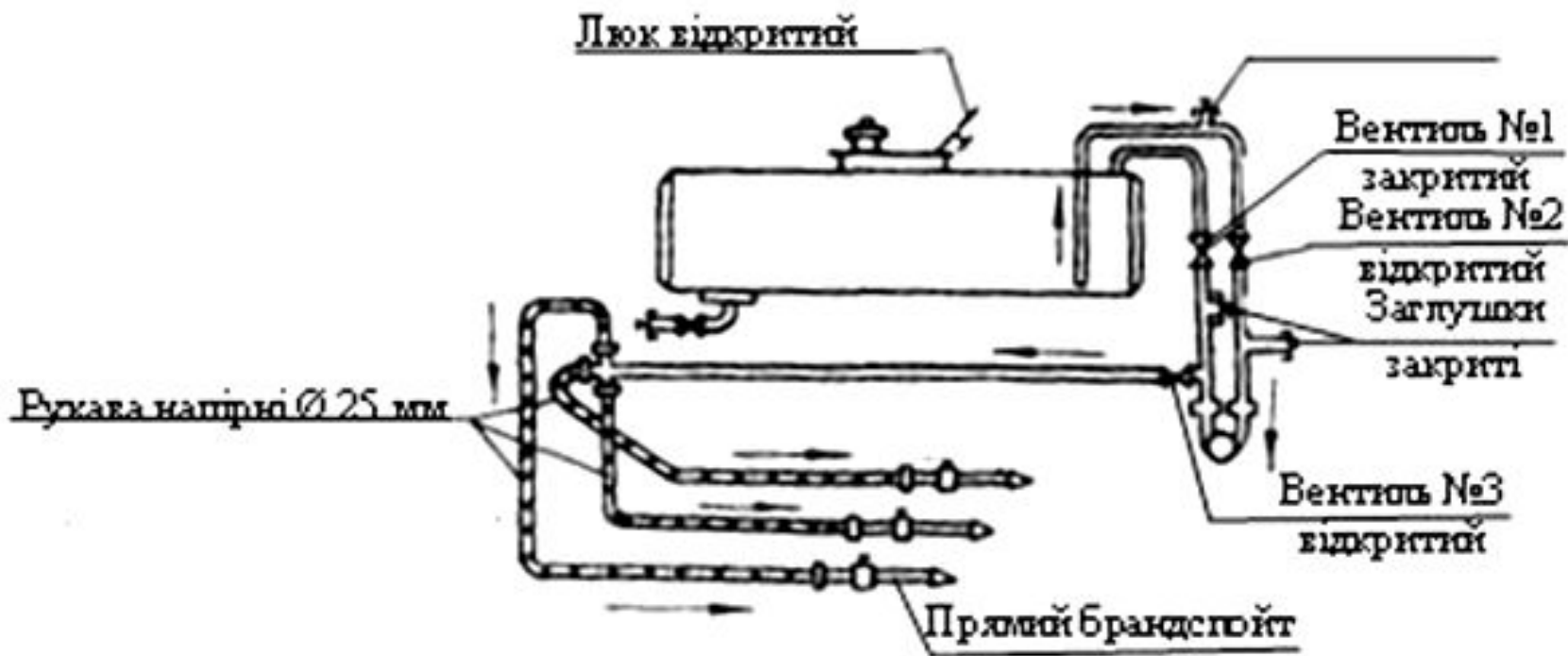




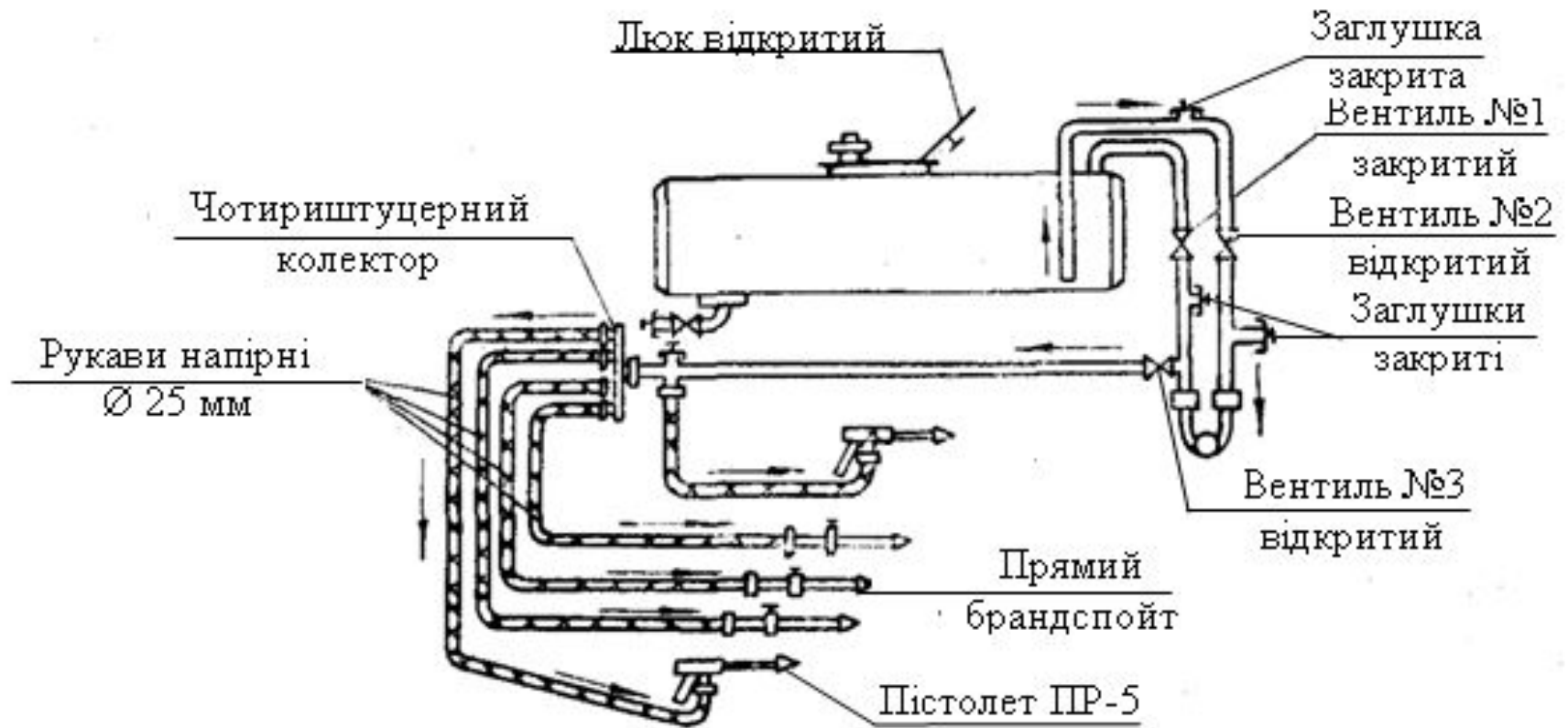
# Схема монтажу роздавальної лінії з використанням восьмиштуцерного колектора з установкою його на роздавальну трубу станції



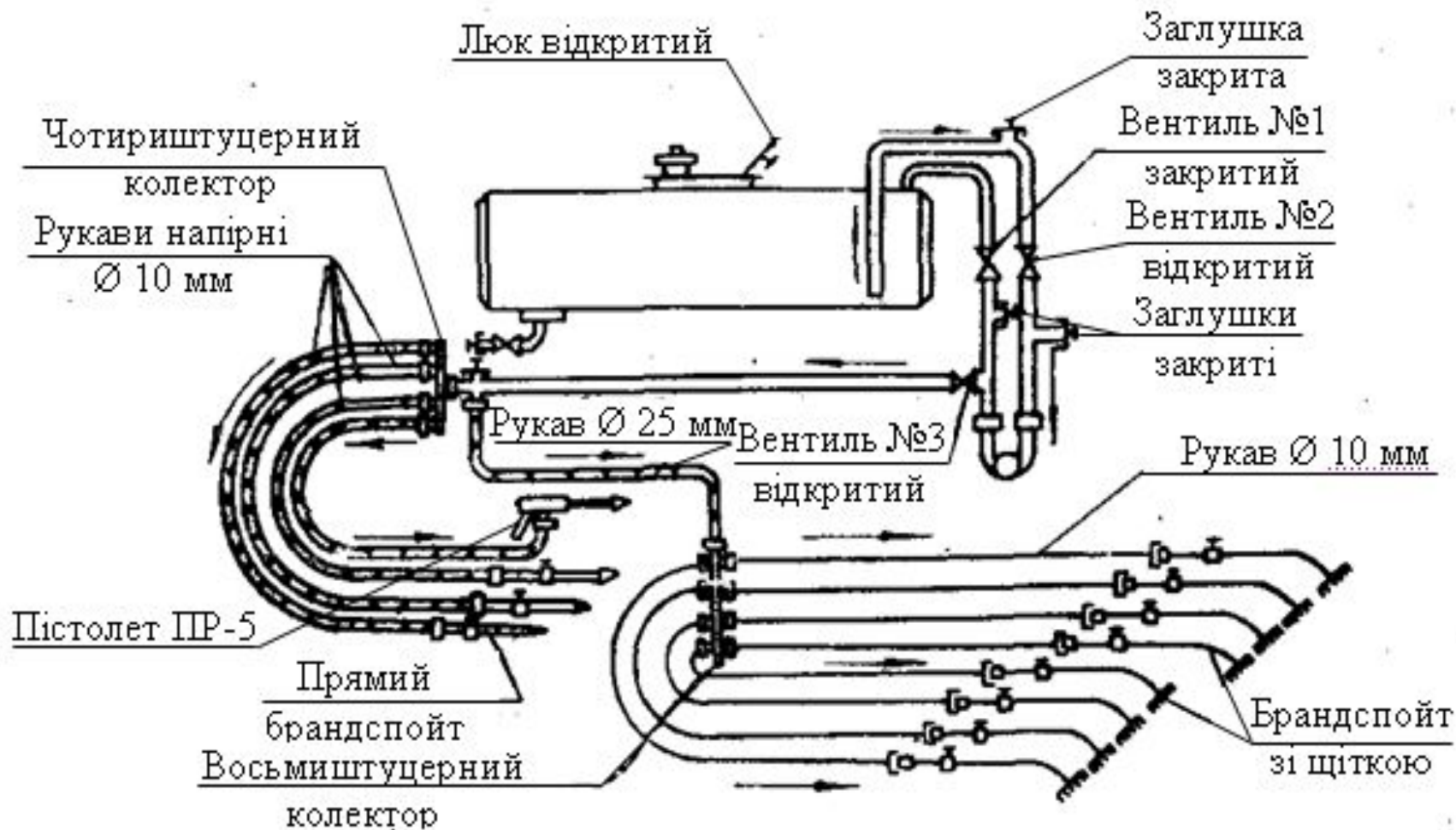
# Схема монтажу роздавальної лінії з використанням прямих брендспойтів



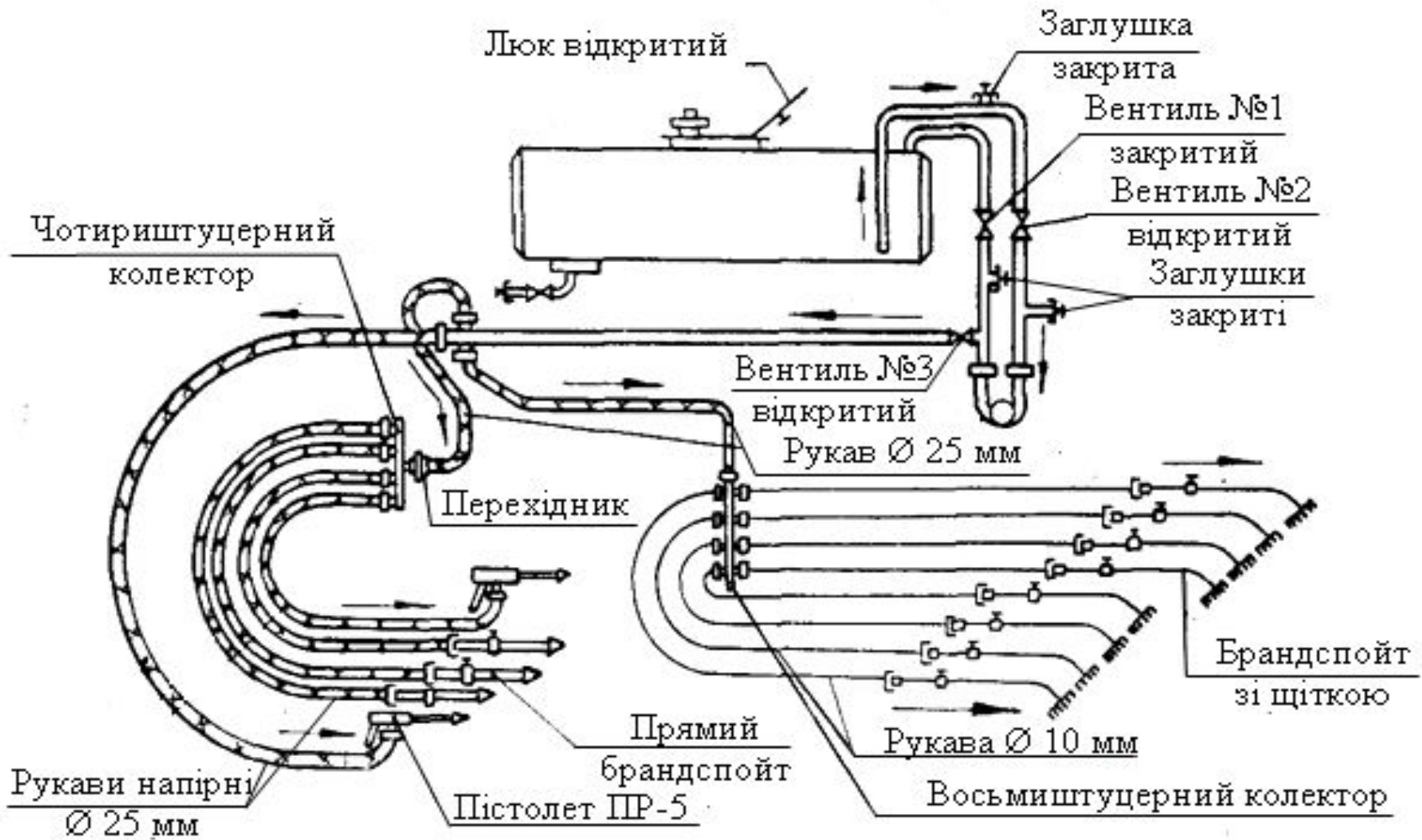
# Схема монтажу роздавальної лінії з використанням прямих брандспойтів та пістолетів ПР-5



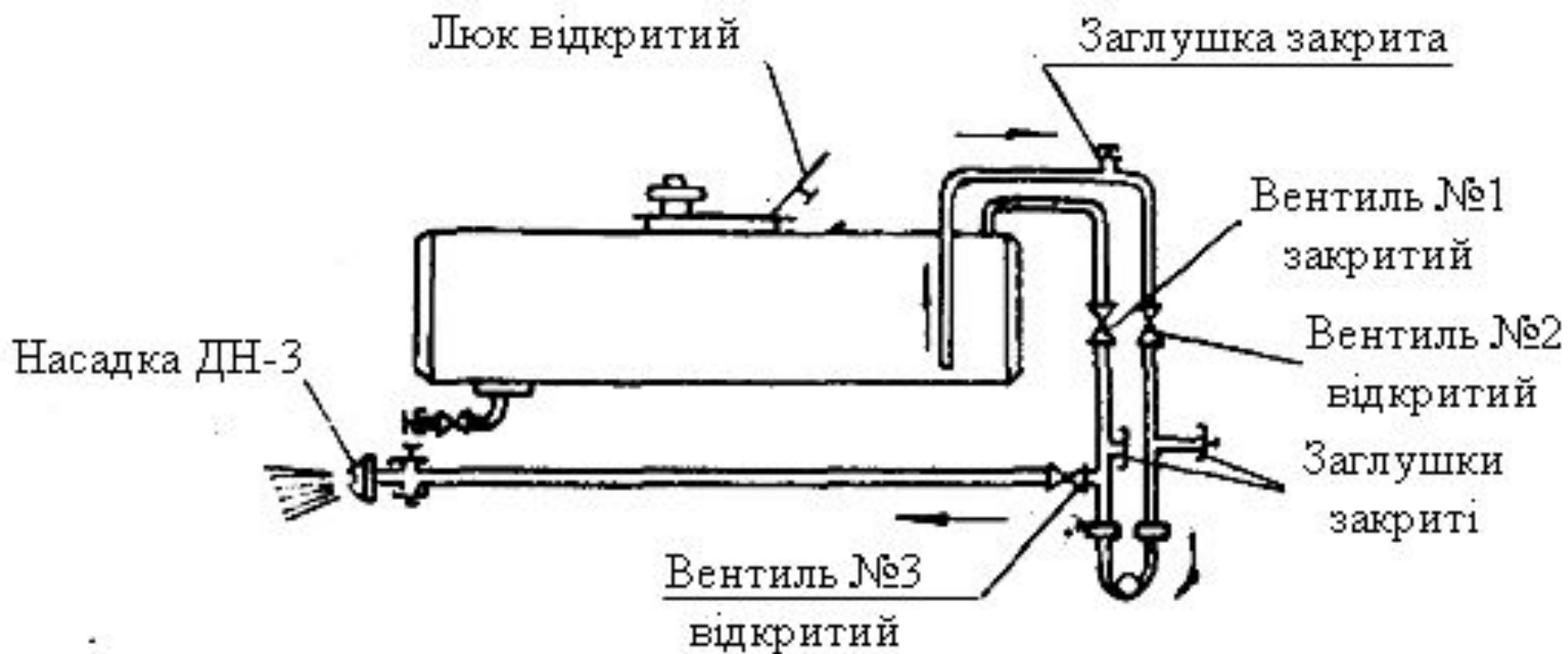
# Схема монтажу роздавальної лінії з одночасним використанням восьмиштуцерного та чотириштуцерного колекторів



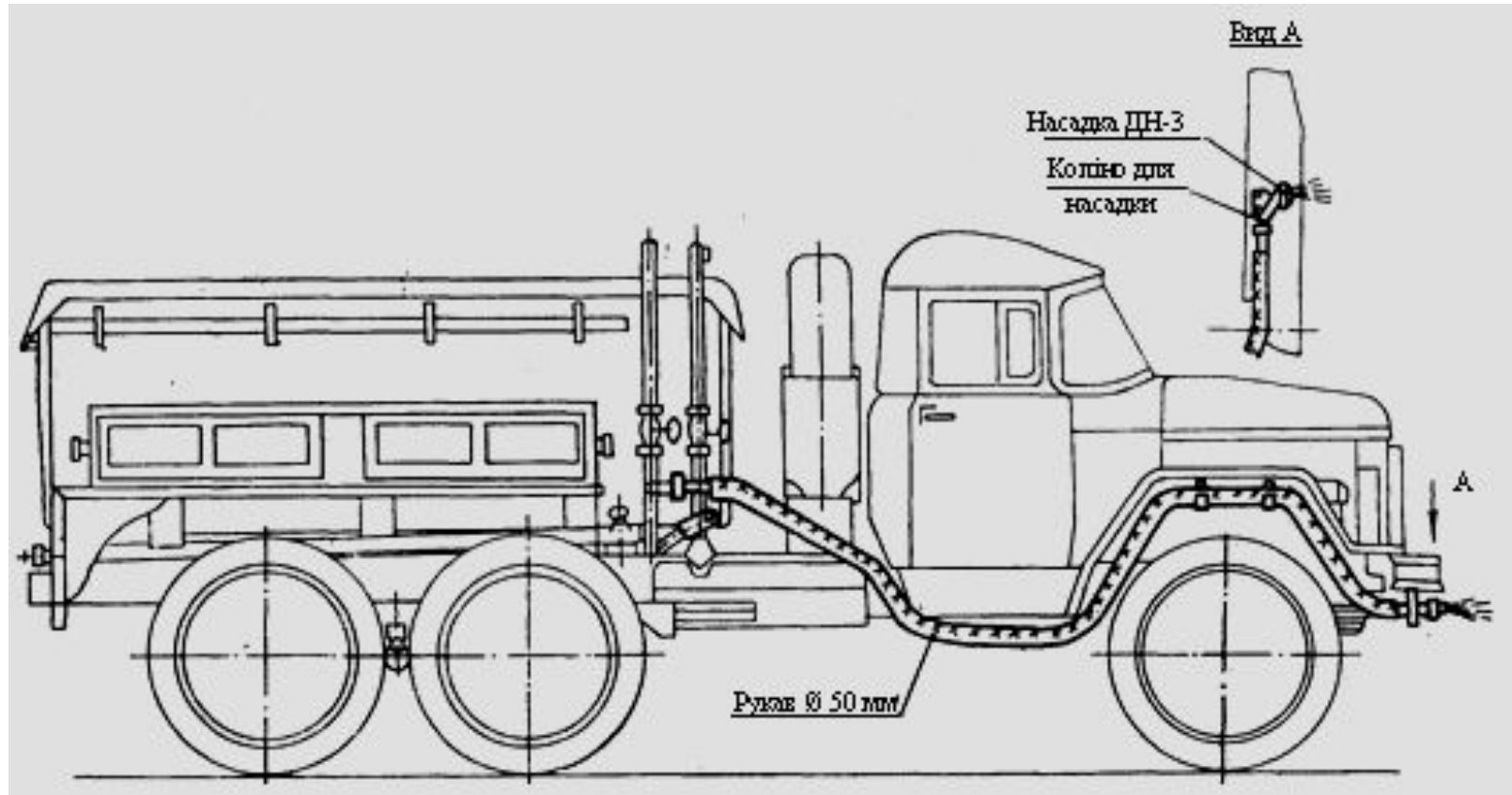
# Схема монтажу роздавальної комунікації для одночасної роботи восьми брандспойтів зі щітками, трьох прямих брандспойтів



# Схема монтажу роздавальної лінії під час дегазації (дезінфекції) місцевості (насадка ДН-3 виведена позаду)

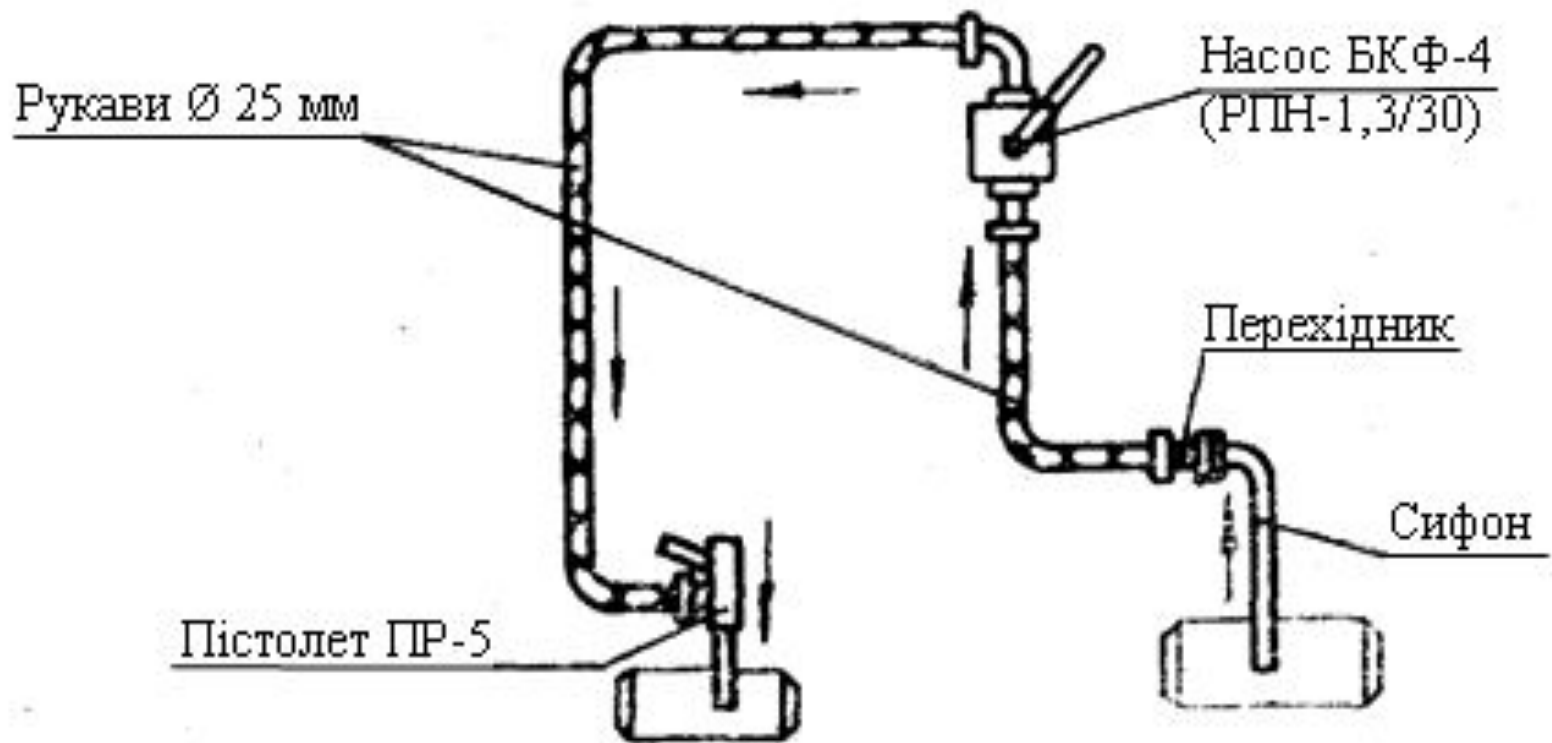


# Схема монтажу роздавальної лінії під час дегазації та дезінфекції місцевості (насадка ДН-3 виведена спереду)

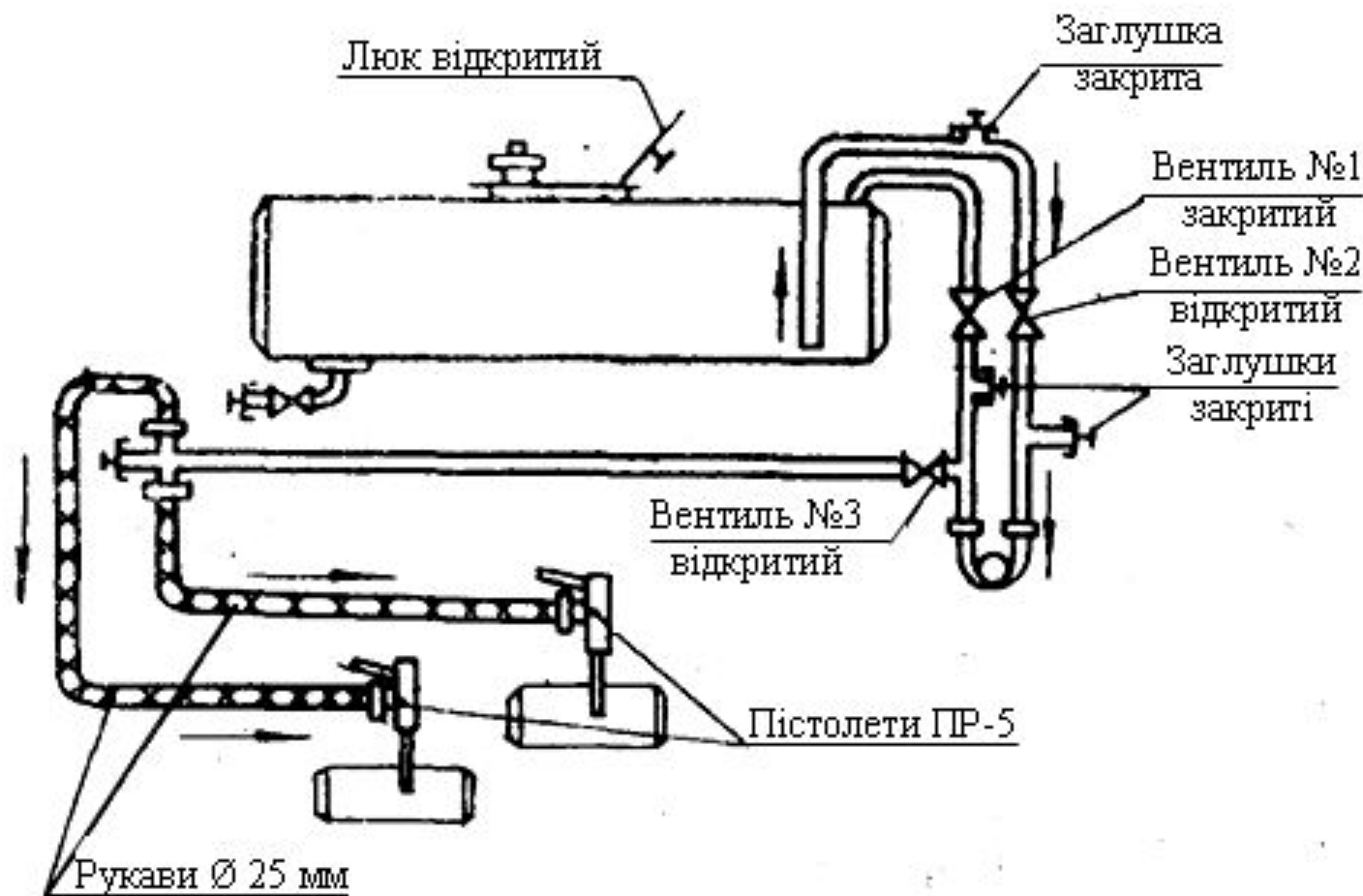




# Схема монтажу комунікації під час перекачування рідини насосом БКФ-4

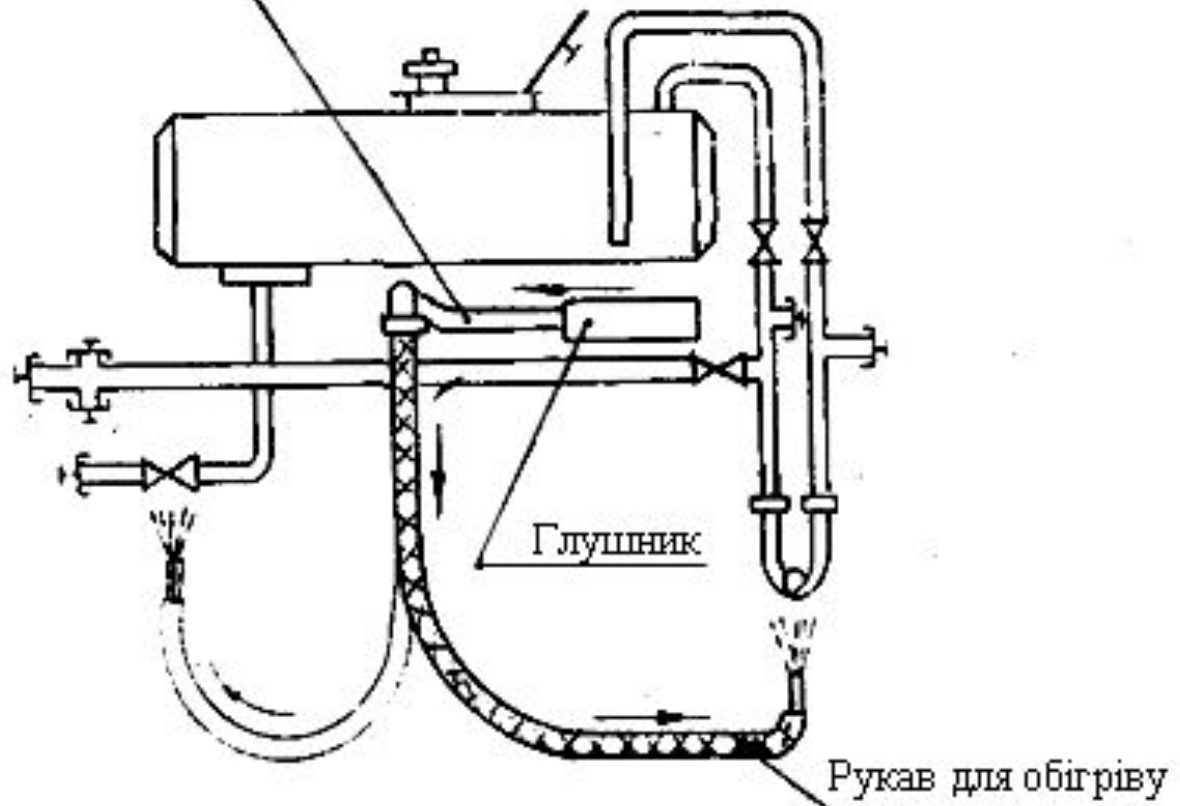


# Схема монтажу роздавальної лінії для розливання рідини з цистерни



# Місцевий обігрів вихлопними газами

Вихлопна труба глушника



# Правила безпеки праці під час роботи зі станцією

Під час технічного обслуговування та ремонту спеціального обладнання станції необхідно дотримуватись наступних правил:

- не робити огляд станції на ходу;
- не братися руками за карданний вал привода насоса 2,5 ВС-3а, що обертається;
- знімати цистерну з автошасі та встановлювати її на місце необхідно за допомогою вантажопідйомних засобів, розрахованих на підйом не менше 1 т. При цьому стропи закріплювати за скоби, що приварені до верхньої частини обичайки цистерни.

- внутрішні порожнини цистерни, трубопроводів, насосів перед обслуговуванням ретельно нейтралізувати та промивати від агресивних речовин;
- під час користування стисненим повітрям для обдування деталей та вузлів направляти струмінь повітря від себе;
- використовуючи рукави для обігріву, необхідно пам’ятати, що відпрацьовані гази двигуна володіють токсичністю, та дотримуватись обережності.

# Завдання на самопідготовку

Вивчити:

1. Обов'язки номерів обслуги станції.
2. Схеми розгортання станції.