

МИНИСТЕРСТВО ОБРАЗОВАНИЯ И НАУКИ РОССИЙСКОЙ ФЕДЕРАЦИИ
ФЕДЕРАЛЬНОЕ ГОСУДАРСТВЕННОЕ АВТОНОМНОЕ УЧРЕЖДЕНИЕ ВЫСШЕГО ОБРАЗОВАНИЯ
ЮЖНО-УРАЛЬСКИЙ ГОСУДАРСТВЕННЫЙ УНИВЕРСИТЕТ
ПОЛИТЕХНИЧЕСКИЙ ИНСТИТУТ
КАФЕДРА «АВТОМОБИЛИ И АВТОМОБИЛЬНЫЙ СЕРВИС»

РЕФЕРАТ
по дисциплине

Практикум по виду профессиональной деятельности

Помощник автомеханика

РТЦ _____

«__» _____ 2019

Проверил Рулевский А.Д. _____

«__» _____ 2019

Автор студент группы П-320

Егоров А.В. _____

Реферат защищен с оценкой

(цифрой, прописью) _____

«__» «_____» 2019 г.

Обязанности автомеханика:

- Проверка сведений об исправности каждой единицы транспорта перед выходом её на линию;
- Принятие мер по своевременному устранению неисправностей;
- Организация ремонта автотранспорта;
- Обеспечивать безаварийную и надежную работу всех видов оборудования, их правильную эксплуатацию
- Организация работы по своевременному техническому обслуживанию автотранспорта работодателя;
составление отчёта и предоставление его руководству об исправности и неисправности автотранспорта на предприятии;
- Контроль над графиком проведения технического обслуживания и ремонта транспорта;



Основное оборудование, использующиеся в процессе работы:

- Оборудование для диагностики автомобилей;
- Оборудование для замены масла в акпп;
- Оборудование для регулировки фар ближнего и дальнего света;
- Домкрат для снятия и установки двигателя и коробки передач;
- Подъемно-транспортное оборудование;
- Шиномонтажное оборудование;
- Оборудование сход-развала;
- Набор инструментов общего назначения (съёмники, гаечные ключи, отвёртки, пассатижи и т. д.).

Непосредственным начальником автомеханика является мастер цеха.

Мастер цеха – сотрудник, отвечающий за правильность выполнения ремонта автомобиля. Подчиняется сервис-менеджеру.

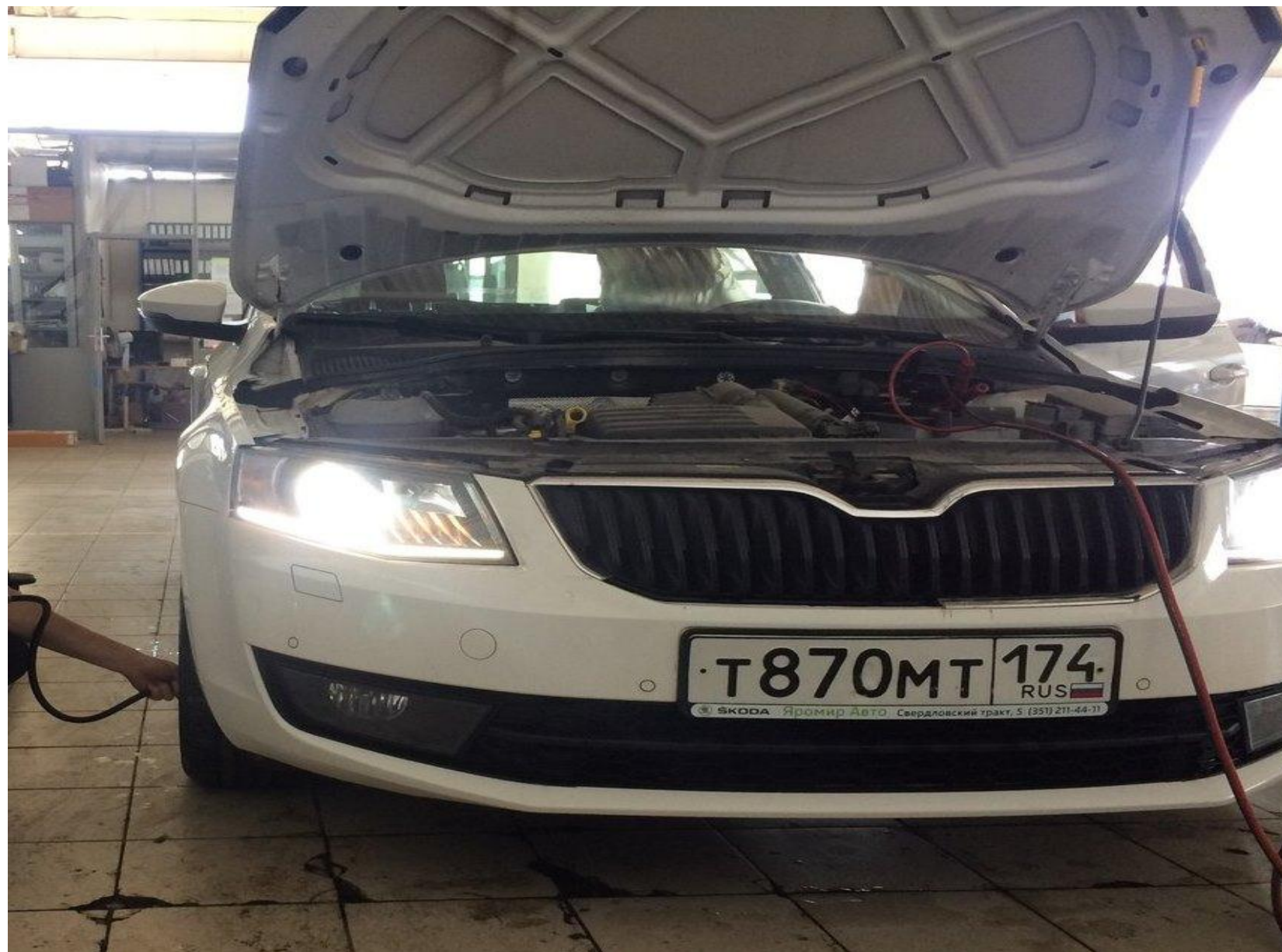
Мастер цеха – это руководитель цеха, ответственный за правильность выполнения диагностики и ремонта автомобиля, исправность и наличие инструмента, выполнение требований техники безопасности. Мастер цеха является наиболее грамотным техническим специалистом в цеху. Он контролирует выход обновлений сервисных бюллетеней, изменения в руководстве по ремонту автомобилей, изменения в программе по поиску запасных частей и т.д. Поэтому мастер цеха подключается при сложной диагностике или диагностике дорогостоящих деталей, подтверждает правильность проведенной диагностики и необходимость замены дополнительных деталей на основании руководства по ремонту, личного опыта и состояния автомобиля (не отворачиваются соединения, сгнил кузов или крепеж и т.д.) А после согласования ремонта следит за исполнением механиком указаний руководства по ремонту автомобиля и мастера цеха.



Процесс работы.

Помощник автомеханика, подчиняется автомеханику, к которому закрепил мастер цеха.

Помощник автомеханика должен делать работу, которую ему поручит автомеханик.



Т870МТ 174
RUS

SKODA Яромир Авто Свердловский тракт, 5 (351) 211-44-71

Недостатки рабочего процесса

- Старое оборудование;
- Недостаток инструментов общего назначения.