

РОТОВАЯ ПОЛОСТЬ

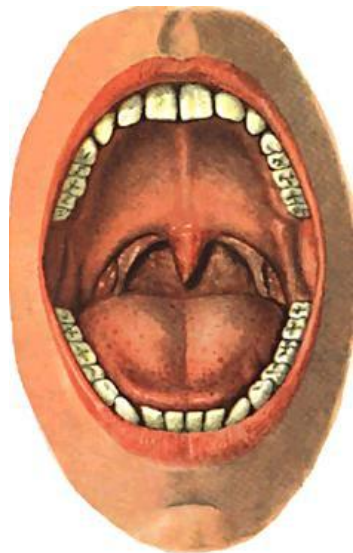


*Работу выполнила
студентка 2 курса 2гр.
Пирдамова З.*

Ротовая полость (лат. *cavitas oris*) – начальный отдел пищеварительной системы человека. Впереди она открывается ротовой щелью (*rima oris*), которая ограничена губами (*labia*). Посредством зева (*fauces*), непарного отверстия, ограниченного сверху мягким небом и язычком, снизу - корнем языка, с боков - небными дужками, она сообщается с глоткой.

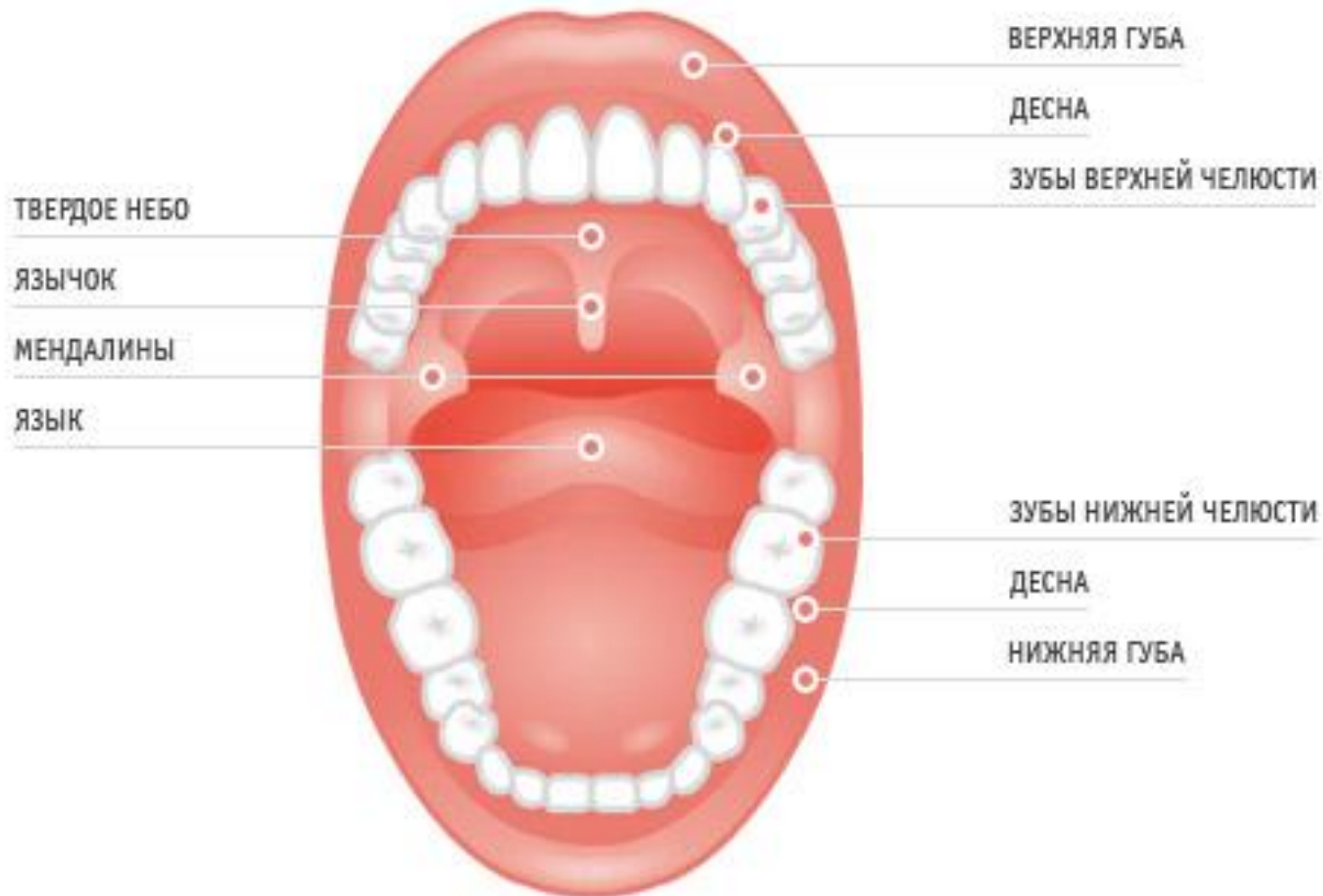
Ротовая полость подразделяется на 2 отдела:

- преддверие рта (*vestibulum oris*)
- собственно полость рта (*cavitas oris propria*)



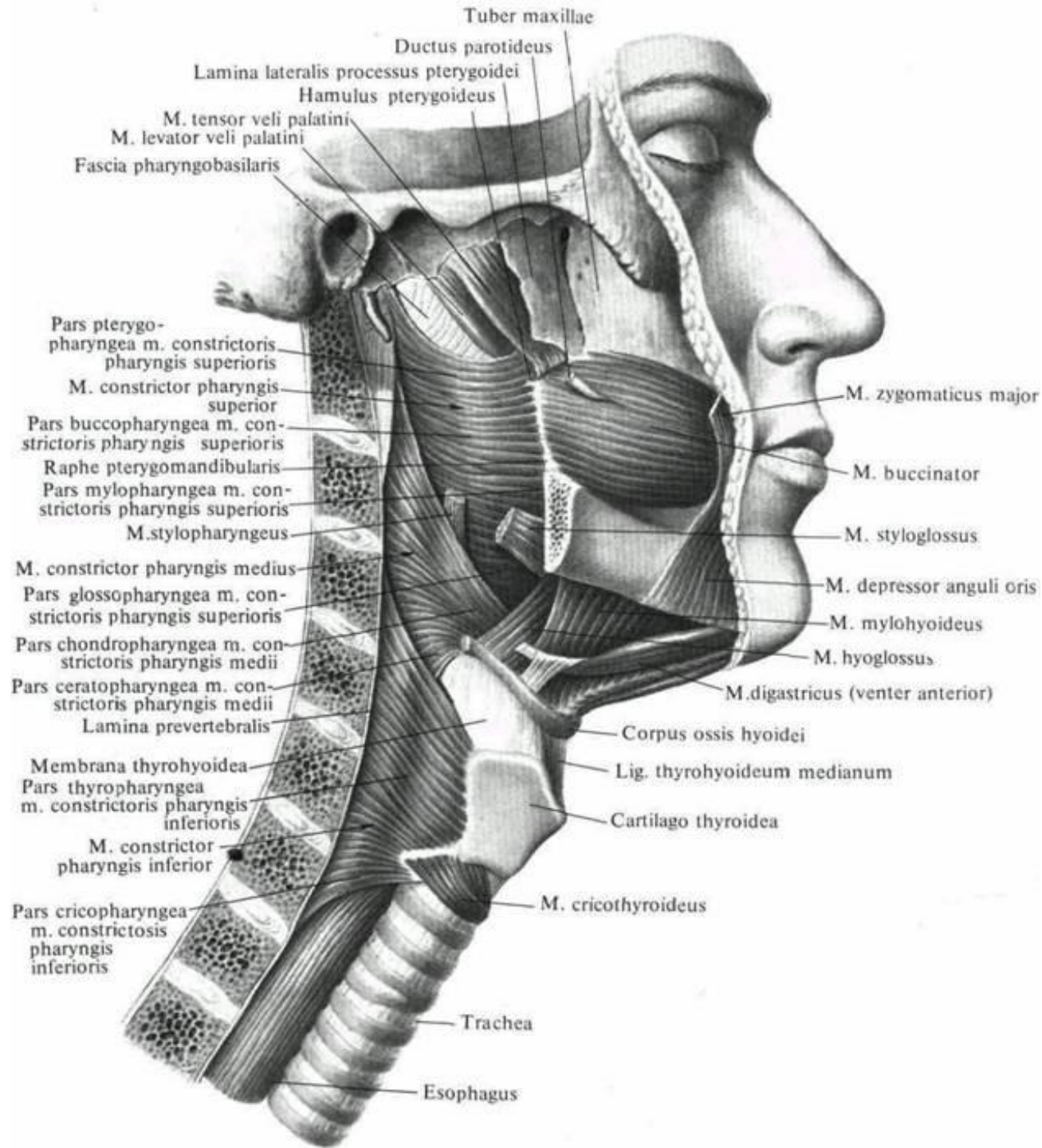
ПРЕДДВЕРИЕ РТА

Преддверие рта - пространство, которое находится между губами и щеками с одной стороны, зубами и деснами с другой.



Губы рта- это две в основном мышечные складки: *верхняя губа*, и *нижняя губа*. Строение губ и щеки сходно. Их толщину составляют мышцы. С внутренней стороны губы и щеки покрыты слизистой оболочкой, а снаружи кожей. Слизистая оболочка губ и щек переходит на альвеолярный край верхней и нижней челюстей, образуя десны, которые плотно прирастают к альвеолярному краю челюстей и к шейкам зубов.





ЗУБЫ

На границе преддверия рта и собственно полости рта по альвеолярному краю верхней и нижней челюстей расположены зубы. Принято различать молочные и постоянные зубы.



Молочные зубы (их 20) существуют только в детском возрасте. Они выпадают и вместо них вырастают постоянные зубы (их 30 - 32). Расположение зубов принято обозначать так называемой *зубной формулой*:

2	1	2	3	- верхняя челюсть
<hr/>				
2	1	2	3	- нижняя челюсть
резцы	клык	м. кор.	б. кор.	

Для молочных зубов формула иная: $\frac{2+1+0+2}{2+1+0+2}$

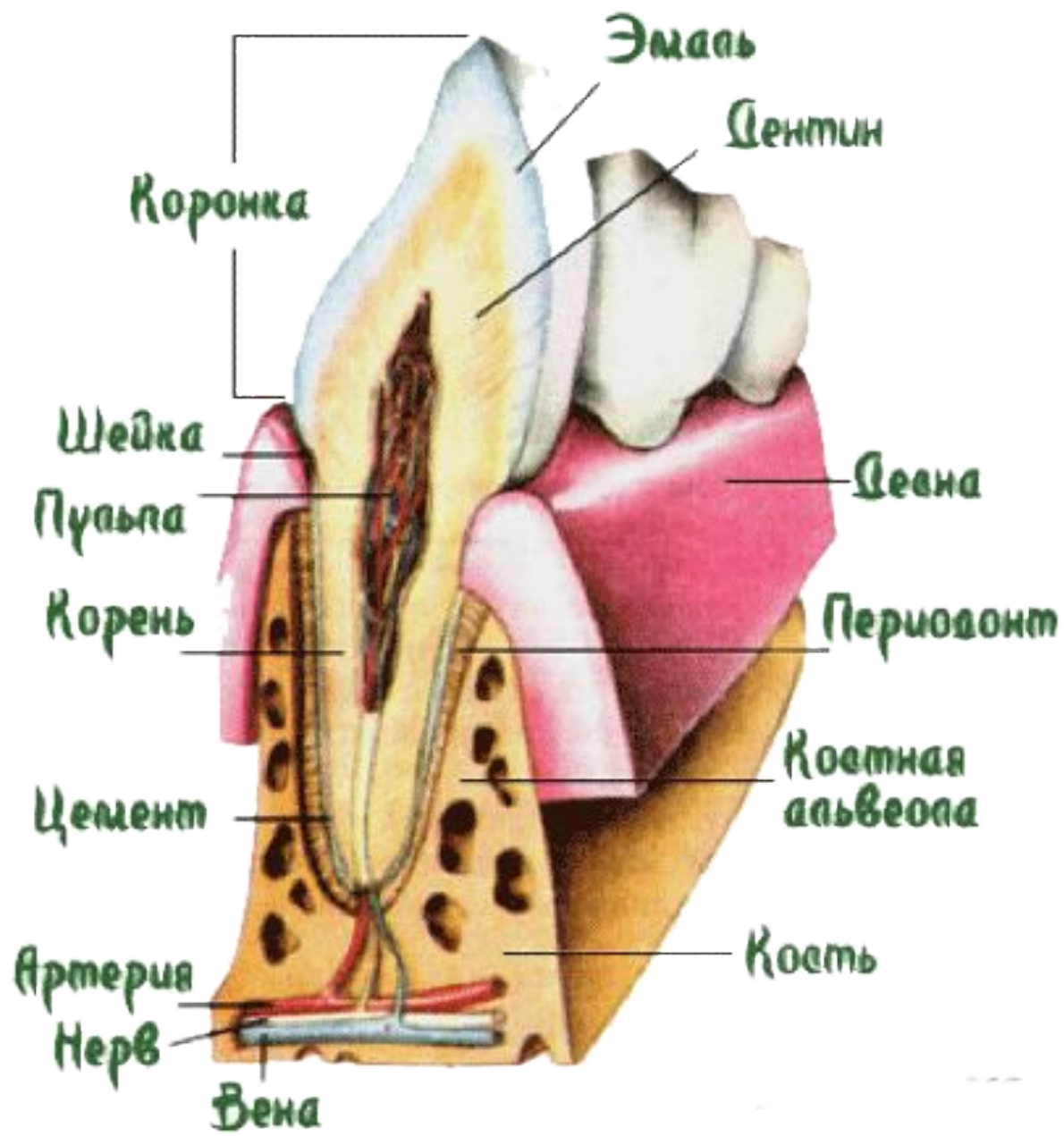
Прорезывание молочных зубов обычно начинается с *6-месячного возраста*. Смена зубов наступает *после 6 лет*. Заканчивается она к *12-14 годам*. Исключение составляет 3-й большой коренной зуб, именуемый зубом мудрости, который прорезывается после 18 лет.



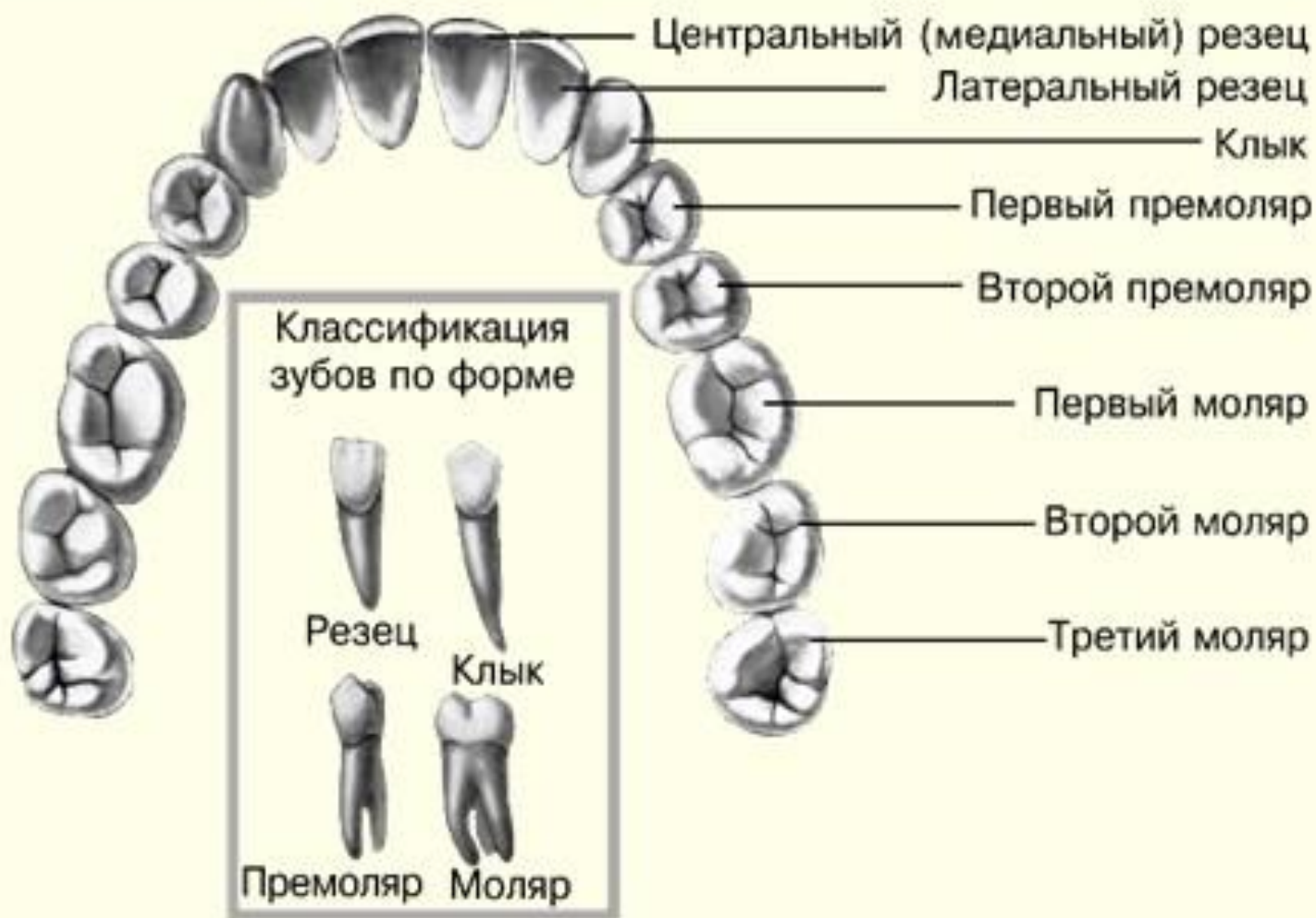
СТРОЕНИЕ ЗУБА

Зуб состоит из коронки, шейки и корня. *Коронка* - это наружная, видимая при осмотре часть зуба. *Шейка* служит местом прикрепления к нему десны. *Корень* погружен в зубную альвеолу.

Зуб построен из дентина, составляющего основную массу зуба, эмали, покрывающей зуб снаружи в области коронки, и цемента, которым покрыт корень зуба.

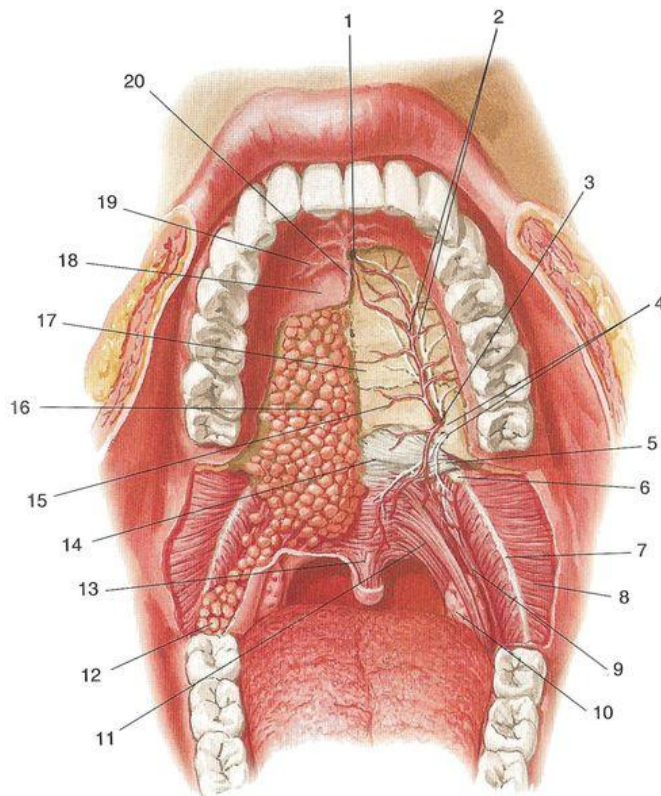


КЛАССИФИКАЦИЯ ЗУБОВ



СОБСТВЕННО ПОЛОСТЬ РТА

Она ограничена сверху твердым и отчасти мягким небом, снизу - дном ротовой полости, образованным челюстно-подъязычной мышцей, а спереди и с латеральной стороны - зубами и деснами. В своей большей части она занята ЯЗЫКОМ.

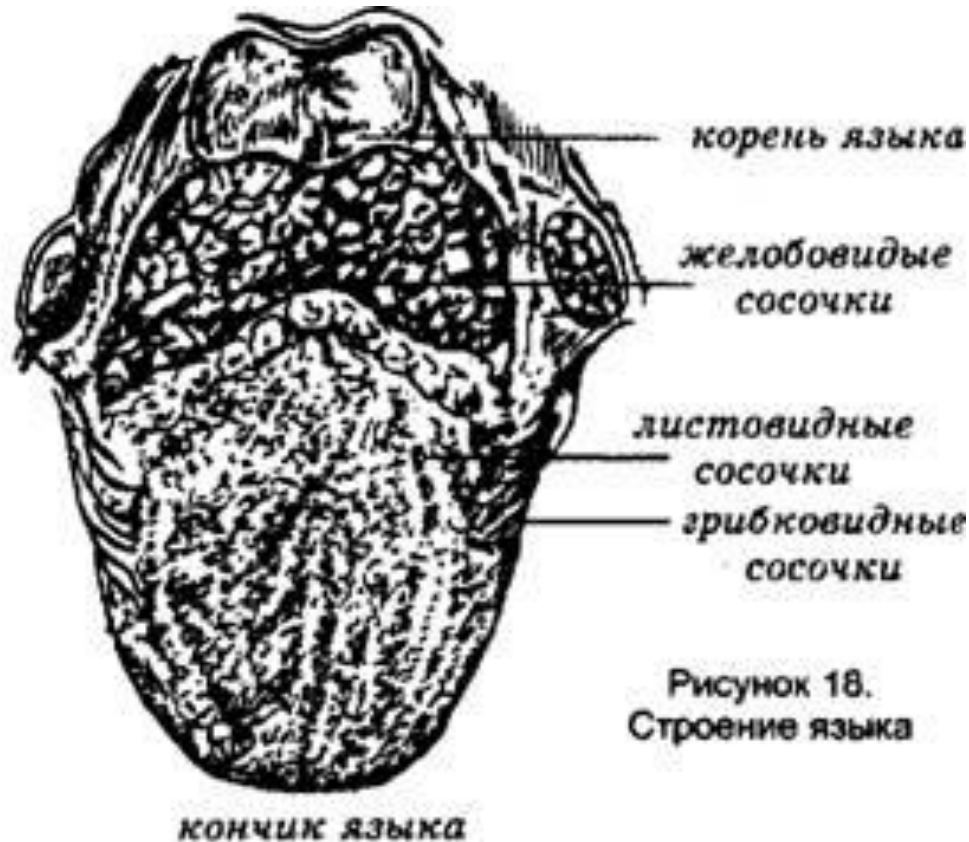


ЯЗЫК

В языке (*lingua*) различают *тело*, *кончик*, или *верхушку*, и *корень*. Его верхнюю поверхность называют *спинкой*. На языке различают передний отдел, находящийся целиком в ротовой полости, и задний отдел, глоточный. На слизистой оболочке заднего отдела имеется скопление лимфоидной ткани - *язычная миндалина*. На спинке языка проходит **срединная борозда**, оканчивающаяся кзади ямкой - **слепым отверстием** языка. По бокам от него проходит **пограничная борозда**, являющаяся границей между телом и корнем языка.

Слизистая оболочка языка образует различные по своей форме и функциям сосочки. В переднем отделе языка различают нитевидные и конусовидные (болевые и температурные раздражения), желобовидные, листовидные грибовидные (вкусовые раздражения) сосочки.

Язык построен из поперечнополосатых мышц.

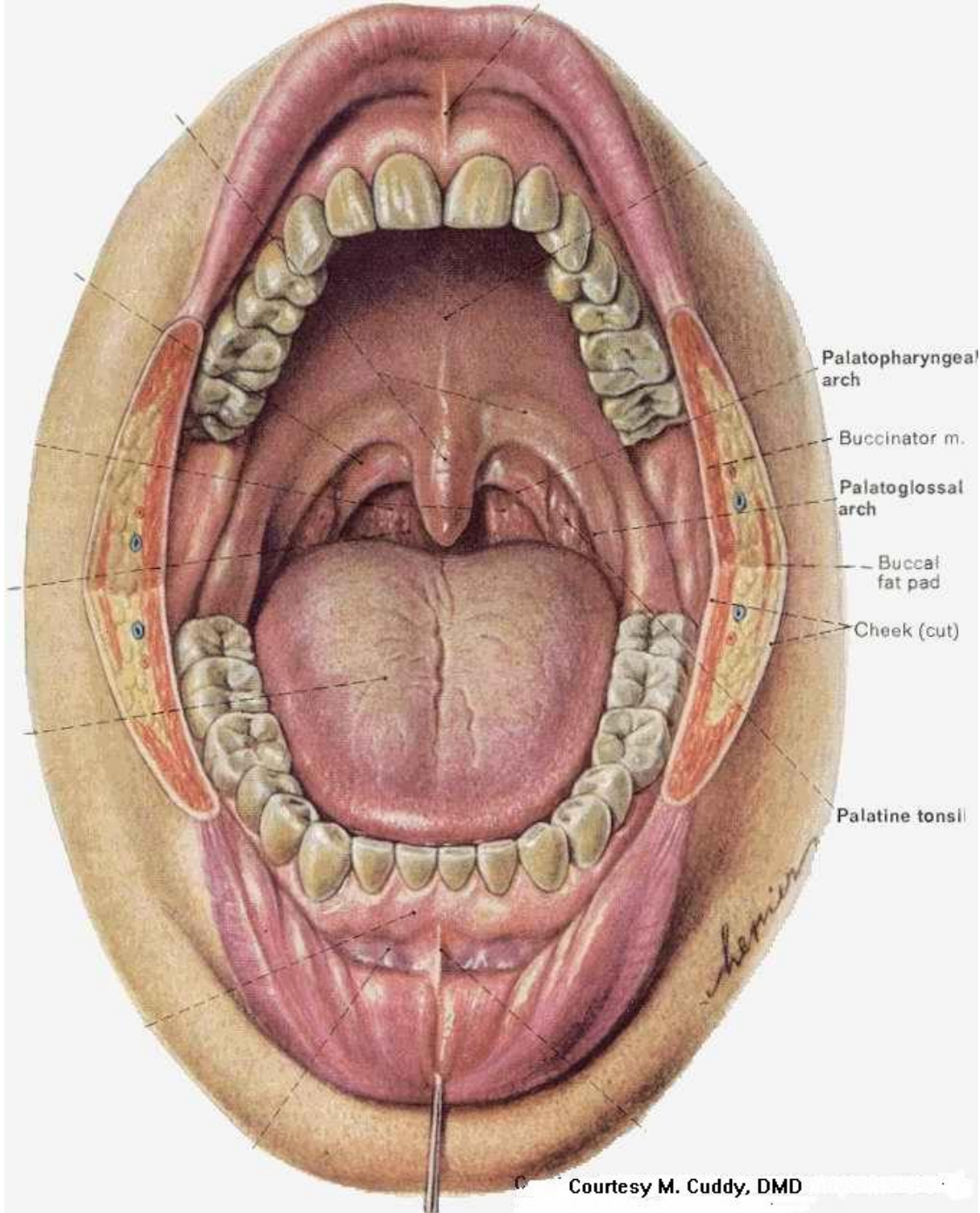


НЕБО

Небо (*palatum*) является верхней стенкой полости рта и разделяется на две части: твердое небо, образованное костной тканью, и мягкое небо.

Твердое небо образовано небными отростками верхнечелюстных костей и горизонтальными пластинками небных костей. Оно занимает передние $2/3$ неба. По срединной линии твердого неба проходит небный шов, от которого отходит несколько поперечных складок, имеющих максимальную выраженность у детей.

Мягкое небо составляет $1/3$ неба и располагается позади твердого. Мягкое небо образовано небным апоневрозом и мышцами. Участвует в образовании зева. Слизистая оболочка мягкого неба является продолжением слизистой носоглотки, внизу она переходит в слизистую оболочку твердого неба.



Courtesy M. Cuddy, DMD

ЗНАЧЕНИЕ РОТОВОЙ ПОЛОСТИ

Полость рта - это начальный отдел пищеварения. Он также является захватывающим отделом, в котором происходит механическая переработка пищи, выражающаяся в разрывании, откусывании и измельчении (разгрызании, пережевывании). При этом происходит увлажнение слюной пищевого кома, а затем корнем языка направляется в глотку для проглатывания. Органы полости рта помимо механической функции осуществляют и оценку пищи (дегустацию) при помощи вкусовых рецепторов языка.

Несмотря на то, что пища в ротовой полости находится очень мало времени, начальное пищеварение имеет большое значение в дальнейших процессах расщепления пищи, так как слюна, расщепляя вещества, способствует формированию вкусовых ощущений и влияет на аппетит.



СПАСИБО ЗА ВНИМАНИЕ!

