

Викторина

Арктический друг



Хорошо узнаваемый чёрно-белый окрас пингвинов - это:

- Способ привлечения внимания

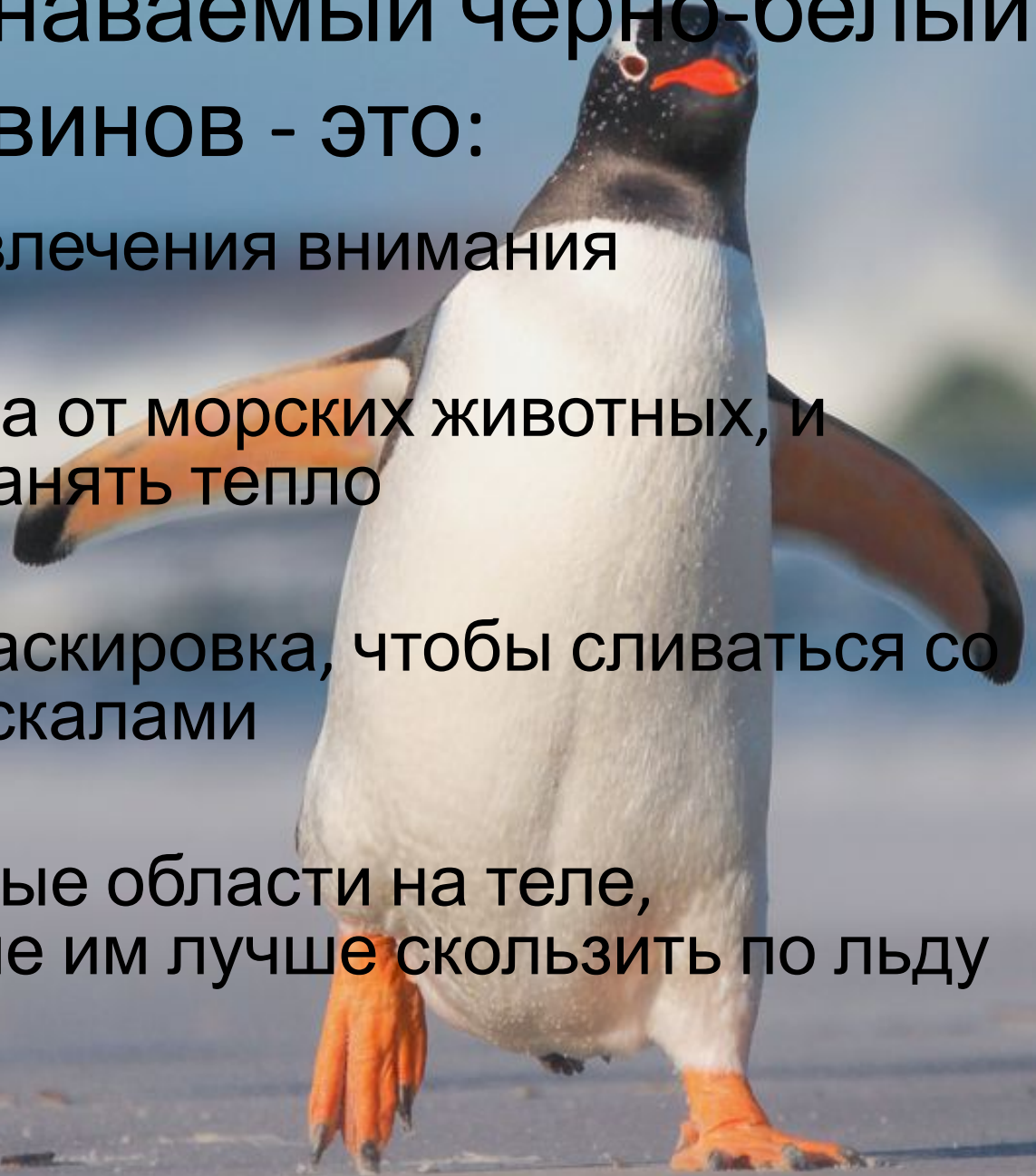
[OBJ]

- И маскировка от морских животных, и способ сохранять тепло

- Наземная маскировка, чтобы сливаться со снегом и со скалами

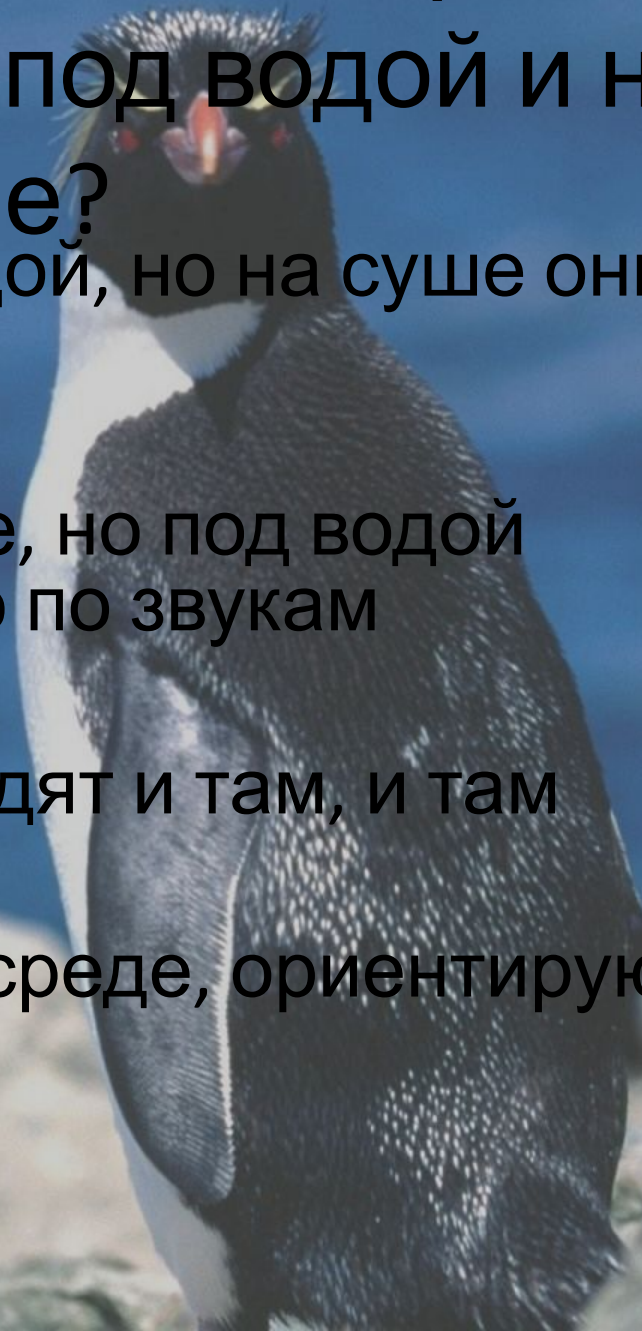
[OBJ]

- Определённые области на теле, позволяющие им лучше скользить по льду



Насколько одинаково хорошо пингвины видят под водой и на суше?

- Хорошо видят под водой, но на суше они близоруки
 - Хорошо видят на суше, но под водой ориентируются только по звукам
 - Одинаково хорошо видят и там, и там
- [OBJ]
- Видят плохо в любой среде, ориентируются по звукам



Сколько яиц обычно откладывают ПИНГВИНЫ?

- 1
- [OBJ]2
- 6
- 10



Могут ли пингвины быстро бегать?

- Да, они прекрасные бегуны

[OBJ]

- Бегать не могут, но летают прекрасно

[OBJ]

- Бегать не могут, но ходят очень быстро

[OBJ]

- Нет, они могут только медленно ходить



Почему пингвины спят стоя?

- Чтобы в случае опасности быстро отреагировать
- [OBJ]
- Чтобы лучше сохранить тепло тела
- [OBJ]
- Так легче засыпается
- [OBJ]
- Они просто не могут лечь

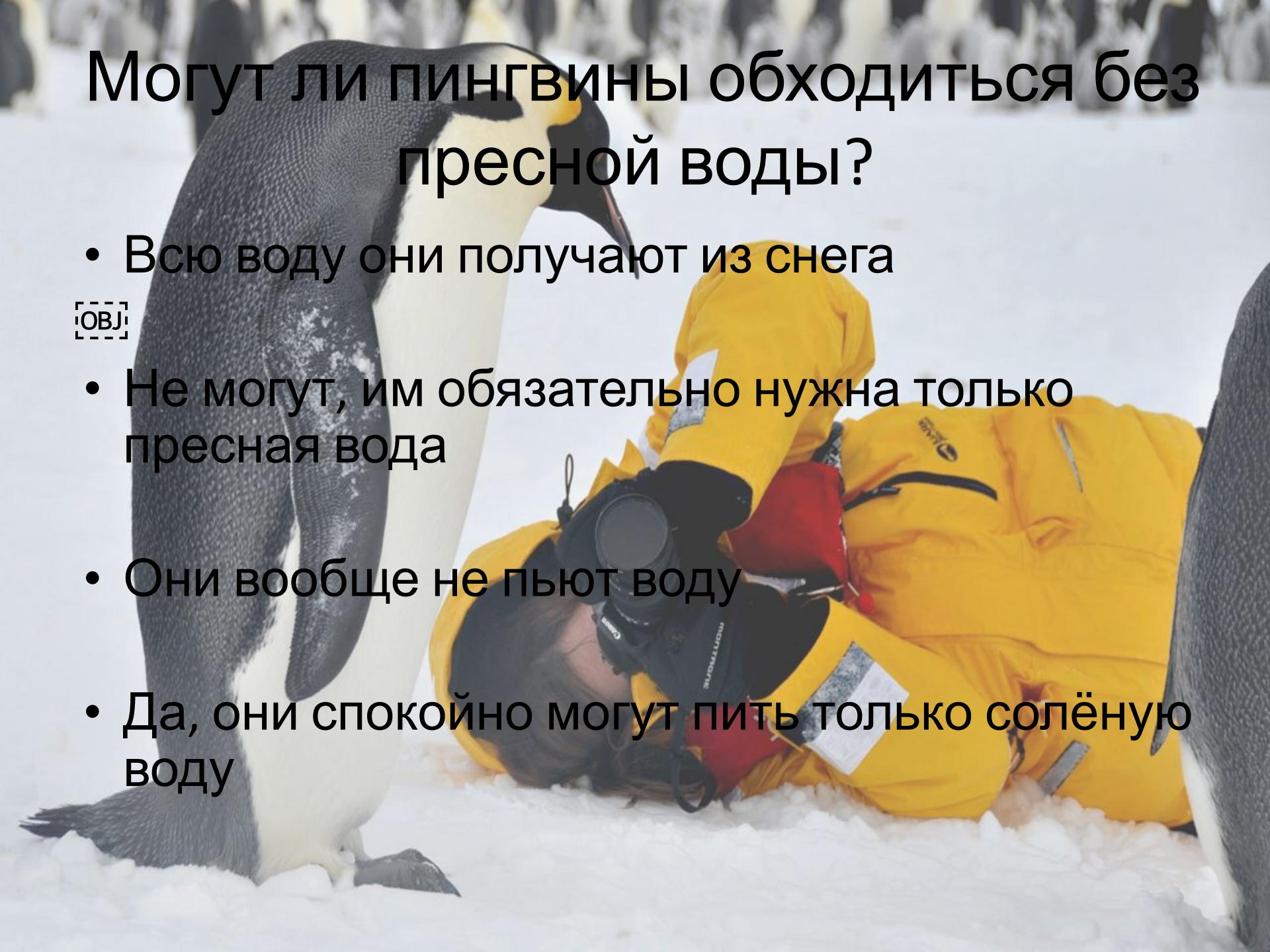


Могут ли пингвины обходиться без пресной воды?

- Всю воду они получают из снега

[ОВ]

- Не могут, им обязательно нужна только пресная вода
- Они вообще не пьют воду
- Да, они спокойно могут пить только солёную воду



Что является рулём у пингвинов?

[ОБ]

Хвост

[ОБ]

Лапы

[ОБ]

Голова

[ОБ]

Крылья



В чём особенность костей ПИНГВИНОВ?

- Как и у всех птиц – трубчатые

[OBJ]

- Похожи на кости млекопитающих

[OBJ]

- У них нет костей вообще

[OBJ]

- Вместо костей у них только лёгкие хрящи



Какие звуки издают пингвины?

[OBJ]

- Мелодичное пение

[OBJ]

- Крики, похожие на звуки труб и трещоток

[OBJ]

- Они всегда молчат

[OBJ]

- Крики, похожие на скрежет металла



Для чего служит хвост у ПИНГВИНОВ?

[OBJ]

- Заметает следы на снегу

[OBJ]

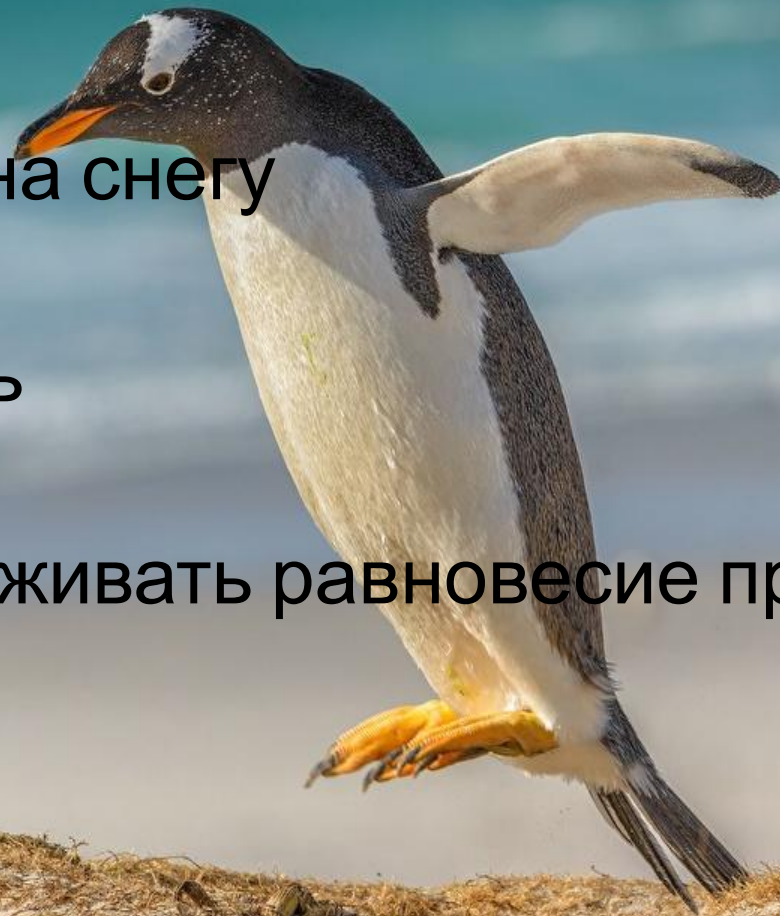
- Помогает плавать

[OBJ]

- Помогает поддерживать равновесие при ходьбе

[OBJ]

- У них нет хвоста



Какие пингвины самые быстрые?

[OBJ]

- Субантарктические пингвины

[OBJ]

- Императорские пингвины

[OBJ]

- Пингвины Адели

[OBJ]

- Малые пингвины



Кто является естественными врагами пингвинов? (несколько вариантов ответов)

- Касатки

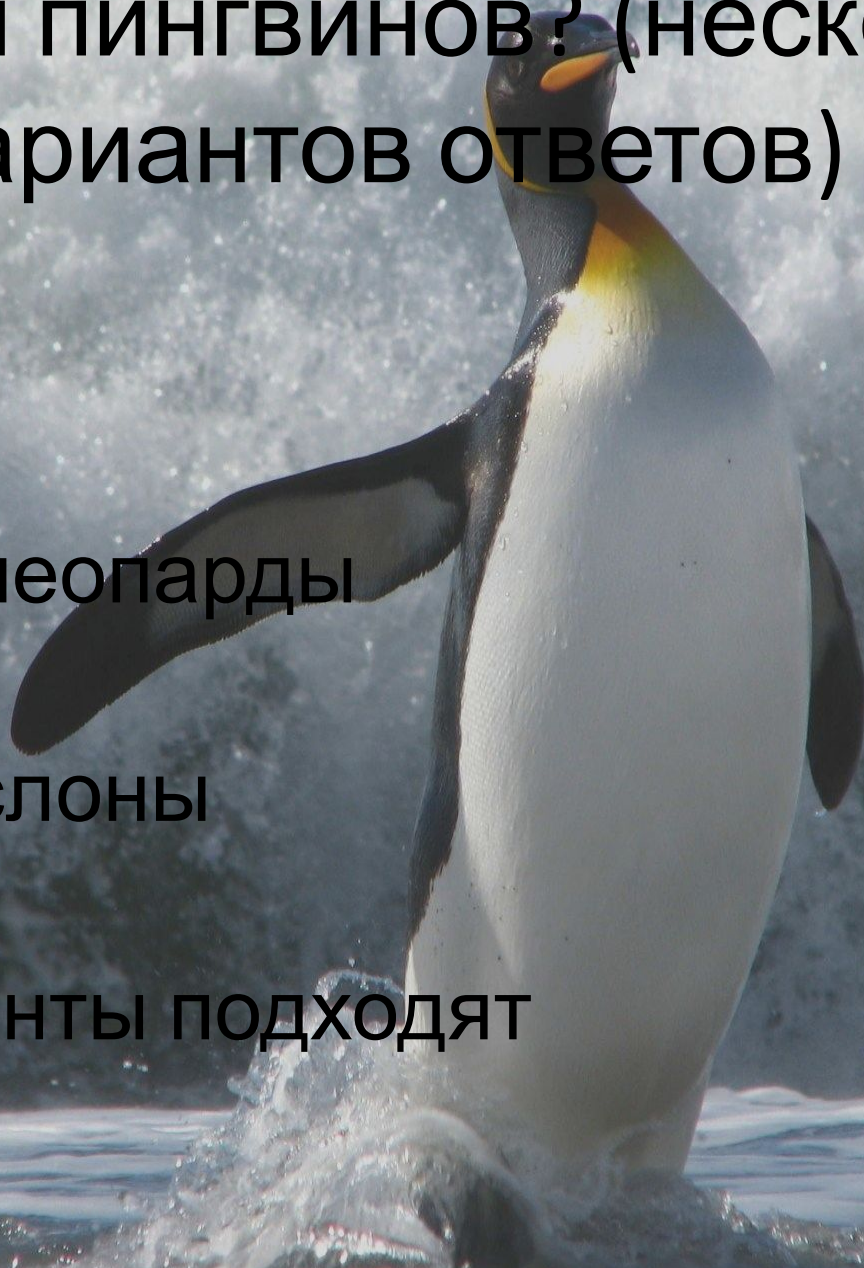
[OBJ]

- Морские леопарды

- Морские слоны

[OBJ]

- Все варианты подходят



Сколько особей пингвинов может максимально находиться в одной колонии?

[OBJ]

- До 10 тысяч особей

[OBJ]

- До 1000 особей

[OBJ]

- До 5 миллионов особей

[OBJ]

- До 500 тысяч особей

