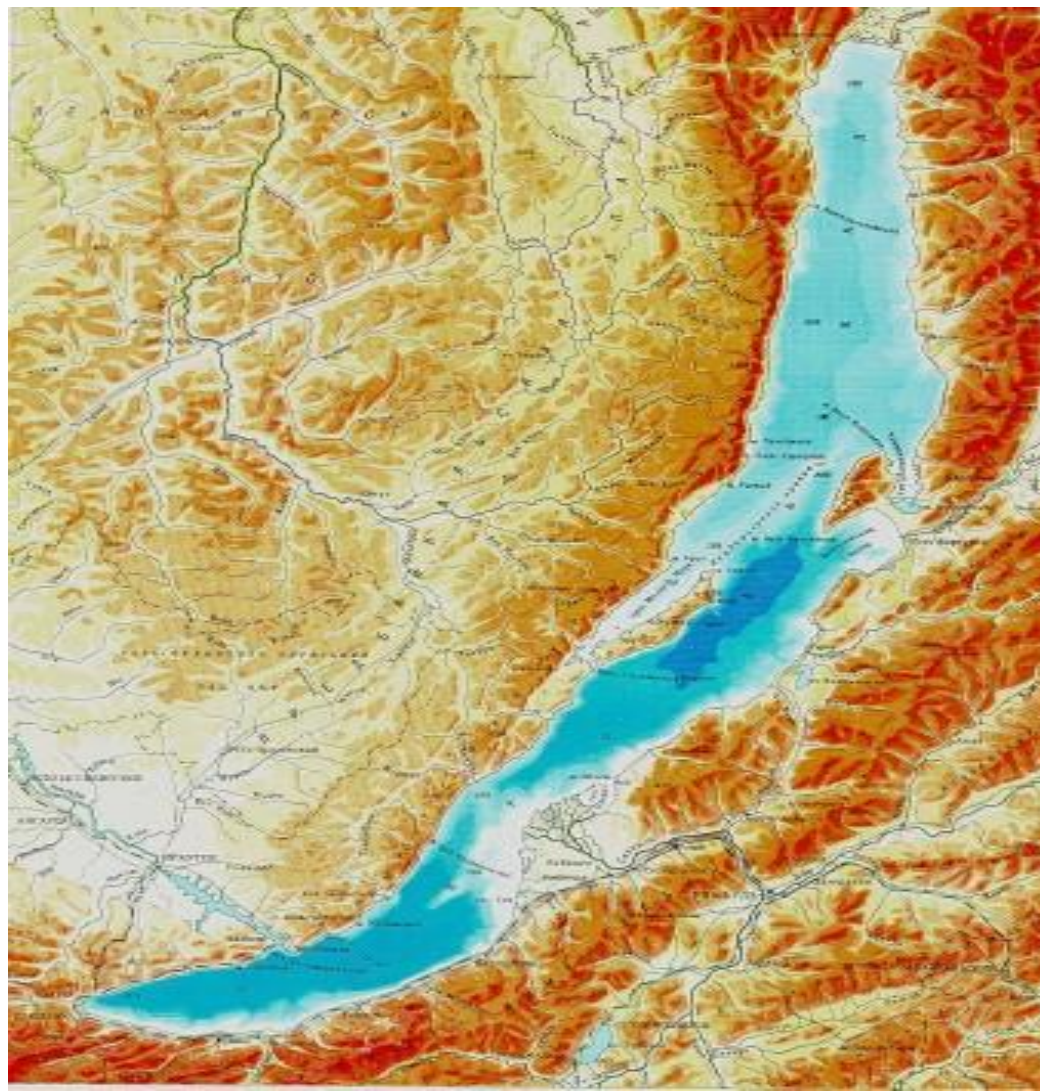


Байкал- жемчужина Сибири



MagicBaikal.ru

Карта Байкала





Видок Минштера из немецкой летописи.



Масштаб 1:4 500 000

ПОХОДЫ РУССКИХ ЗЕМЛЕПРОХОДЦЕВ И МАРШРУТЫ ПОСОЛЬСТВ

1630 г. Территория, описываемая в «Росписи именным рекам и новым землицам и князцом, с которых государев ясак собирается в Енисейский острог». (Первый документ с упоминанием «Моря Байкала»)



1640-1641 гг. Территория, на которую составлен чертеж притоков Лены, Среднего Байкала и низовьев Селенги «Роспись против чертежу рекам и порогам от Енисейского острога», составленная П. Головинным, М. Глебовым, Е. Филатовым



1643 г. Первый поход русских на Байкал. Курбата Иванова следует считать не только первым русским исследователем Байкала, но и его первым картографом. Он оставил для потомков «Чертеж Байкала и в Байкал подучим рекам», первые сведения о рыбах озера и пушных зверях тайги



1644-1646, 1648 гг. Поход Василия Колесникова «для проведывания озера Байкал и про серебряную руду». Достигнув северных берегов заложили Верхнеангарский острог



1647 г. Отряд И. Похабова совершил переход по льду через южный берег Байкала в Монголию.



1648-1650 гг. Поход И. Галкина. Основаны Усть-Баргузинский и Баргузинский остроги



1655-1656 гг. Через Байкал в ссылку проезжал протопоп Аввакум. В своей книге «Житие протопопа Аввакума» перечисляет богатства растительного и животного мира, дает первое литературное описание природы озера Байкал



1675-1678 гг. Сведения о Байкале появляются в записках русского посла в Китае Н. Спафария. Им дано первое научное описание озера и «Чертеж Сибири»



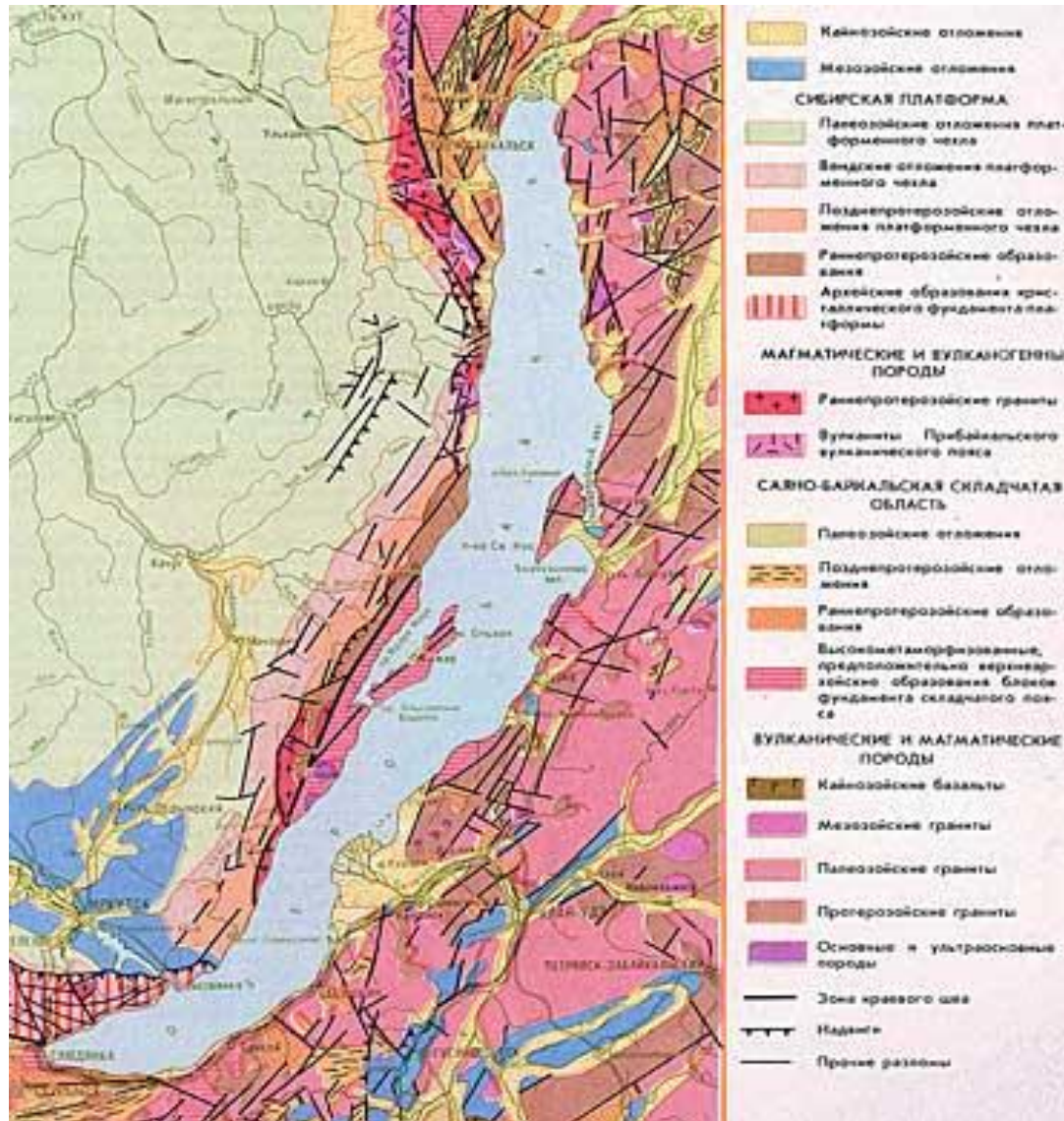
1692-1694 гг. И. Э. Идес, путешествуя через Сибирь с посольством в Китай, вел записи по этнографии и географии Сибири



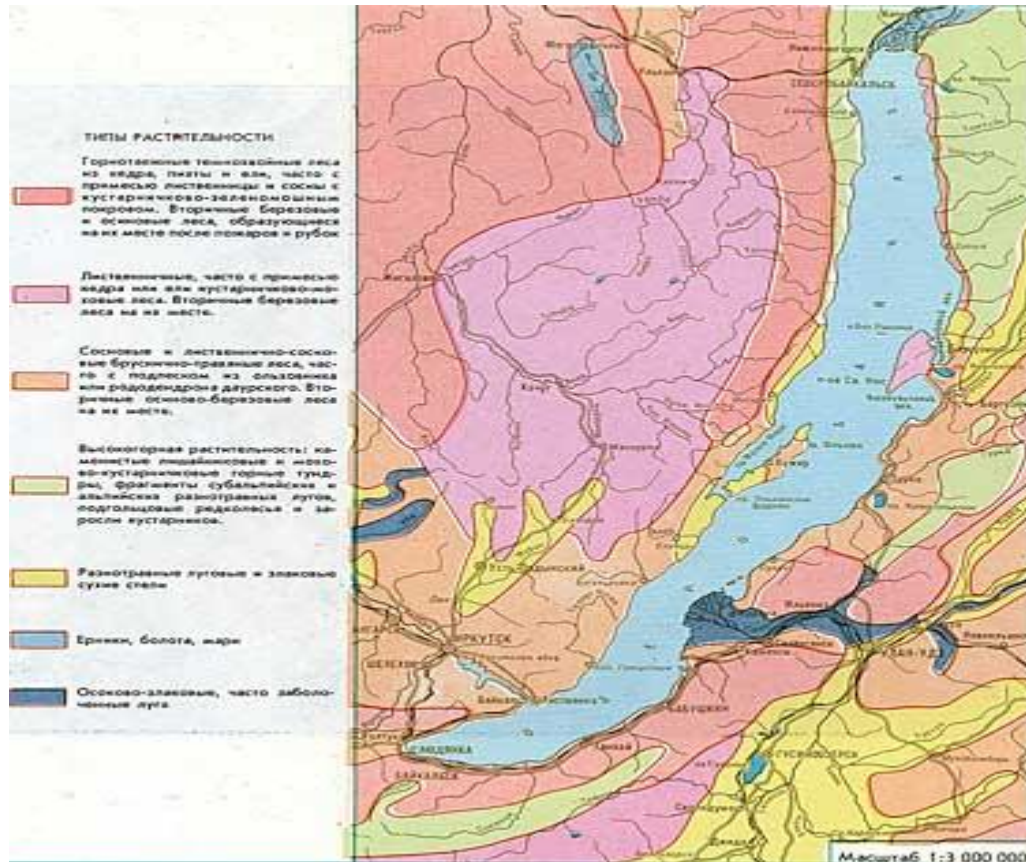
Удинский
1666

Остроги и даты их образования

Геологическая карта



Карта растительности



КЛИМАТИЧЕСКОЕ РАЙОНИРОВАНИЕ CLIMATIC ZONING

ОСНОВНЫЕ КЛИМАТИЧЕСКИЕ ХАРАКТЕРИСТИКИ
(среденные для каждого климатического округа)

Климатический округ	Т _п (часы)	Q (ккал/см ²)	Средняя температура воздуха						K _к	Σt ⁺ (°С)	Величина снежного покрова (мм)	Средняя длина периода с осадками через 0°	Осадки (мм)		
			I	II	III	IV	V	VI					I	II	VI
Северо-Байкальский	1800	95-100	-21,7	-20,5	12,1	13,0	-3,3	34,8	44	846	100	30.IV-17.X	279	103	302
Средне-Байкальский	2000-2200	105-110	-19,3	-18,5	14,4	13,9	-1,4	33,4	45	1153	112	20.IV-20.X	261	79	340
Южно-Байкальский	1800-2000	100	-17,3	-14,6	14,4	13,9	-0,7	31,9	40	1204	124	16.IV-25.X	506	114	420

Т_п—Продолжительность солнечного сияния (годовое количество часов)

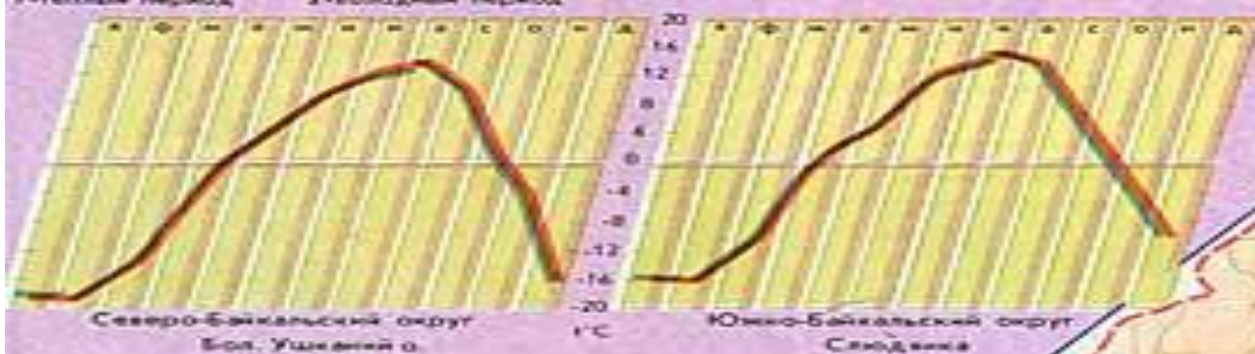
Q—Суммарная солнечная радиация

A—Годовая амплитуда температуры воздуха

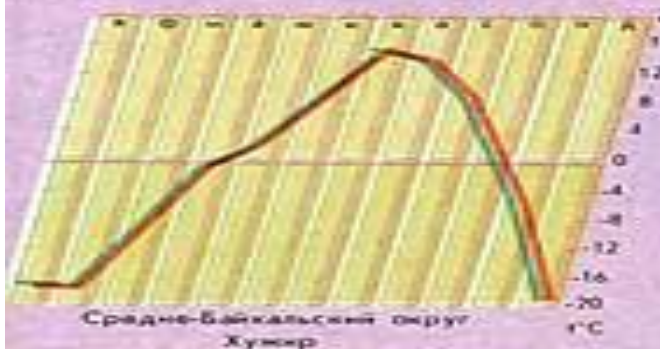
K_к—Коэффициент континентальности по Ценкеру

* Величина II у восточных берегов понижена, по сравнению с западными из-за более значительной пасмурности

I—теплый период II—холодный период



МНОГОЛЕТНИЙ ХОД СРЕДНИХ МЕСЯЧНЫХ
ТЕМПЕРАТУР ВОЗДУХА



Лов омуля

