


Учреждение образования
«Белорусский государственный технологический университет»
Факультет: лесохозяйственный
Кафедра туризма и природопользования
Специальность: туризм и природопользование

Дипломная работа на тему:

▶ РАЗРАБОТКА СЦЕНАРИЯ ЭТНОГРАФИЧЕСКОГО ПРАЗДНИКА НА ТЕРРИТОРИИ СТОЛИНСКОГО РАЙОНА НА БАЗЕ ЗАКАЗНИКОВ «СРЕДНЯЯ ПРИПЯТЬ» И «ОЛЬМАНСКИЕ БОЛОТА»

- ▶ Научный руководитель;
 - ▶ старший преподаватель кафедры ТиП
 - ▶ Зданович Нина Ивановна
- ▶ Разработала студентка 5 курса 10 группы
 - ▶ Игнатюк Анастасия Александровна

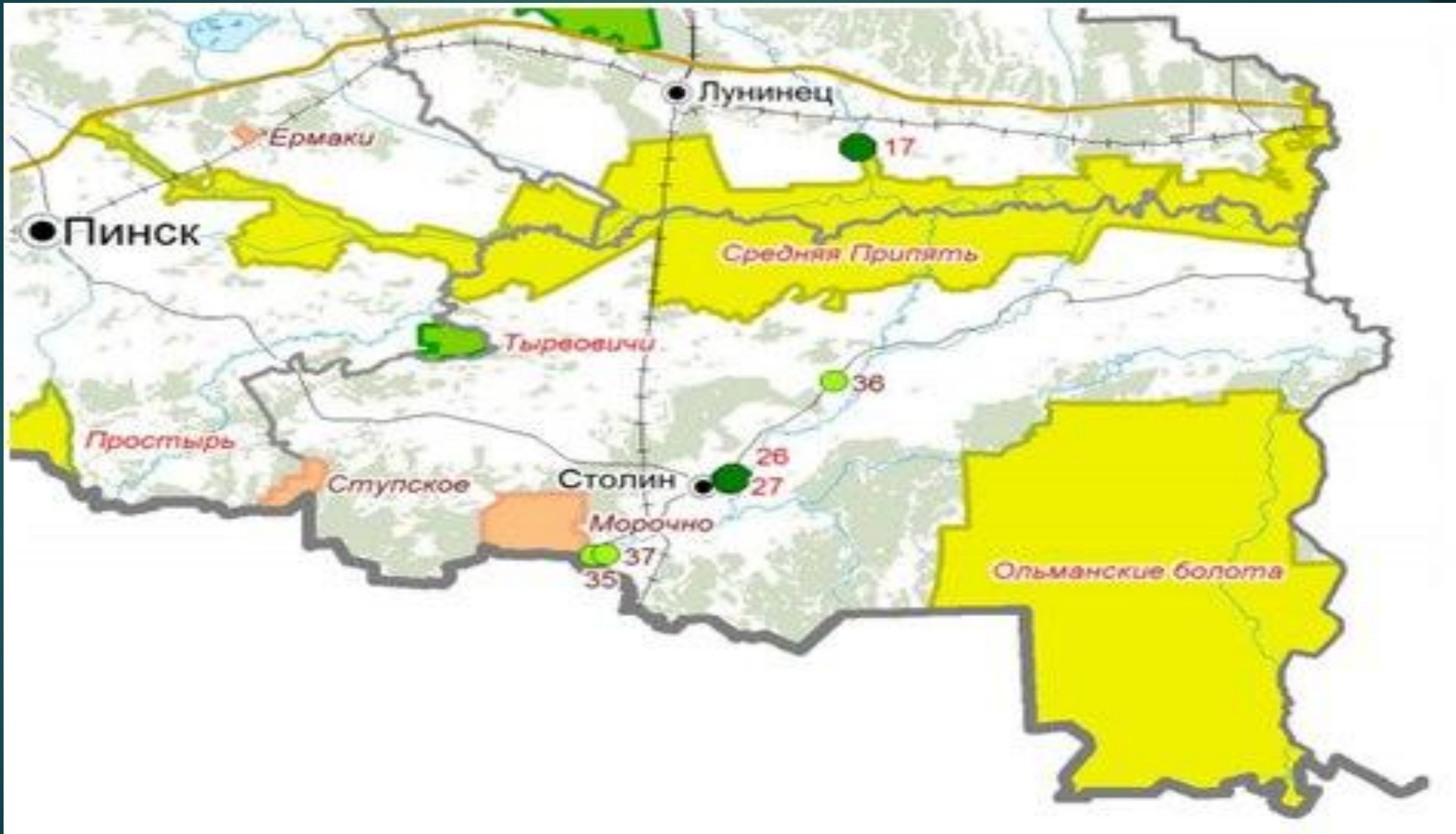



Цель дипломной работы – развитие
событийного туризма и в частности
этнографического туризма на
территории Столинского района

Задачи исследования:

- анализ туристической деятельности на территории Столинского района;
- изучение существующего рынка этнографического туризма на территории Столинского района;
- анализ туристического потенциала для развития этнографического туризма;
- получение знаний об этнографическом празднике «Купалле» у славянских народов;
- систематизирование сведений для поэтапной разработки праздника;
- разработка этнографического праздника «Купалле» на территории Столинского района;
- оценка эффективности предложенных мероприятий по развитию этнографического туризма.

КАРТА ЗАКАЗНИКОВ





Местом проведения
праздника избрана
агроусадьба «Чертовский
омут», находящаяся рядом с
д. Ястребель, Столинского
района Брестской области

Озеро Чертов омут



Озеро Чертов омут в летний период




Озеро
Чертов Омут
в зимний
период



Разработанный логотип,
символизирующий тематику
этнографического праздника

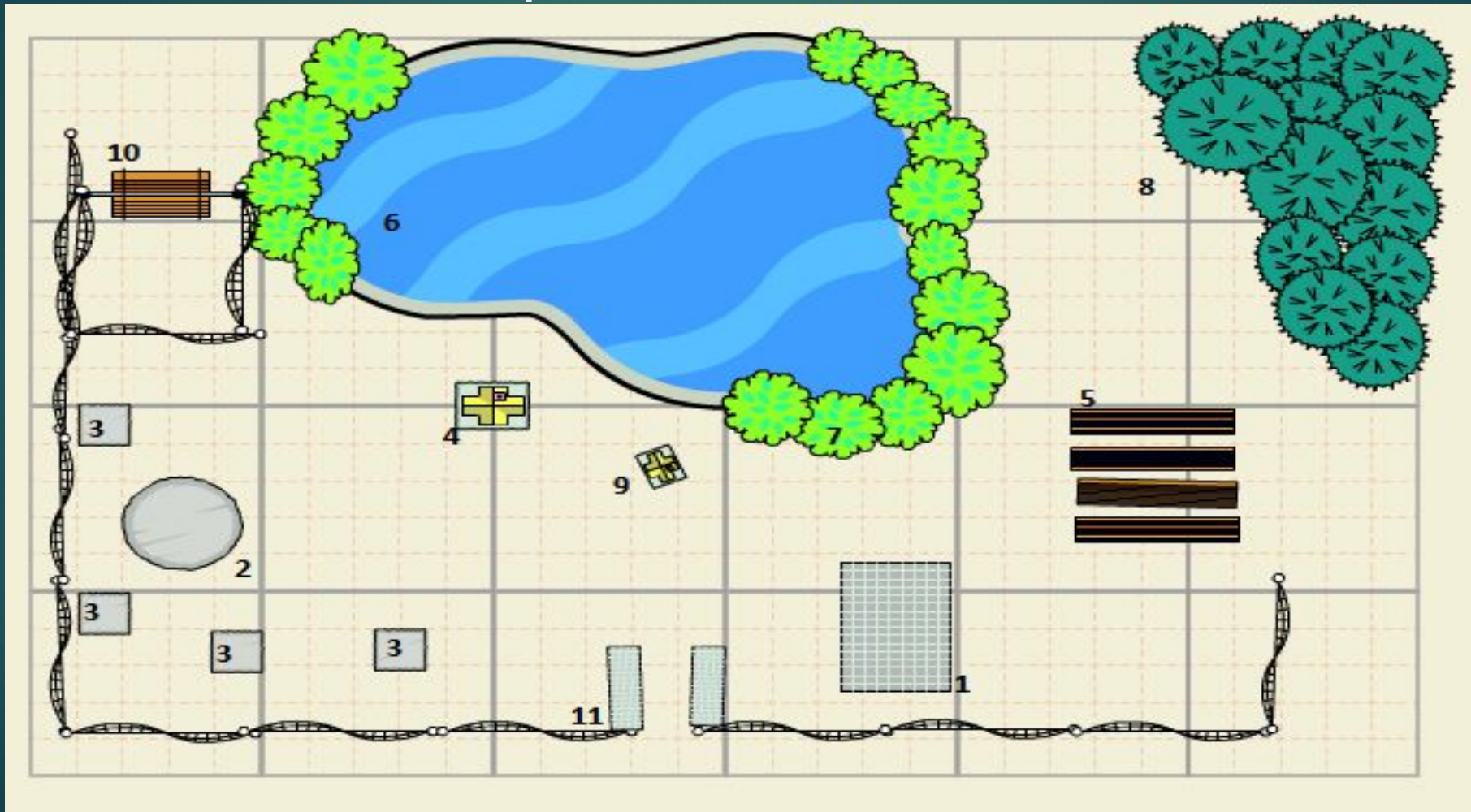




На основе изучения
этнолитературы и опыте
проведения этнопраздников нами
разработан сценарий праздника
«Купалле»

- 11:00 – начало работы агроусадьбы, принятие туристов на базе агроусадьбы, работа входной группы;
- 12:00 – встреча с сотрудниками агроусадьбы. Разъяснение правил поведения на празднике;
- 13:00 – торжественное открытие праздника на концертной площадке;
- 14:00 – 17:00 – выступление творческих коллективов Столинского района;
- 14:00 – 24:00 – работа филиала Столинского РАЙПО (торговые ряды);
- 15:00 – 19:00 – работа выставки ярмарки местных мастеров-ремесленников;
- 15:00 – 21:00 – работа развлекательных секторов около концертной площадки:
- 19:00 – 22:00 – эстрадно-развлекательная программа «В поисках цветка счастья»;
- 23:00 – 24:00 – разжигание костра на берегу озера, обрядовое сожжение чучела, сделанного на территории развлекательных секторов агроусадьбы «Чертовский омут»;
- 24:00 – 01:00 – пускание венков на воду, купание в озере Чертов омут;
- 01:00 – 03:00 – праздничная дискотека.

Макет агроусадьбы «Чертовский омут» с зонирование площадок для праздника



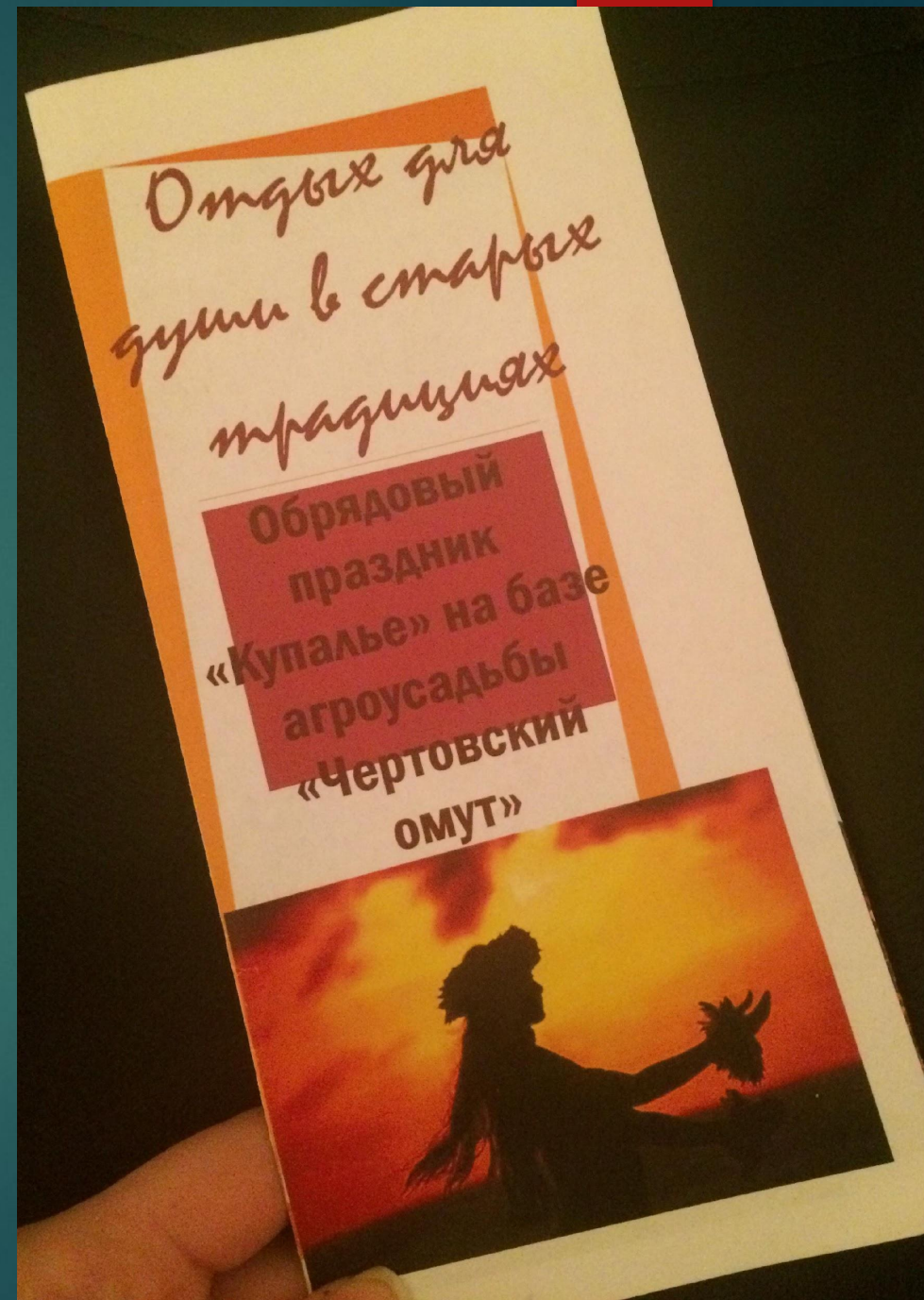


Перед началом мероприятия организаторы
познакомят участников с символами
праздника:

- венок;
- огонь;
- папараць-кветка;
- солнце

и с существующими обрядовыми
действиями

Рекламный буклет
праздника,
информирующий
местных жителей о
предстоящем
мероприятии




Экономическое обоснование. таблица


Название статьи затрат	Объем, шт.	Стоимость, бел. руб.
Транспортные расходы (аренда автобусов)	3	200
Затраты на строительство концертной площадки	1	100
Затраты на информационно-справочные материалы (стенды, буклеты, входные билеты)	100	100
Затраты на организацию символов праздника (заготовка трав для венков, дрова для костра)	1	10
Экскурсионное обслуживание (затраты на оплату обслуживающего персонала на празднике)	10	300
Затраты на подготовку этнографического праздника, из них:		
Реклама в газете	1	10
Реклама в социальных сетях	1	20
Итого общие затраты на организацию праздника из расчета принять 120 туристов		740

Образец входного билета на этнографический праздник «Купалле»





Представители флоры и
фауны, встречающиеся на
территории агроусадьбы
«Чертовский омут»



Создание этнографического праздника – это хороший способ повысить уровень доходов от туризма Столинского района, в частности агроусадьбы «Чертовский омут»

Реализация проекта позволит реанимировать некоторые традиции присущие нашим предкам и будет содействовать рекламе природного и культурного потенциала региона, а также удовлетворению социальных потребностей местного населения и гостей республики в отдыхе, экологическому воспитанию и оздоровлению.

Учреждение образования
«Белорусский государственный технологический университет»
Факультет: лесохозяйственный
Кафедра туризма и природопользования
Специальность: туризм и природопользование

Дипломная работа на тему:

▶ РАЗРАБОТКА СЦЕНАРИЯ ЭТНОГРАФИЧЕСКОГО ПРАЗДНИКА НА ТЕРРИТОРИИ СТОЛИНСКОГО РАЙОНА НА БАЗЕ ЗАКАЗНИКОВ «СРЕДНЯЯ ПРИПЯТЬ» И «ОЛЬМАНСКИЕ БОЛОТА»

- ▶ Научный руководитель;
 - ▶ старший преподаватель кафедры ТИП
 - ▶ Зданович Нина Ивановна
- ▶ Разработала студентка 5 курса 10 группы
 - ▶ Игнатюк Анастасия Александровна