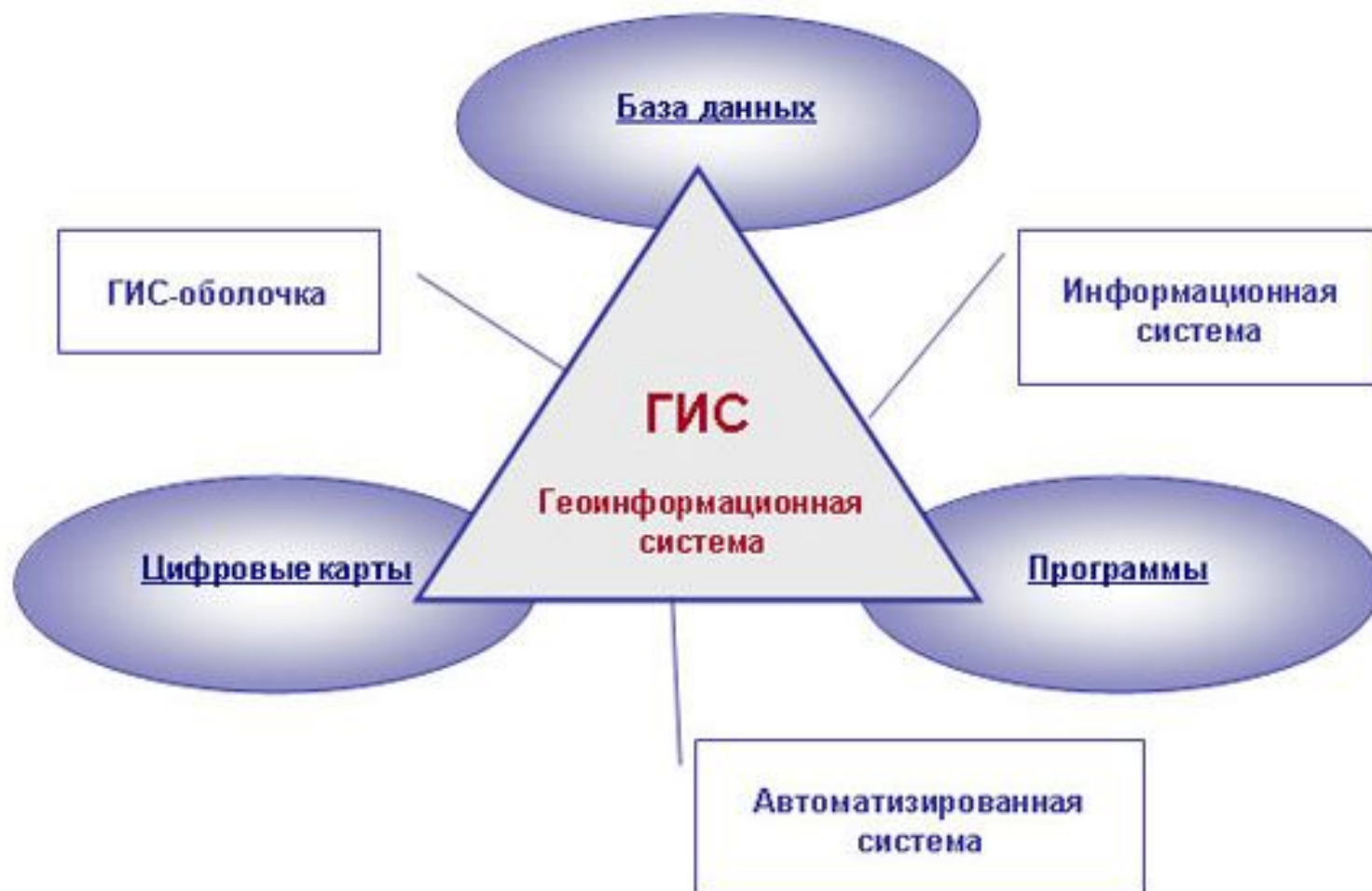


# Техническое обеспечение ГИС

Шувалов К. С.  
Гр. МИВТ-17-1-4

# Геоинформационные системы



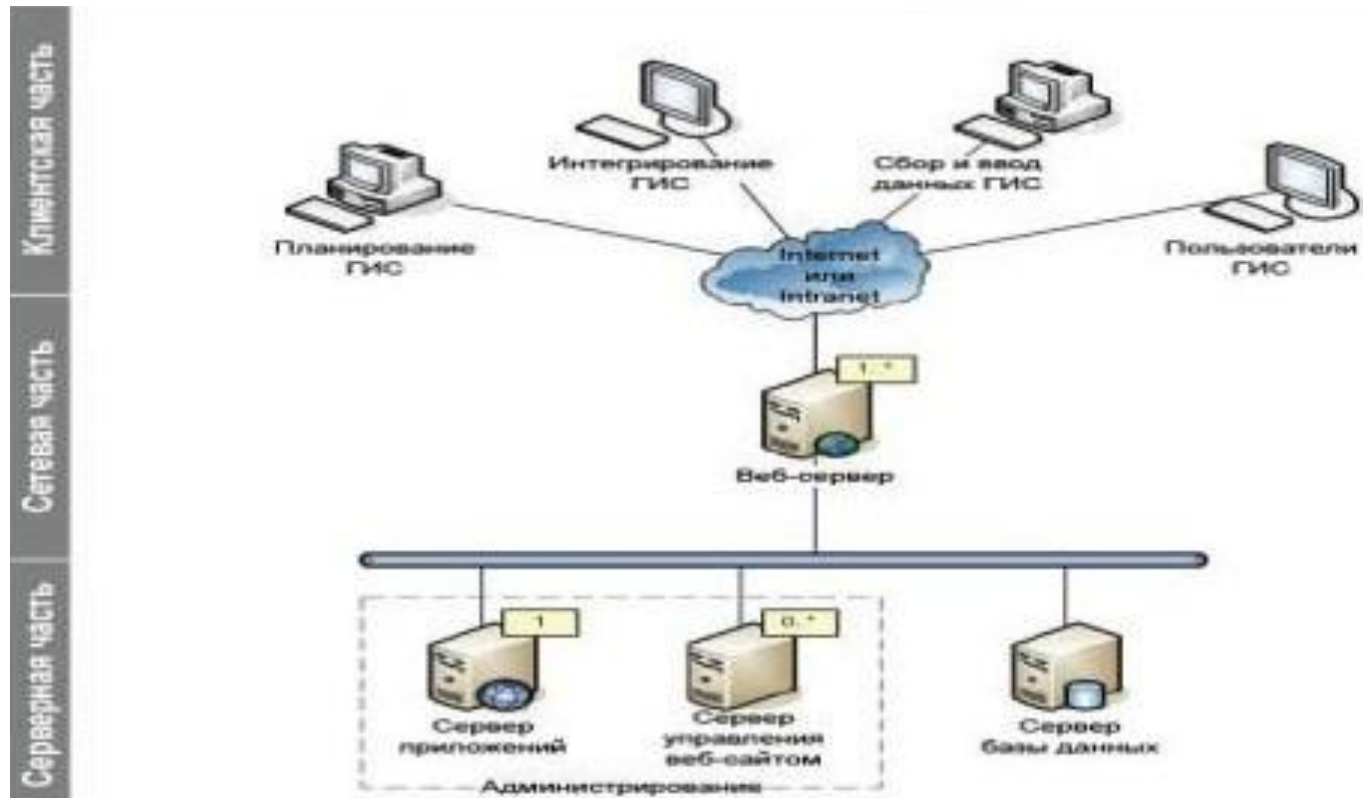
# Техническое обеспечение

- Техническое обеспечение - это комплекс аппаратных средств, применяемых при функционировании ГИС.



# Взаимодействие и состав технического обеспечения

**Аппаратные средства** – это комплекс аппаратных средств, применяемых при функционировании ГИС.



# Устройства ввода информации в ГИС

- 1) Дигитайзер (графический планшет);
- 2) Сканер местности (наземный);
- 3) Суперспектральное спутниковое сканирование.

# Спутниковое сканирование от DigitalGlobe

Многоцелевой суперспектральный спутник  
сверхвысокого разрешения WORLDVIEW-3.

- Разрешение одного пикселя на местности 0.31, 3.7, 30 (м); (может снимать в разрешении до 0.1 метр на пиксель, но ограничен законами США)
- Ширина полосы съемки, км 13.1;
- Спектральные диапазоны, мкм: 0.45 – 2.245; (видимое излучение, мкм: 0.38 – 0.78)
- Высота орбиты 617 км;
- Инновационным решением Worldview-3 является наличие сенсора CAVIS. Диапазон спектра 0.405-2.245 мкм. Его главное назначение – определять состояние атмосферы и идентифицировать особые случаи на земной поверхности.



# Возможности спутника

(26 авг. 2014 г., 11:38)



# Результат работы ГИС

