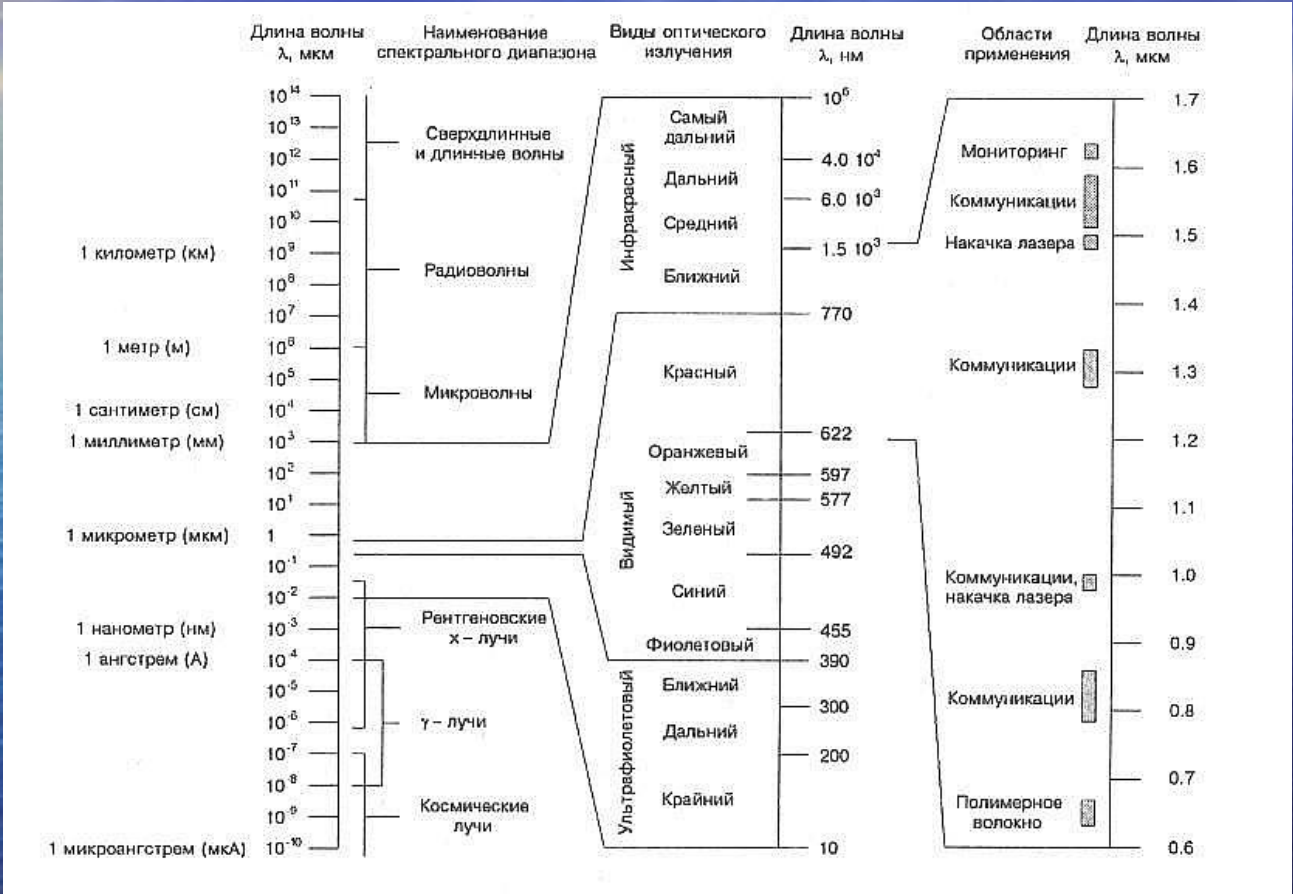
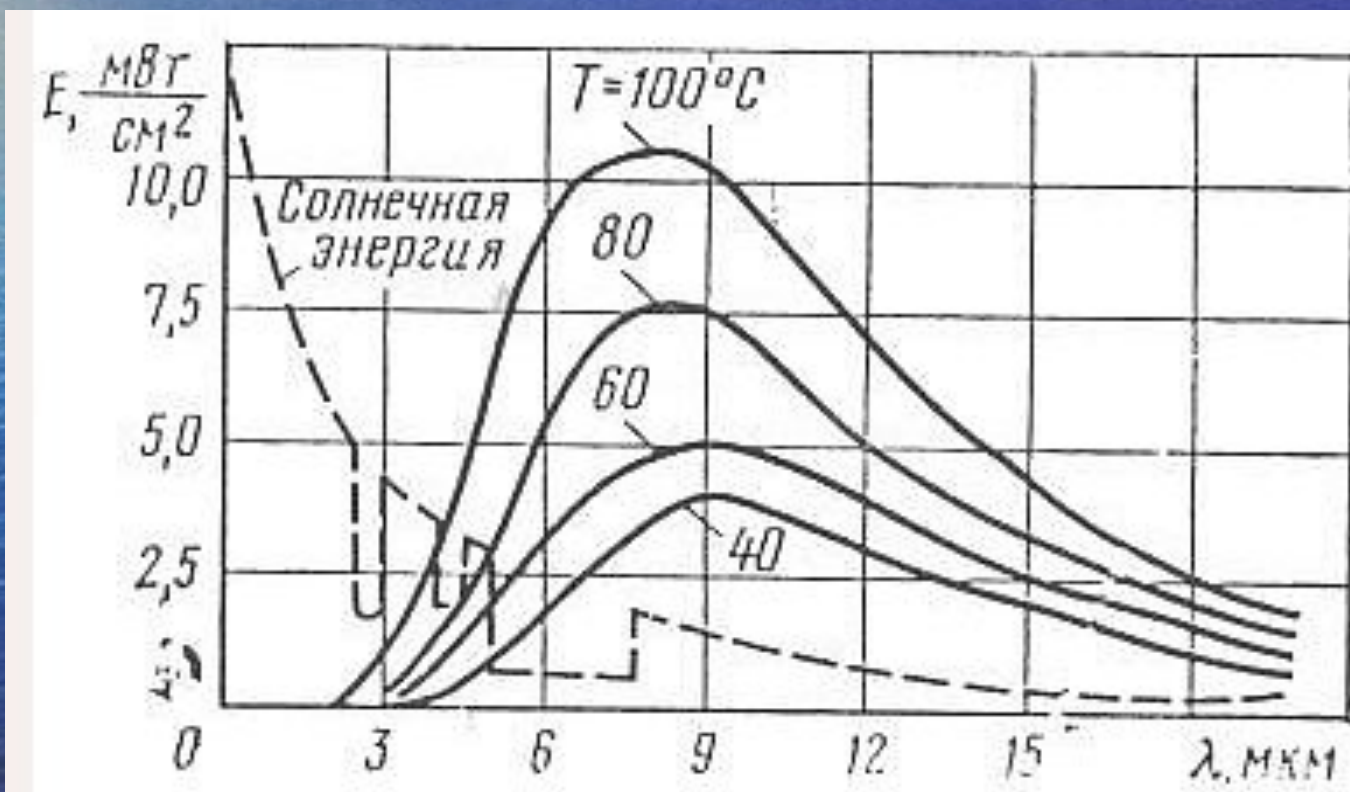


Влияние солнечного излучения
на показания комплекса АСДК-Б
и мероприятия по исключению
ложных тревог

Электромагнитный спектр



Спектральная интенсивность ИК-излучения абсолютно черного тела

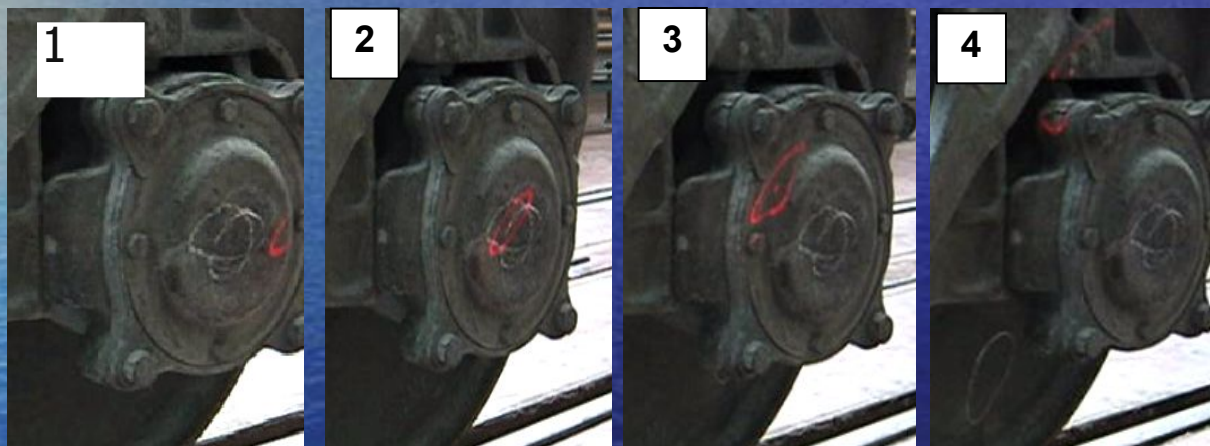


$$W = \epsilon \sigma T^4$$

Коэффициент излучения смотровых крышек реальных буксовых узлов для рабочего спектрального диапазона камер напольных 3..5 мкм.

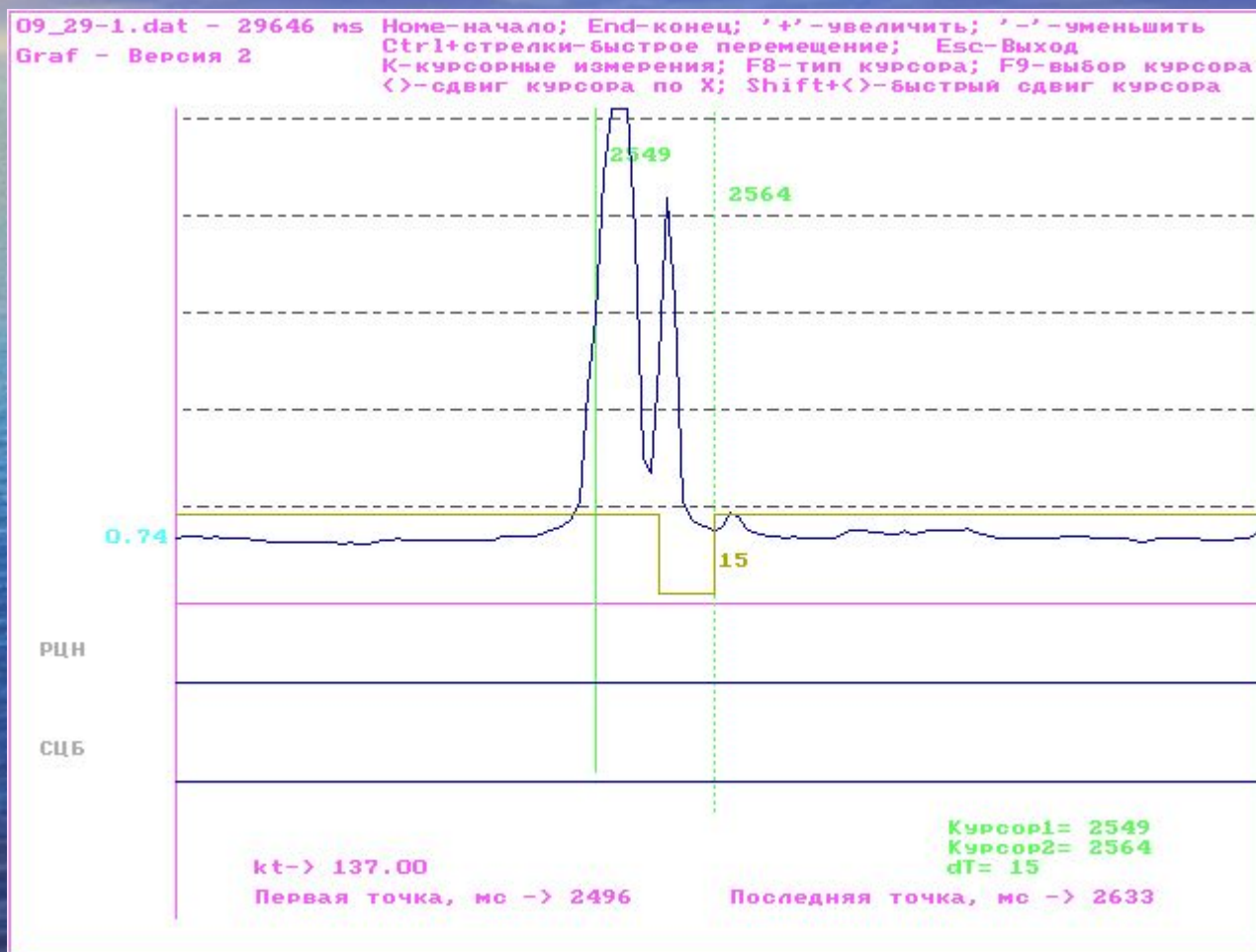
- 1.Для старой загрязненной крышки $\epsilon=0.88$
- 2.Для новой крышки свежеекрашенной $\epsilon=0.84$
- 3.Для неокрашенной поверхности $\epsilon=0.62$

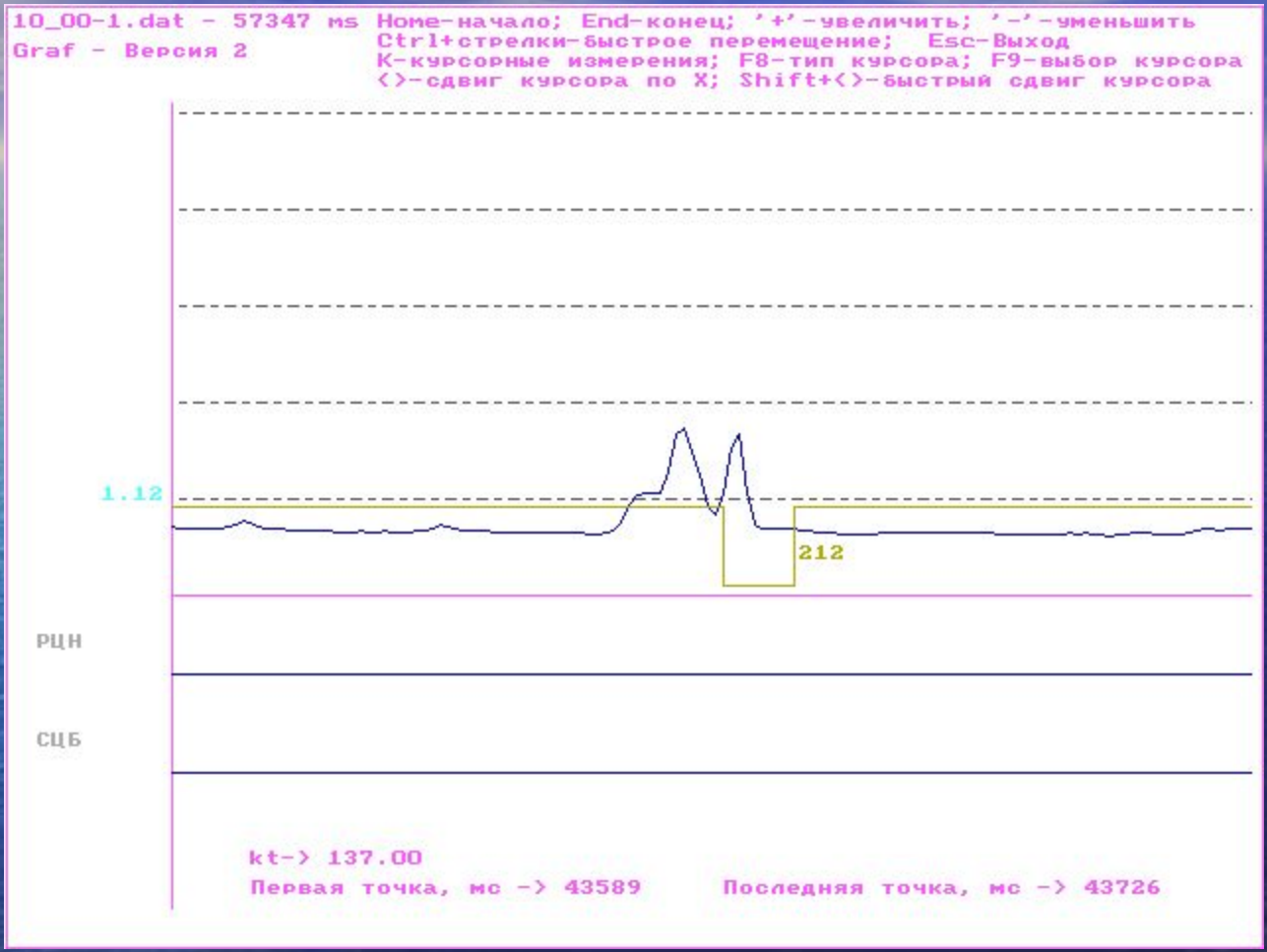
Зоны сканирования буксового узла

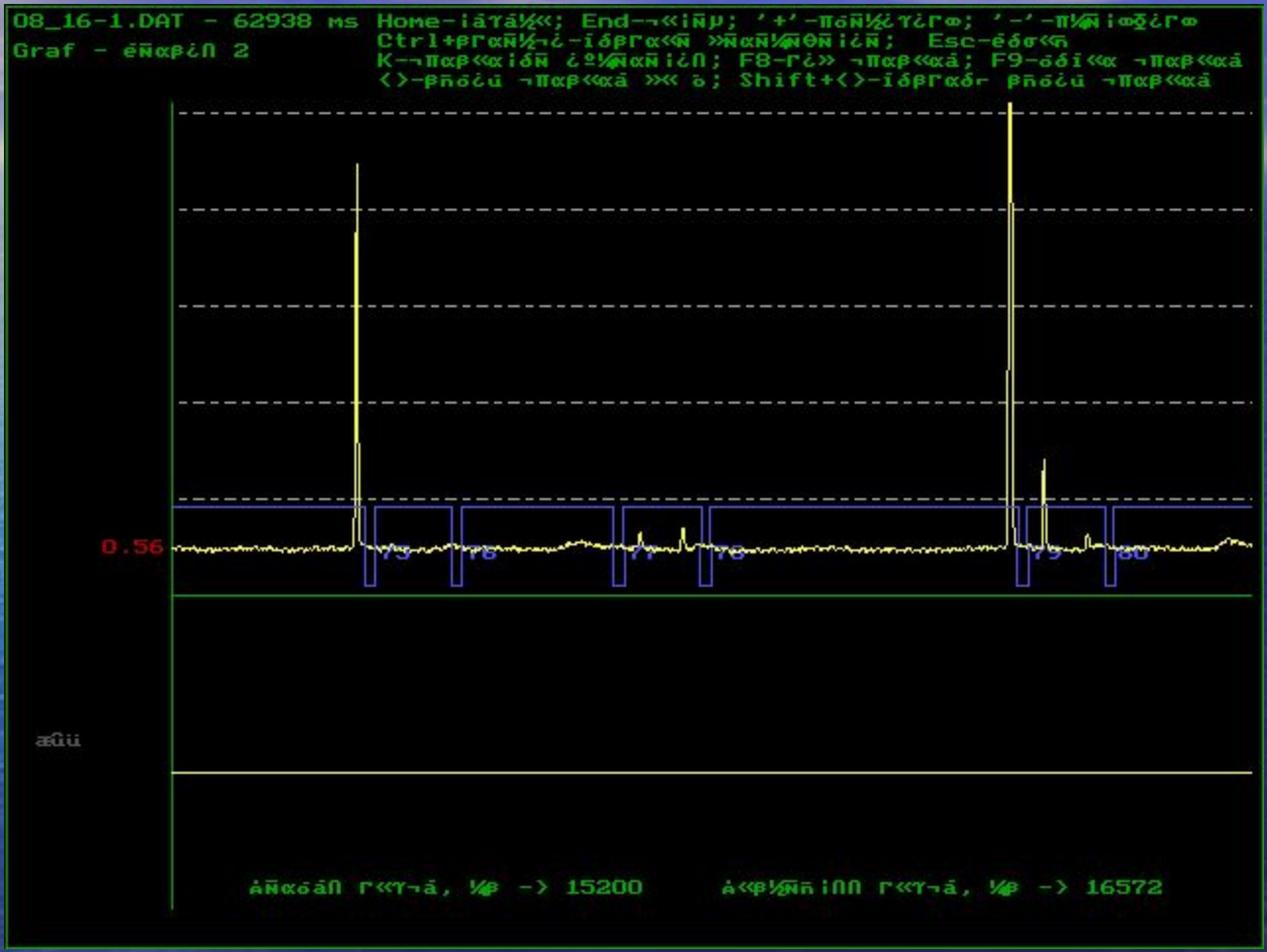


Видео кадры, показывающие динамику изменения зоны сканирования приемника инфракрасного излучения (красным цветом след от лазера, имитирующего «взгляд» приемника) при проходе движущейся тележки (1 кадр – вход в зону обзора, 4 – выход из зоны обзора)

Запись теплового сигнала от буксового узла в момент влияния отраженного солнечного излучения







агломерат