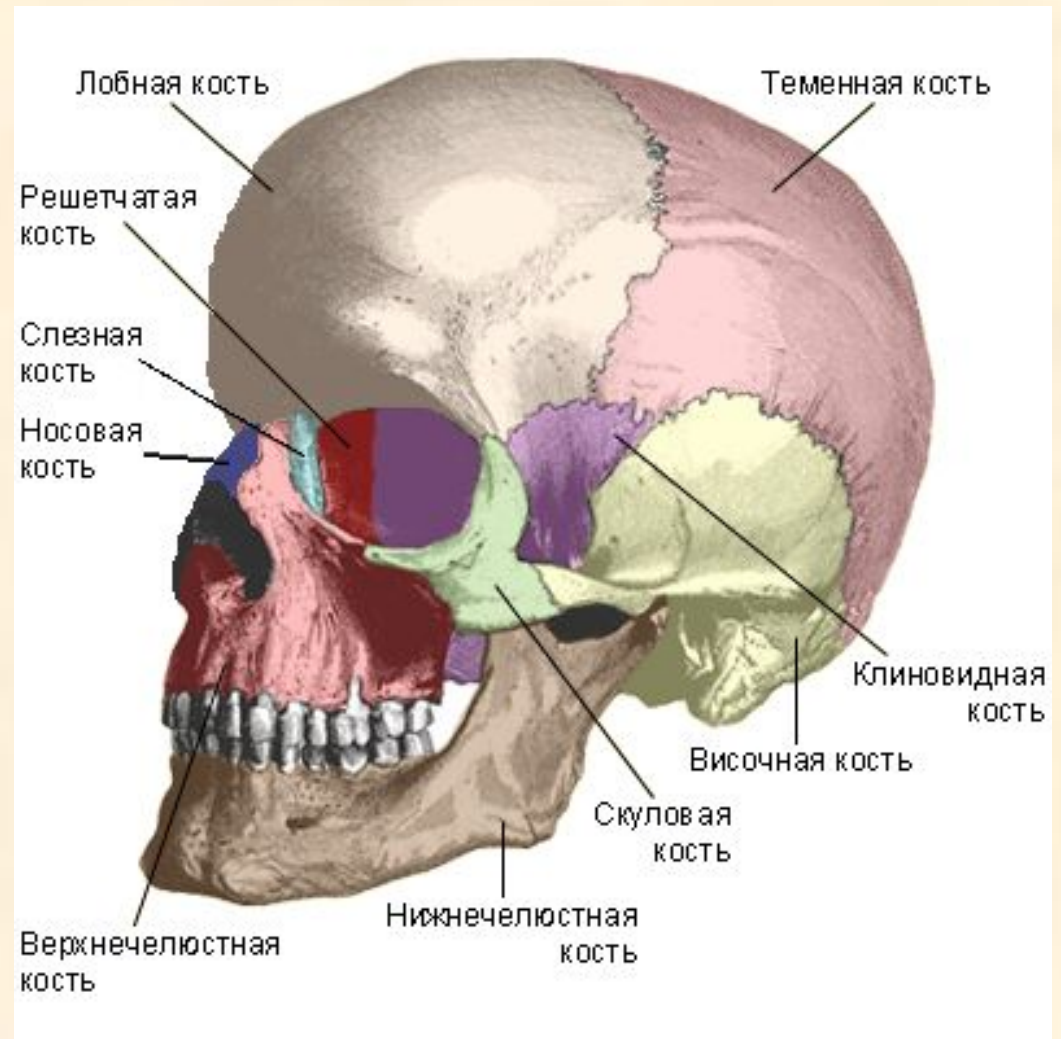
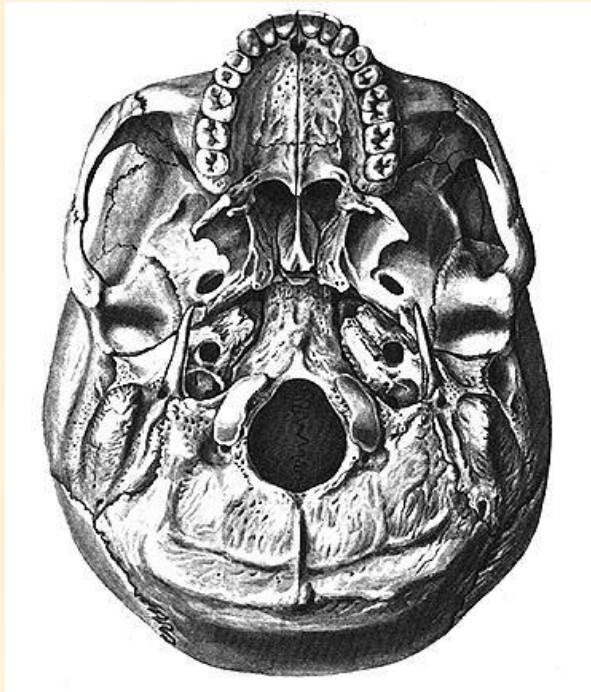


# *Скелет головы и туловища человека*

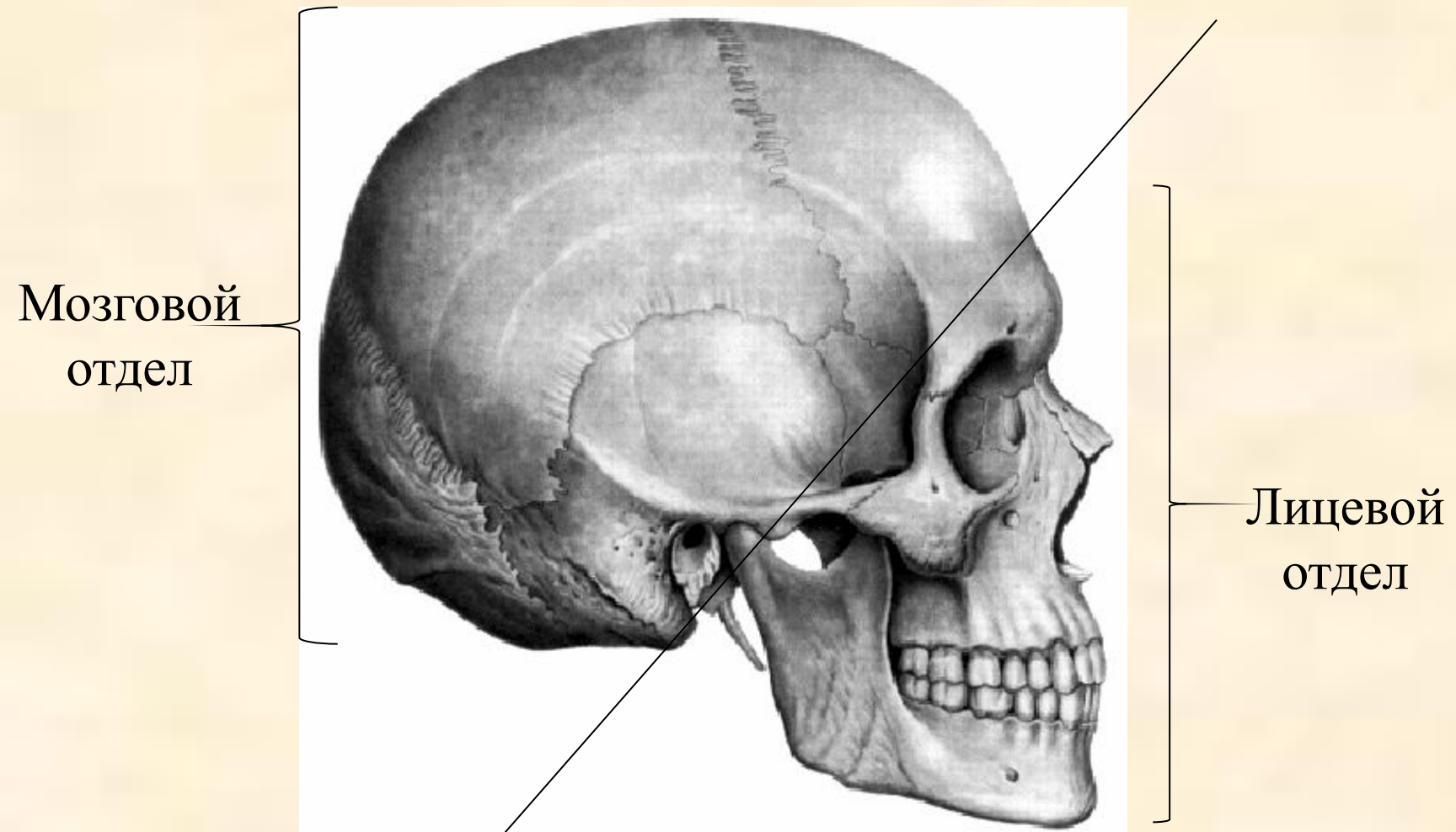


# 1. Скелет головы (череп)

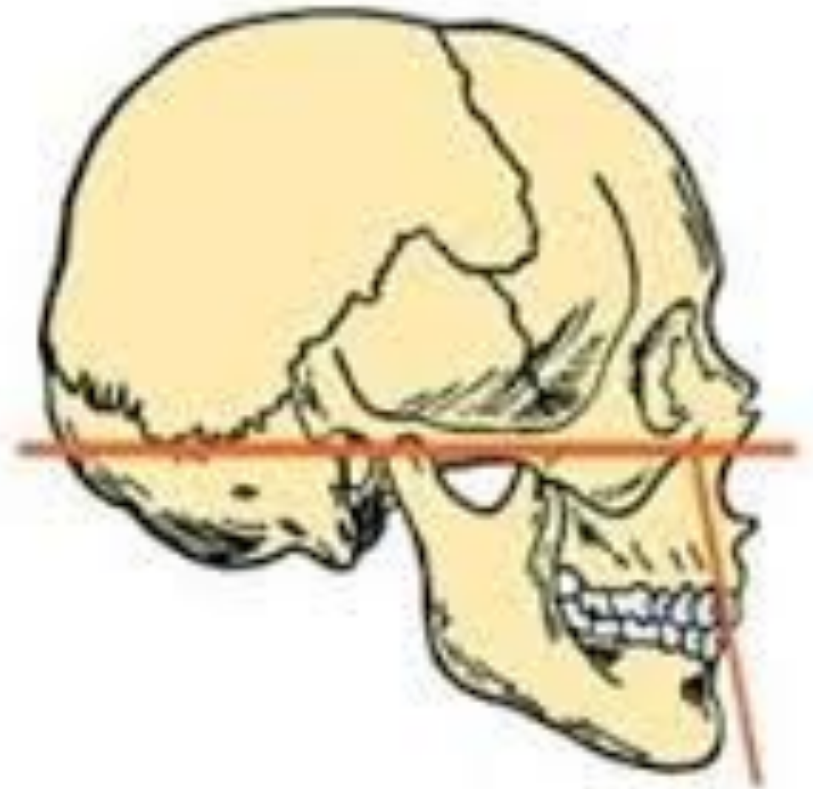
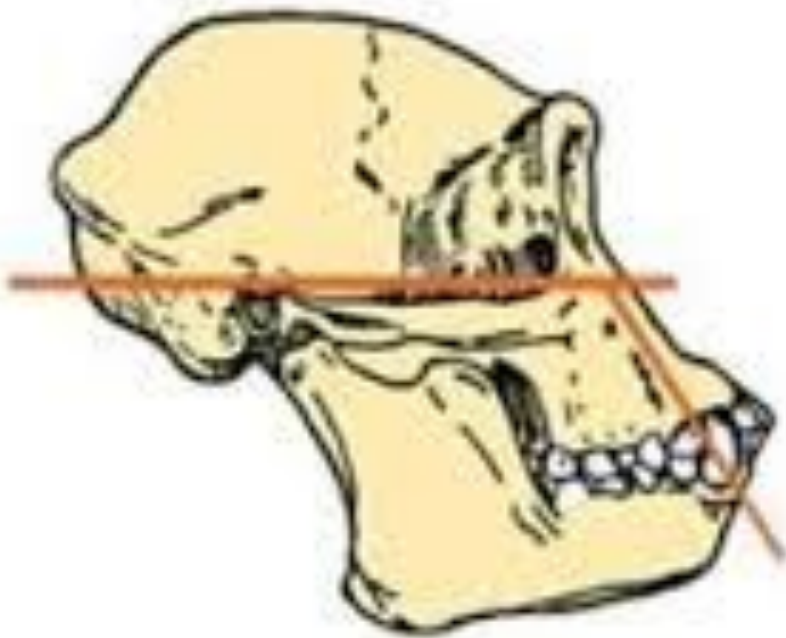


# Особенности черепа человека:

- Мозговой отдел черепа человека преобладает над лицевым



- На нижней челюсти подбородочный выступ.



# 1. Скелет головы (череп)

```
graph TD; A[1. Скелет головы (череп)] --> B[Лицевой отдел]; A --> C[Мозговой отдел];
```

## Лицевой отдел

### Непарные кости:

нижняя челюсть,  
сошник, подъязычная.

### Парные кости:

верхняя челюсть,  
небные, скуловые,  
носовые, слезные.

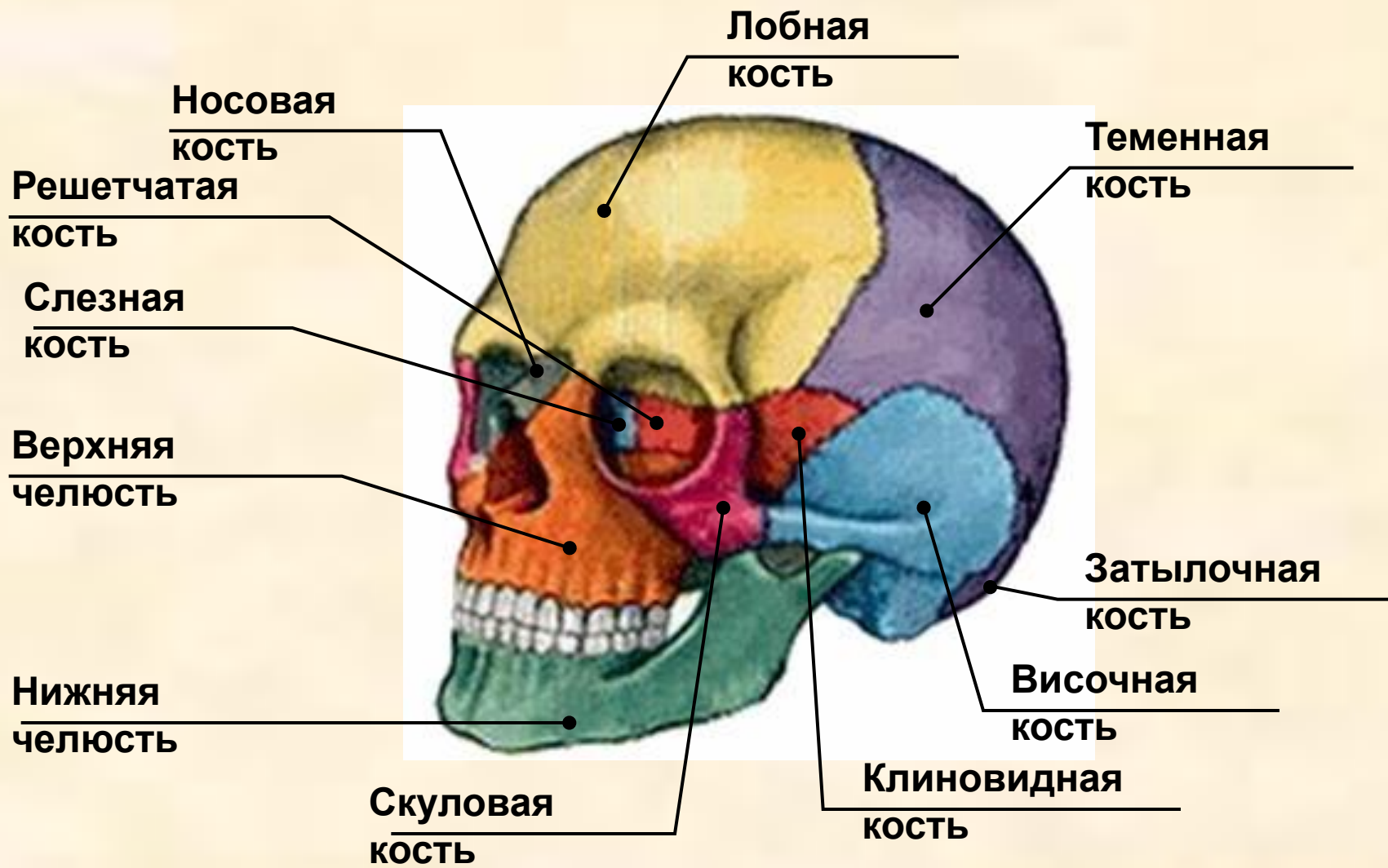
## Мозговой отдел

### Непарные кости:

лобная, затылочная,  
клиновидная,  
решетчатая.

### Парные кости:

теменные, височные.

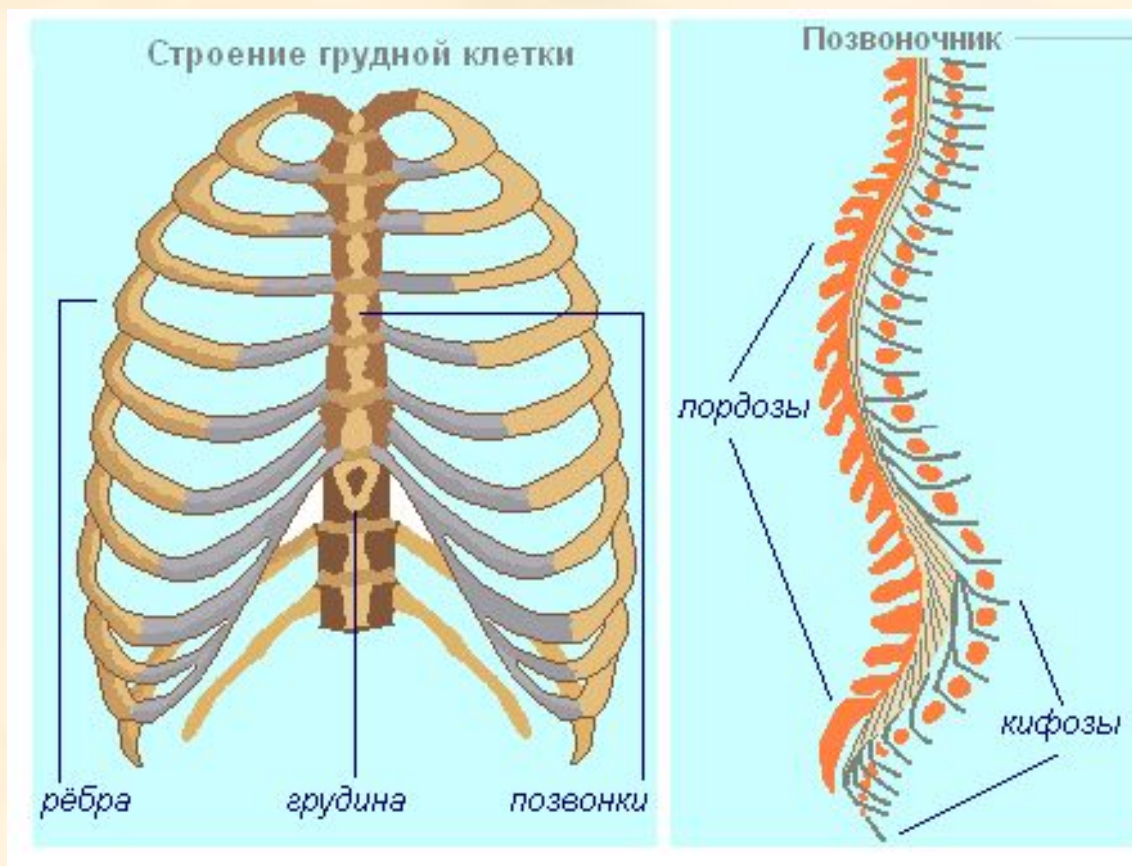




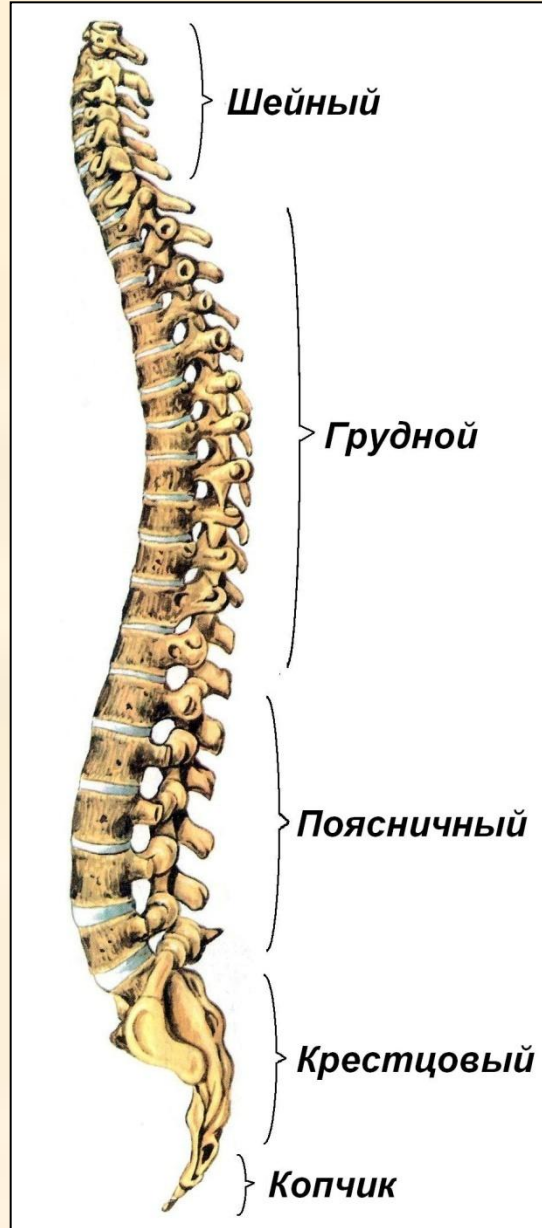
## 2. Скелет туловища

ГРУДНАЯ КЛЕТКА

ПОЗВОНОЧНИК

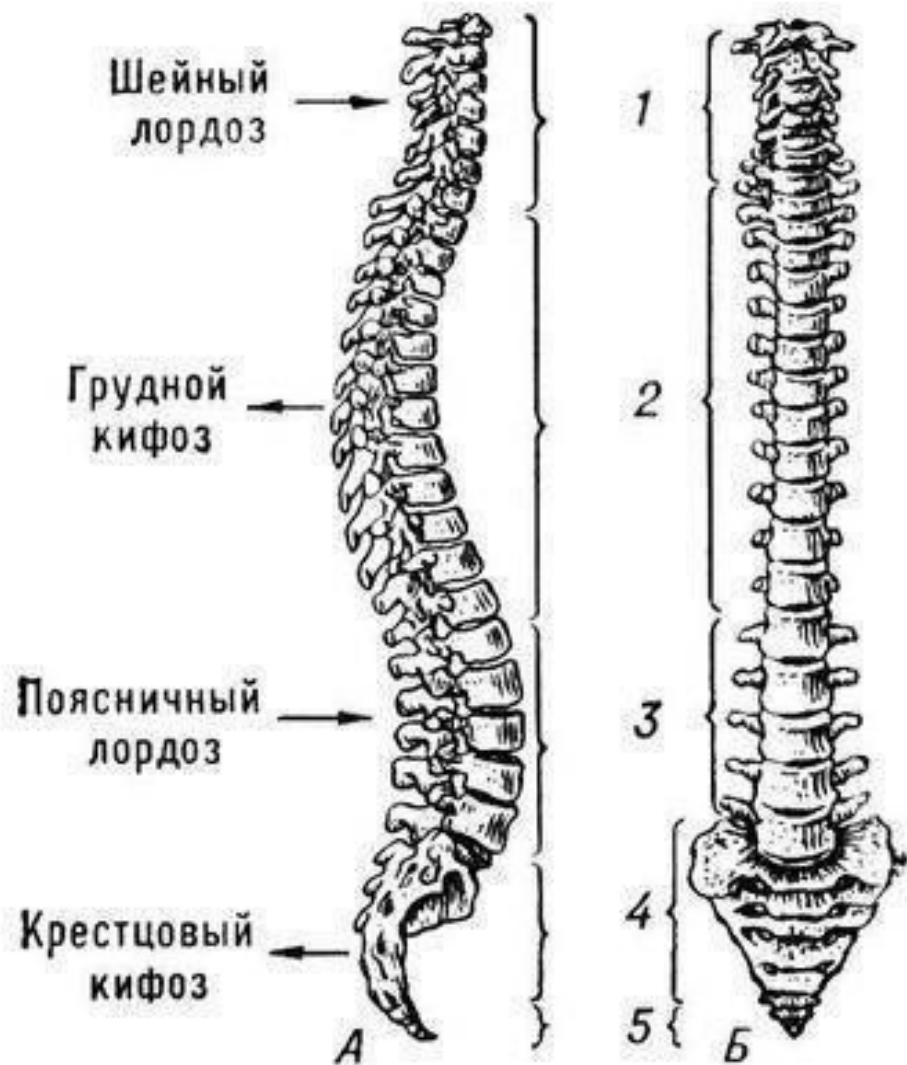


# Позвоночный столб (позвоночник)





# а) Позвоночник



- Шейный 7 Л
- Грудной 12 К
- Поясничный 5 Л
- Крестцовый (5) К
- Копчиковый (4-5)

К – кифоз –  
искривление назад

Л – лордоз –  
искривление вперед