



# КЕРАМИКА

ИСТОРИЯ, ВИДЫ,  
ТЕХНОЛОГИЯ

**Глина** - один из древних материалов, который используется для изготовления глиняной посуды и художественных изделий.



Керамика — изделия из глины с минеральными добавками или без них, которые получены путем формования и обжига. Для улучшения эстетических свойств керамику можно покрывать глазурью.



Насколько разнообразна  
керамика, трудно даже  
представить.

По назначению керамику  
подразделяют на строительную,  
бытовую и техническую.

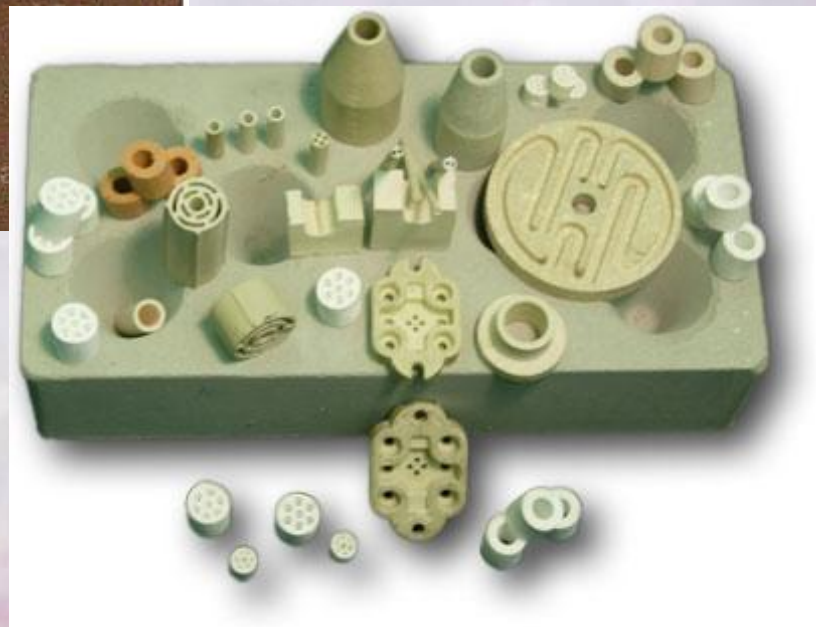
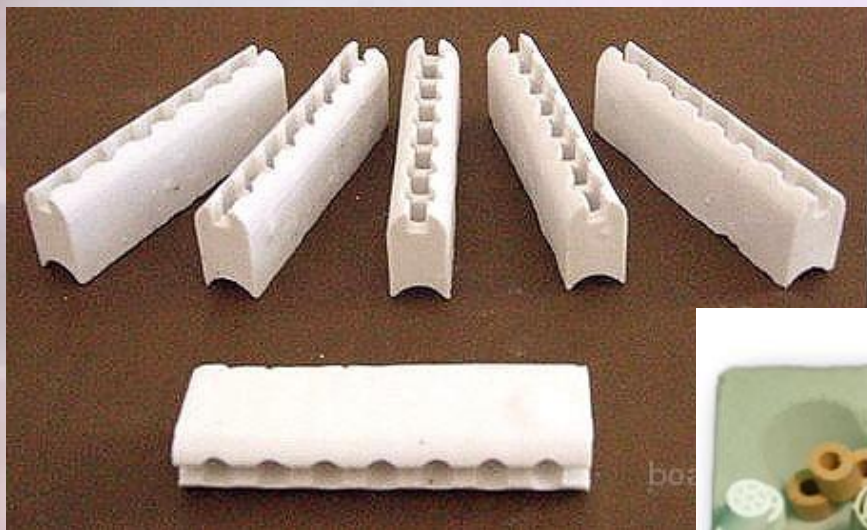
**Строительная керамика**: кирпич, черепица, трубы, облицовочные плитки разных видов для наружной и внутренней отделки стен зданий, плитки и плиты для полов, санитарно-технические изделия (раковины, ванны, унитазы, бачки к ним и т.п.)



# Бытовая керамика: посуда, художественные изделия



**Техническая керамика**: самые разнообразные изделия для машиностроения, ракетостроения, радиоэлектроники, электротехники и других отраслей промышленности



# Изготовление глиняной посуды





# **Изготовление керамики состоит из шести этапов:**

- подготовка глины,
- приготовление глиняной массы,
- формование изделия,
- обжиг,
- глазурирование
- декорирование

# Подготовка глины

Положив в ящик нужное количество глины в кусках, заливают её водой так, чтобы она покрыла глину и дают постоять до тех пор, пока вода не впитается. Затем оставляют ящик с глиной открытым, чтобы излишек воды мог испариться



# Приготовление глиняной массы

Для этого сырой ком тщательно разминается, также, как разминают крутое тесто. При этом необходимо периодически стучать по нему кулаком.

Это делается, чтобы глина стала однородной по всему объёму, из неё удалился весь лишний воздух, что гарантирует качество получаемого изделия.



# Формование изделия

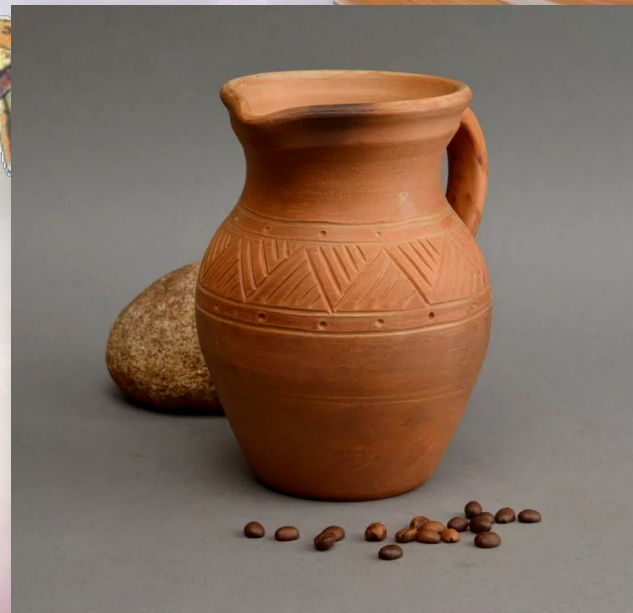
Изготовить глиняную посуду можно несколькими способами:

- из раскатанных плоских кусков и из жгутов;
- на гончарном круге;
- путем отливания в гипсовой форме

# Формование из кусков и жгутов



# Лепка на гончарном круге



# Отливка изделий в гипсовой форме



# Обжиг

Обжиг глиняных изделий производят в специальных печах





# Глазуrowание

Глазурь – это кремнезёмное стекло, создающее на глине гладкую прозрачную поверхность, когда расплавляется при высокой температуре.



# Декорирование



**Глина** – природный, удивительный материал позволяющий создавать неповторимые по своей красоте изделия.

**ТВОРИТЕ С  
УДОВОЛЬСТВИЕМ!**