

**ПРЕДПОСЫЛКИ
ВОЗНИКНОВЕНИЯ
ДАРВИНИЗМА**

ДОСТИЖЕНИЯ ЕСТЕСТВЕННЫХ НАУК

- В БИОЛОГИИ БЫЛ СДЕЛАН РЯД КРУПНЫХ ОТКРЫТИЙ, КОТОРЫЕ ОКАЗАЛИСЬ **НЕСОВМЕСТИМЫМИ С ПРЕДСТАВЛЕНИЯМИ О НЕИЗМЕНЯЕМОСТИ ПРИРОДЫ И ОБ ОТСУТСТВИИ РОДСТВА МЕЖДУ ВИДАМИ**

1. ТЕОДОР ШВАНН

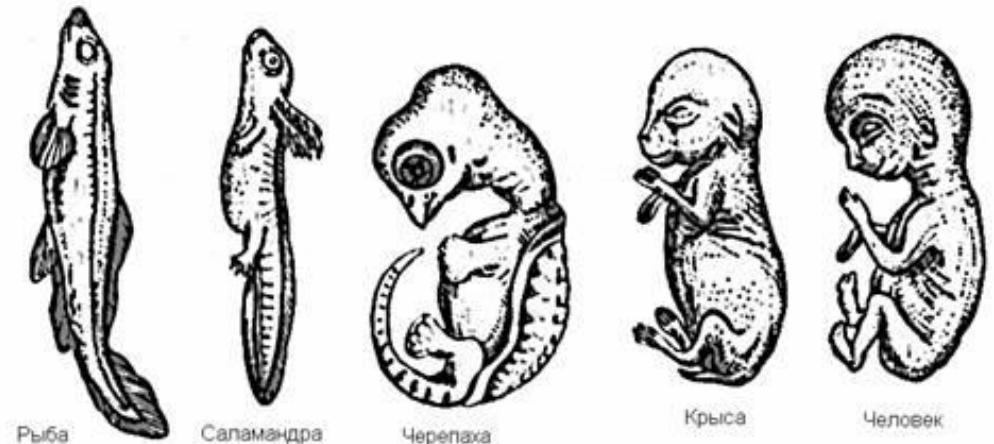
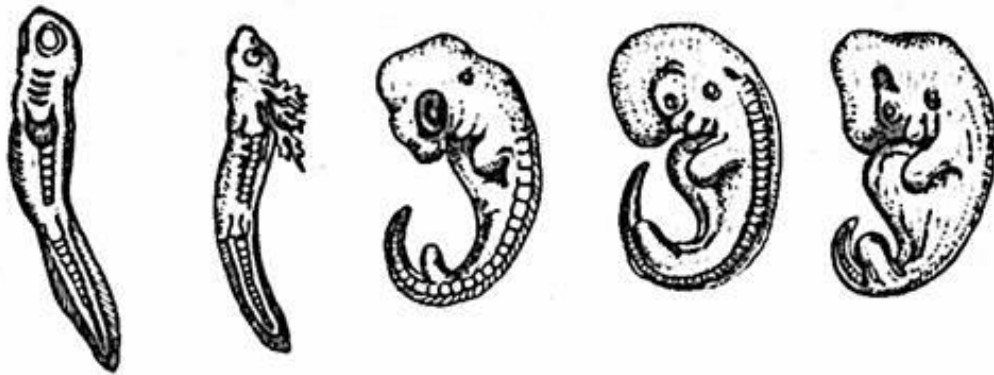
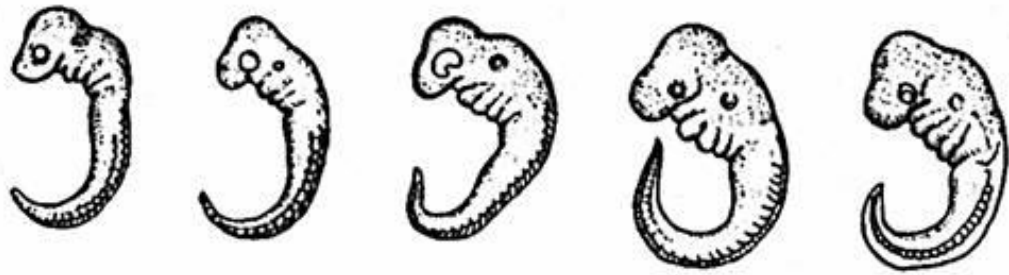


- КЛЕТОЧНАЯ ТЕОРИЯ – В
ОСНОВЕ ВСЕХ ЖИВЫХ
ОРГАНИЗМОВ ЛЕЖИТ
ЕДИНЫЙ СТРУКТУРНЫЙ
ЭЛЕМЕНТ - **КЛЕТКА**

2. КАРЛ БЭР



- **РАЗВИТИЕ ВСЕХ ОРГАНИЗМОВ НАЧИНАЕТСЯ С ЯЙЦЕКЛЕТКИ**
- **ЗАКОН ЗАРОДЫШЕВОГО СХОДСТВА**



Рыба

Саламандра

Черепаша

Крыса

Человек

ЗАКОН ЗАРОДЫШЕВОГО СХОДСТВА

3. ЖОРЖ КЮВЬЕ



- **УСПЕХИ В
ОБЛАСТИ
СРАВНИТЕЛЬНОЙ
АНАТОМИИ**

ЖОРЖ КЮВЬЕ

1) ПРИНЦИП КОРРЕЛЯЦИИ
(СООТНОСИТЕЛЬНОСТИ) – ВСЕ ОРГАНЫ
ЖИВОТНОГО ПРЕДСТАВЛЯЮТ ЧАСТИ ЕДИНОЙ
СИСТЕМЫ И НИ ОДНА ЧАСТЬ ТЕЛА НЕ
МОЖЕТ ИЗМЕНЯТЬСЯ БЕЗ
СОТВЕТСТВУЮЩЕГО ИЗМЕНЕНИЯ ДРУГИХ
ЧАСТЕЙ

ЖОРЖ КЮВЬЕ



**2) ТЕОРИЯ КАТАСТРОФ –
ПРИЧИНЫ ВЫМИРАНИЯ
ЖИВЫХ ОРГАНИЗМОВ
БЫЛИ КРУПНЫЕ
ГЕОЛОГИЧЕСКИЕ
КАТАСТРОФЫ**

4.К.Ф. РУЛЬЕ и Н.А. СЕВЕРЦОВ

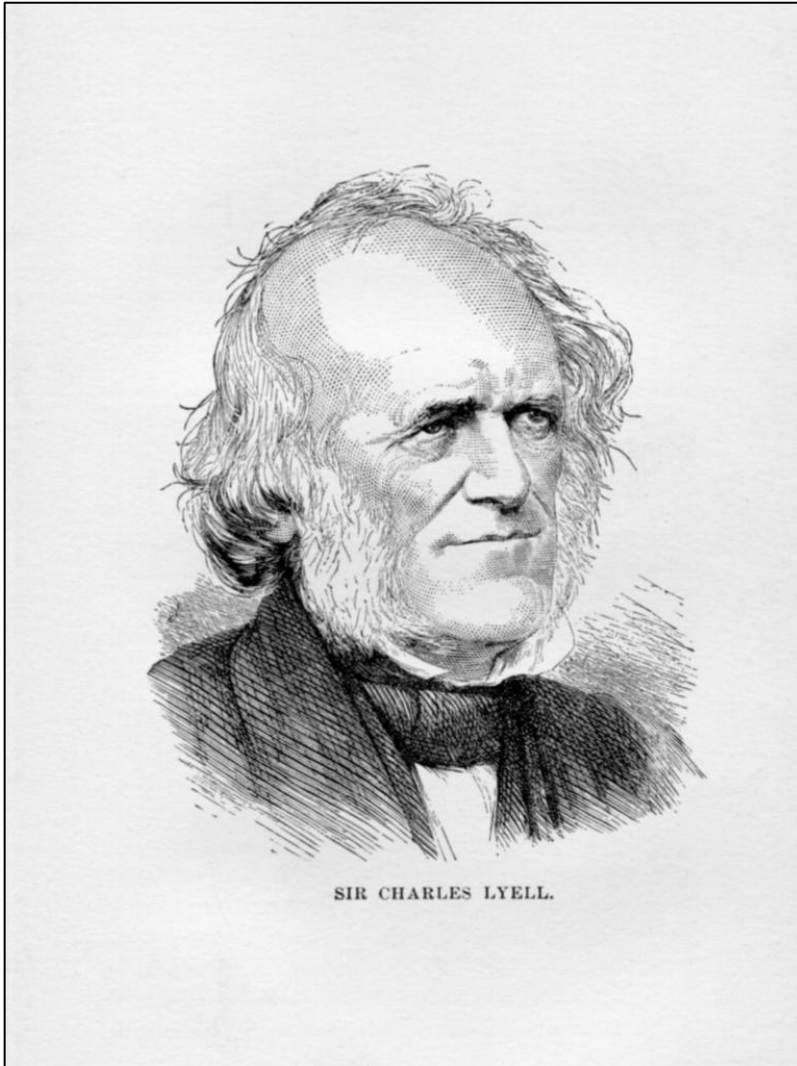
ЭКОЛОГИЧЕСКИЕ
ИССЛЕДОВАНИЯ

ИЗУЧЕНИЕ
ГЕОГРАФИЧЕСКОЙ
ИЗМЕНЧИВОСТИ
ВИДОВ

ОБЩИЙ ВЫВОД:

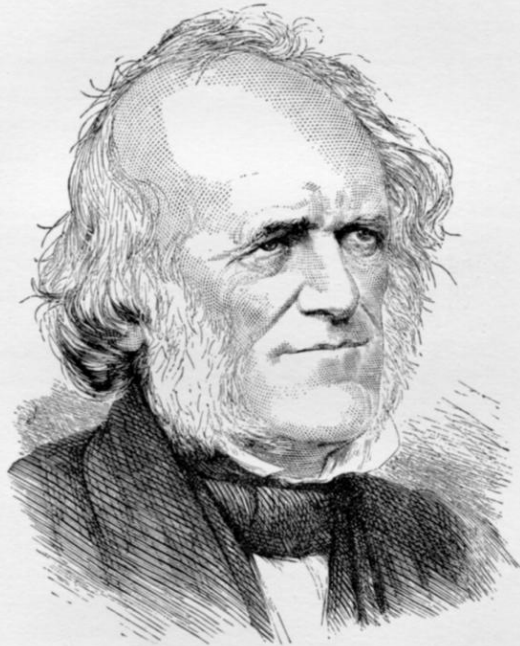
***ВОЗМОЖНОСТЬ РОДСТВА МЕЖДУ ВИДАМИ И
ПРОИСХОЖДЕНИЕ ОДНОГО ВИДА ОТ ДРУГОГО***

5. ЧАРЛЗ ЛАЙЕЛЬ



- **ДОКАЗАЛ
НЕСОСТОЯТЕЛЬНОСТЬ
ПРЕДСТАВЛЕНИЙ Ж.
КЮВЬЕ О ВНЕЗАПНЫХ
КАТАСТРОФАХ**

ЧАРЛЗ ЛАЙЕЛЬ



SIR CHARLES LYELL.

- **ПОВЕРХНОСТЬ ЗЕМЛИ ИЗМЕНЯЕТСЯ НЕПРЕРЫВНО ПОД ВЛИЯНИЕМ ФАКТОРОВ: ВЕТЕР, ДОЖДЬ, КОЛЕБАНИЯ ТЕМПЕРАТУРЫ, ЖИЗНЕДЕЯТЕЛЬНОСТЬ РАСТЕНИЙ И ЖИВОТНЫХ, ЗЕМЛЕТРЯСЕНИЯ, ВУЛКАНЫ**

СОЦИАЛЬНО-ЭКОНОМИЧЕСКИЕ ПРЕДПОСЫЛКИ:

- РОСТ ГОРОДСКОГО НАСЕЛЕНИЯ ПРИВЁЛ К:
 - РАЗВИТИЮ СЕЛЬСКОГО ХОЗЯЙСТВА
 - РАЗРАБОТКЕ НОВЫХ МЕТОДОВ СЕЛЕКЦИИ
- РАСШИРЕНИЕ ТОРГОВЫХ СВЯЗЕЙ:
 - СБОР КОЛЛЕКЦИЙ РАСТЕНИЙ И ЖИВОТНЫХ С НОВЫХ ТЕРРИТОРИЙ
- РЕЗУЛЬТАТЫ ПРОТИВОРЕЧИЛИ **ИДЕЕ О НЕИЗМЕННОСТИ ВИДОВ**

ВОЗНИКЛО МНОГО ВОПРОСОВ:

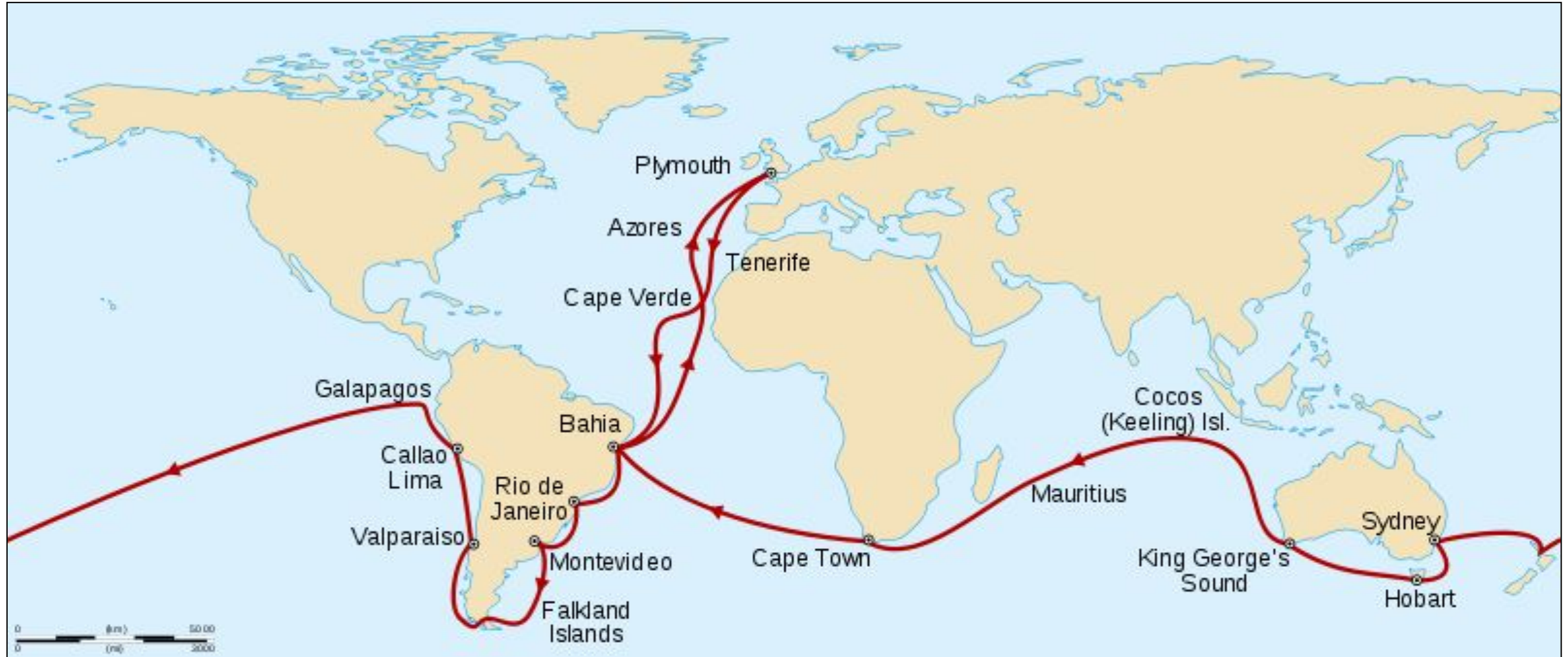
- **КАКИЕ МЕХАНИЗМЫ ЛЕЖАТ В ОСНОВЕ РАЗВИТИЯ ПРИРОДЫ ОТ ПРОСТОГО К СЛОЖНОМУ?**
- **ПОЧЕМУ ОДНИ ВИДЫ ВЫМИРАЮТ, А ДРУГИЕ ПОЯВЛЯЮТСЯ?**

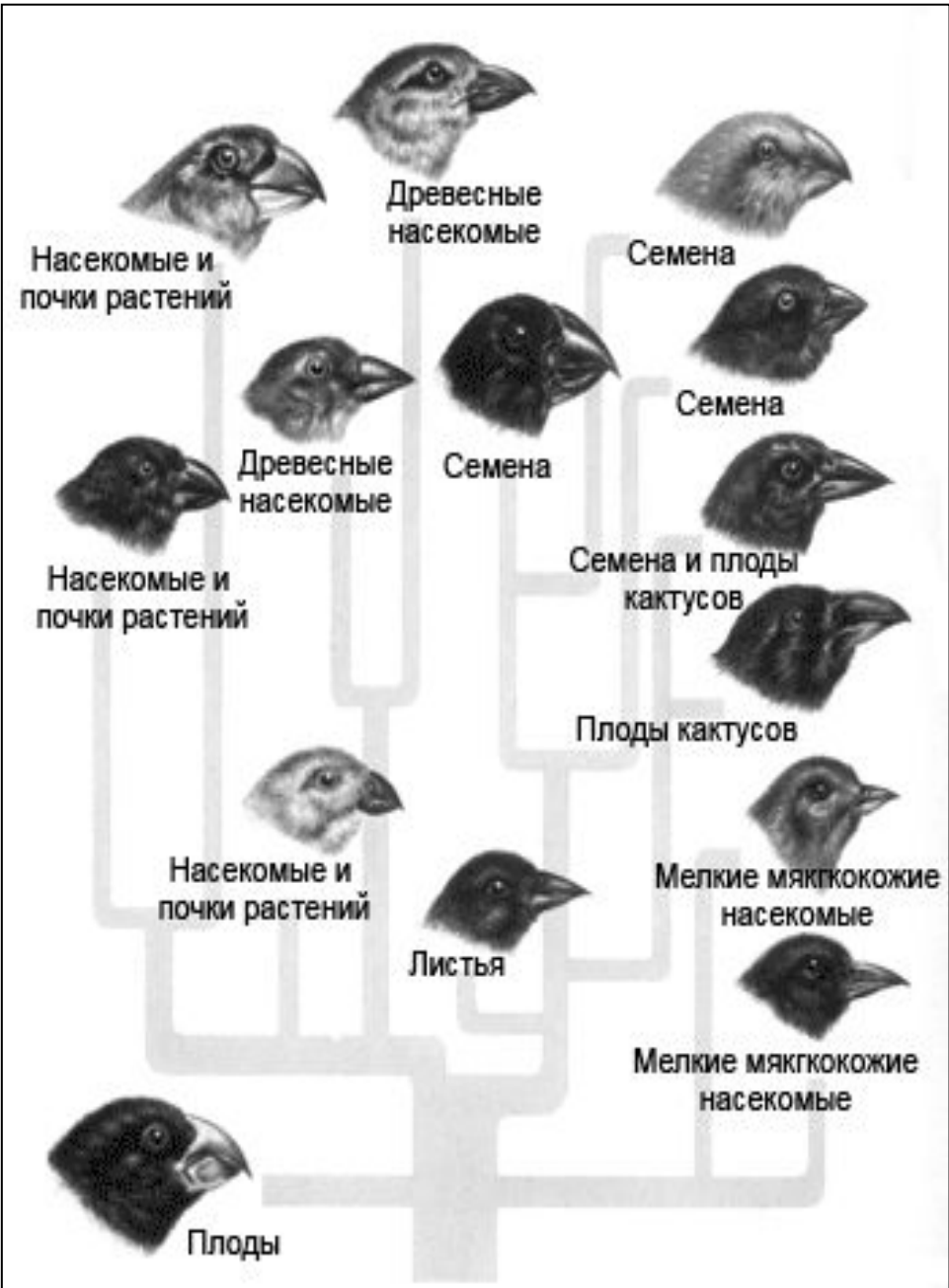
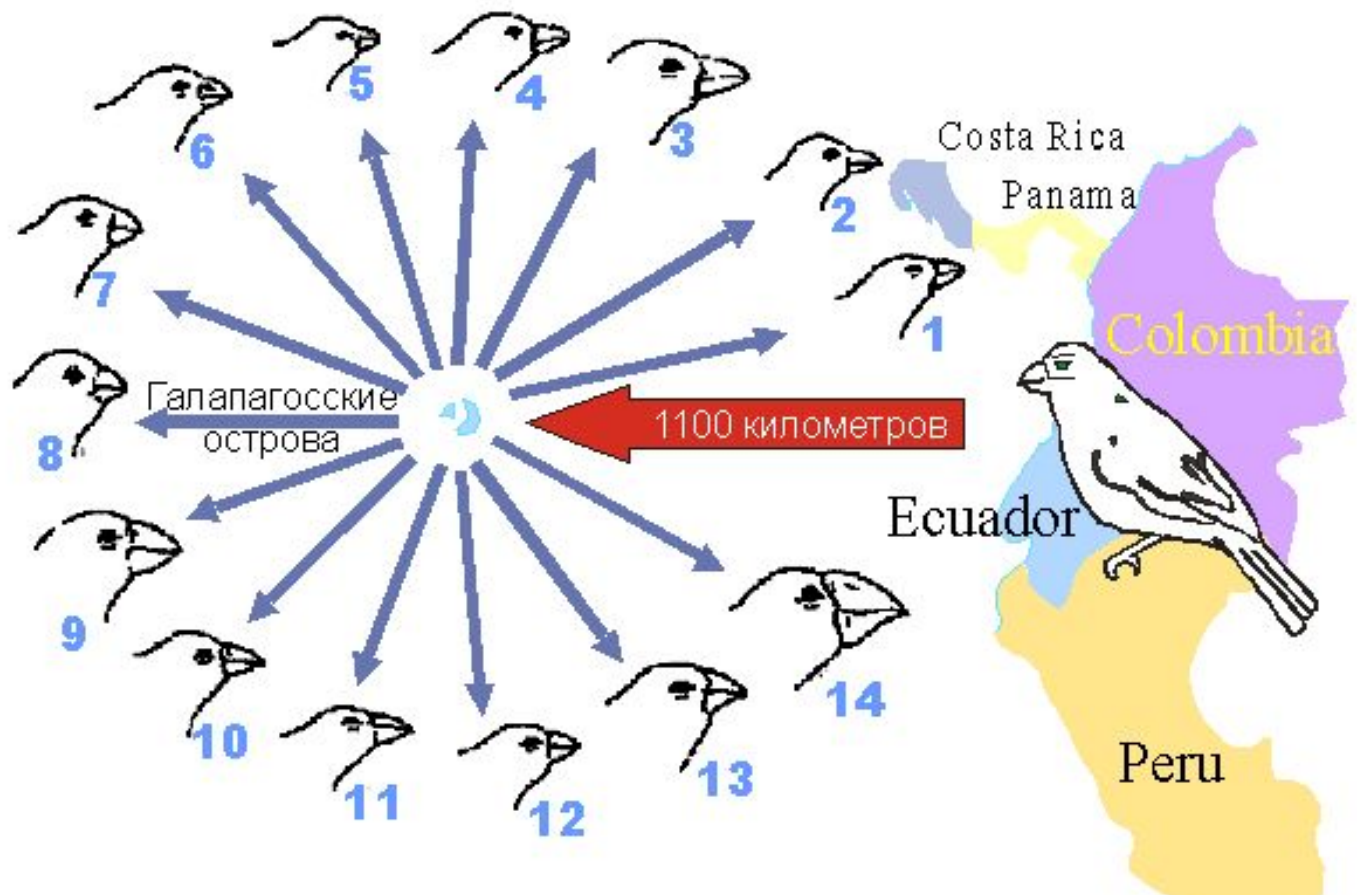
ЧАРЛЗ ДАРВИН



- Родился 12 февраля 1809 г. в Шрюсбери (Англия)
- 1827 - в течение трех лет изучал богословие в Кембриджском университете
- 1831 - 1836 - по окончании университета отправился в кругосветное путешествие на экспедиционном судне королевского флота «Бигль» в качестве натуралиста

ПУТЕШЕСТВИЕ НА ЭКСПЕДИЦИОННОМ СУДНЕ КОРОЛЕВСКОГО ФЛОТА «БИГЛЬ»





ГАЛАПАГОССКИЕ ВЬЮРКИ

**ВЕРНУВШИСЬ В АНГЛИЮ,
Ч. ДАРВИН ПОСТАВИЛ ПЕРЕД
СОБОЙ ЗАДАЧУ:**

**РАЗРЕШИТЬ ВОПРОС О
МЕХАНИЗМАХ
ПРОИСХОЖДЕНИЯ ВИДОВ**