



Липецк

В липах цветущих волнуется
Птиц несмолкающий хор,
Вторит он песне сердечной —
Светлому гимну души...
Город мой юный и вечный,
Только стареть не спеши!
Липецк, любимый мой город —
Звонкая песня огня
Ты удивительно молод,
Родина ты для меня...

Основание города Липецка

□ **1703 год** принято считать годом основания Липецка (День города отмечается в 3-е воскресенье июля). Именно тогда по указанию Петра I на реке Липовке, на месте её впадения в реку Воронеж, было начато строительство железоделательных заводов для нужд российского флота и армии, которые во время Северной войны оказали большую поддержку в снабжении. К этому времени заводы стали считаться крупными, и занимали второе место в России по выплавке чугуна.



Екатерина II присвоила Липецку статус города.



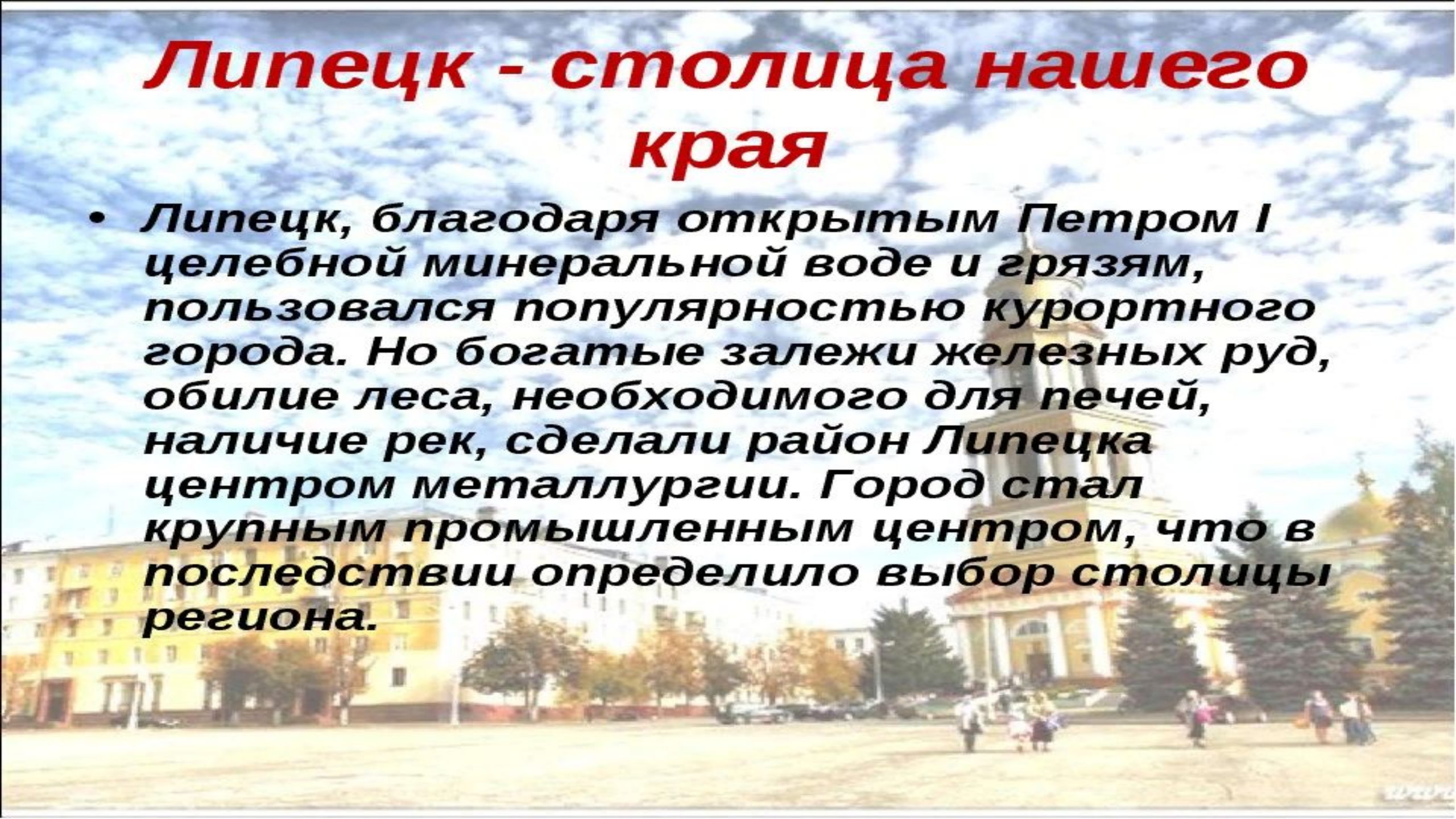
16 сентября 1779 году по указу Екатерины II слобода Липские Заводы становится уездным городом Липецком.

16 августа 1781 году Липецк получает свой первый герб.



Липецк - столица нашего края

- Липецк, благодаря открытым Петром I целебной минеральной воде и грязям, пользовался популярностью курортного города. Но богатые залежи железных руд, обилие леса, необходимого для печей, наличие рек, сделали район Липецка центром металлургии. Город стал крупным промышленным центром, что в последствии определило выбор столицы региона.**





Сегодня Липецк известен в России и за рубежом как крупный производитель стали и проката, бытовой техники, соков и минеральной воды. Известен Липецкий авиацентр, готовящий летчиков.

Липецк город авиаторов.

Липецкий авиационный гарнизон, один из старейших в стране, ведет свою историю со времен Гражданской войны. Летчики, прошедшие подготовку в липецком Авиацентре, показывали образцы мужества и боевого мастерства во время Великой Отечественной войны, в ходе различных локальных войн и конфликтов. Более трёхсот из них стали Героями Советского Союза и Российской Федерации.

Как символ славной авиационной истории Липецка в 1969 году на площади Авиаторов был установлен монумент с устремлённым ввысь истребителем МиГ-19. В 2003 году на площади был открыт памятник летчикам Авиацентра, погибшим при выполнении полётных заданий.

Металлургический комбинат



- В нашем городе располагается металлургический комбинат, один из самых крупных в России. Именно поэтому Липецк называют городом металлургов. НЛМК был построен в 1931 году на левом берегу реки Воронеж.
- Первый металл был получен спустя три года. Сегодня НЛМК является главным промышленным предприятием в нашем городе. Здесь работают более 40 тысяч липчан.

Во время Великой Отечественной войны (в 1943 году) был построен Липецкий тракторный завод (завод «Липецкий трактор»).



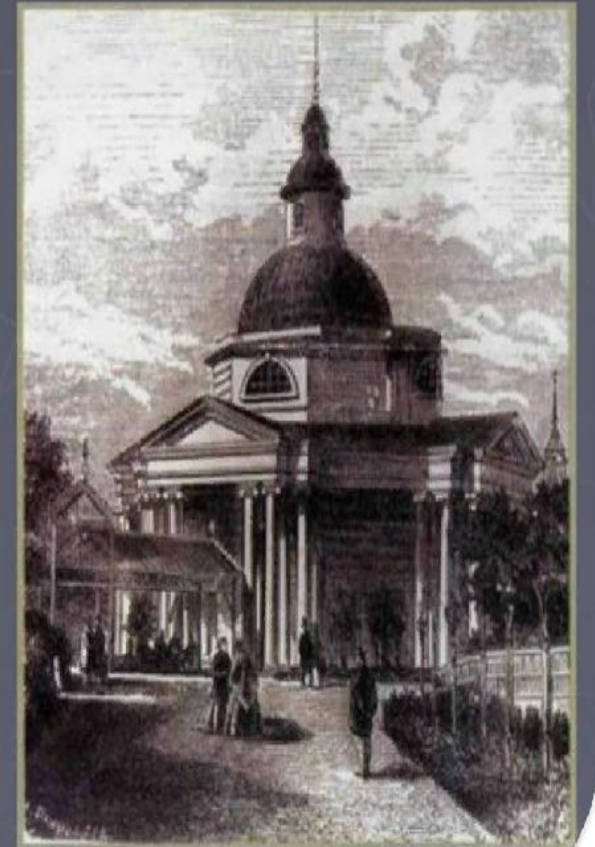
Липецк – город курорт



Но не только металлургия принесла славу нашему городу. Липецк – город курорт. Лечебные грязи и минеральная вода вернули здоровье многим людям.

Липецкий курорт

Липецк — один из первых городских курортов России. Курорт «Липецкие минеральные воды» учрежден в 1805 году и вскоре получил всероссийскую известность. По качеству природных лечебных средства — минеральных вод и железистых грязей — Липецк сравнивали с лучшими европейскими курортами.



У города богатая история, и он продолжает расти и развиваться как административный, культурный, научный центр. Остаётся он и значимым курортом России.

А промышленность Липецка имеет большое значение для всей страны.



*Спасибо за
внимание*

