

# Исследование биоценотического окружения родника Николая Стефановича

Выполнили:

Финогенова Ирина, 14 лет,

Кукина Юлия, 14 лет,

ученицы 9 класса МБОУ

«Малобыковская ООШ»

Руководитель: Григораш Н.А.,

учитель биологии и химии

# Цель и задачи работы

- ▶ **Цель работы:** рассмотреть влияние родника на биологическое разнообразие растительного и животного окружение.
- ▶ *Задачи:*
- ▶ видовое разнообразие растительного окружение родника;
- ▶ видовое разнообразие животного окружение родника;
- ▶ влияние родника на плотность биоценотического окружения

# Растительный мир

- ▶ Мать-и-мачеха, род многолетних трав семейства сложноцветных. Ранний медонос. Листья используются в медицине, как отхаркивающее средство.



# Растительный мир



- ▶ Тимофеевка луговая известна, как ценная кормовая культура семейства злаковых.
- ▶ Относится она к многолетним и среди основных достоинств следует отметить ее высокую зимостойкость.
- ▶ В дикой природе тимофеевка произрастает на всей территории Европы, а также в Африке, Австралии и Америке. При этом встречается она буквально повсеместно — на лесных полянах, в степях и даже в горной местности.

# Растительный мир



Тростник является интересным многолетним растением, высота которого может вполне достигать четырех метров.

Тростник, как правило, цветет примерно с июля и по сентябрь.

В листьях данного растения содержится невероятное количество аскорбиновой кислоты и витамина А. Такое потогонное и мочегонное средство с давних времен применяется в виде уникальных настоев. Наряду с этим тростник обладает и жаропонижающими, и противовоспалительными свойствами.

# Растительный мир

- ▶ **Пырей ползучий**  
Другие названия: собачья трава, корень-трава.
- ▶ Многолетнее травянистое растение семейства Злаковые.
- ▶ Многочисленные подземные побеги распространяются очень быстро.



# Растительный мир

- ▶ **Одуванчик лекарственный** - многолетнее травянистое растение, принадлежащее к семейству Сложноцветные.
- ▶ В высоту он достигает максимум 50 см, имеет довольно толстый для травы стержневой корень, диаметром до 2 см и длиной более полуметра, который целиком без помощи лопаты очень трудно извлечь из земли, хотя именно он-то и обладает максимальным набором полезных веществ.



# Растительный мир

- ▶ **Лютик едкий** - это однолетнее или многолетнее травянистое растение с обычным или клубневым корневищем, с ветвистым прямым или распростертым стеблем. В высоту лютик может достигать одного метра
- ▶ Растение лютик принадлежит к одноименному семейству, а на латыни называется *ranunculus*, что в переводе означает «маленькая лягушка». Вовсе не зеленый цвет или специфическая форма цветков служит причиной такого забавного названия. Все дело в преданной любви лютика к влажной почве и солнечному свету. Подобно лягушке, греющейся на мшистом камне, лютик селится по берегам мелких, заболоченных водоемов, и тянется нежными лепестками к теплему солнцу.





# Растительный мир

- ▶ Подорожник большой - многолетнее травянистое растение с короткими корневищами и многочисленными мочковатыми корнями.
- ▶ Подорожник большой — травянистое растение семейства Подорожниковые. Народные названия — подорожник большой, семижильник, порезник, попутчик, придорожник, чирьевая трава.
- ▶ Растет на богатых и достаточно увлажненных почвах

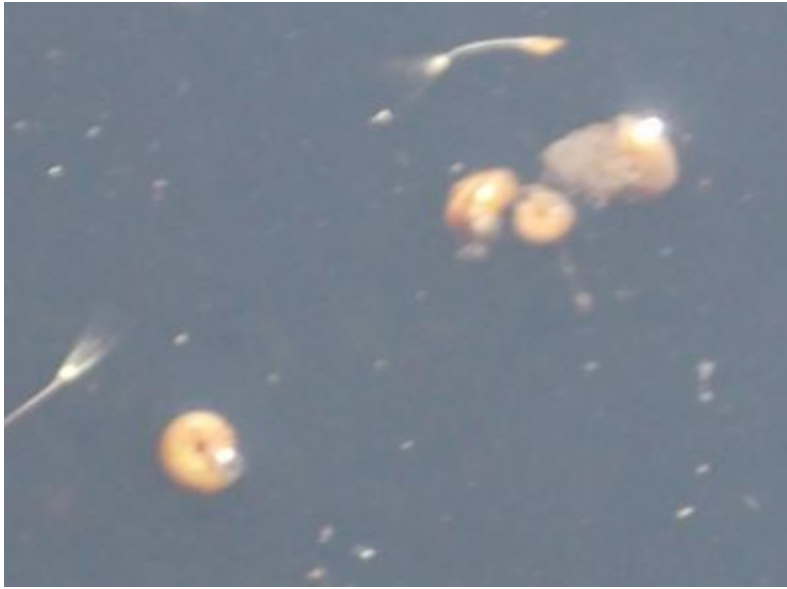


# Животный мир



- ▶ Медведка относится к отряду прямокрылых семейства насекомых. Взрослая особь вырастает до 3,5-6 см.
- ▶ Является всеядным вредителем.
- ▶ Дождевые черви, гусеницы бабочек, личинки божьих коровок, майских жуков, стрекозы, куколки разных насекомых - все это входит в ее рацион.
- ▶ Медведка повреждает все виды культурных растений и большинство дикорастущих, подгрызая их корни под землей. Она ест и семена, и клубни, и корни взрослых растений, и молодые ростки, повреждая не несколько штук, а на корню уничтожая всю высаженную рассаду.
- ▶ Средой обитания являются хорошо увлажненные почвы, при этом она может и плавать, и нырять, и летать, а также быстро бегают и прекрасно роет подземные ходы.

# Животный мир



- ▶ Катюшка, моллюск — род легочных моллюсков из группы водных семейства прудовиковых.
- ▶ Раковина из многих правильно увеличивающихся оборотов, навитых почти в одной плоскости, почему вся раковина получает вид более или менее плоского кружка (у молодых животных раковина явственно завитя налево, у взрослых кажется завитой направо)

# Животный мир

- ▶ С трясогузкой можно встретиться почти всюду. Чаще её можно увидеть у воды, а иногда и довольно далеко от водоёмов - на полях и пастбищах, близ уединенных домов и около крупных построек и поселений.
- ▶ Трясогузка - одна из самых полезных птиц. Она уничтожает комаров и мух, за которыми ловко гоняется в воздухе. Особенно велика польза этой птички в огороде, где она быстро бегает по грядкам и склёвывает с земли и растений насекомых-вредителей.
- ▶ Трясогузка - птичка доверчивая. Человека она подпускает нередко на 3-5 шагов.



# Заключение

- ▶ Родник оказывают большое влияние на биологическое разнообразие.
- ▶ Растительный мир представлен множеством разных трав, и не смотря на то, что хозяин регулярно их косит, высота растительного покрова впечатляет. Даже в сильную жару растения зеленые, нет сухих листьев и следов засыхания (жаркая погода, в этом году, очень сильно повлияла на растения).
- ▶ Животный мир изучен слабо.
- ▶ Гипотеза исследования подтвердилась: вода в источнике очень сильно влияет на биоценотическое разнообразие территории вокруг родника.
- ▶ Необходимо продолжить изучение влияния родника на биологическое окружение родника

Спасибо  
за  
внимание!

# Литература

- ▶ Большая энциклопедия Кирилла и Мефодия
- ▶ <http://100trav.su/lekarstvennye-rasteniya/>
- ▶ <http://fb.ru/article/153192/>
- ▶ <http://hipermir.ru/topic/pticy/trjasoguzka/> - Энциклопедия Брокгауза и Ефрона
- ▶ Фото материалы предоставлены: Чернявских И.Н., Чернявских Л.В. Волковой Н.П., Григораш Н.А., Куркиной Л.Д.