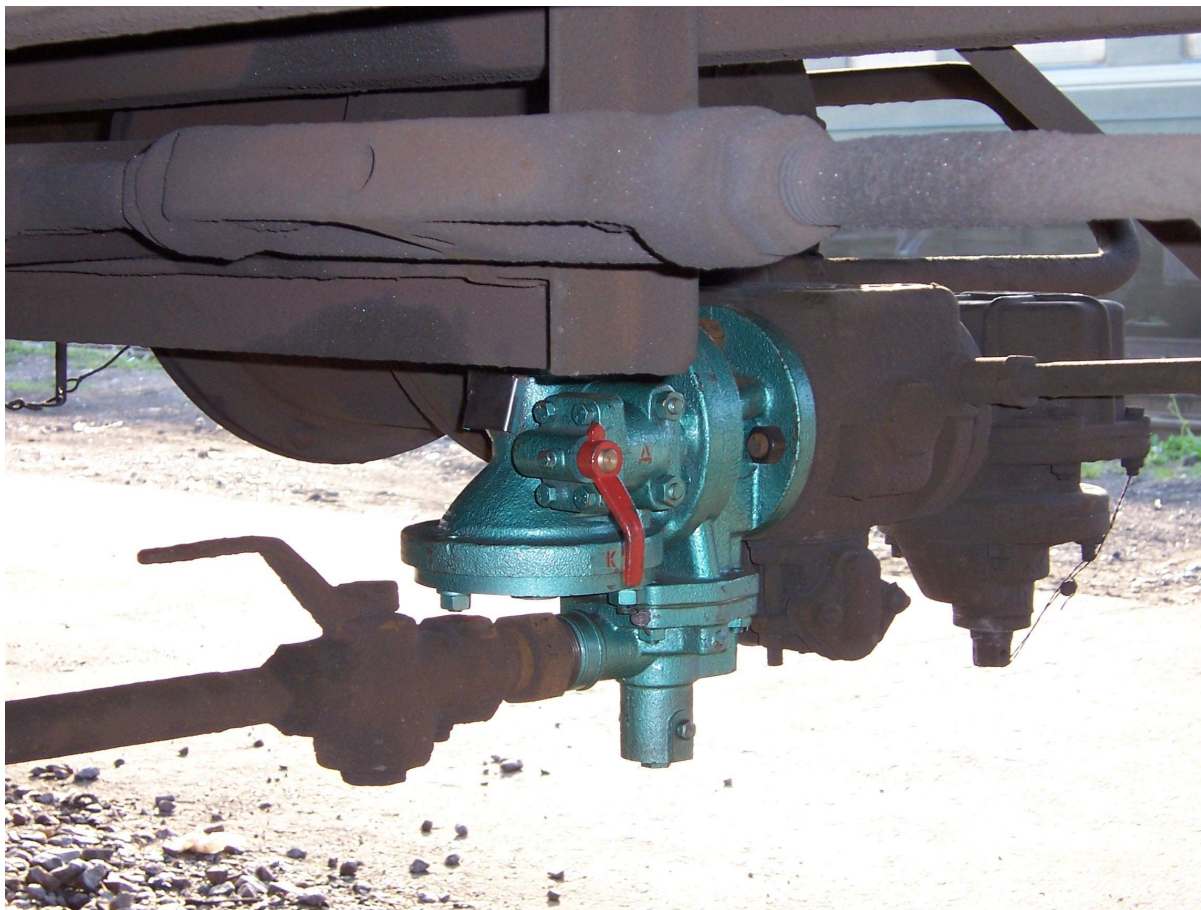


Воздухораспределитель 242-1 для пассажирского подвижного состава

Докладчик :
Главный конструктор
тормозного оборудования
ОАО МТЗ ТРАНСМАШ
Козюлин Л.В.
тел.: (495) 978-74-15,

Воздухораспределитель 242-1 для пассажирского подвижного состава
новый воздухораспределитель типа 242-1 с улучшенными технико-экономическими характеристиками для пассажирского подвижного состава, вместо серийного 292М. полностью взаимозаменяем с серийным 292М по монтажу демонтажу, по техническим характеристикам и работе с электровоздухораспределителем 305.



Отличия воздухораспределителей 242-1 и 292М

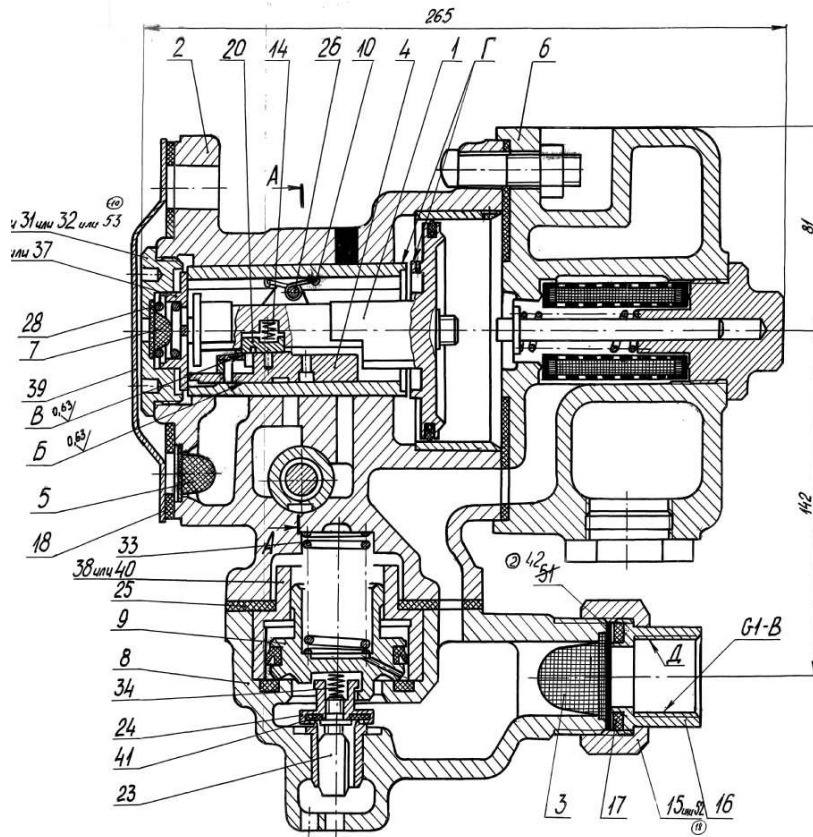
№№ пп	ПРИЗНАКИ	292М	242-1
1.	Конструкция главного органа воздухораспределителя	Золотниково-поршневая конструкция (наличие 2-х пар металлических притираемых золотников и втулки)	Клапанно-поршневая конструкция (клапаны с резиновыми уплотнителями)
2.	Материал корпусных деталей	Чугунное исполнение	Алюминиевое или чугунное исполнение
3.	Внутренние воздушные каналы в корпусных деталях	Методы литья в земляные формы	Полностью все каналы выполняются механической обработкой
4.	Установка на подвижном составе	Традиционное открытое исполнение	В 2-х исполнениях: - традиционное; - полностью закрытое, в специальном отсеке на плите.
5.	Подсоединение воздухопровода тормозной магистрали к воздухораспределителю	При демонтаже воздухораспределителя требуется разъединение воздухопровода	При демонтаже воздухораспределителя не требуется разъединение воздухопровода
6.	Конструкции воздухораспределителя и ускорителя	Неразъемная конструкция воздухораспределителя и ускорителя	Конструкция состоит из 2-х узлов: воздухораспределитель, ускоритель и могут устанавливаться отдельно

Отличия воздухораспределителей 242-1 и 292М

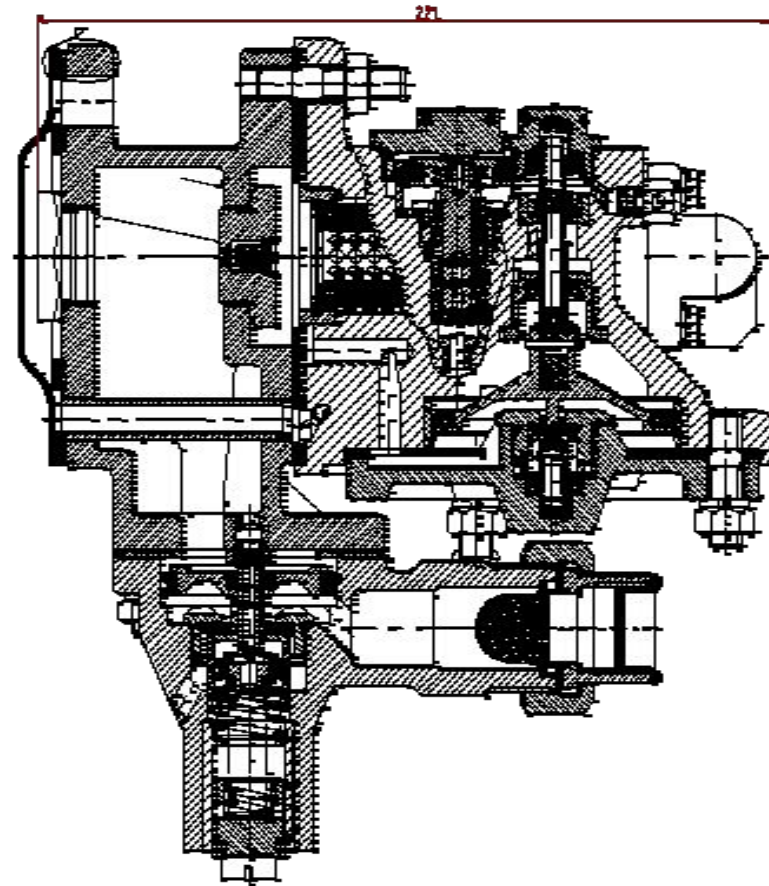
7.	Связь воздухораспределителя и ускорителя	Ускоритель функционально зависит от работы воздухораспределителя	Ускоритель функционально не зависит от действия воздухораспределителя
8.	Скорость тормозной волны при экстренном торможении	< 200м/сек	>250 м/сек
9.	Минимальное, мгновенное снижение давления в тормозной магистрали для срабатывания воздухораспределителя	0,3 кгс/см ²	0,15 кгс/см ²
10.	Периодичность технического обслуживания	< 0,5 года	> 4 года
11.	Назначенный срок службы	10 лет	20 лет

В воздухораспределителе 242-1 не используются металлические притираемые детали - золотники, что позволяет увеличить его межремонтный ресурс и сроки между техническими обслуживаниями до четырех лет, у 292М он составляет полгода это дает возможность при применении воздухораспределителя 242-1 получить значительный экономический эффект по сравнению воздухораспределителем 292М

Воздухораспределитель 292М



Воздухораспределитель 242-1





ОАО МТЗ ТРАНСМАШ
разработан Автоматический
электронно-пневматический
стенд для проверки
Воздухораспределителей 242
и 292

На данный момент идет дальнейшее совершенствование конструкции-изготавливается опытный образец варианта исполнения электровоздухораспределителя для перспективного пассажирского подвижного состава Блок тормозного оборудования ЛК.242 (все тормозные приборы из алюминиевых сплавов, диагностика, удобная подводка труб, удобный доступ к приборам).

