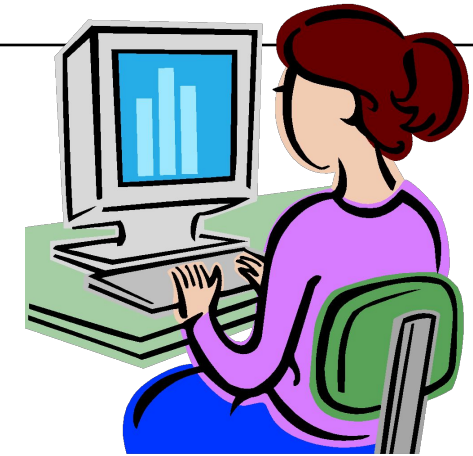




Устройство компьютера

Устройство компьютера

1. Устройства
ввода
информации



2. Устройства
вывода
информации



Устройства ввода информации

В состав компьютера входят устройства ввода и вывода информации, которые переводят информацию с языка человека на язык компьютера.

Следующие устройства:

- Клавиатура;
- Мышь;
- Сканер;
- Цифровые камеры (фото, видео);
- Мониторы;
- Акустические колонки и наушники;
- Принтеры и т.д.

Устройства ввода информации

Важнейшее устройство ввода информации
— это клавиатура.

Клавиатура — служит для первоначального ввода информации в оперативную память.



Устройства ввода информации

Координатные устройства ввода

Для ввода графической информации используются:
манипуляторы (мышь, трекбол).

У мыши шар вращается при перемещении ее корпуса по поверхности. А у трекбола вращается непосредственно рукой.



Устройства ввода информации

Для оптического ввода в компьютер и преобразования в компьютерную форму изображений (фотографий, рисунков, слайдов, а также текстовых документов) используется сканер.



Устройства ввода информации

Цифровые камеры позволяют получать видеоизображения и фотоснимки непосредственно в компьютерном (цифровом) формате.



Цифровая фотокамера и Web - камера



Устройства вывода информации.

В состав компьютера также входят устройства вывода информации, переводящие информацию с машинного языка в формы, доступные для человеческого восприятия.

Устройства вывода информации.

Это следующие устройства:

□ Монитор (служит для вывода информации на экран;

В настольных персональных компьютерах обычно используются мониторы на электронно-лучевой трубке, которые могут являться источником вредных для человека излучений.



В портативных и карманных компьютерах применяют плоские мониторы на жидких кристаллах. В последнее время такие мониторы стали использоваться и в настольных компьютерах. Преимущество таких мониторов состоит в компактности и отсутствии излучения.



Устройства вывода информации

Для прослушивания звука используются акустические колонки и наушники, которые подключаются к выходу звуковой платы.

Акустические колонки и наушники

Используются для вывода звуковой информации



Устройства вывода информации.

Принтеры предназначены для вывода на бумагу (создания «твердой копии») числовой, текстовой и графической информации.

Принтеры бывают струйные, матричные и лазерные.



Струйный принтер

Устройства вывода информации.

Матричный принтер



Лазерные принтеры

