

РЫСЬ

Капелла

КОЗЛЯТА

ВОЗНИЧИЙ

Кастор

БЛИЗНЕЦЫ

Поллукс

Нат

ТЕЛЕЦ

Альдебаран

РАК

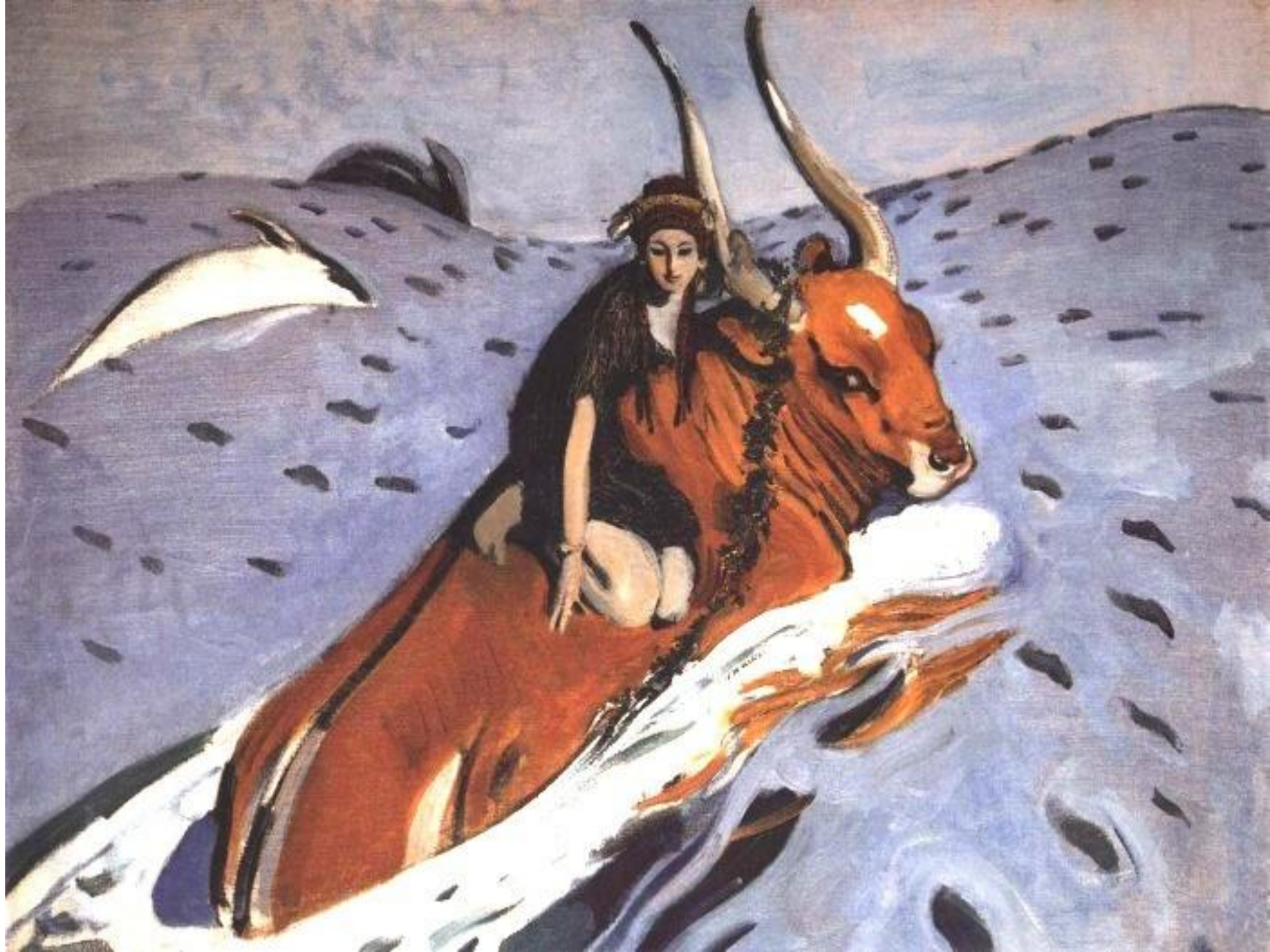
ОРИОН

МАЛЬИЙ ПЕС

Бетельгейзе

Беллатрикс

Процион





Полярная звезда





к Полярной
звезде

ДЕНЕБ

ВЕГА

Летний
треугольник

ЛЕБЕДЬ

ЛИРА

ГЕРКУЛЕС

ЛИСИЧКА

СТРЕЛА

ДЕЛЬФИН

Таразед

☆☆
МАЛЫЙ
КОНЬ

АЛЬТАИР

Рас-Альхаг

ОРЕЛ

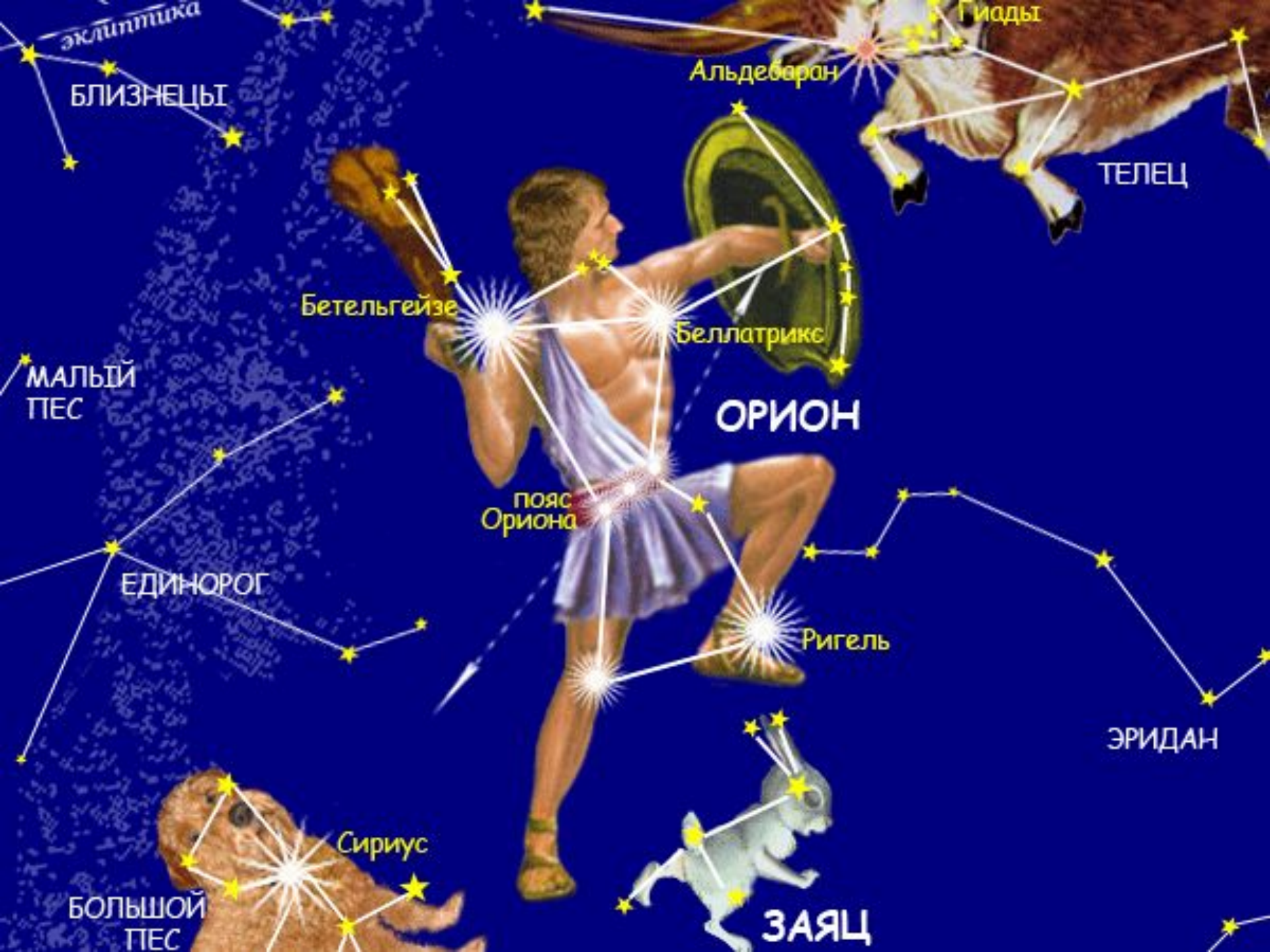
ЗМЕЕНОСЕЦ

ХВОСТ
ЗМЕИ

ЯЩЕРИЦА

ПЕГАС

ВОДОЛЕЙ



эклиптика

БЛИЗНЕЦЫ

Альдебаран

Гиады

ТЕЛЕЦ

Бетельгейзе

Беллатрикс

ОРИОН

МАЛЫЙ ПЕС

пояс Ориона

Ригель

ЕДИНОРОГ

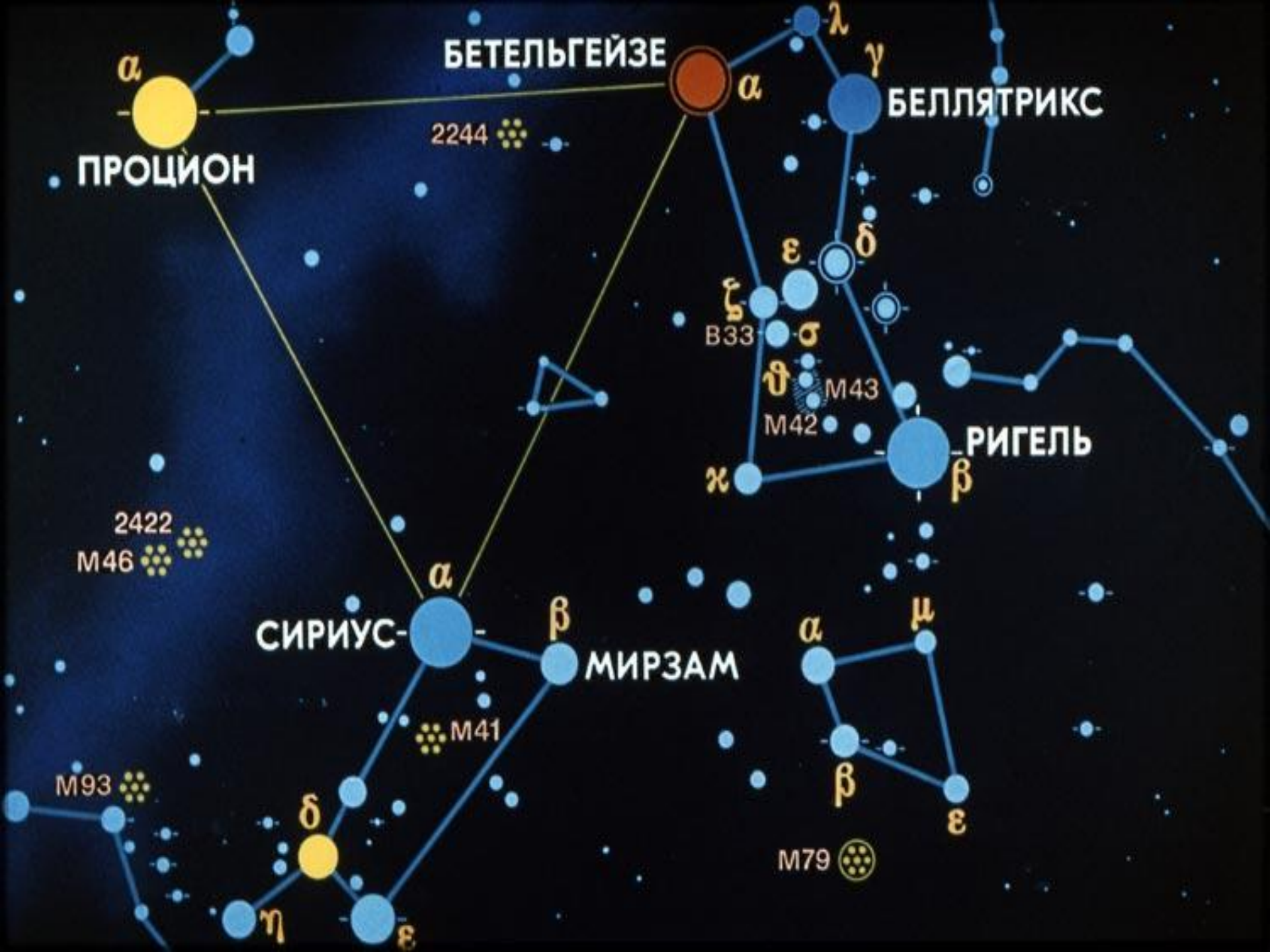
ЭРИДАН

Сириус

БОЛЬШОЙ ПЕС

ЗАЯЦ





БЕТЕЛЬГЕЙЗЕ

α
ПРОЦИОН

γ
БЕЛЛЯТРИКС

2244

2422
M46

ξ
B33

ϵ
 δ
 σ
M43
M42

РИГЕЛЬ

α
СИРИУС

β
МИРЗАМ

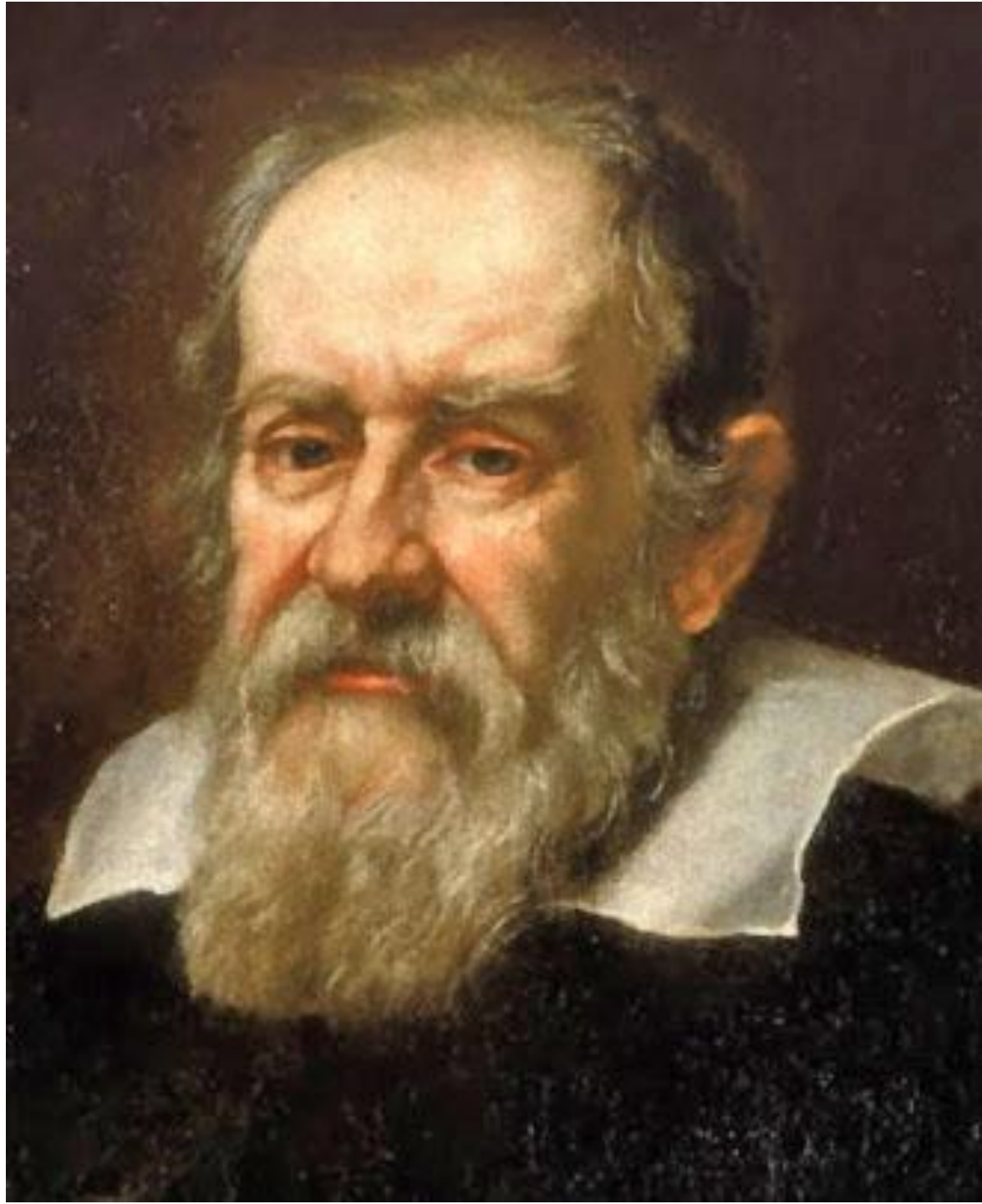
M41

α
 μ
 β
 ϵ

M93

M79

δ
 η
 ϵ



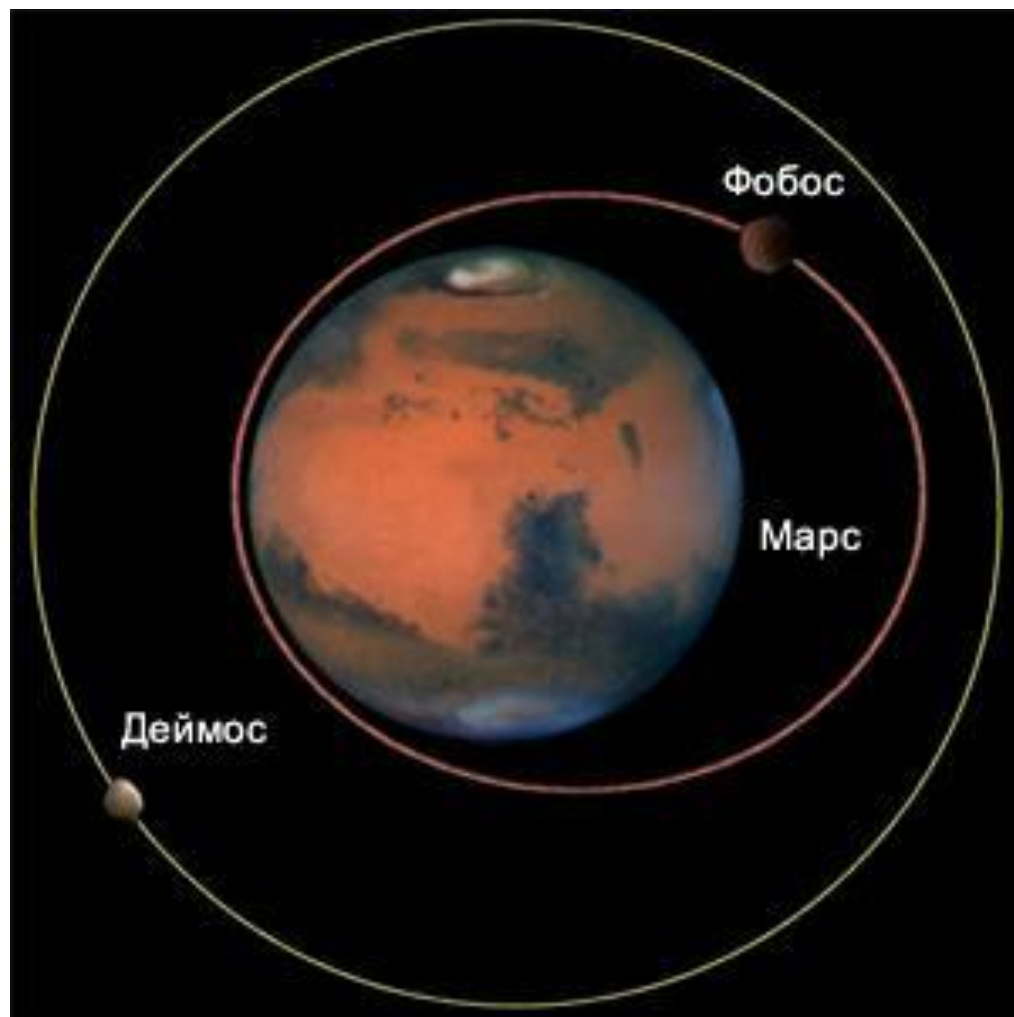
Newton-Teleskop





СПУТНИКИ

У Марса есть два естественных спутника — Фобос и Деймос, в переводе с древнегреческого — «страх» и «ужас» — имена двух сыновей Ареса, сопровождавших его в бою.



Гора Олимп





Цвет



Иногда Марс называют «красной планетой» из-за красноватого оттенка поверхности, придаваемого ей оксидом железа.

Оксид железа - сложное неорганическое вещество краснокоричневого цвета.

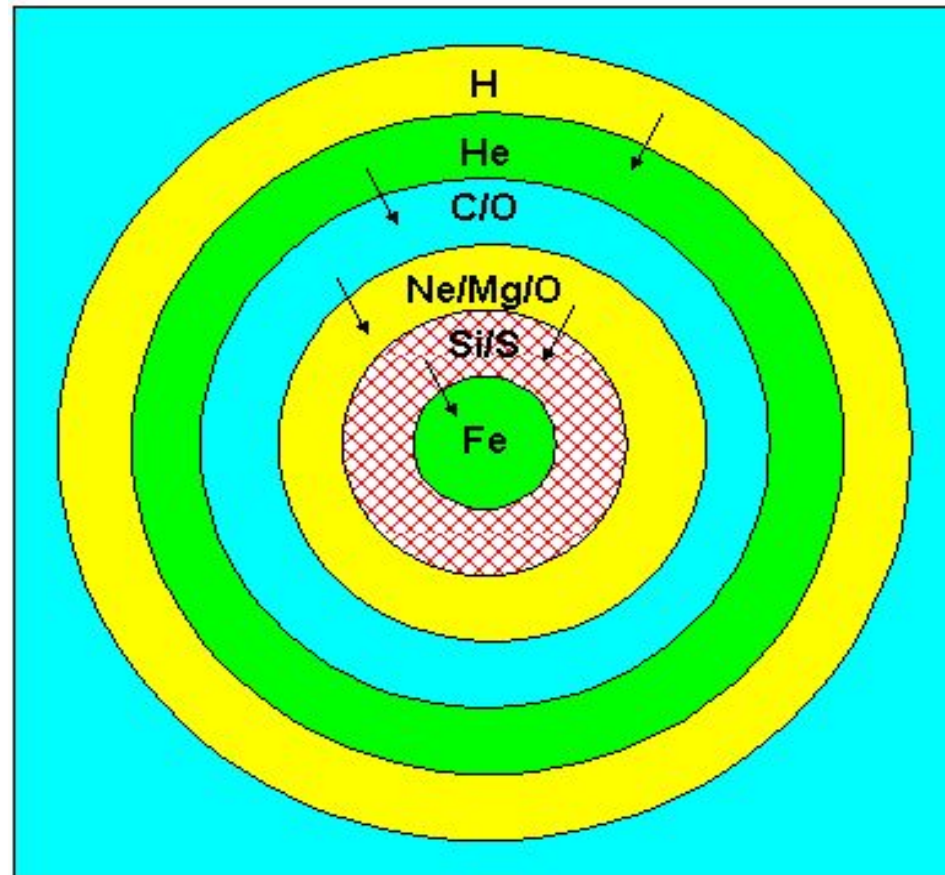
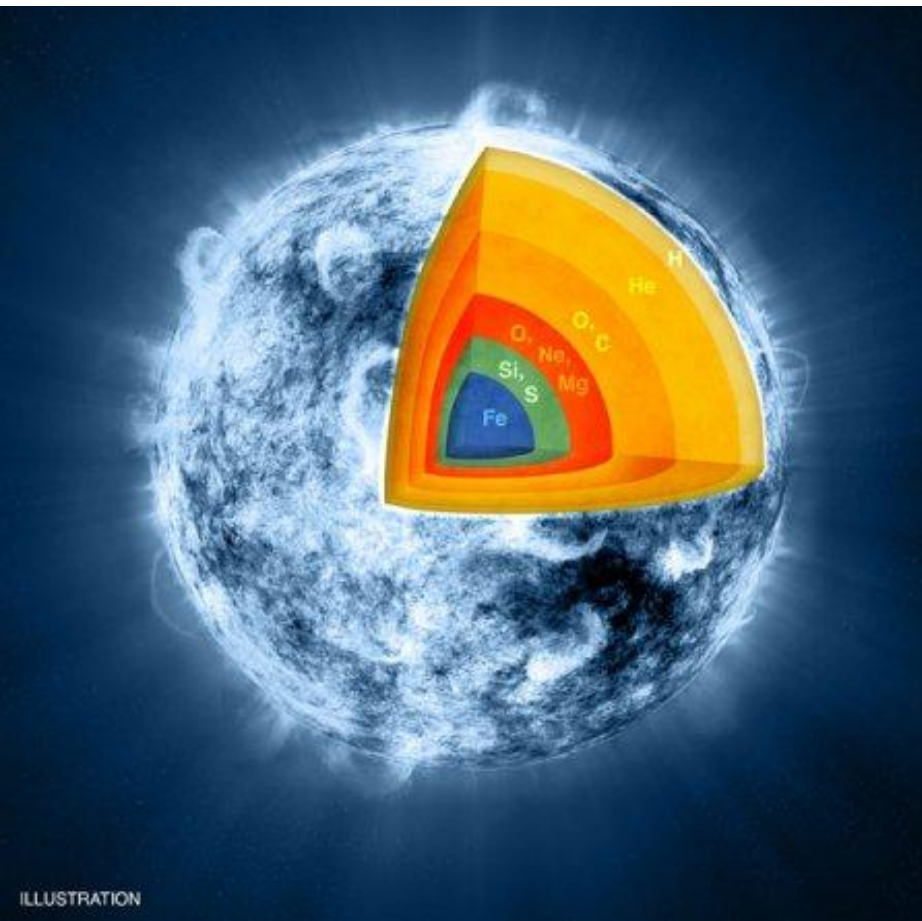








**Термоядерная реакция
в звезде,
превращающая
водород в гелий.**





Комета Галлея

astro-azbuka.info

