

ПОРТРЕТЫ СТИЛЕЙ
(КАК ЭТО БУДЕТ
ВЫГЛЯДЕТЬ?)

ЧТО ЭТО ИЗ СЕБЯ ПРЕДСТАВЛЯЕТ? ПОРТРЕТ СТИЛЯ

- это уже точный и конкретный образ того, что будет представлено на модели: **какая одежда, аксессуары, прическа, обувь, макияж и т.д.**
- Нужен для того, что иметь точное и конкретное представление того, что необходимо перед съемками.

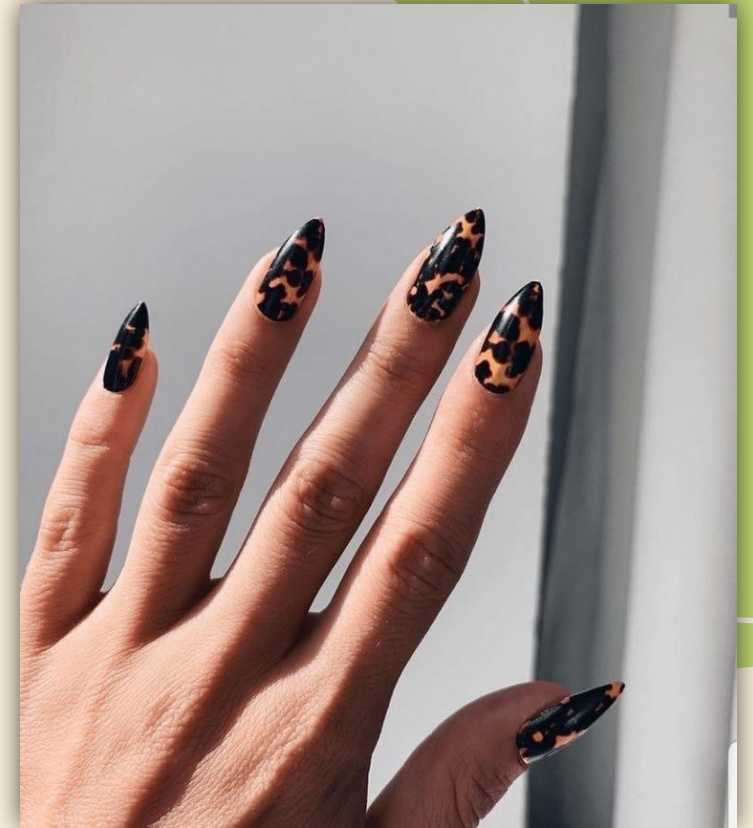
СТИЛЬ E-GIRL



Макияж



ПРИЧЕСКА



Маникюр



Аксессуары



обувь



Одежда

Классика



ПРИЧЕСКА



Макияж



Аксессуары



Обувь

Мужской классический стиль



Обувь

Классический женский стиль:

Soft-girl



Макияж



Аксессуары
(заколки)



Обув
ь



ПРИЧЕСКА

Одежда

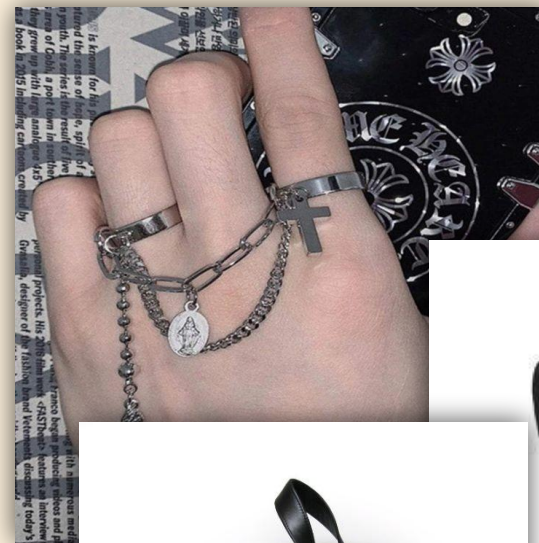
СТИЛЬ ГРАНЖ



Прическа



Макияж



Аксессуары



Обувь



Одежда



МОДЕЛЕЙ ДЛЯ СТИЛЕЙ НАШЛИ!

**СПАСИБО ЗА
ВНИМАНИЕ!**