

Фонетика  
и графика

Морфемика и  
словообразова  
ние

Орфоэпия и  
орфография

РУССКИЙ ЯЗЫК

**Морфология**

Лексикология

Синтаксис  
и  
пунктуация



# ТЕМА:

## «Имя существительное»

*Имя существительное* – часть речи,  
которая обозначает предмет и отвечает на  
вопросы *кто? что?*

*человек, птица, земля, солнце*



# Что обозначает имя существительное?



Конкретные  
предметы



Явления природы



Вещества



Растения




Животные



Географические названия



Действия



**Дверь, дождь, концерт, любовь,  
день рождения, злость, град,  
диван.**

Конкретные предметы:

Явления природы:

События:

Чувства:

### **ЗАДАНИЕ 1:**

- 1) Раздели слова на четыре группы.**
- 2) Допиши ещё слово в каждую группу.**

## ЗАДАНИЕ 2:

Установи морфологические признаки имени существительного:

- **Существительное:**

1. *Спряжение*
2. *Лицо*
3. *Число*
4. *Время*
5. *Падеж*
6. *Одуш/неодуш*
7. *Склонение*
8. *Собст/нариц*
9. *Род*
10. *Вид*



# Морфологические признаки

- *одушевлённые*
- *неодушевлённые*
- *собственные*
- *нарицательные*

**Имеют род:**

- *мужской;*
- *женский;*
- *средний.*

**Изменяются по числам:**

- *единственное число;*
- *множественное число.*



## Изменяются по падежам :

- *именительный падеж (кто? что?);*
- *родительный падеж (кого? чего?);*
- *дательный падеж (кому? чему?);*
- *винительный падеж (кого? что?);*
- *творительный падеж (кем? чем?);*
- *предложный падеж (о ком? о чём?).*

---

## Имеют три склонения:

- 1 (первое) – м., ж. род с окончаниями **а** **я**
- 2 (второе) – м. род - **□**, ср. род – **о**, **е**;
- 3 (третье) – ж. род с **ь** знаком на конце.



- одушевлённые
- неодушевлённые



Кто? кошка

Что? Чашка, блюдце



- собственные
- нарицательные

собака Бетховен



город Москва  
Красная площадь





# Имена существительные собственные и нарицательные

*Собственные существительные* – это индивидуальные названия предметов, которые отличают их от других подобных предметов.

*Витебск, Англия, Иван, Пушкин*

*Нарицательные существительные* – это общие названия предметов, которые объединяют их с другими подобными предметами.

*город, страна, имя, фамилия*



# Помните!

некоторые  
собственные совпадают по звучанию с нарицательными  
существительные существительными

*созвездие Близнецы - симпатичные близнецы*  
*знак Весы - положить на весы*

Они различаются **написанием:**

собственные имена  
пишутся с прописной буквы

*планета **З**емля*

нарицательные существи-  
тельные - со строчной буквы

*ходить по **з**емле*



# Имена существительные

## Одушевлённые

(кто?)

названия живых существ	названия предметов, похожих на человека
<i>соседка, врач, пчела, сокол, волчица</i>	<i>робот, валет, матрёшка, русалка</i>

окончания В. п. мн. ч. =

окончания Р. п. мн. ч.

(вижу) *пчёл, русалок*

## Неодушевлённые

(что?)

названия неживых существ	названия групп живых существ
<i>торт, рукопись, бал, радость, время</i>	<i>толпа, народ, группа</i>

окончания В. п. мн. ч. =

окончания И. п. мн. ч.

(вижу) *рукописи, толпы*



# Имена существительные

относятся	к мужскому, женскому, среднему роду: <i>строитель, метель, ожидание</i>	
изменяются	по числам и падежам: <i>строители, строителей, строителям, метели, метелей, метелям</i>	
в предложении могут быть	любым членом предложения (чаще - подлежащим, дополнением, обстоятельством)	<u><i>Справедливость</i></u> - <u><i>достойное чувство.</i></u> <u><i>Мальчика переполняло</i></u> <u><i>чувство радости.</i></u> <u><i>В квартире было тихо.</i></u>



# Грамматические признаки имени существительного

Учебник – книга

Род      Склонение

Книга – книги

Число

Книга – о книге

Падеж





# Синтаксическая роль

Капля камень точит.

Правда в воде не тонет, в огне не горит.

Азбука – к мудрости ступенька.

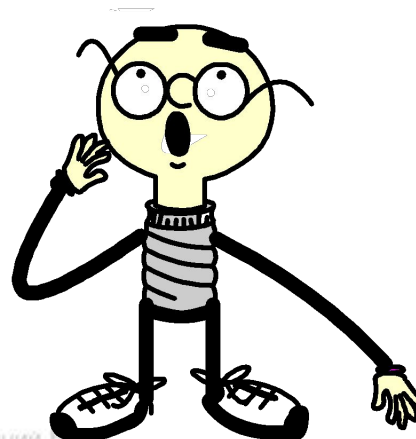


# ЧИСЛО СУЩЕСТВИТЕЛЬНЫХ



Единственное  
( один предмет)

Множественное  
( много предметов)



# Число имён существительных

Большинство существительных имеют формы  
и единственного, и множественного числа:

*река - реки*

*орёл – орлы*

*ведро – вёдра*

*стекло - стёкла*

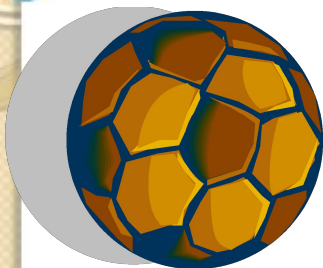
! Некоторые существительные в форме множественного  
числа меняют основу слова:

*человек – люди*

*ребёнок - дети*



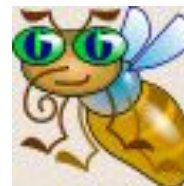
Эти имена существительные соответствуют форме  
и единственного, и множественного числа



**МЯЧ**



**МЯЧИ**



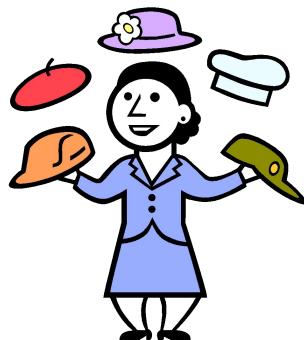
**пчела**



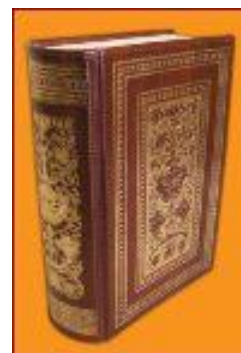
**пчёлы**



**шляпа**



**шляпы**



**книга**



**КНИГИ**

# Имена существительные, употребляющиеся **ТОЛЬКО** в единственном числе

- ✓ названия веществ

*соль, мука, сталь, пыль*

- ✓ названия чувств и действий

*гордость, зависть, плач, смех*

- ✓ названия совокупности предметов

*листва, мошкара, посуда, зверьё*

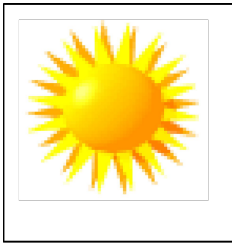
- ✓ некоторые собственные существительные

*Гомель, Дунай*





# Эти имена существительные соответствуют форме единственного числа.



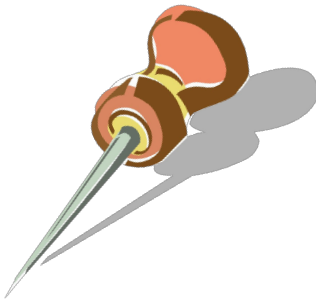
**солнце**



**молоко**



**мясо**



**шило**



**чеснок**



**любовь**



# Имена существительные, употребляющиеся **ТОЛЬКО** во множественном числе

- ✓ названия веществ

*дрожжи, румяна, сливки*

- ✓ названия процессов, действий

*происки, хлопоты, выборы*

- ✓ названия составных или парных предметов

*щипцы, ножницы, шахматы, носилки*

- ✓ некоторые географические названия

*Альпы, Афины, Гималаи*



# Эти имена существительные соответствуют форме **множественного числа**



**плоскогубцы**



**очки**



**ножницы**



**коньки**



**лыжи**




**санки**



# Падеж имён существительных

Именительный падеж (кто? что?)	город <input type="checkbox"/>	рек- <input type="checkbox"/> а	пол- <input type="checkbox"/> е
Родительный падеж (кого? чего?)	город- <input type="checkbox"/> а	рек- <input type="checkbox"/> и	пол- <input type="checkbox"/> я
Дательный падеж (кому? чему?)	город- <input type="checkbox"/> у	рек- <input type="checkbox"/> е	пол- <input type="checkbox"/> ю
Винительный падеж (кого? что?)	город <input type="checkbox"/>	р <sup>э</sup> к- <input type="checkbox"/> у	пол- <input type="checkbox"/> е
Творительный падеж (кем? чем?)	город- <input type="checkbox"/> ом	рек- <input type="checkbox"/> ой	пол- <input type="checkbox"/> ем
Предложный падеж (о ком? о чём?)	(о) город- <input type="checkbox"/> е	(о) рек- <input type="checkbox"/> е	(о) пол- <input type="checkbox"/> е





**Некоторые существительные  
по падежам не изменяются.  
Их мы называем**

**НЕСКЛОНЯЕМЫЕ ИМЕНА  
СУЩЕСТВИТЕЛЬНЫЕ**







какаду



драже



алоэ



ЭСКИМО



кашне



какао



пюре



кенгуру

Нескляночкы  
имени  
сю  
ячмь

# К несклоняемым именам существительным относятся:

✓ многие существительные иноязычного происхождения	<i>заглянуть в кафе</i> <i>съесть порцию <b>филе</b></i> <i>вернуться из <b>Перу</b></i>
✓ фамилии на <i>-о, -ых, -их, -ко, -енко, -аго (-яго), -ово</i>	<i>ехать по улице <b>Жудро</b></i> <i>гостить у <b>Живаго</b></i> <i>поездка к <b>Хитрово</b></i>
✓ фамилии на согласный, обозначающие лиц женского пола	<i>позовите Анну <b>Шиманович</b></i> <i>поздравили Ольгу <b>Майрук</b></i> <i>(но! <b>Сергея Шимановича</b></i> <i><b>Владимира Майрука</b>)</i>
✓ большинство сложносокращённых слов	<i>сотрудничать с <b>ГАИ</b></i> <i>состоять в <b>ООН</b></i>

# Типы склонения имён существительных

Склонение	Род	окончание в И. п. ед. ч.	
1-е склонение	женский род	-а (-я)	<i>сестра, тётя</i>
	мужской род		<i>юноша, судья</i>
2-е склонение	мужской род	(нулевое)	<i>мост, конь</i>
	средний род	-о (-е)	<i>облако, поле</i>
3-е склонение	женский род с основой на мягкий или шипящий согласный	(нулевое)	<i>тень, мель брошь, речь</i>



# Разносклоняемые имена существительные

существительное  
среднего рода  
*дитя*

существительное  
мужского рода  
*путь*

10 существительных  
среднего рода на *-мя*  
*бремя, время, вымя,*  
*знамя, имя, пламя,*  
*семя, темя, племя,*  
*стремя*

# Род склоняемых имён существительных

## мужской род

- 1) нулевое окончание на твердый согласный
- 2) окончания **-А/-Я** (мужской пол)
- 3) нулевое окончание с **Ь** на конце (в Р.п. **-А, -Я**)

мальчик

дядя

конь  - коня

## женский род

- 1) окончания **-А/-Я**
- 2) нулевое окончание с **Ь** на конце (в Р.п. **-И, -Ы**)

дочка

книга

лошадь  – лошади

мозоль  - мозоли

## средний род

- 1) окончания **-О/-Е**
- 2) 10 существительных на **-МЯ**

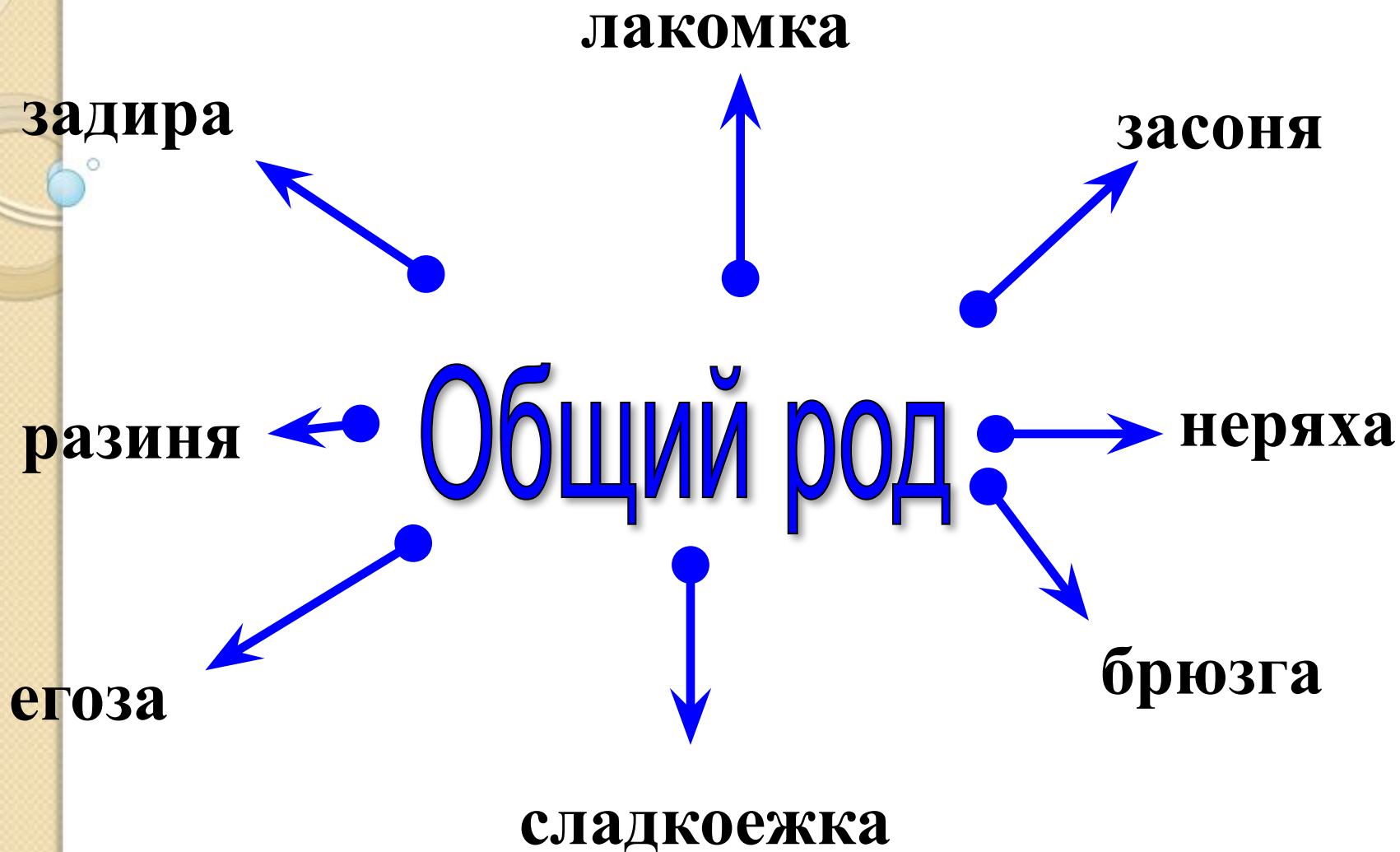
дерево

поле

время







# Имена существительные общего рода

*сластёна*

*злюка*

*зануда*

*грязнуля*

*неженка*

В зависимости  
от пола человека,  
которого они  
обозначают



МОГУТ НАЗЫВАТЬ ЛИЦ  
МУЖСКОГО ПОЛА

МОГУТ НАЗЫВАТЬ ЛИЦ  
ЖЕНСКОГО ПОЛА

В нашей компании *он* главный заводила.

Моя младшая *сестра* — страшная сластёна.





### **ЗАДАНИЕ 3:**

**Найди имена существительные,  
которые можно отнести как к лицам мужского,  
так и женского рода.**

**Старика старуха забранила:  
«Дурачина ты, простофиля!  
Не умел ты взять выкупа с рыбки!  
Хоть бы взял ты с неё корыто,  
Наше-то совсем раскололось».**

# Существительные, употребляющиеся ТОЛЬКО ВО МНОЖЕСТВЕННОМ ЧИСЛЕ

*часы*

*хлопоты*

*шахматы*

*сутки*

*каникулы*

*брюки*

*щипцы*

*ножницы*

! Не имеют рода

! Эти существительные нельзя  
отнести ни к одному из трёх  
родов



# Названия людей по профессии, званию и должности

*хирург  
юрист  
адвокат  
директор  
инспектор*

Это существительные МУЖСКОГО РОДА  
*Опытн**ЫЙ** хирург отложил операцию.*

Они могут обозначать лиц женского пола,



при этом

ГЛАГОЛЫ-СКАЗУЕМЫЕ употребляются в форме **женского рода**,

ПРИЛАГАТЕЛЬНЫЕ-ОПРЕДЕЛЕНИЯ и МЕСТОИМЕНЯ-ОПРЕДЕЛЕНИЯ,  
относящиеся к таким существительным, употребляются в форме **мужского  
рода**

*Опытн**ЫЙ** экономист Павлова проверил**А** расчёты.*



## **ЗАДАНИЕ 4:**

**Поставь в нужной форме имена  
прилагательные и глаголы  
прошедшего времени:**

*Интересн... экскурсовод Иванова  
рассказал... нам о строительстве  
Саянского острога.*



# Род несклоняемых существительных

<b>Одушевлённые</b>	<b>Неодушевлённые</b>
<p>Относятся к <b>мужскому роду</b>:</p> <ul style="list-style-type: none"><li>- если обозначают лиц мужского пола <i>маэстро, месье</i></li><li>- если обозначают животных <i>пони, какаду</i></li></ul> <p><b>Исключения:</b> <i>цеце (ж. р.), иваси (ж. р.), калибри (ж.р.)</i></p>	<p>Относятся к <b>среднему роду</b></p> <p><i>такси, шоссе, метро</i></p> <p><b>Исключения:</b></p> <p><i>кольраби (ж. р.)</i> <i>авеню (ж. р.)</i> <i>пенальти (м. р.)</i> <i>кофе (м. р.)</i></p>
<p>Относятся к <b>женскому роду</b>:</p> <ul style="list-style-type: none"><li>- если обозначают лиц женского пола <i>мадам, фрау, пани, мисс</i></li></ul>	

# Род неизменяемых собственных географических названий



зависит от рода нарицательных существительных, обозначающих эти географические объекты

*Токио* (город) - м. р.

*Онтарио* (озеро) - ср. р.

*Миссисипи* (река) - ж. р.



# Род аббревиатур (сложносокращённых слов)



совпадает с родом главного (стержневого) слова  
в расшифрованном названии

**ТЮЗ** (Театр юного зрителя) - *м. р.*

**ООН** (Организация Объединённых Наций) - *ж. р.*

**ПТУ** (профессионально-техническое училище) - *ср. р.*



Внимание!

**ЗАДАНИЕ 5:** проверь себя – определи род данных ниже существительных:

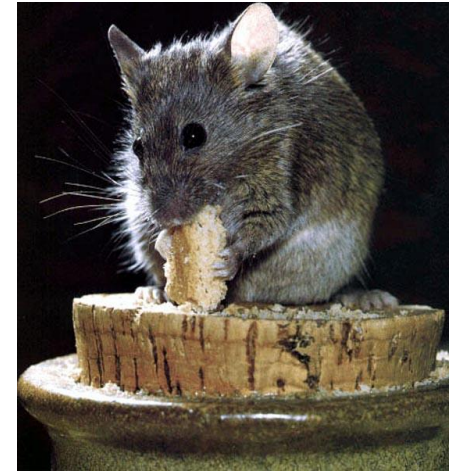


папа

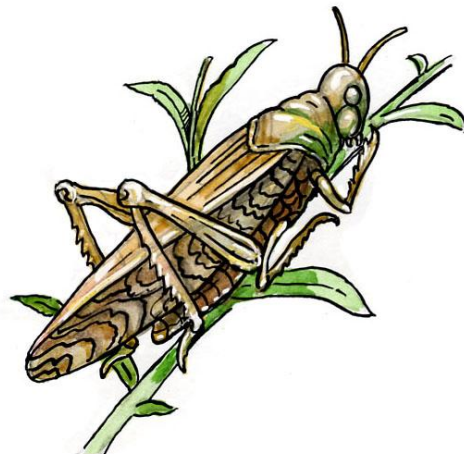
мама



конь



мышь



мсье и мадам  
кузнечик



# ***ОРФОГРАММЫ***

*(они есть в «Информационном блоке»  
отдельным файлом*



# МЯГКИЙ ЗНАК ПОСЛЕ ШИПЯЩИХ

• ПИШЕТСЯ



Женский род

■ НЕ ПИШЕТСЯ



Мужской род



Множественное число  
родительный падеж



# Правописание суффиксов существительных **-ик-** и **-ек-**

Если при склонении слова

гласный в суффиксе  
сохраняется,  
↓  
пишется суффикс **-ик-**

*домик - домика*  
*столлик - столика*

гласный в суффиксе  
не сохраняется,  
↓  
пишется суффикс **-ек-**

*кусочек - кусочка*  
*листочек - листочка*

В суффиксе **-чик-** всегда пишется буква **и**: *пенальчик, телефончик*

# Правописание суффиксов существительных **-чик**, **-щик**

В суффиксе существительных **-чик** (**-щик**) после букв **д - т, з - с, ж** пишется буква **ч**:

*обход**чик**, смаз**чик**, перебеж**чик***

В остальных случаях пишется буква **щ**:

*заговор**щик**, набой**щик**, проценти**щик***



# Слитное и раздельное написание *не* с именами существительными

*не* пишется  
со словом  
слитно

1. Существительное образовано с помощью *не*:  
*недруг* ← *друг*, *несчастье* ← *счастье*.  
К слову можно подобрать синоним без *не*:  
*недруг - враг, несчастье - горе, беда*
2. Существительное не употребляется без *не*:  
*ненастье, недоумение, небылица*

*не* пишется  
со словом  
раздельно

1. В предложении есть противопоставление:  
*В этом деле важна не сила, а хитрость.*
2. В предложении логически подчёркивается отрицание:  
*Я не врач и не могу вам помочь.*



# Слитное и дефисное написание сложных существительных с компонентом **пол-**

Если корень слова  
начинается

- с гласной буквы
- с прописной буквы
- с буквы л

корень **пол-** пишется со  
словом через дефис

(*пол-арбуза, пол-Минска,  
пол-лимона*)

Исключение: *поллитровка*

Если корень слова  
начинается

- с любой другой строчной  
буквы

корень **пол-**  
пишется со

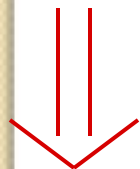
словом СЛИТНО

(*полмира, полгода, полишага*)



# Помните!

прилагательное  
пол существительное



Если между *пол* и существительным  
стоит прилагательное (или другое определение),

*пол* является самостоятельным словом  
и пишется раздельно:

*пол Австралийского континента*  
*пол чёрствой булки.*



# Сложные существительные с компонентом *полу-*

Сложные существительные с компонентом  
*полу-*

всегда пишутся

слитно!

*полуостров, полумесяц, полукруг,  
полуэтаж, полушубок*



# Предложный падеж имён существительных

Имена существительные на **-ИЙ, -ИЯ, -ИЕ** в предложном падеже единственного числа имеют окончание **-И**:

*планетарий - в планетарии*  
*Смятение - в смятении*  
*Мария - о Марии*

Все остальные существит. 1-го и 2-го склонения имеют в предложном падеже единственного числа окончание **-Е**:

*лагерь - в лагере*  
*смятение - в смятении*  
*Дарья - о Дарье*

