

- Первое упоминание местности «Пермь» датировано **1263 г.**
- **В конце XV-XVI вв.** Пермь Великая (Чердынь) стала базой освоения новых природных богатств
- Официально в состав Московского государства Пермь Великая вошла **26 июня 1472 г.**

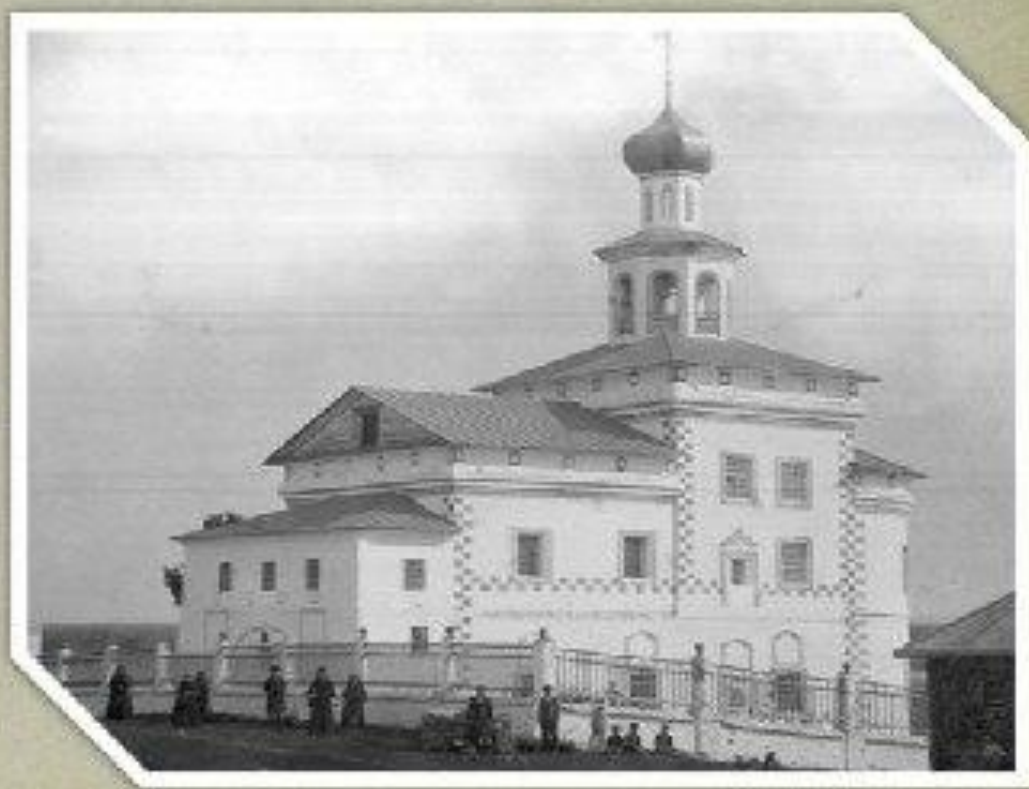


- Первое упоминание в русских летописях о городе Чердыни относится к **1451 г.**
- **В 1535 г.** Чердынь официально признана городом и становится центром Перми Великой.

Воскресенский собор и Преображенская церковь г. Чердынь Фотография. Б/д.

Первые христианские храмы начали строить в
Чердыни в 1462-1463 г.

От Чердыни
начиналась
дорога – древний
путь через Урал
и Западную
Сибирь.



Иванно-Богословский монастырь. г.Чердынь.
Фотография. Б/д.
ГКБУ «ГАПК». Ф.р-1327. Оп. 1. Д. 178.

В 1613 г. центр воеводства был переведен в
Соликамск.



Дом воеводы в Соликамске.

Фотография. Б/д.

ГКБУ «ГАПК». Ф.ф-80. Оп. 61п. Д. 10070.

По указу Петра I от 29 мая 1719 года территория Перми Великой была включена в Соликамскую (Соль-Камскую) провинцию с центром в городе Соликамске.



г.Соликамск. Соборная площадь и р.Усолка. Фотография. Б/д.

ГКБУ «ГАПК». Ф.р-973.Оп.1.Д.1036.Л.1.

В 1720 году на высоком берегу реки Камы при впадении в нее речки Егошихи управляющим Уральскими казенными заводами Василием Никитичем Татищевым было выбрано место для строительства нового казенного завода.



В.Н. Татищев.
Портрет. Б/д.
ГКБУ «ГАПК». Ф.ф-2. Оп. 2п. Д. 142.



Завод и населенный пункт строились по заранее составленному плану В.Н. Татищева.

Поселок Егошиха.
ГКБУ «ГАПК». Из новых поступлений.



Егошихинский завод.
ГКБУ «ГАПК». Из новых поступлений.

Панорама местности Егошихи.



Фотография.
[Нач. XX в.]

Ф.ф-24. Оп.24н. Д.219.

Первым каменным зданием стало
здание завода.

Петропавловский собор.



Фотография. Б/д.

ГКБУ «ГАПК». Ф.р-1789. Оп.1. Д.118.



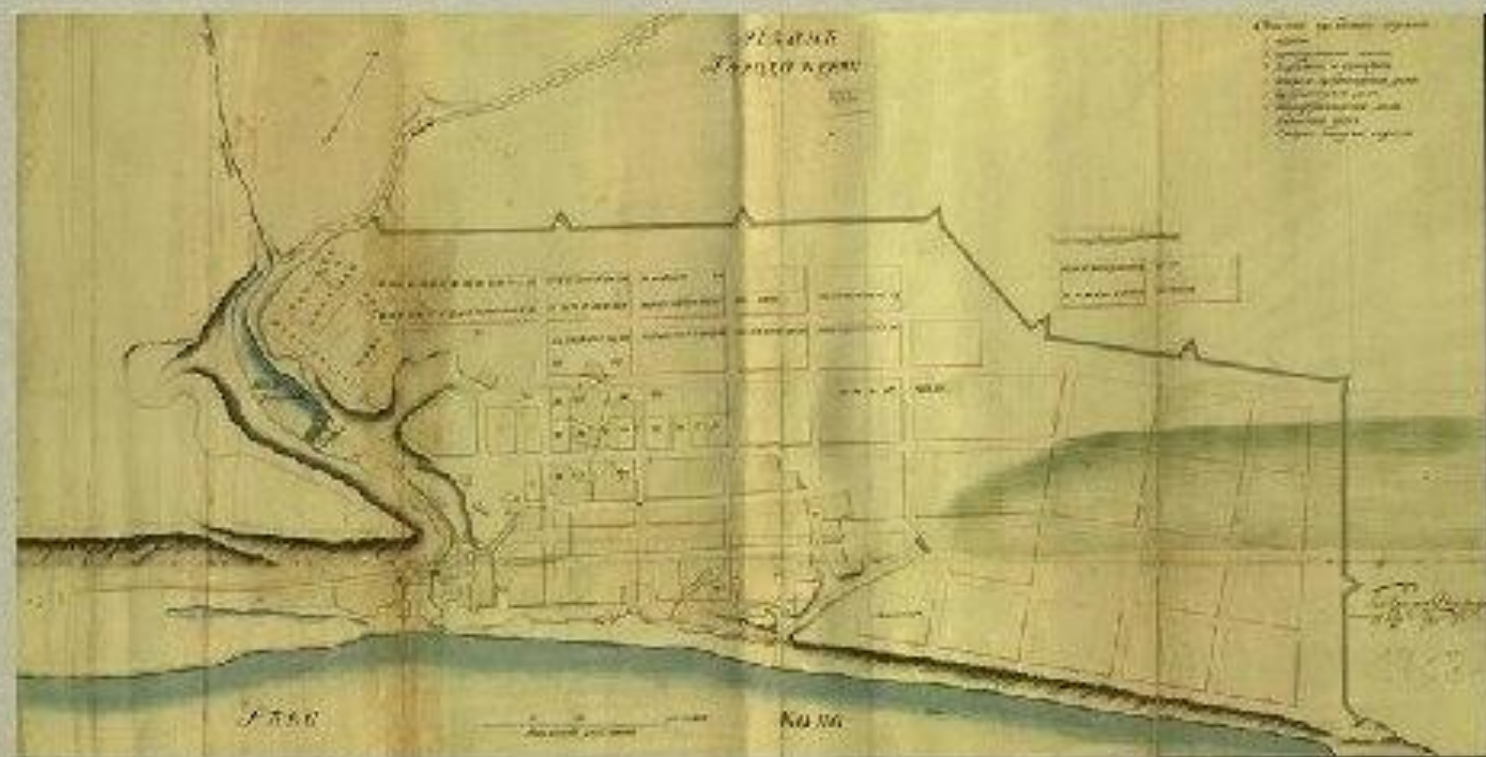
Набережная р.Ирень в г.Кунгуре

Фотография. Б/д.

ГКБУ «ГАПК». Ф.р-1779.Оп.1.Д.91.

В 1737 году центр
провинции
переведен из
города
Соликамска в
город Кунгур.

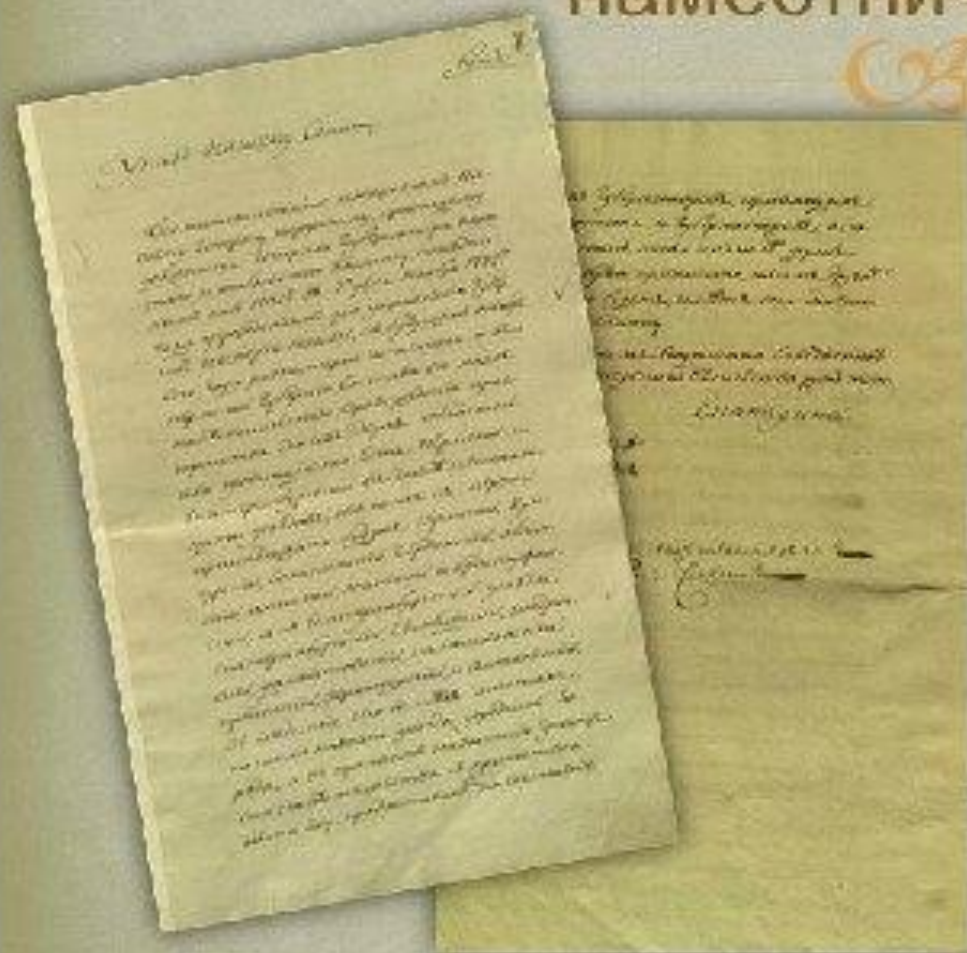
В 1780 г. Указом императрицы Екатерины II
поселение Егошихинский завод было
провозглашено губернским городом Пермь



План г. Перми. 1782 г.

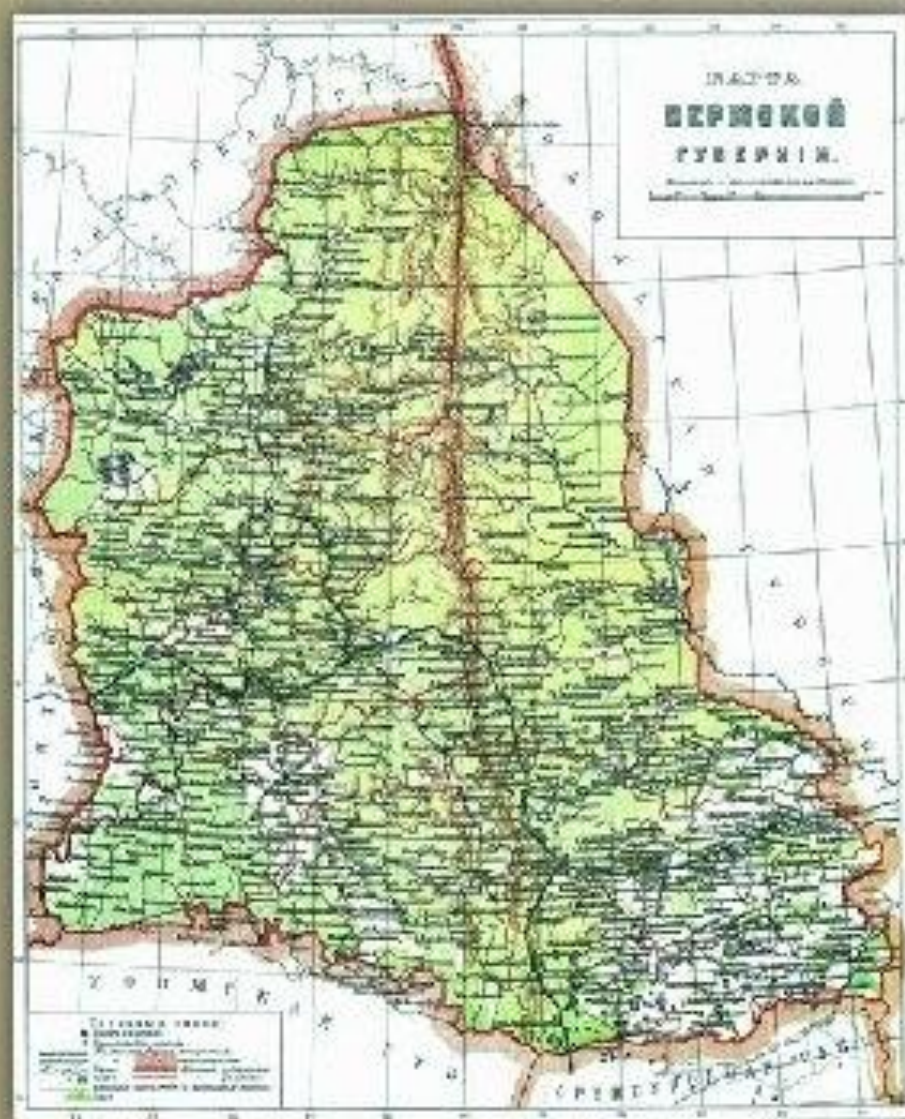
ГКБУ «ГАПК». Ф. 35. Оп. 1. Д. 214.

Указ Екатерины II от 27 января 1781 г. «Об учреждении Пермского наместничества».



**Пермское наместничество
включало 16 уездов:**

Пермский, Кунгурский,
Соликамский, Чердынский,
Обвинский, Оханский,
Осинский, Красноуфимский,
Екатеринбургский, Челябинский,
Шадринский, Далматовский,
Камышловский, Ирбитский,
Верхотурский, Алапаевский.



Пермская губерния
занимала площадь в
291 тыс. кв. верст и
была одной из
крупнейших в
России.

Карта Пермской губернии. Тип. экз. Б/д.
ГКБУ «ГАПК», Ф. 716. Оп. 5. Д. 86. Л. 1.



Бронзовое кольцо-календарь

Здесь
изображены
девять животных
- лиса, выдра,
лось, олень,
росомаха,
горноста
северный
медведь, куница
и белка .

Жизнь наших
предков зависела
от охоты. Она
кормит, дает
возможность
торговать.



Вот эти шаманские изображения, чудские образки, культовое литье металлопластика III–XII в. н.э. нашли в нашем крае на месте древних чудских городищ.