

Шахматы в школе

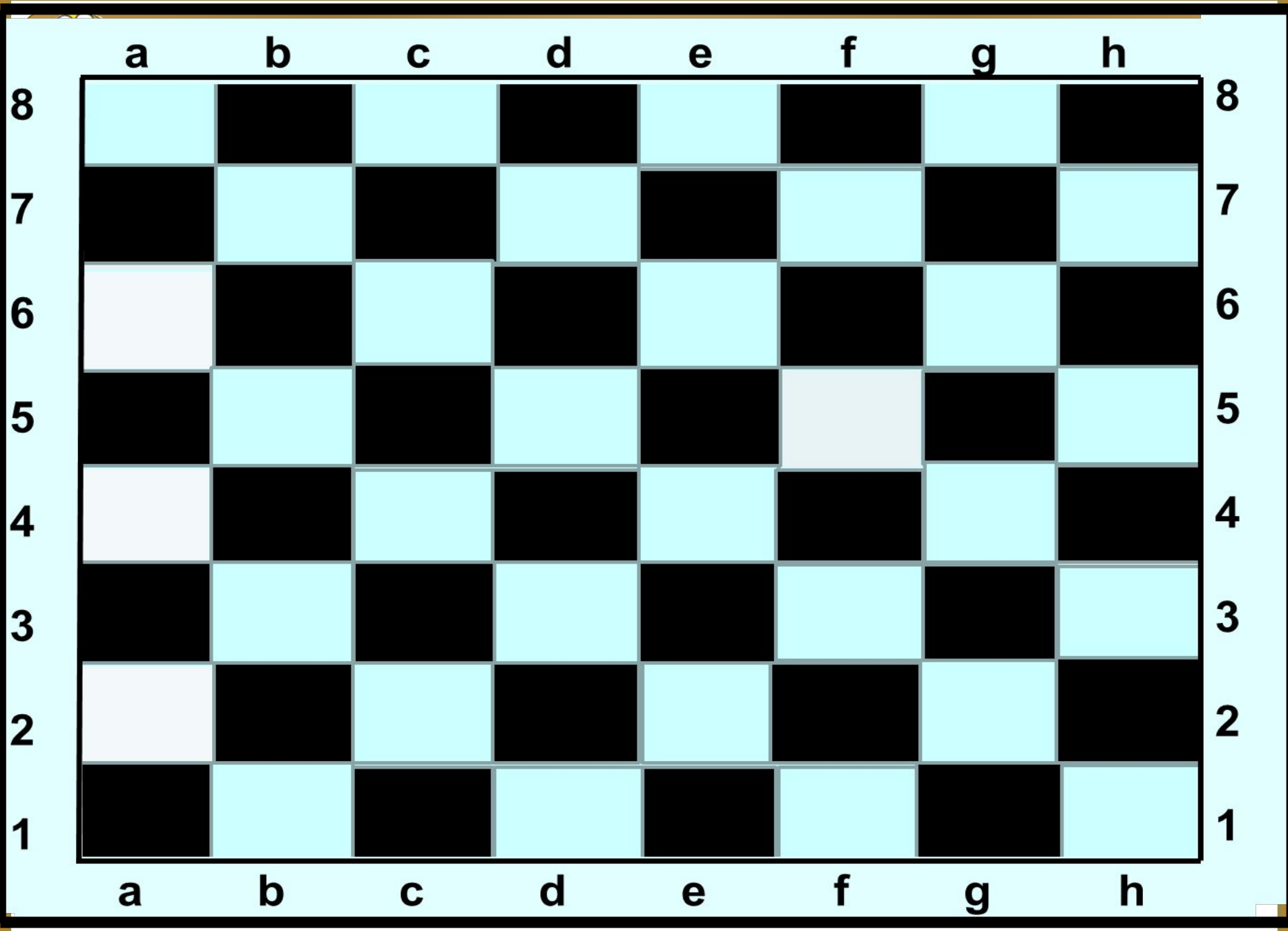




Индия
2000 лет
Чатуранга
4 игрока
Партнеры
Шах
Мат
Король
Конец

В
Шахматном
Королевстве





a b c d e f g h

8	Black	White	Black	White	Black	White	Black	8
7	White	Black	White	Black	White	Black	White	7
6	Black	White	Black	White	Black	White	Black	6
5	White	Black	White	Black	White	Black	White	5
4	Black	White	Black	White	Black	White	Black	4
3	White	Black	White	Black	White	Black	White	3
2	Black	White	Black	White	Black	White	Black	2
1	White	Black	White	Black	White	Black	White	1

a b c d e f g h



Мы знаем

шахматное поле

горизонталь

вертикаль

шахматная нотация

начальная позиция



Шахматный словарь

- Шахматная партия складывается из ходов.
- Ход – перемещение фигуры на свободное поле, взятие.
- В начальной позиции первый ход всегда делают белые.
- Невозможный ход - ход, выполненный с нарушением правил.



Загадка

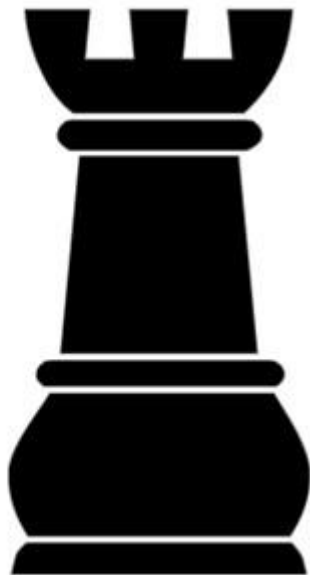
Мы могли на ней бы плыть
С русским князем по воде,
Но позволено ходить
И по клеточкам...

ладье





Ладья





Интересные факты

НаТ



INDIAN CHARIOT

8143
2 x M
3/72 SCALE

КОЛЕСНИЦЫ - ЛАДЬИ





фигура черная ладья



фигура белая ладья



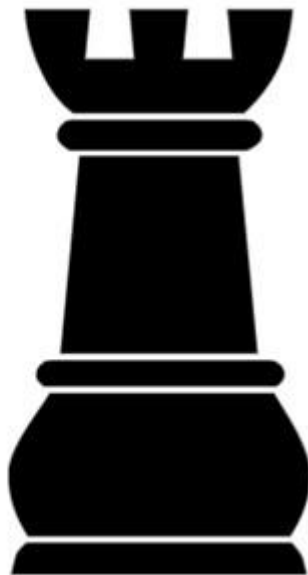
Фигура "Ладья"

вес: 235,0 г
высота: 115 мм
серебро 875°
мрамор белый
золочение 585°





Ладья



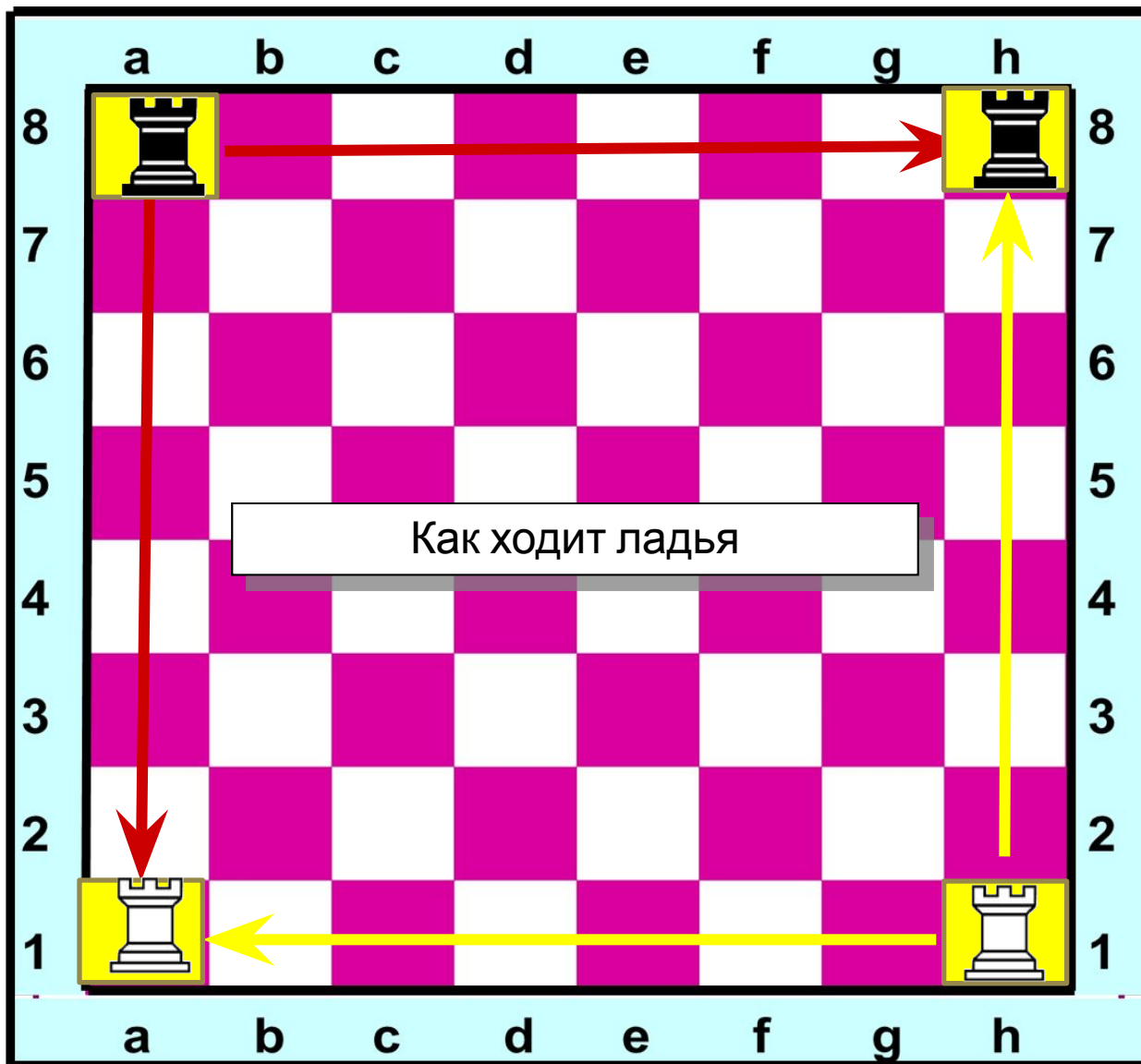
Ладья – самая
«прямолинейная»
фигура

Местоположение ладьи в начальном положении



Белые ладьи a1 и h1
Черные ладьи a8 и h8

Ладьи очень храбрые, но не слишком хитрые. Они ходят только по линиям горизонтали и вертикали, на любое количество полей.
Ход ладьи из начального положения





Ход Ладьи

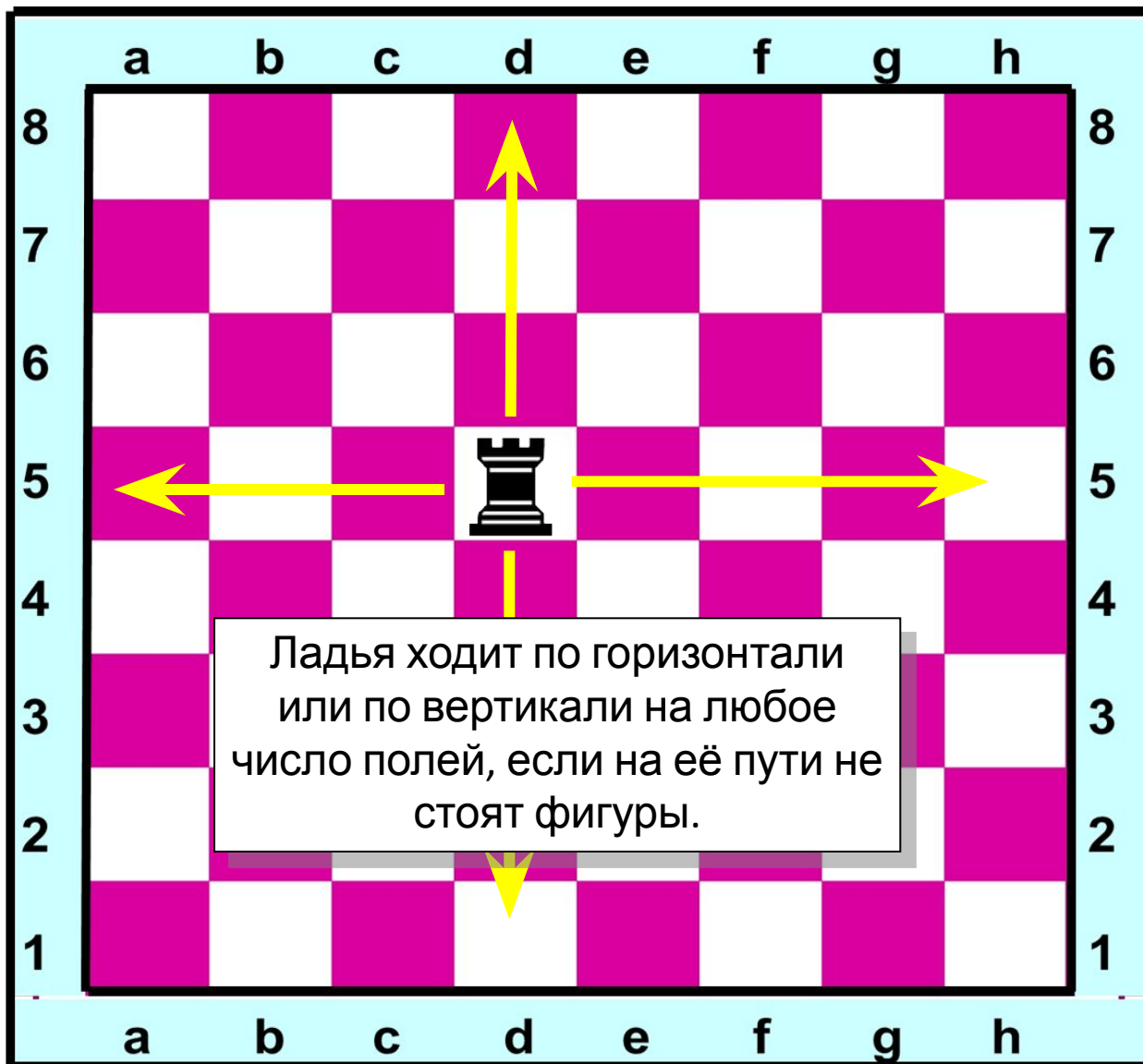
Как ходит ладья?

Так вот, где бы ни стояла ладья, она может перейти на любую клетку своей линии.

Видимо, ладья упряма, если ходит только прямо, не петляет – прыг да скок, не шагнёт наискосок.

Так от края и до края может двигаться она. Это башня боевая неуклюжа, но сильна.

Шаг тяжёлый у ладьи, в бой её скорей веди!



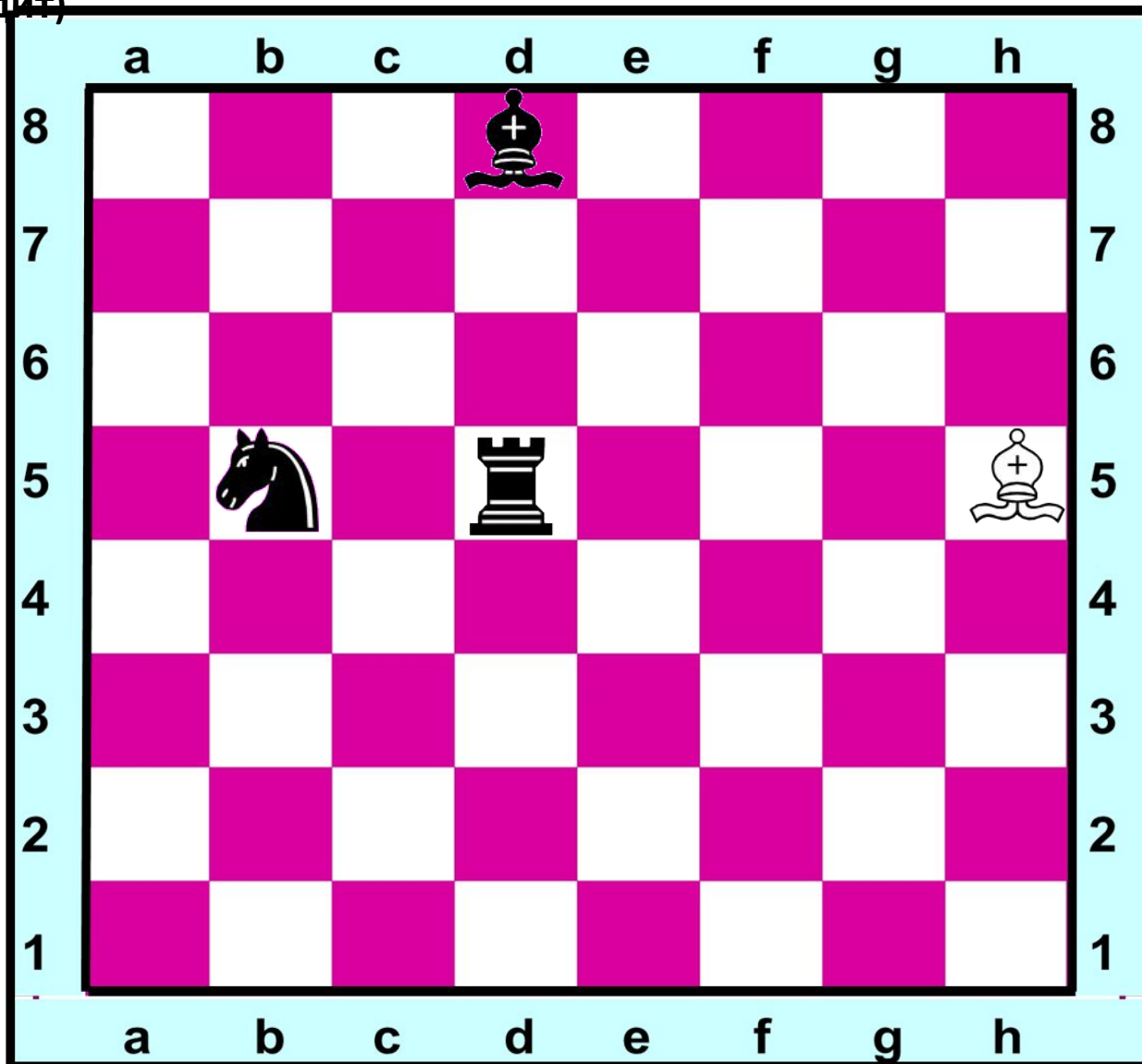


Ход Ладьи

Как ходит ладья? (по Гор. Верт.) Как рубит ладья? (также как и ходит)



Но если ладья при движении упрётся в край доски или другую фигуру своего цвета, ей придётся остановиться, а если на фигуру партнера, то может ее рубить. Ладья берёт любую фигуру партнера, стоящую на одной с ней линии.





Проверь себя



Диаграмма 1

1. Ладья b3
2. Ладья d3
3. Ладья d7
4. Ладья f7



Проверь себя



Диаграмма 2

1. Ладья a6
2. Ладья a2
3. Ладья d2
4. Ладья d5
5. Ладья h5

Рефлексия

Выбери вариант соответствующий твоим ощущениям после сегодняшнего занятия.

1. Я все знаю, понял и могу объяснить другим!
2. Я все знаю, понял, но не уверен, что смогу объяснить другим!
3. У меня остались некоторые вопросы.



Отрази свое настроение смайликом.

