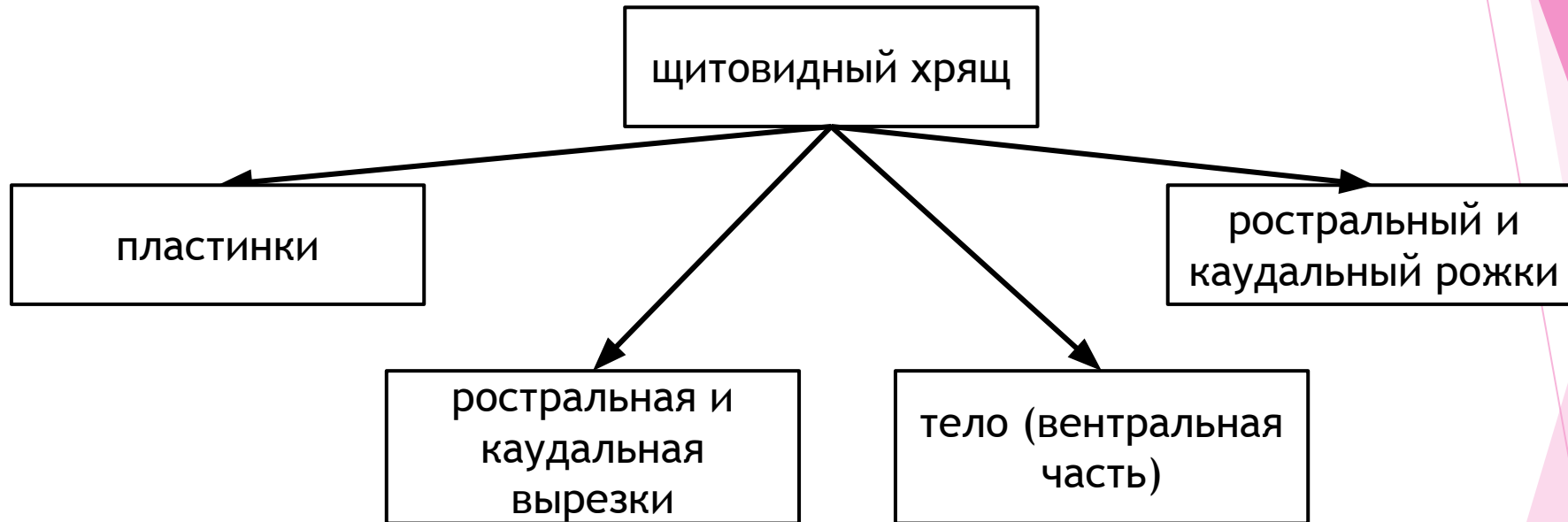


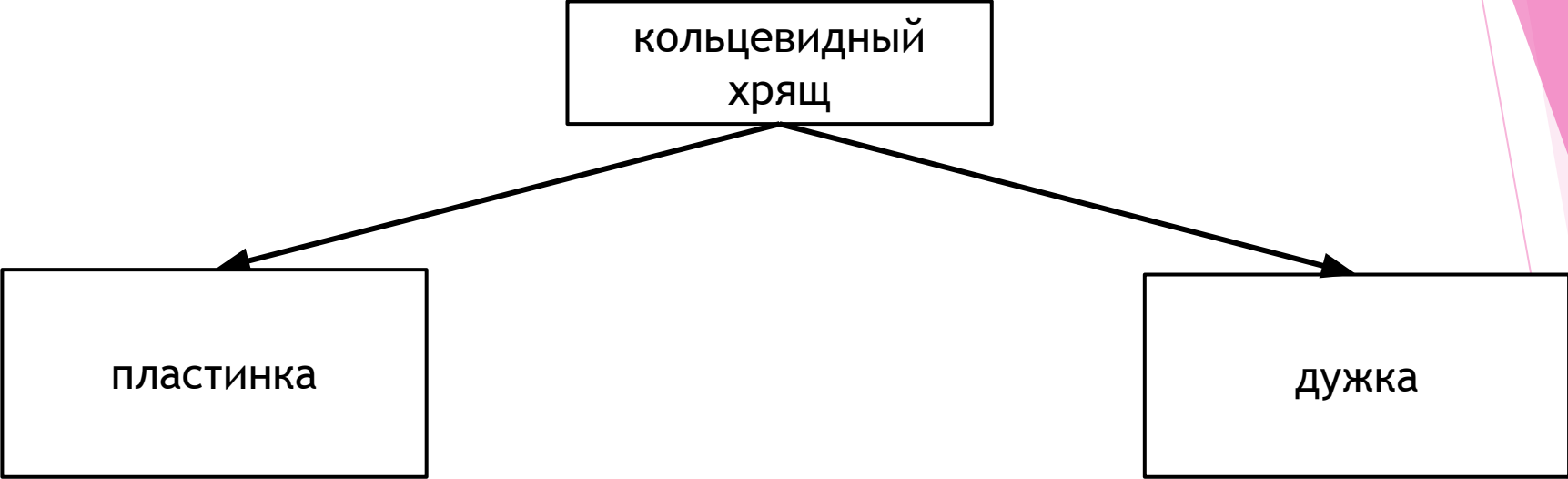
Тема 7. Строение и видовые особенности воздухопроводящих путей

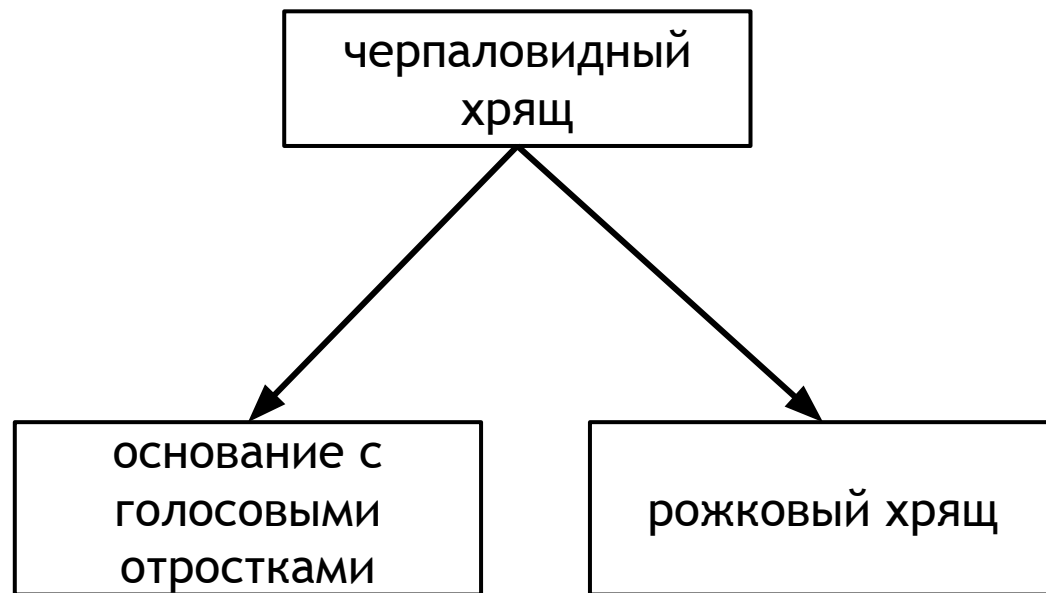
- ▶ **Видовые особенности носа**
- ▶ **Крупный рогатый скот** - имеется носогубное зеркало (лишено волос, усеяно многочисленными серозными железами, вследствие чего оно всегда влажное и холодное), носовая перегородка не разграничивает полностью задний отдел носовой полости, поэтому вентральные носовые ходы сообщаются
- ▶ **Лошадь** - носовое зеркало отсутствует, на боковых участках ноздрей нет хрящей, на боковой стенке дорсальной части имеется дивертикул, он выстлан кожей с волосами, носонебный канал с возрастом зарастает, сильно развиты венозные сплетения подслизистой
- ▶ **Свинья** - есть хоботок с носовым зеркалом, вентральные носовые ходы сообщаются
- ▶ **Собака** - имеется носовое зеркало, чаще всего пигментировано, посередине проходит борозда

Строение хрящей гортани



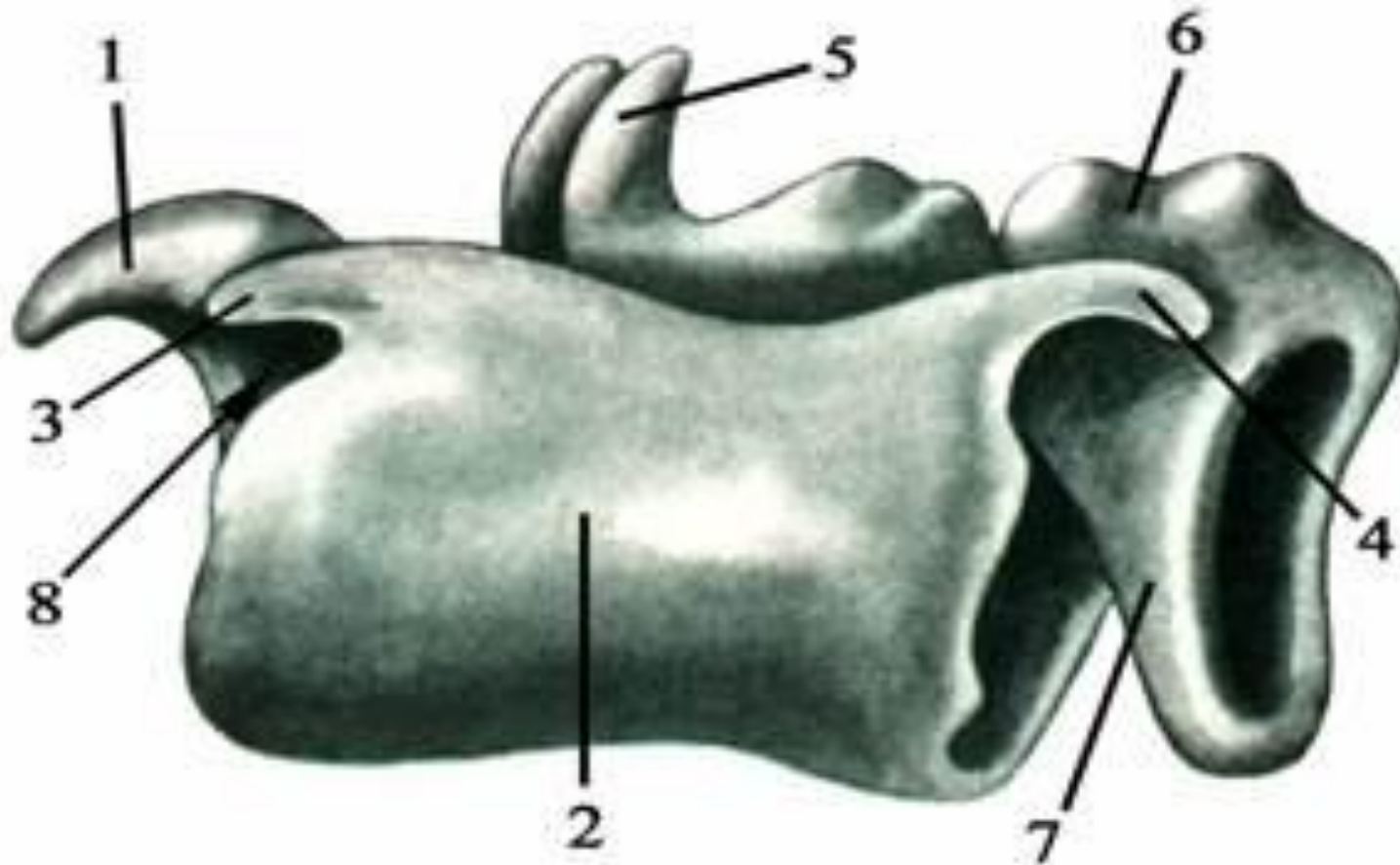
Каудальные рожки соединяются с кольцевидным хрящом
Ростральные с большими рожками подъязычной кости





К голосовым отросткам присоединяются голосовые связки и мышцы



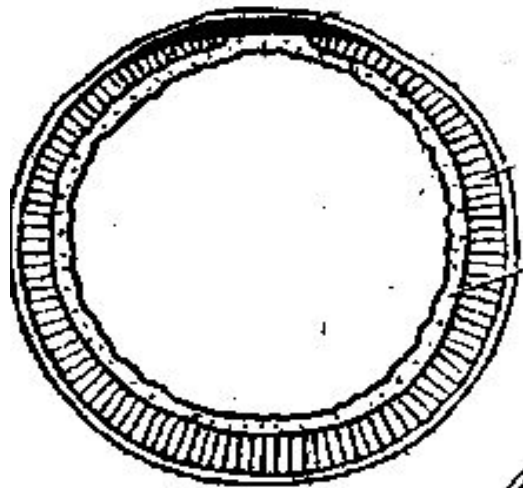


Гортань крупного рогатого скота

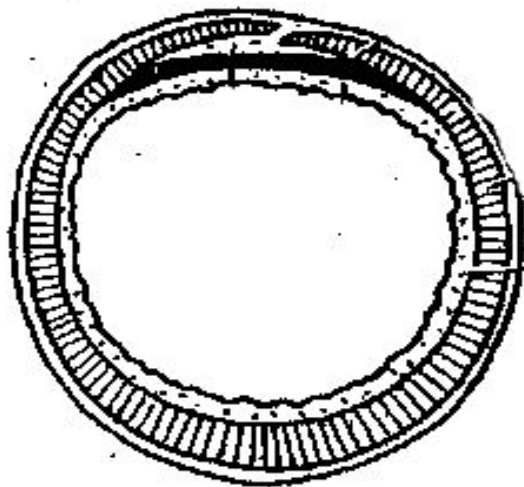
1 – надгортанный хрящ; 2 – щитовидный хрящ; 3 – краниальные рожки щитовидного хряща; 4 – каудальные рожки щитовидного хряща; 5 – рожковый отросток черпаловидного хряща; 6 – пластинка кольцевидного хряща; 7 – дужка кольцевидного хряща; 8 – щитовидная вырезка.

- ▶ Видовые особенности гортани
- ▶ **Крупный рогатый скот** - нет каудальной вырезки щитовидного хряща, боковые пластинки щитовидного хряща прямоугольной формы, пластинка и дужка кольцевидного хряща образуют острый угол, надгортанник овальной формы
- ▶ **Лошадь** - дужка кольцевидного хряща расположена перпендикулярно к пластинке. Тело щитовидного хряща имеет глубокую щитовидную каудальную вырезку. Пластинки щитовидного хряща имеют ромбовидную форму. Надгортанный хрящ характерен вытянутой треугольно-листовидной формой и наличием маленьких клиновидных хрящей, отходящих вправо и влево от его основания.
- ▶ **Свинья** - гортань относительно длинная. Дужка кольцевидного хряща расположена косо по отношению к пластинке. Щитовидный хрящ, как и гортань в целом, длинный. Передние рожки хряща и щитовидная вырезка отсутствуют. Надгортанный хрящ широкий округлый.
- ▶ **Собака** - гортань короткая и широкая. Надгортанный хрящ ромбовидной формы. У его утолщенного основания – стебелька – справа и слева располагаются клиновидные хрящи, соединенные связками с черпаловидными хрящами.

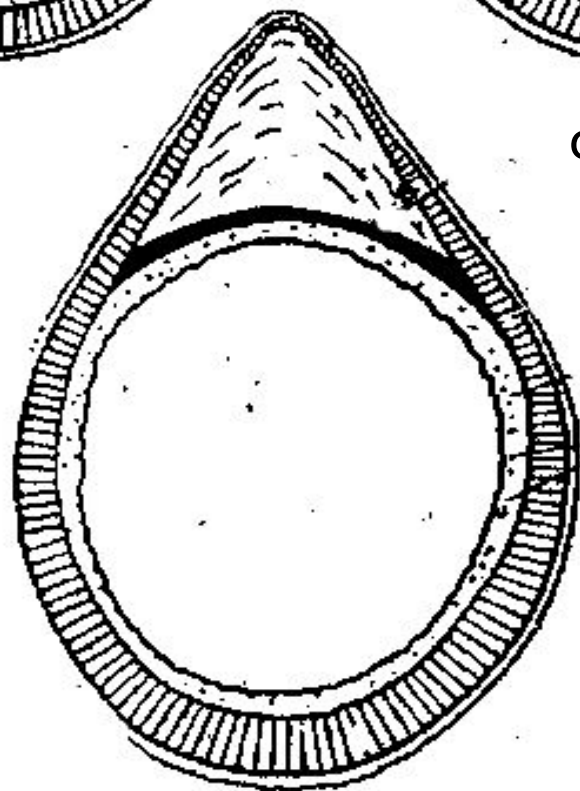
- ▶ Видовые особенности трахеи
- ▶ **Крупный рогатый скот** - трахея сжата с боков. Ее дорсальный заостренный край имеет вид гребня, который формируется свободными концами трахейных колец. Количество колец - 46-50. Бифуркация приходится на уровень 5-го грудного позвонка. До бифуркации с правой стороны от трахеи отходит крупный трахеальный бронх.
- ▶ **Лошадь** - трахея несколько сжата в дорсовентральном направлении. Ее кольца в количестве 48-60 имеют поперечно-овальную форму, свободными концами налегают друг на друга и прочно соединены кольцевой связкой. Бифуркация приходится на уровень 5-6-го грудных позвонков.
- ▶ **Свинья** - в трахеи насчитывается 32-36 колец округлой формы, свободные концы которых подходят к друг на другу. Трахейные мышцы проходят под слизистой оболочкой у мест соединения колец. Бифуркация приходится на уровень 4-5-го грудных позвонков. До бифуркации отходит трахеальный бронх.
- ▶ **Собака** - 36-46 колец, свободные концы последних не доходят друг до друга. Бифуркация приходится на уровень 4-го грудных позвонка, трахейная мышца лежит сверху свободных концов колец.



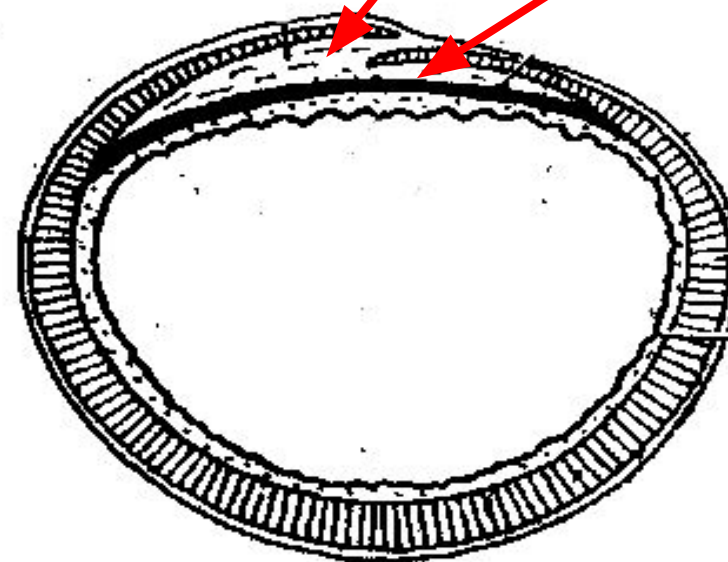
собаки



свиньи



КРС



лошади

поперечная
связка

трахейная
мышца