

Понятие компьютерных сетей

Компьютерная сеть



мэйнфрейм

Компьютерные сети можно классифицировать

- ✓ по области действия
- ✓ топологии
- ✓ архитектуре (технологии)
- ✓ способу администрирования.

Компьютерные сети можно классифицировать

- ✓ по области действия
- ✓ топологии
- ✓ архитектуре (технологии)
- ✓ способу администрирования.

Классификация по области действия учитывает размер территории, охваченный сетью, и размер сети. Тип сети в некоторой степени зависит от ее размера, т.е. от количества подключенных компьютеров и пользователей.

типы сетей:

- Локальные (Local Area Network – LAN);
- Городские (Metropolitan Area Network – MAN);
- Глобальные (Wide Area Network – WAN).

Компьютерные сети можно классифицировать

- ✓ по области действия
- ✓ топологии
- ✓ архитектуре (технологии)
- ✓ способу администрирования.

Ethernet

Token Ring

Беспроводные

глобальных сетей – DSL, Frame Relay, X.25, ATM.

Компьютерные сети можно классифицировать

- ✓ по области действия
- ✓ топологии
- ✓ архитектуре (технологии)
- ✓ способу администрирования.**

Клиент

В больших сетях выделенный сервер, как правило, выполняет только одну определенную функцию:

Файловым сервером

Серверы приложений

Серверы электронной почты

Прокси-серверы

Терминальные серверы

Доме

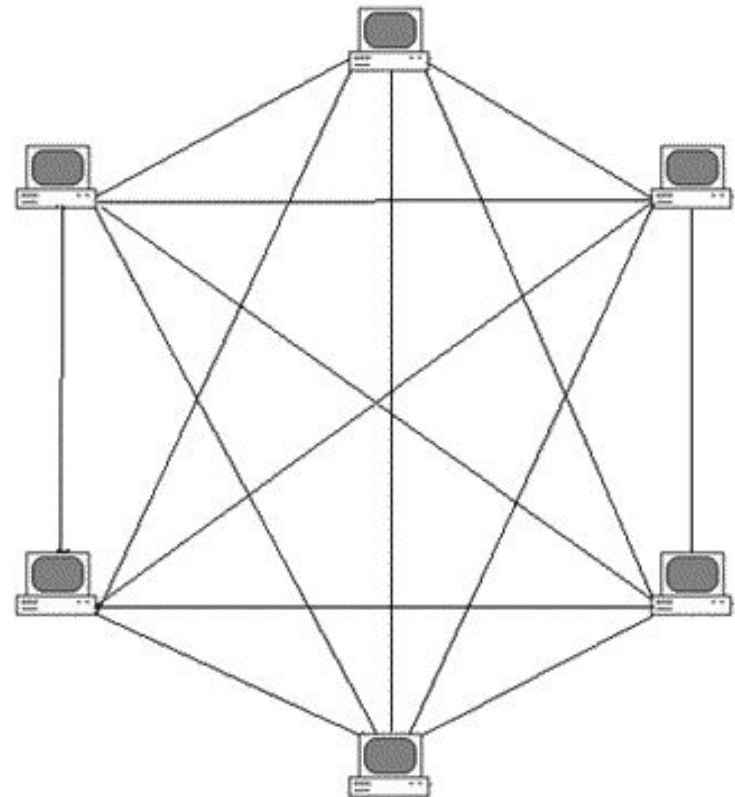
н

2. Топология связей в компьютерных сетях

- ✓ Полносвязная топология
- ✓ Ячеистая топология
- ✓ Общая шина
- ✓ Кольцевая топология
- ✓ Топология звезда и Иерархическая звезда
- ✓ Смешанная топология

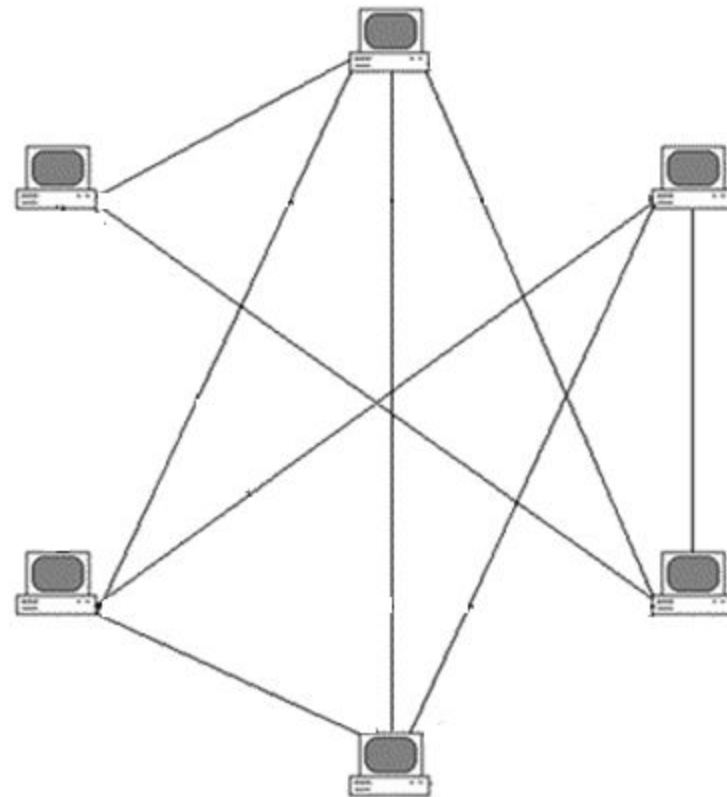
2. Топология связей в компьютерных сетях

- ✓ Полносвязная топология
- ✓ Ячеистая топология
- ✓ Общая шина
- ✓ Кольцевая топология
- ✓ Топология звезда и Иерархическая звезда
- ✓ Смешанная топология



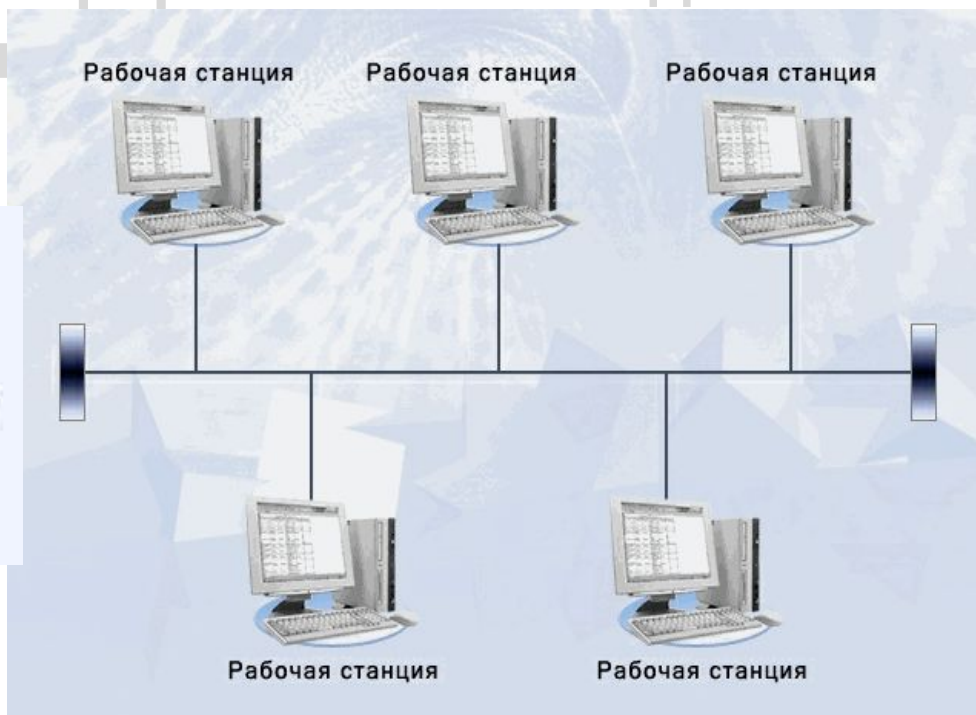
2. Топология связей в компьютерных сетях

- ✓ Полносвязная топология
- ✓ **Ячеистая топология**
- ✓ Общая шина
- ✓ Кольцевая топология
- ✓ Топология звезда и Иерархическая звезда
- ✓ Смешанная топология



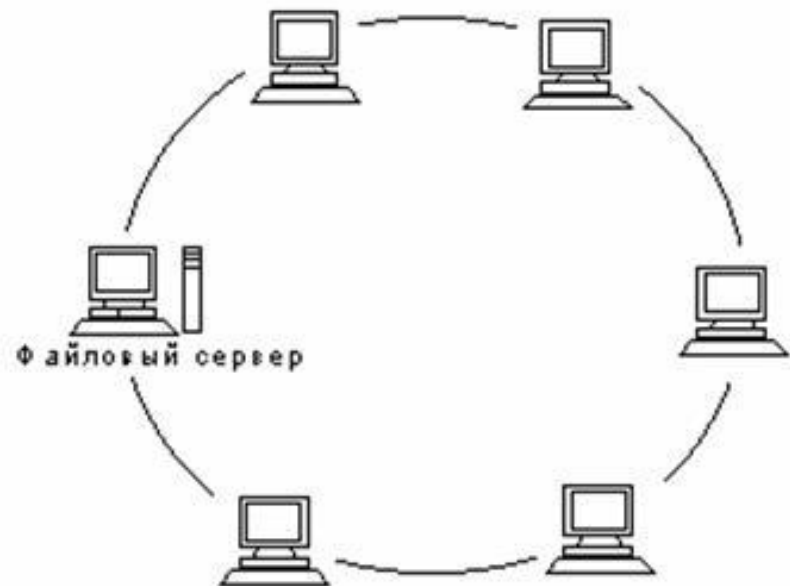
2. Топология связей в компьютерных сетях

- ✓ Полносвязная топология
- ✓ Ячеистая топология
- ✓ **Общая шина**
- ✓ Кольцевая топология
- ✓ Топология звезда и Иерархическая звезда
- ✓ Смешанная топология



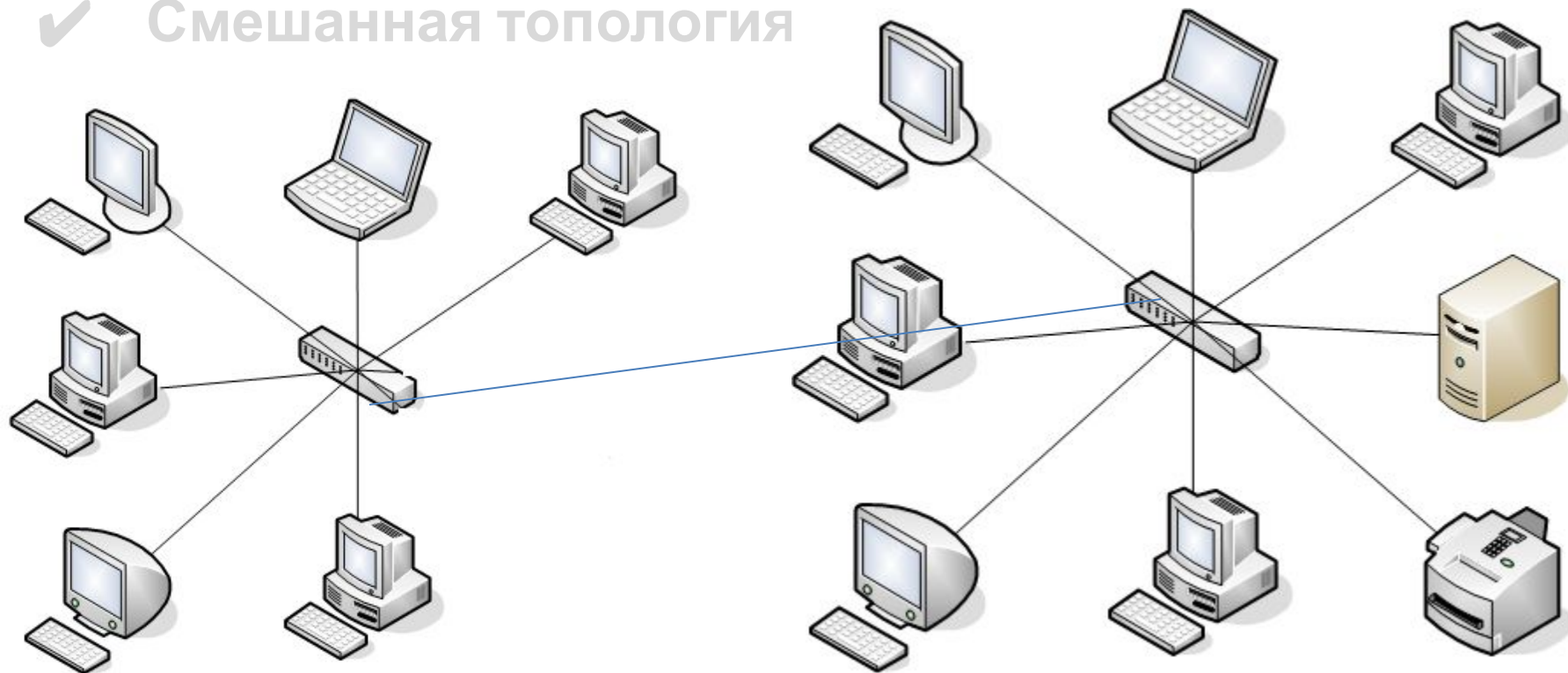
2. Топология связей в компьютерных сетях

- ✓ Полносвязная топология
- ✓ Ячеистая топология
- ✓ Общая шина
- ✓ **Кольцевая топология**
- ✓ Топология звезда и Иерархическая звезда
- ✓ Смешанная топология



2. Топология связей в компьютерных сетях

- ✓ Полносвязная топология
- ✓ Ячеистая топология
- ✓ Общая шина
- ✓ Кольцевая топология
- ✓ Топология звезда и Иерархическая звезда**
- ✓ Смешанная топология



2. Топология связей в компьютерных сетях

- ✓ Полносвязная топология
- ✓ Ячеистая топология
- ✓ Общая шина
- ✓ Кольцевая топология
- ✓ Топология звезда и Иерархическая звезда
- ✓ **Смешанная топология**

