

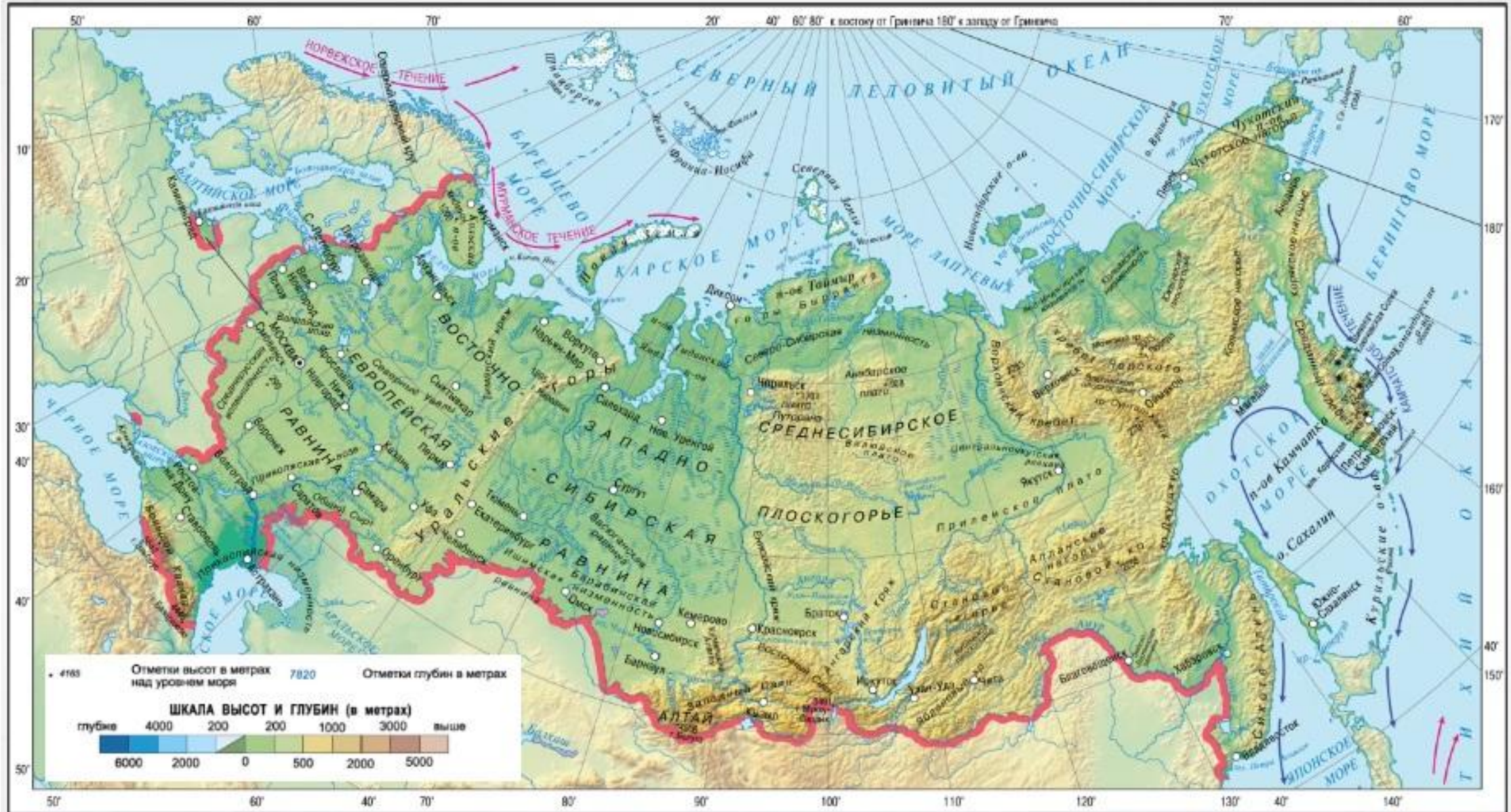


Изображение земной поверхности на плоскости.

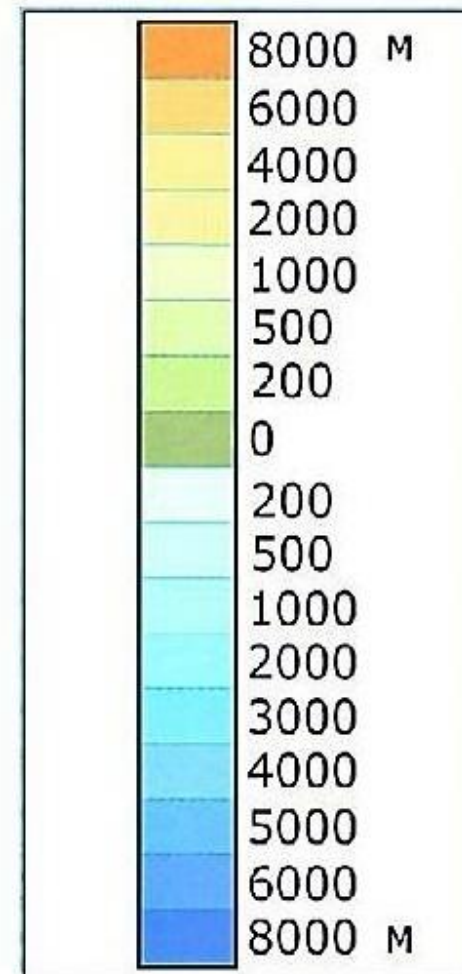
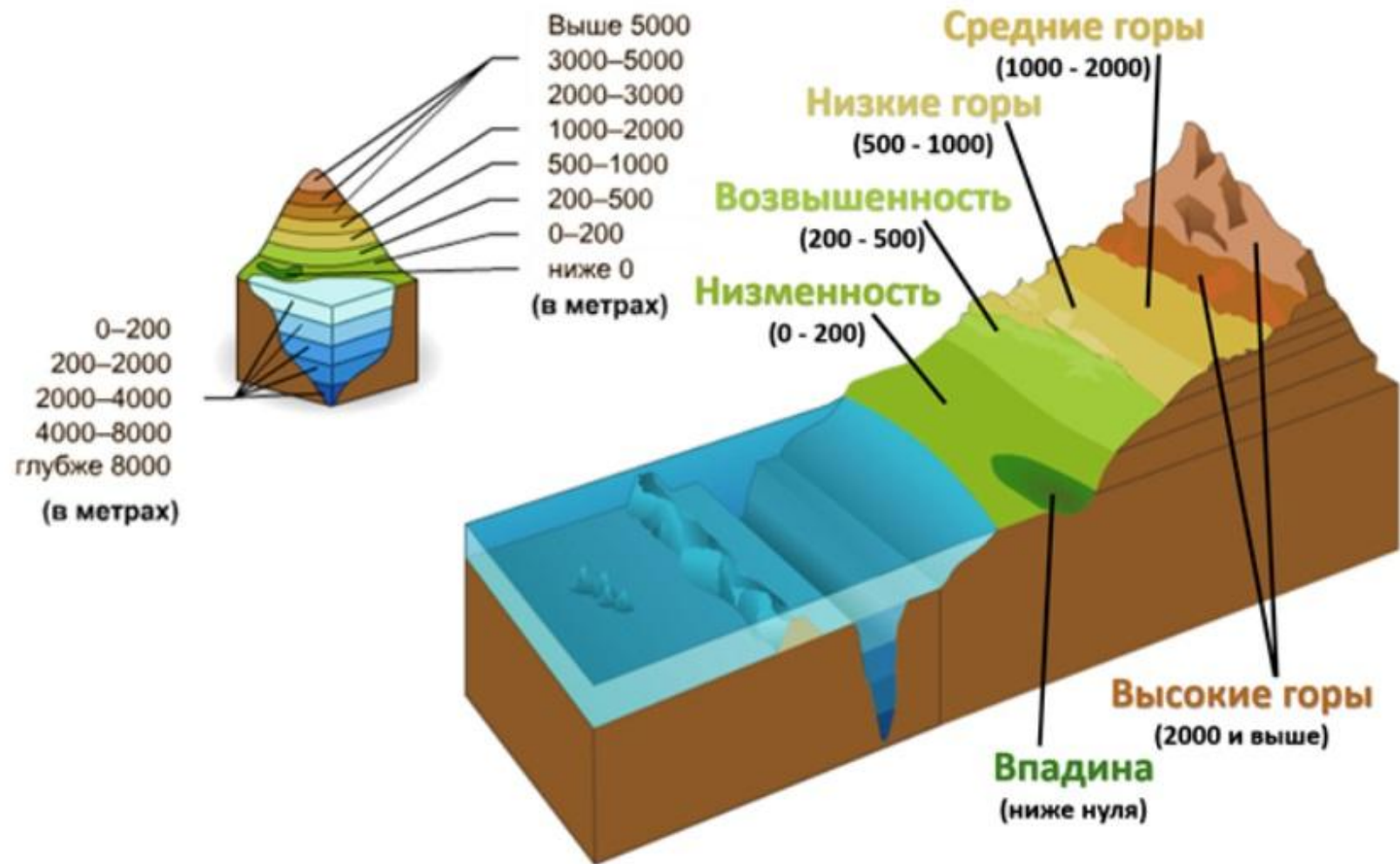
5 класс

Бородулина Ю.В.

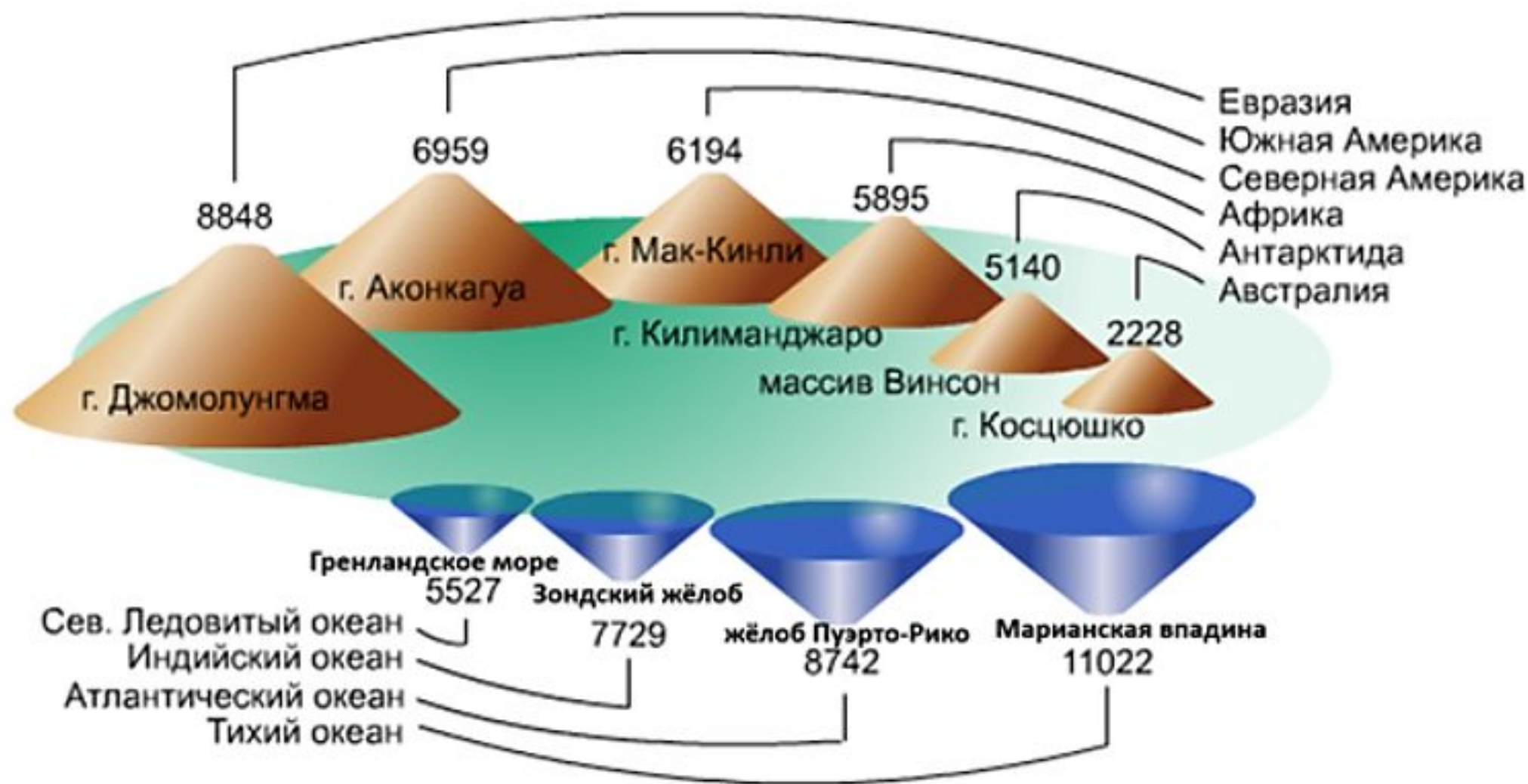
ИЗОБРАЖЕНИЕ ВЫСОТ И ГЛУБИН НА КАРТЕ



ШКАЛА ВЫСОТ И ГЛУБИН



Наибольшие высоты материков и глубины океанов в метрах



АБСОЛЮТНАЯ ВЫСОТА



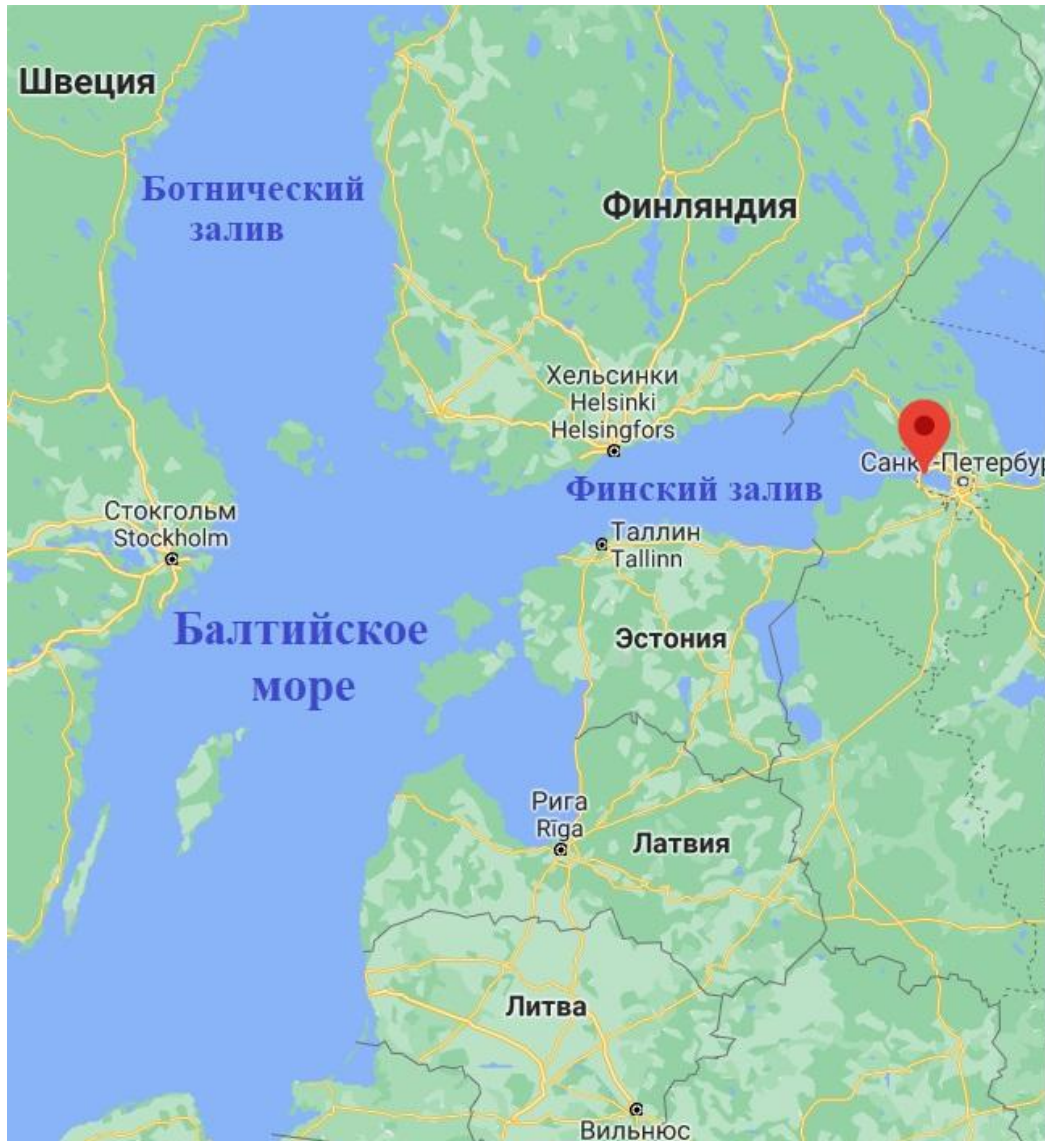
Балтийское море

0 м Уровень моря

АБСОЛЮТНАЯ ВЫСОТА НА ПЛАНАХ И КАРТАХ



Высотное начало нивелирных работ в РФ.



Кронштадт



Кронштадтский футшток

УРОВЕНЬ ОКЕАНА КРОНШТАДТА И ВЛАДИВОСТОКА

Владивосток

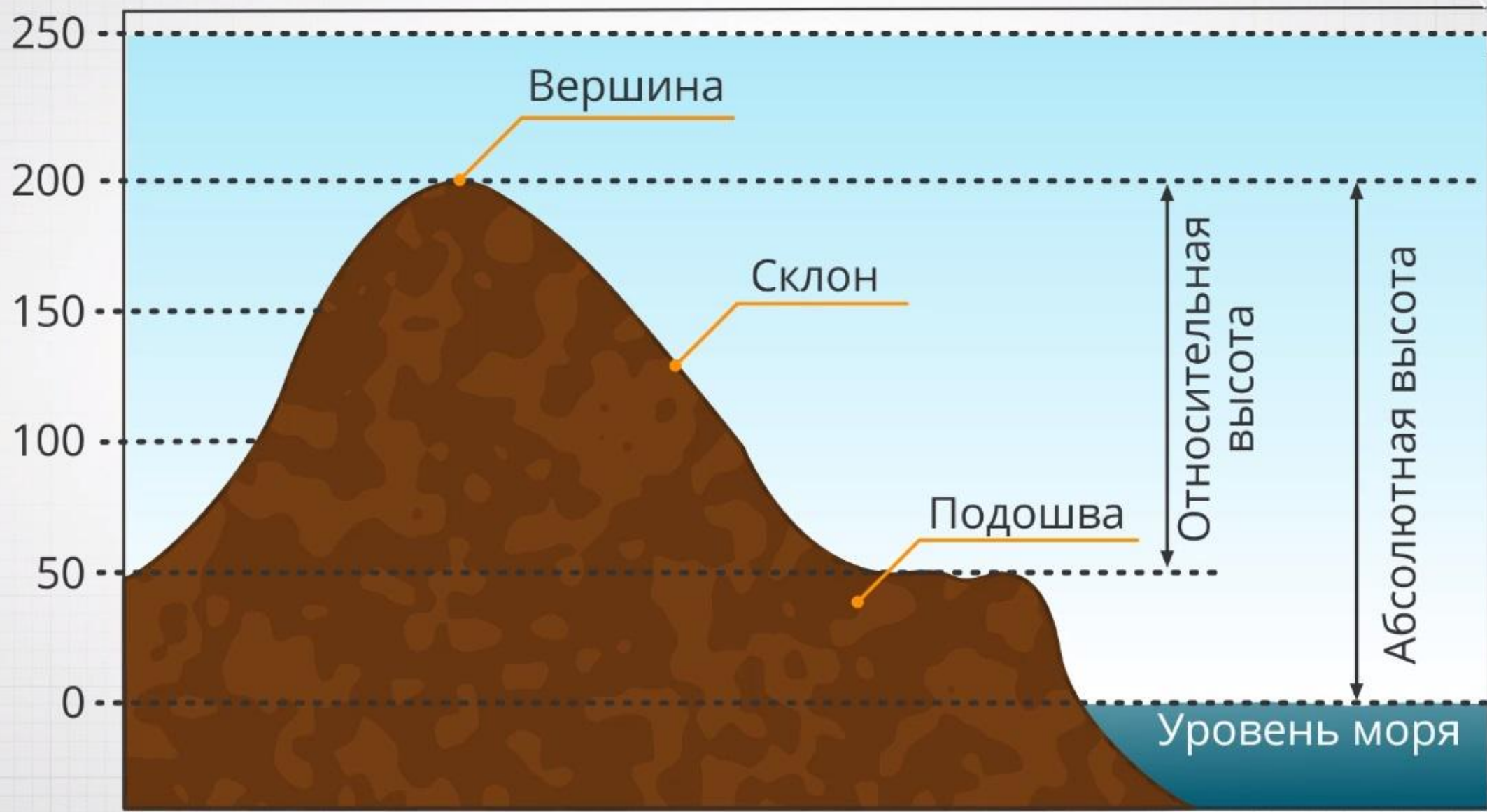
Кронштадт

Уровень океана

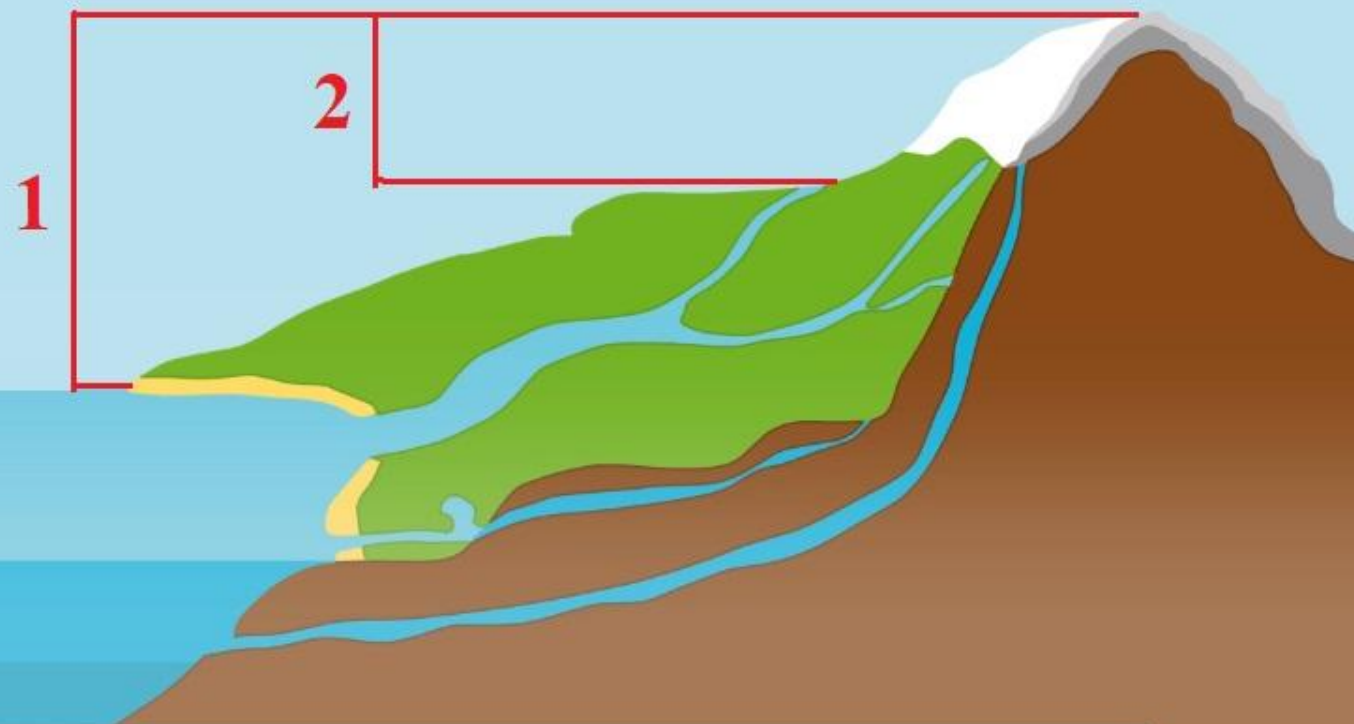
+ 1,8 м



АБСОЛЮТНАЯ И ОТНОСИТЕЛЬНАЯ ВЫСОТА



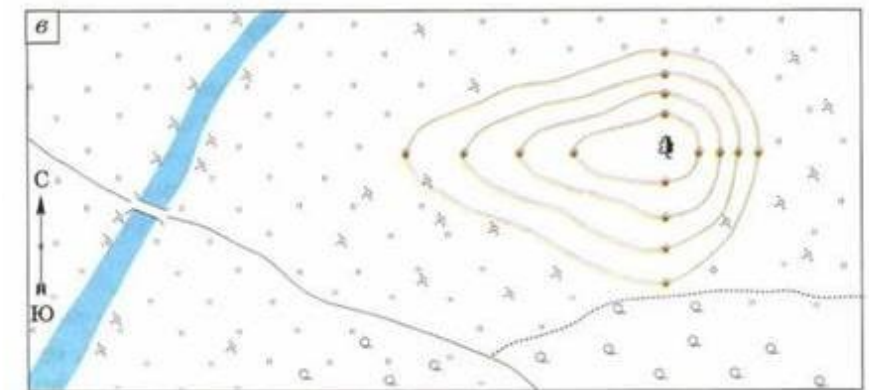
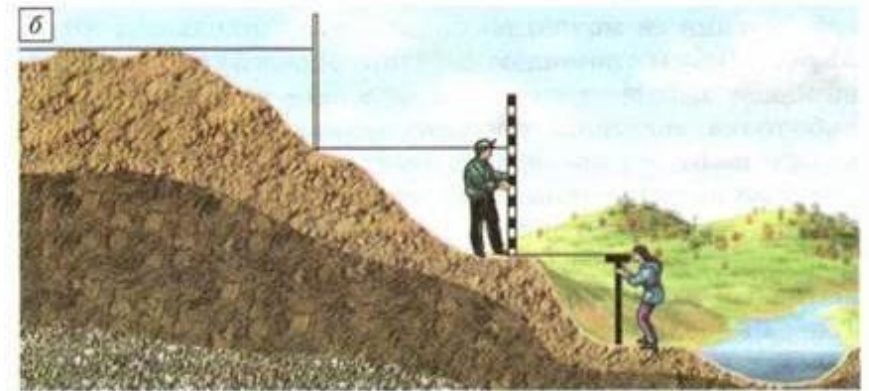
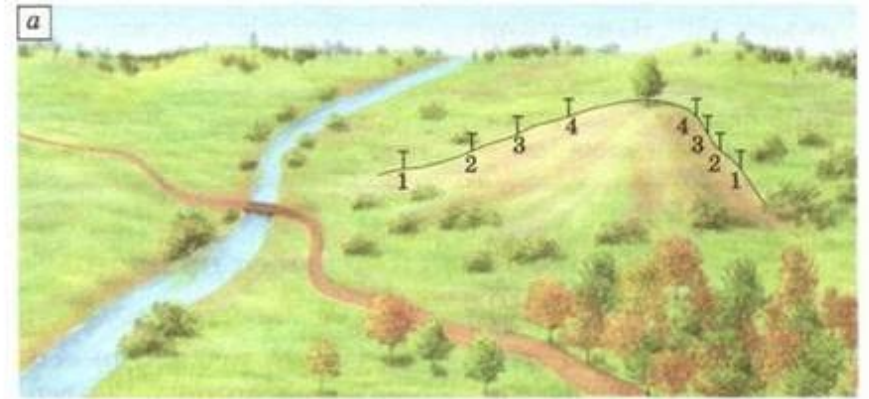
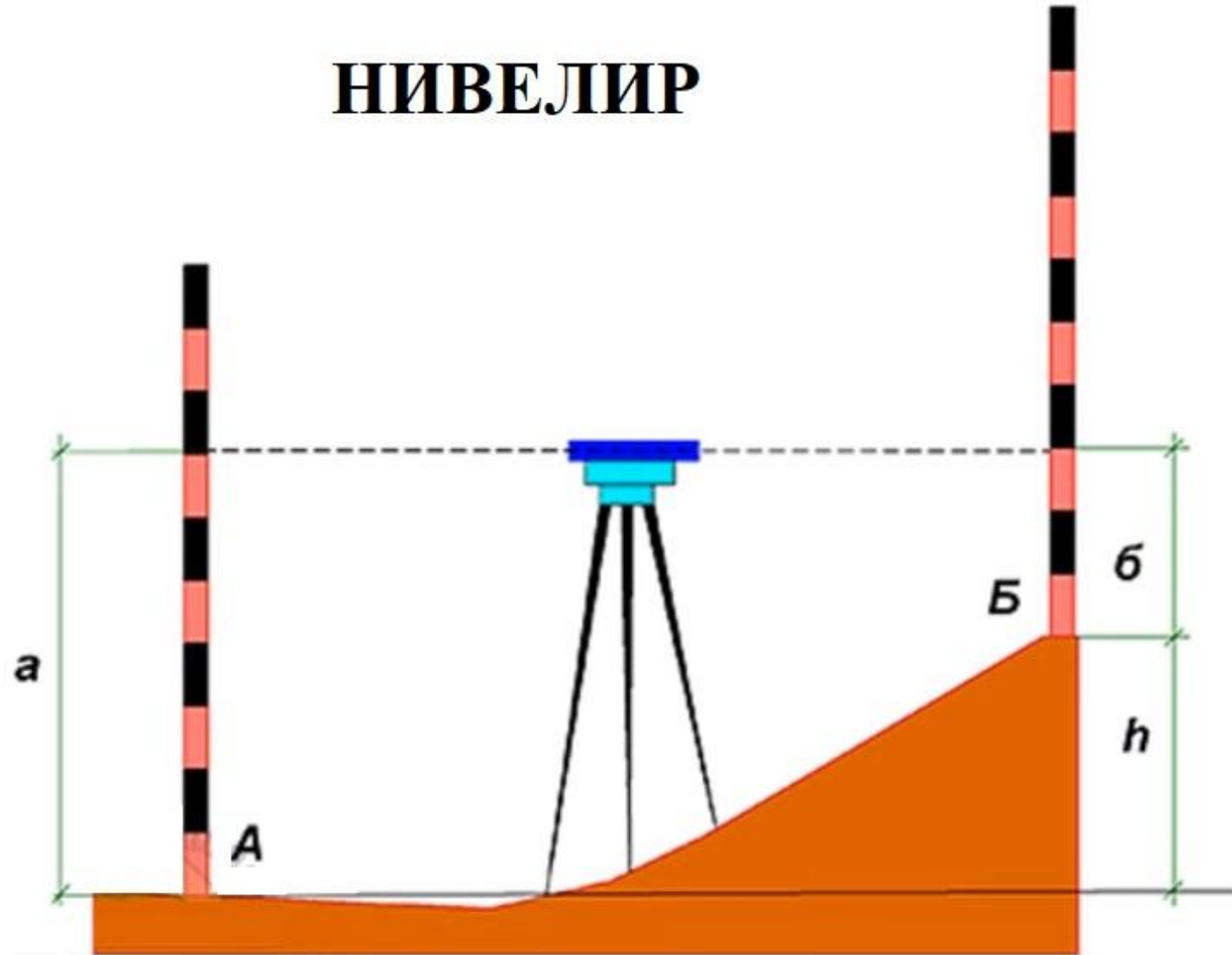
АБСОЛЮТНАЯ И ОТНОСИТЕЛЬНАЯ ВЫСОТА



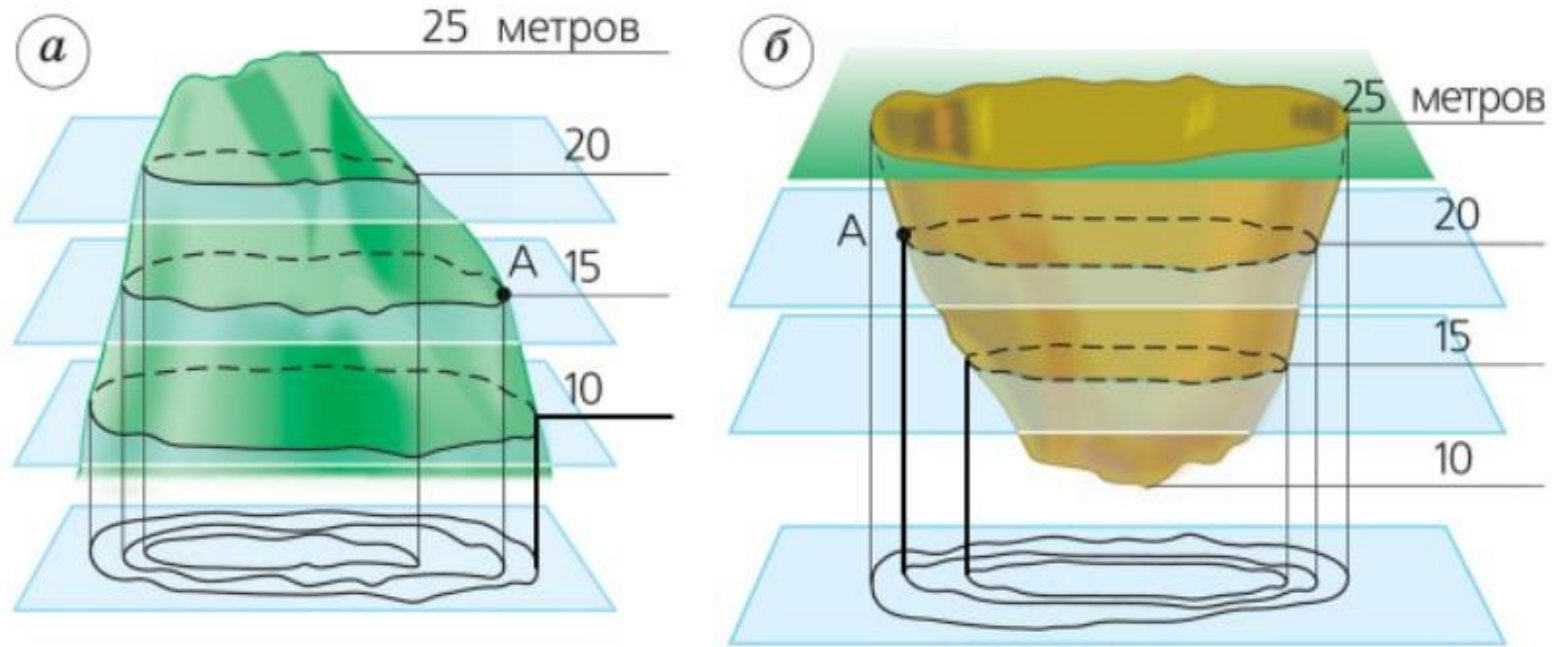
1 **Абсолютная высота** – это превышение точки земной поверхности над уровнем моря (океана).

2 **Относительная высота** – это превышение по вертикали одной точки на земной поверхности над другой.

НИВЕЛИР



ГОРИЗОНТАЛИ

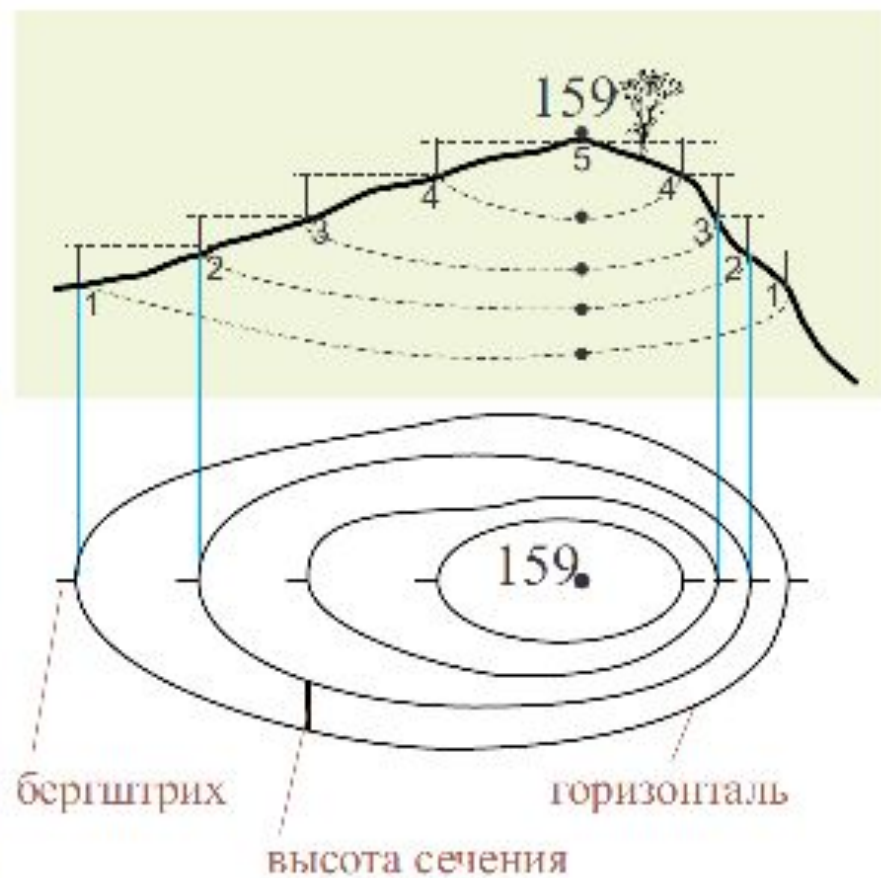


Горизонтали – линии, соединяющие точки с одинаковой абсолютной высотой.

Бергштрихи – указатели пологого склона.



Изображение холма при помощи горизонталей



БЕРГШТРИХИ

Возвышенность – участок земной поверхности, приподнятый относительно окружающих пространств.

Котловина – большое углубление, впадина в рельефе местности с покатым спуском со всех сторон.

Хребет – горная цепь.

Седловина – продолговатая впадина, неглубокая выемка между двумя высотами в горном хребте.

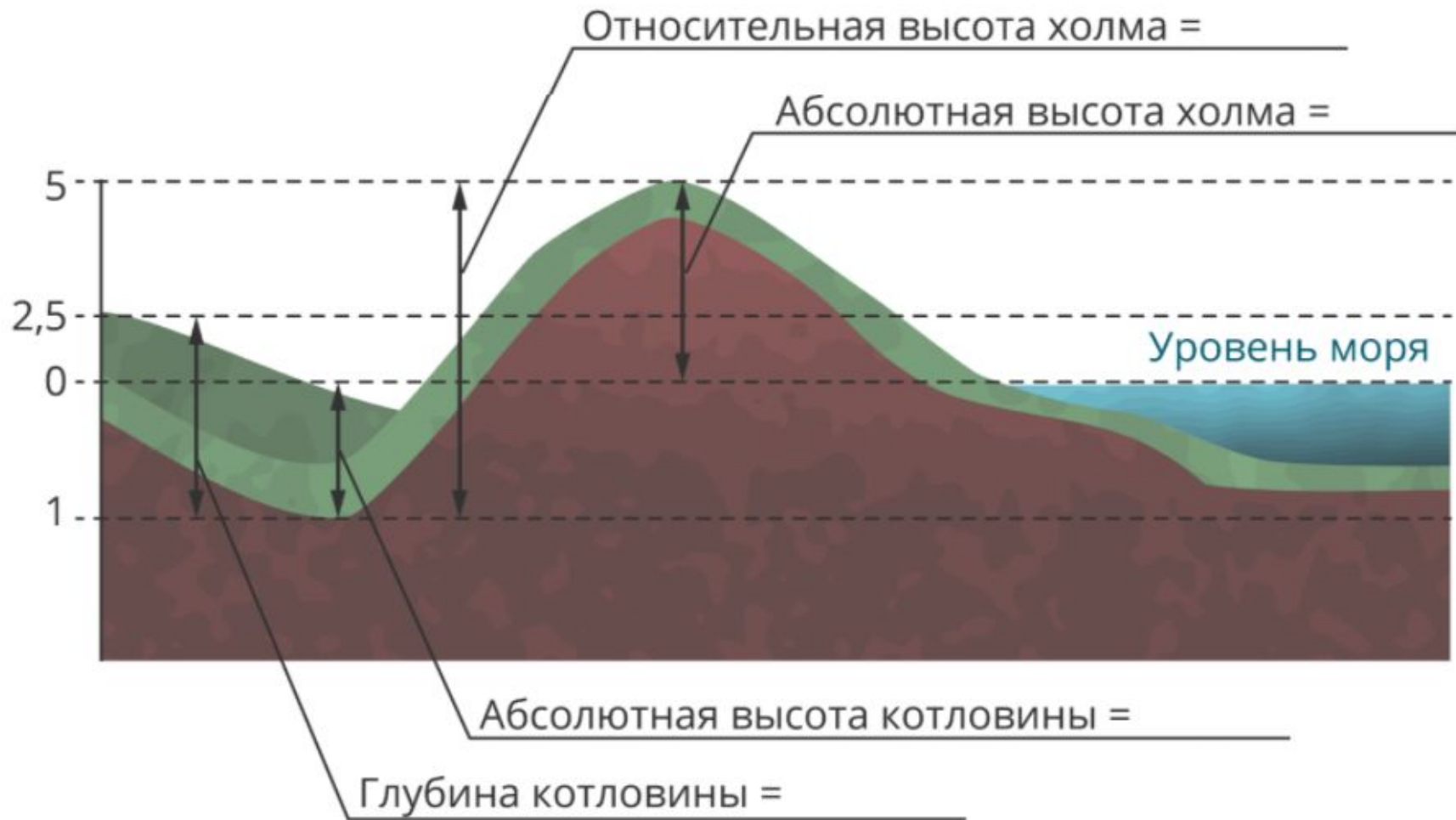
Лощина – низко расположенная долина.

Уступ – площадка, ступень, образуемая углублением в горе, скале.

Обрыв – крутой склон.



ОТВЕТЬТЕ НА ВОПРОСЫ



Относительная высота холма: м.

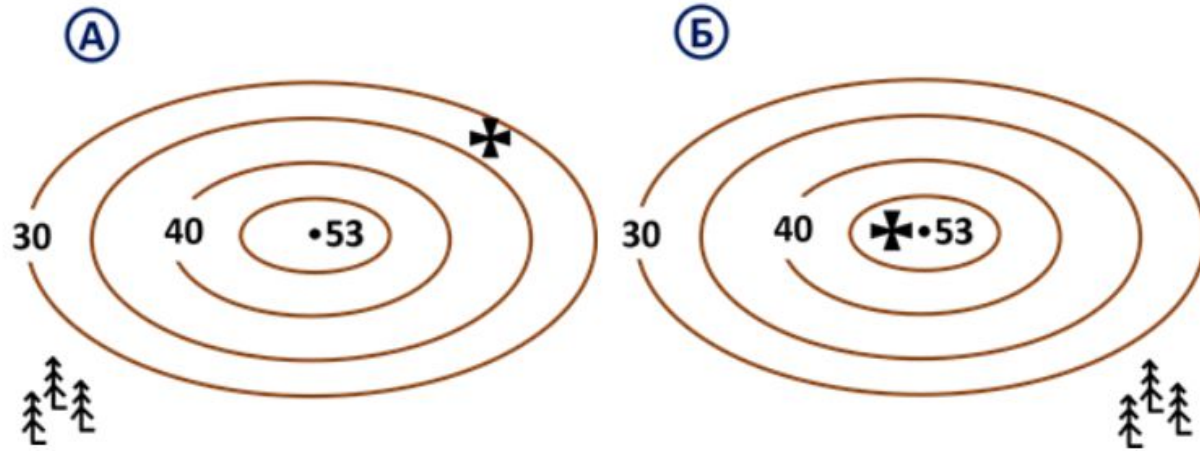
Абсолютная высота котловины: м.

Абсолютная высота холма: м.

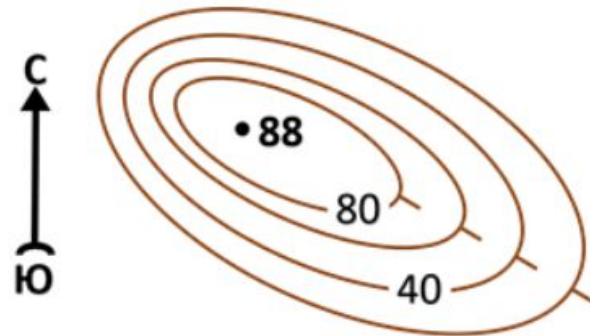
Глубина котловины: м.

ОТВЕТЬТЕ НА ВОПРОСЫ

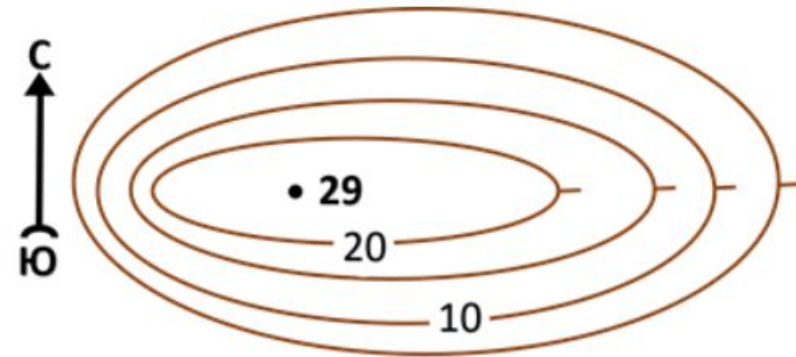
В каком случае от **церкви** не будет виден **хвойный лес**?



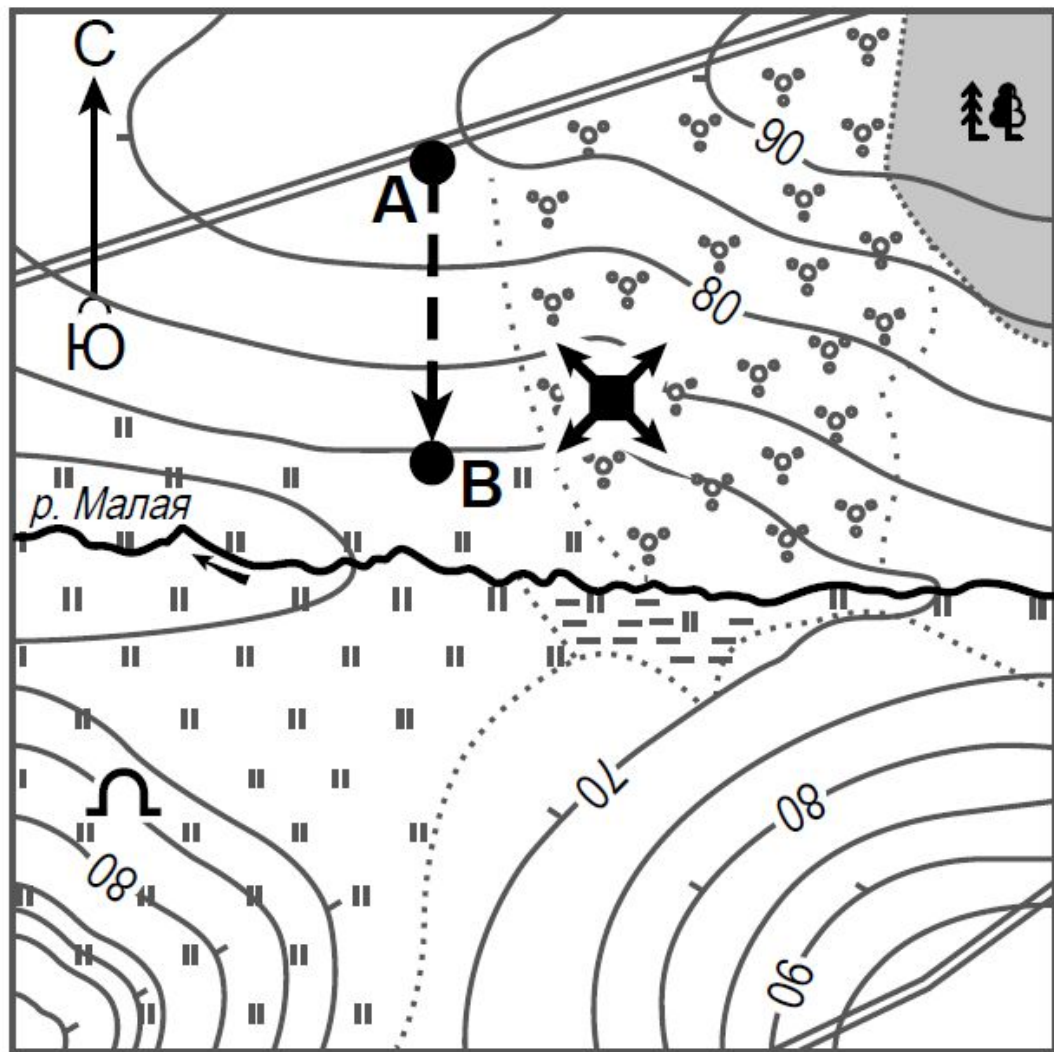
По горизонталям определите, **северо-западный** склон холма будет **крутой** или **пологий**?



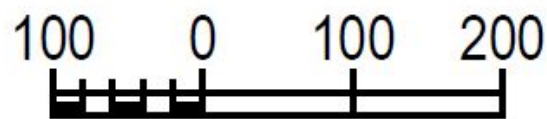
Опишите объект, изображённый на рисунке.



1. Какая **форма рельефа** изображена?
2. Какова **абсолютная высота** этого объекта?
3. Через сколько метров проведены горизонтали?
4. Какой склон объекта **крутой**?



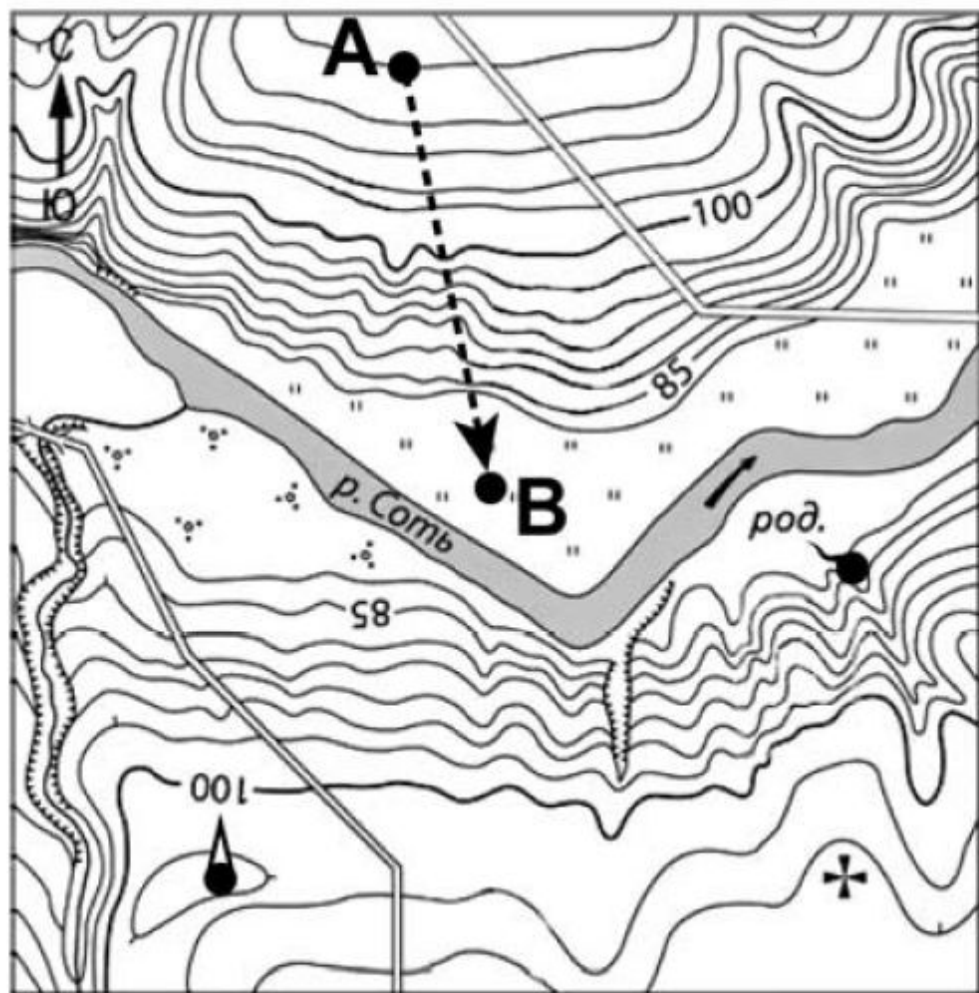
-  Пещера
-  Маршрут
-  Электростанция
-  Шоссе
-  Луг
-  Лес
-  Болотистый участок
-  Кустарник



Масштаб: 1:10 000

В 1 см 100 м

Горизонталы проведены через 5 метров



Масштаб 1:10 000

В 1 см 100 м



Горизонталы проведены через 2,5 метра

- ✚ Церковь
- род. Родник
- Башня
- ▬ Шоссе
- ▬ Мост
- ▬ Обрыв
- ▬ Кустарник
- ▬ Луг
- ➔ Маршрут



1 – волейбольная площадка



2 – трасса для тюбинга