

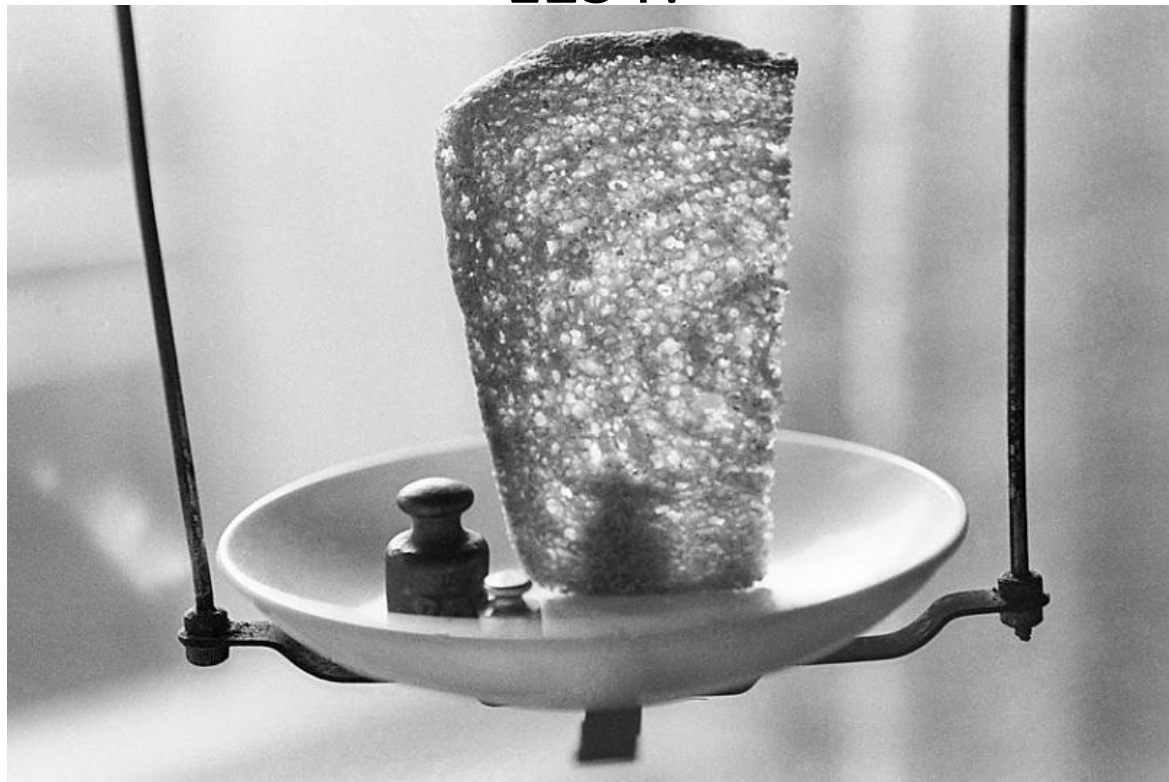
Ленинград – город-герой

8 сентября 1941 г.

Началась блокада Ленинграда.



Продукты стали выдавать по карточкам. Норма хлеба для рабочих – 250 г, для всех остальных – 125 г.



Зима 1941-1942 годов была особенно трудной.



Воду приходилось брать из Невы, Мойки, Фонтанки.



Блокадная

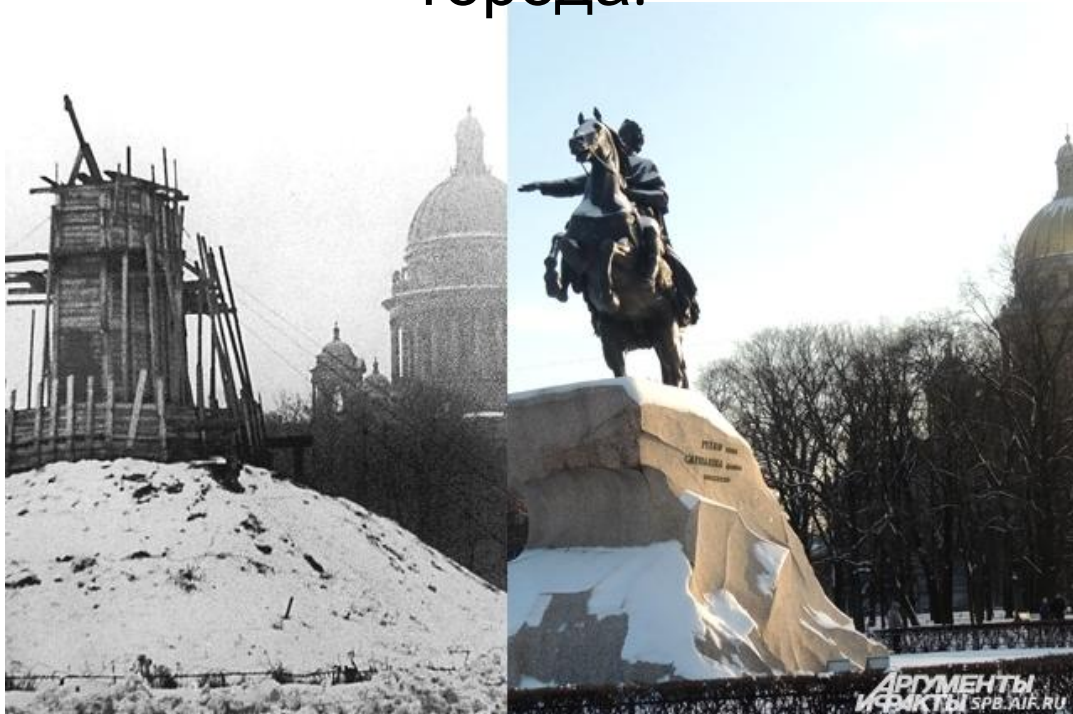


В 2001 году на
Фонтанке 21
установили памятник
«Блокадная прорубь».

«Цветок жизни» на 3 километре Дороги жизни



Горожане делали все
возможное, чтобы спасти
художественные ценности
города.



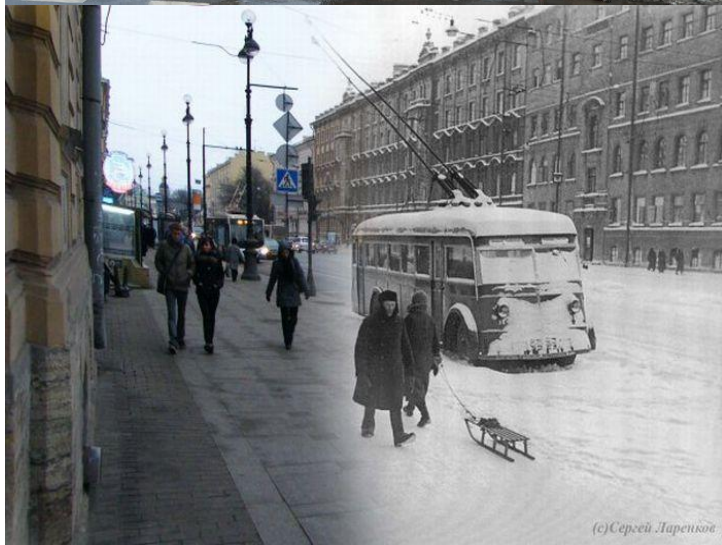
Многие памятники
были закопаны.



renkov.livejournal.com



sergey-larenkov.livejournal.com



(c)Сергей Ларенков



sergey-larenkov.livejournal.com



27 января 1941 г.

Полное снятие блокады Ленинграда.

