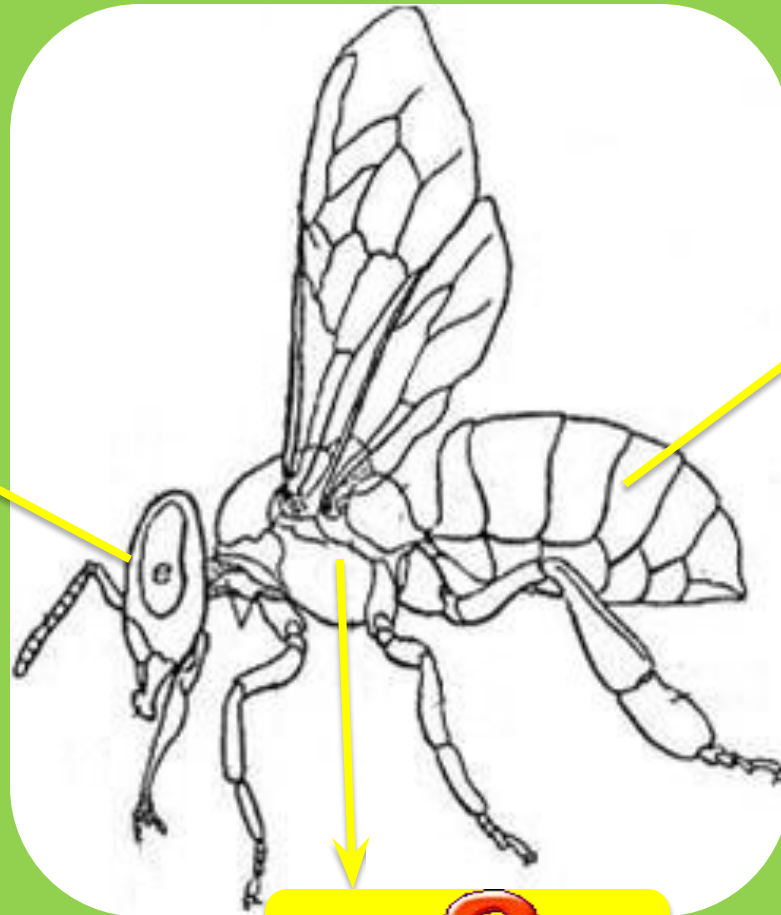


Тема:

# «Класс Насекомые»



# Строение тела



Голова?

Грудь?

Брюшк?

# Строение тела

На голове глаза, ротовые органы, два усика. От груди отходят **три пары** ног, состоящих из члеников (тазик, вертлуг, бедро, голень лапка), а так же две пары крыльев (жёсткие надкрылья и перепончатые крылья)

# Отделы тела насекомого

голова

брюшко

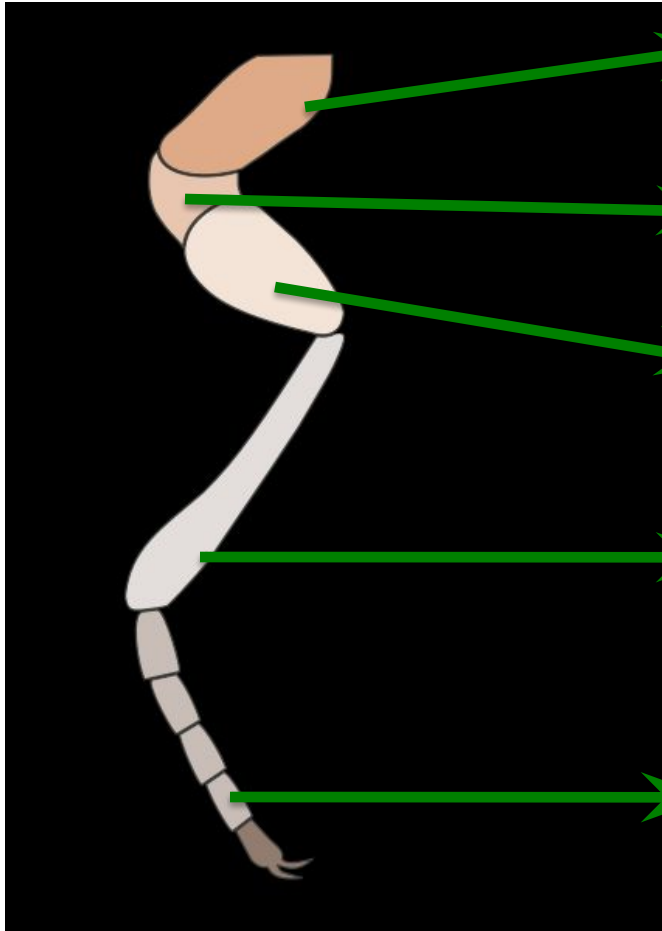
грудь



крылья

ноги

# Строение ноги насекомого



тазик

вертлуг

бедро

голень

лапка

# Типы ног у насекомых

бегательны

е

прыгательн

ые

копательны

е

плавательн

ые



блоха



муха



муравей



медведка



жук  
плавунец



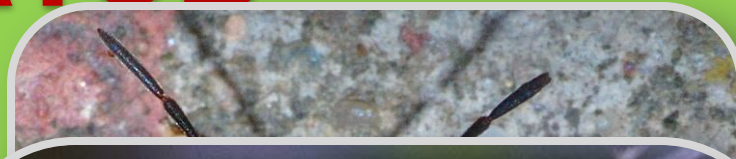
# Типы ротовых аппаратов

грызущий

колюще-  
сосущий

грызуще-  
лижущий  
фильтрующий

и  
сосущий



бабочка  
комнатная  
пчела

клоп солдатик

Покров

Тонкий, хитиновый.

Полость тела

Смешанная





## Домашнее задание

**&12** Начать писать в тетради конспект по след. плану:

**1.** Строение тела

**2.** Покров

**3.** Полость тела

Зарисовать и подписать рис. из слайда №**5**