

«Пищеварительная система. Зубы, строение и функция»

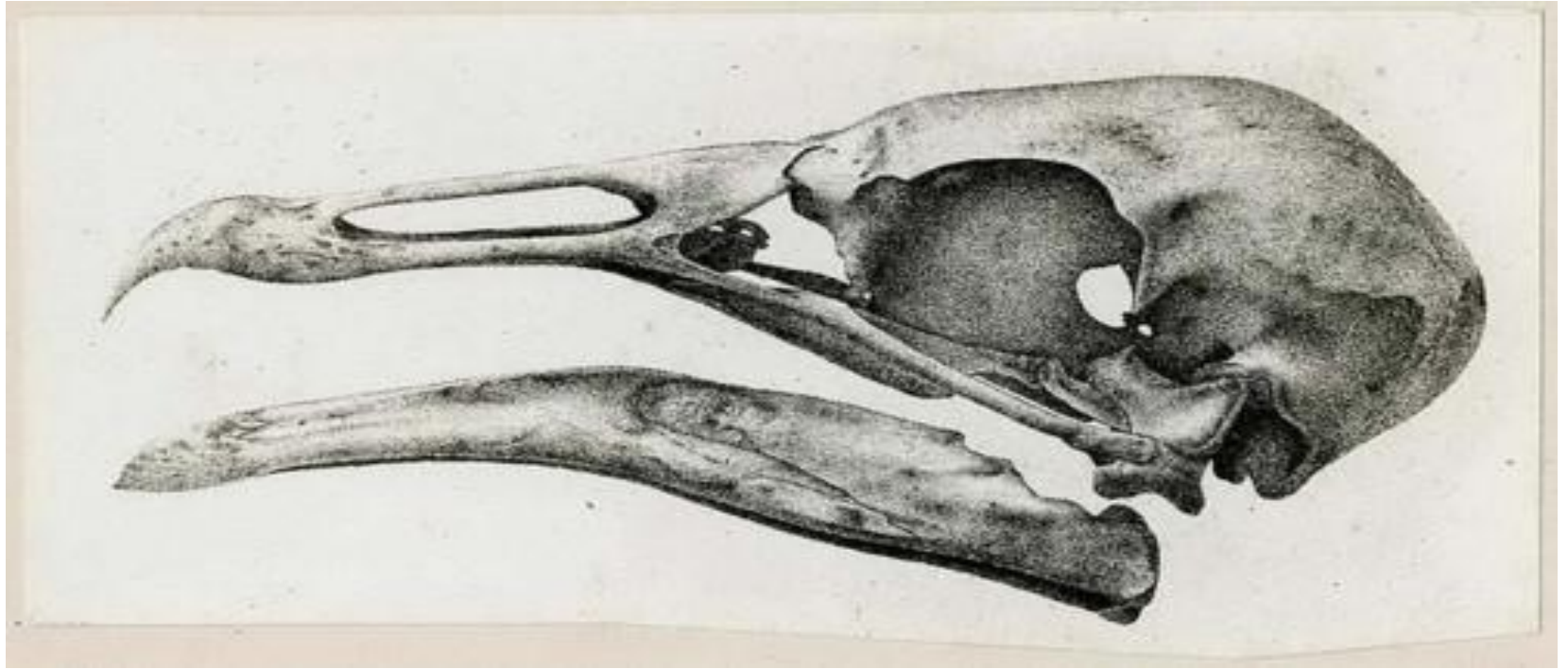


Зачем человеку зубы?

- Функции зубов:
 - Удержание пищи
 - Механическая обработка пищи
 - Участие в образовании звуков речи
 - Эстетическая — являются важной частью широкой улыбки



А почему у птиц нет зубов?



- Человек рождается без зубов.
- Первые зубы (молочные, или выпадающие) появляются в 6-9 месяцев.
- Молочных зубов 20.



Молочные зубы

Верхняя челюсть



	Начинается рост, мес.	Выпадение, лет
Центральный резец	9.6	7.0
Боковой резец	12.4	8.0
Клык	18.3	11.0
Первый моляр	15.7	10.0
Второй моляр	26.2	10.5



Нижняя челюсть

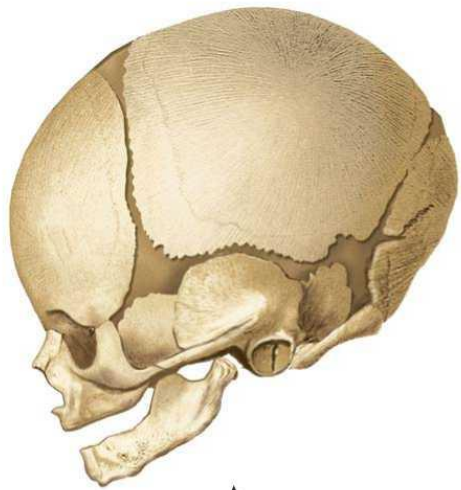
Второй моляр	26.0	11.0
Первый моляр	15.1	10.0
Клык	18.2	9.5
Боковой резец	11.5	7.0
Центральный резец	7.8	6.0

**С 6-7 лет начинается замена
МОЛОЧНЫХ ЗУБОВ ПОСТОЯННЫМИ**

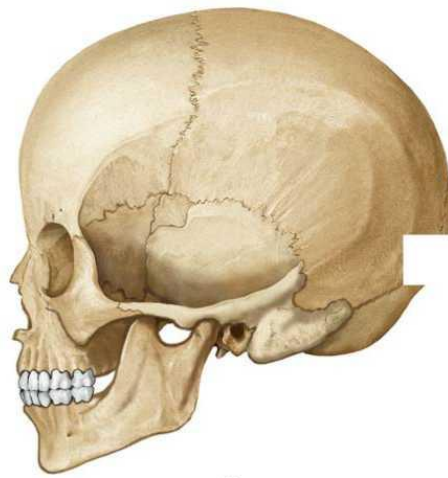


Почему молочные зубы выпадают и с чем это связано?

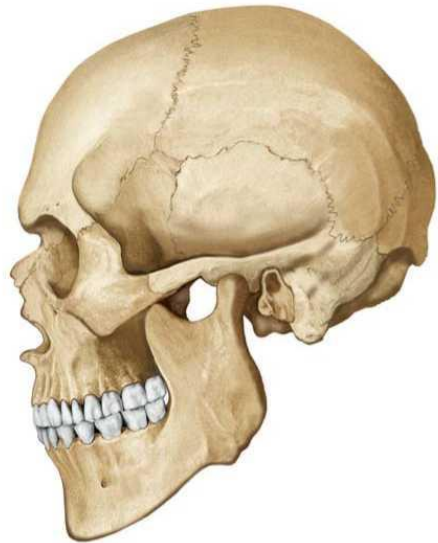
- Ребенок растет и вместе со всем телом растут и челюсти.
- Ребенок начинает постепенно переходить с питания молоком на твердую пищу.



A



B



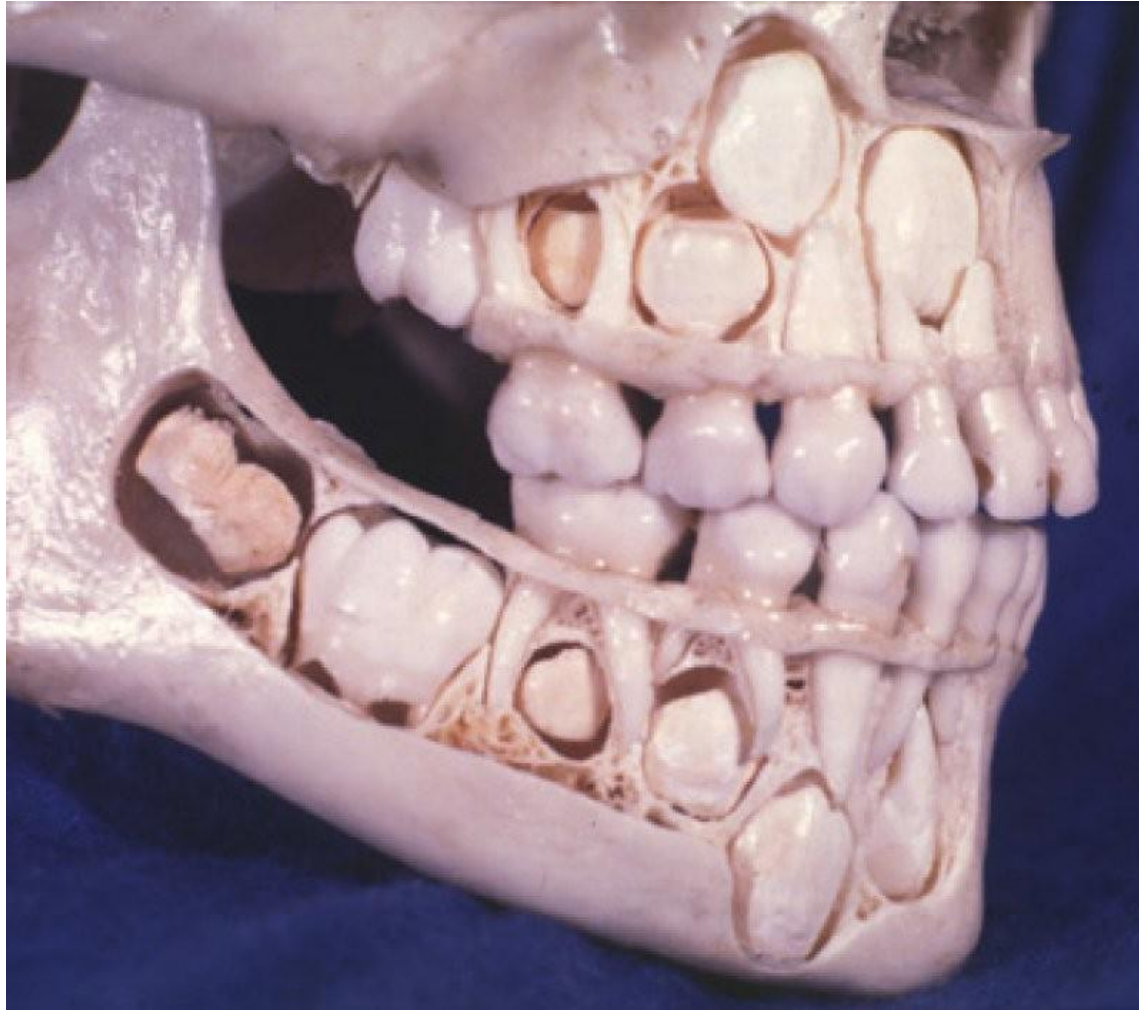
C



D

- Возрастные различия черепа от новорожденного до старческого возраста:
A — череп новорожденного.
B — череп 5-летнего ребенка.
C — череп 25-летнего человека.
D — череп 90-летнего человека

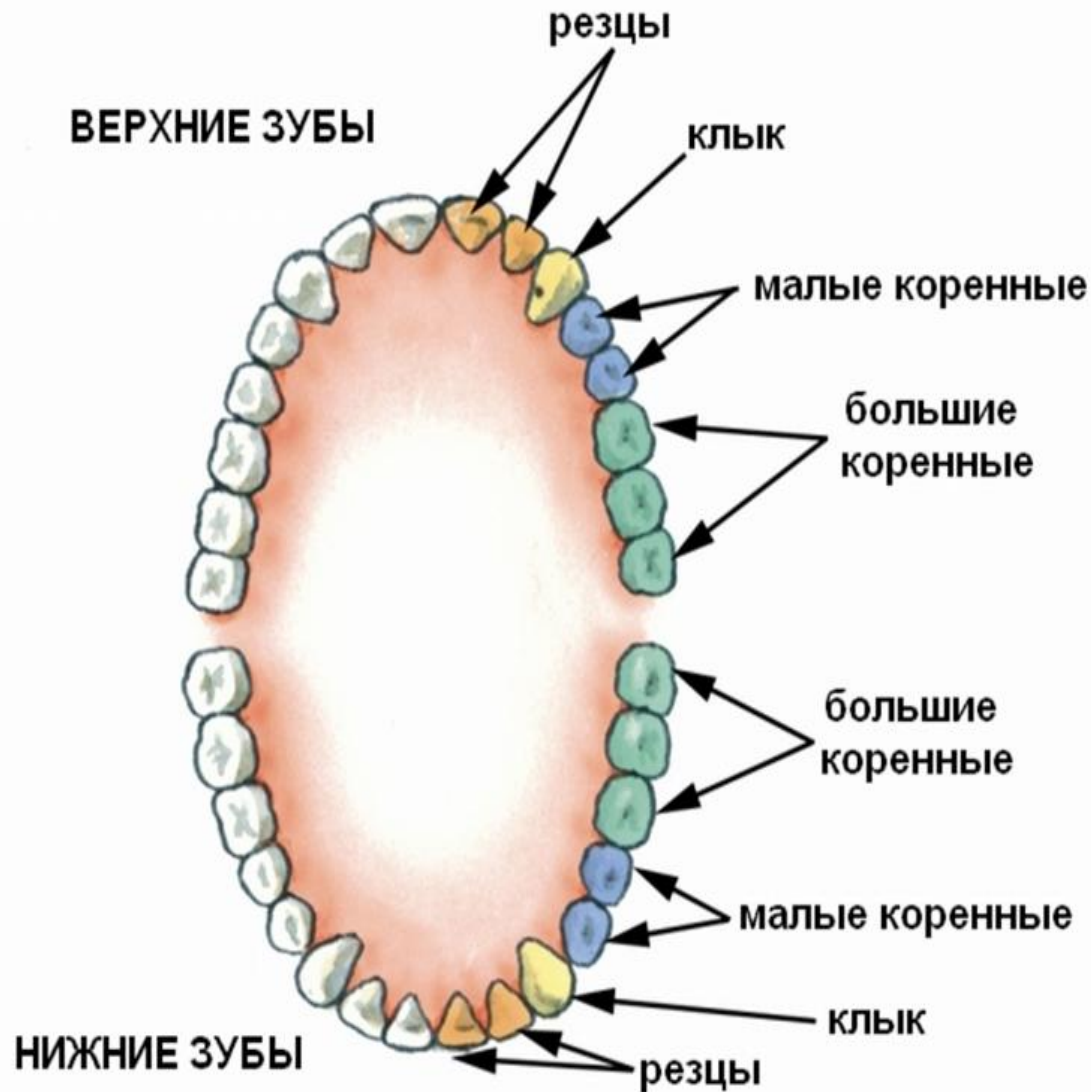
Зачатки постоянных зубов





L

Типы зубов



У человека 32 зуба.

На каждой челюсти по 16:

по 4 резца,

2 клыка,

4 премоляра (малых коренных),

6 моляров (больших коренных)

Типы зубов:



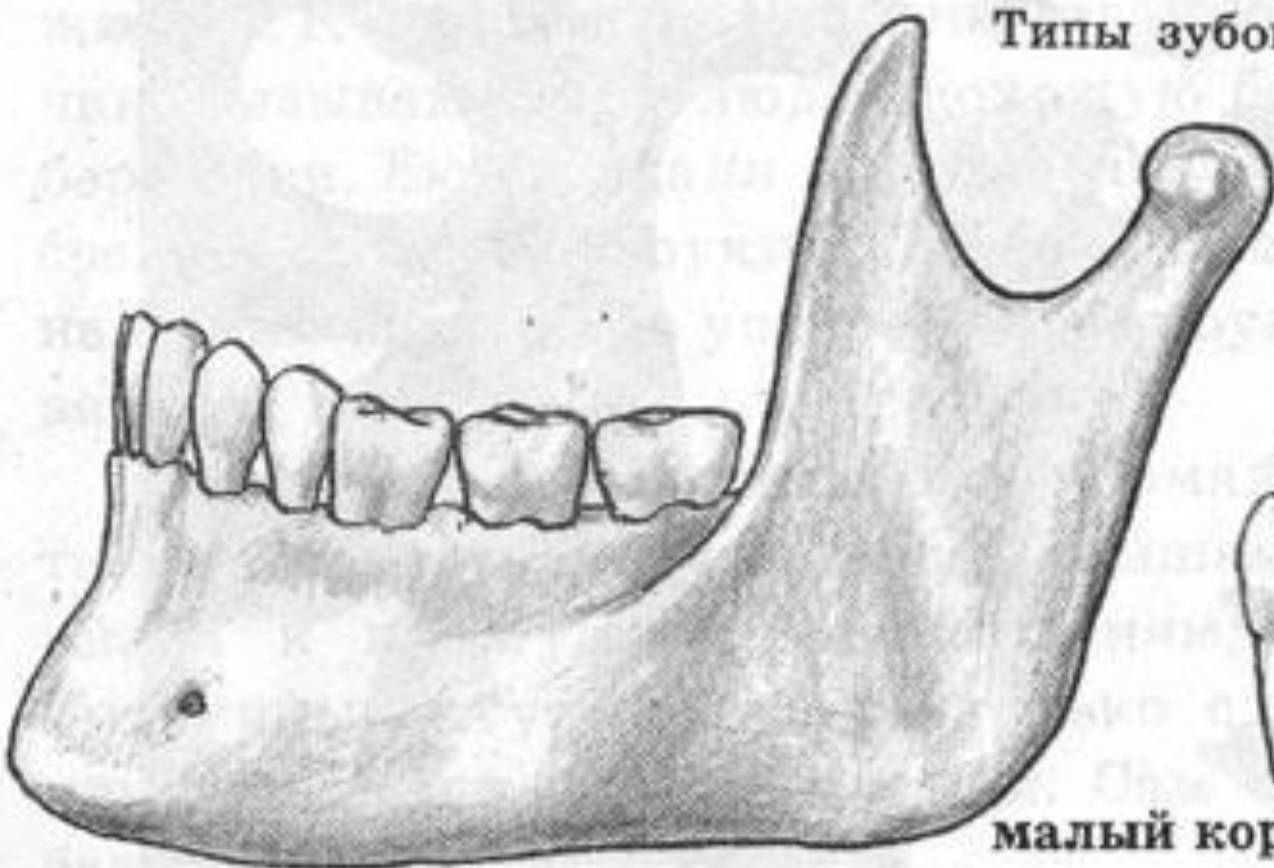
резец

клык



малый коренной

большой
коренной



Формы зубов



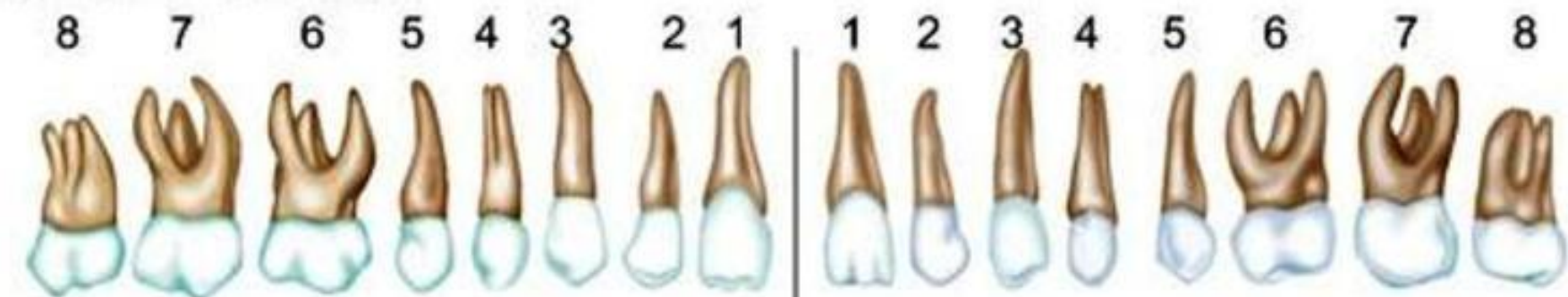
резец

клык

премоляр

моляр

Зубы верхней челюсти



Зубы нижней челюсти

Формула зубов

Количество постоянных зубов принято обозначать формулой, показывающей их расположение на одной половине верхней и нижней челюстей. Эта формула имеет вид дроби, в числителе которой показано число верхних зубов, а в знаменателе — нижних.

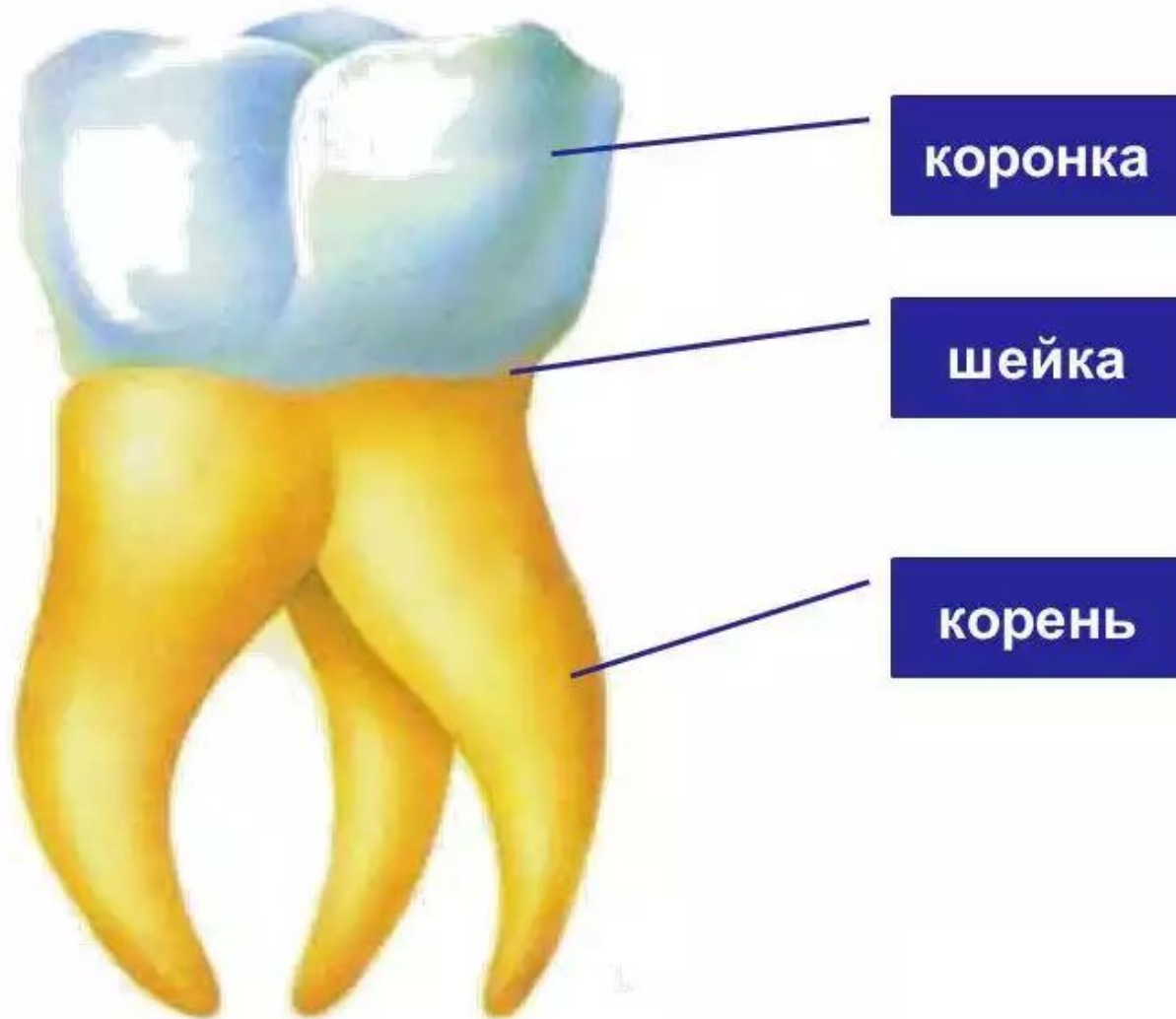
$$\frac{2 * 1 * 2 * 3}{2 * 1 * 2 * 3}$$

В числителе первая цифра обозначает количество резцов, вторая — количество клыков, третья — малых коренных и четвертая — больших коренных зубов на одной стороне верхней челюсти. В знаменателе такими же числами обозначают количество зубов на одной половине нижней челюсти.

Формула молочных зубов у ребенка имеет также вид дроби:

$$\frac{2 * 1 * 0 * 2}{2 * 1 * 0 * 2}$$

Внешнее строение зуба



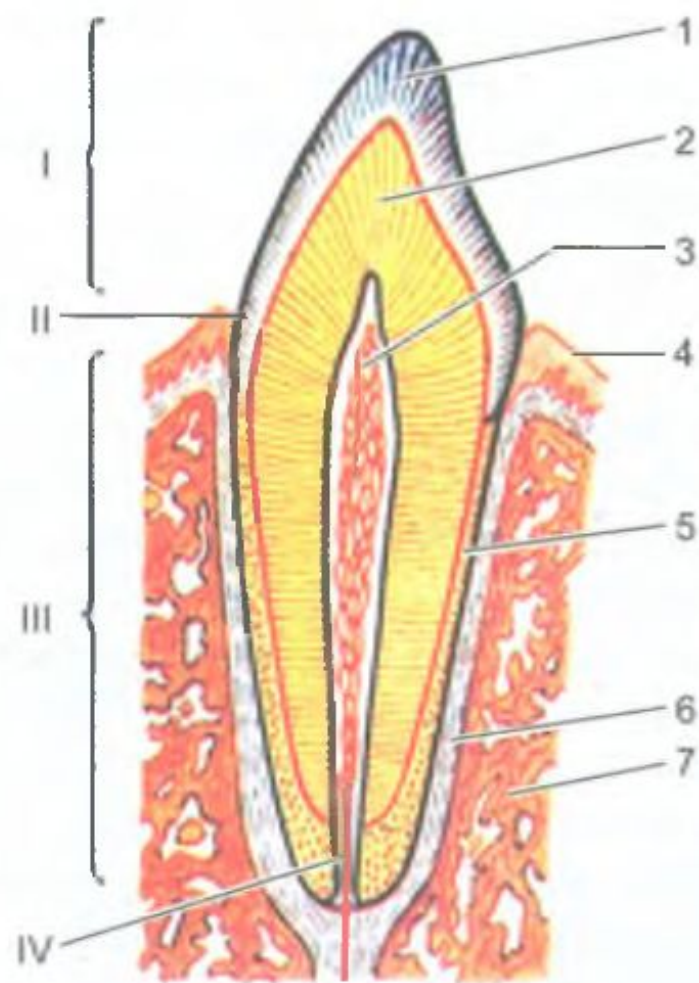
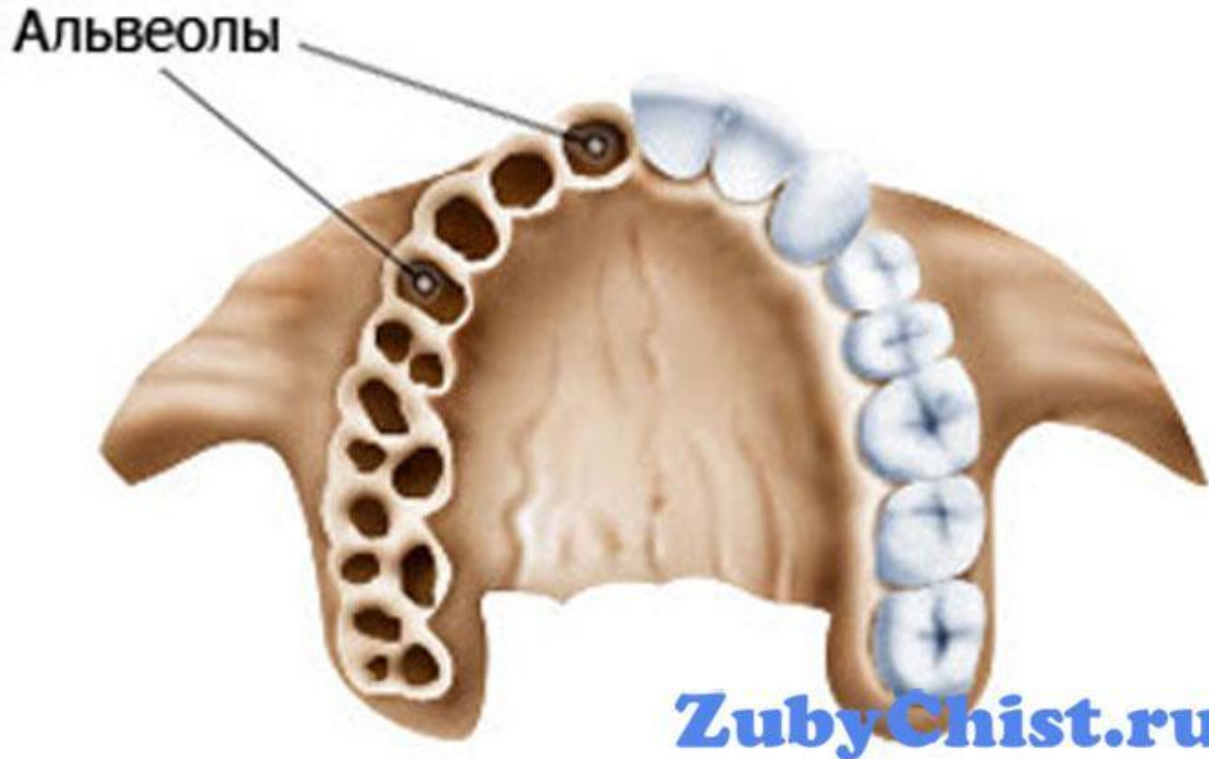


Рис. 61. Строение зуба:

1 — эмаль; 2 — дентин; 3 — пульпа зуба; 4 — десна; 5 — цемент; 6 — периодонт; 7 — кость.

I — коронка зуба; II — шейка зуба; III — корень зуба; IV — канал корня зуба

- **Вспомните, как называются легочные пузырьки.**
- **Альвеола (лат. alveolus — ячейка, углубление)**
- **Подумайте, каким образом этот термин может быть применен по отношению к зубам.**

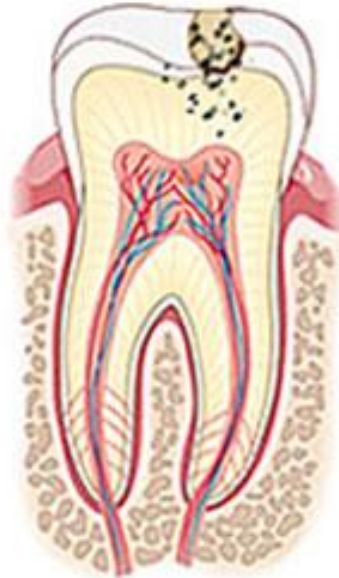


Здоровье зубов

- Кариес — самое распространённое заболевание человека (свыше 93 % людей)



стадия пятна



поверхностный кариес

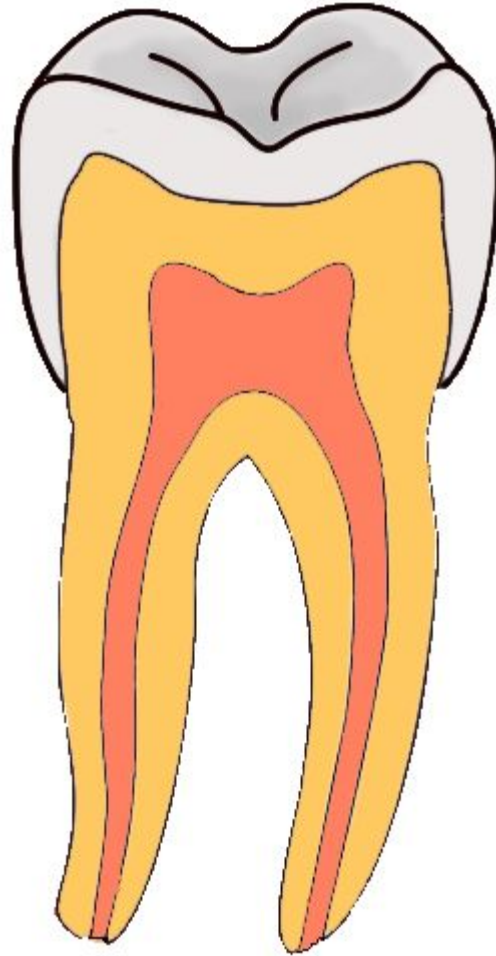


средний кариес

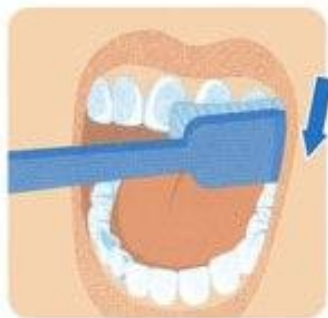


глубокий кариес

Распространение кариеса



Кто умен тому не лень, чистить зубы каждый день!



1. Наружные поверхности зубов



2. Внутренние поверхности зубов



3. Внутренние поверхности передних зубов



4. Жевательная поверхность зубов



5. Массаж десен



6. Чистка языка

Профилактика заболеваний зубов

- После каждого приема пищи нужно прополаскивать рот
- Чистить ежедневно зубы утром и вечером
- Нужно есть меньше сл



Здоровые зубы, не те, которые хорошо лечат, а те, за которыми постоянно и хорошо ухаживают. Тогда и каждый визит к стоматологу не будет для вас чем-то ужасным, ассоциирующимся с болезненными ощущениями.

Здоровые зубы
улыбка в ваши



ежная