

# ЦВЕТОТИП

---

Гук Алина. Группа Д-91.

# Цветотип - глубокая (темная) зима.

- Темные карие глаза, смуглая с оливковым подтоном кожа, темные волосы с холодным подтоном.



# Цветотип «Глубокая (тёмная) зима»



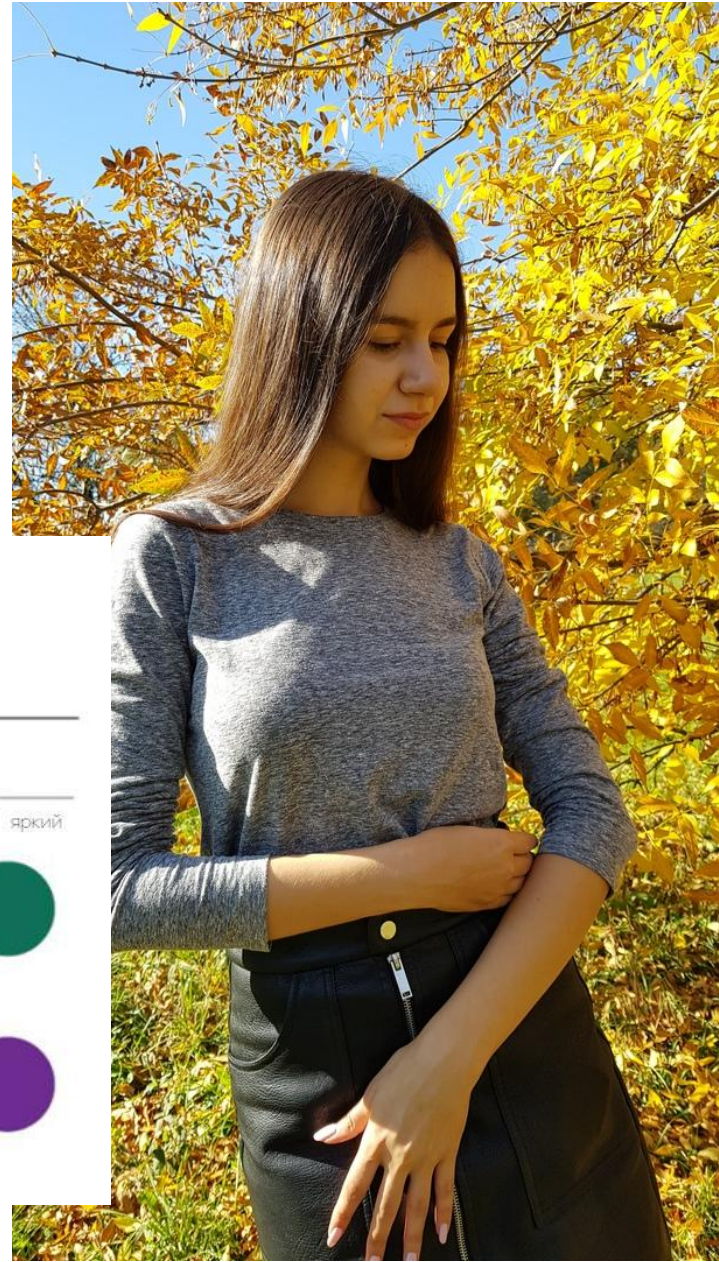
## УДАЧНЫЕ ЦВЕТА



## НЕУДАЧНЫЕ







## ЦВЕТОТИП ГЛУБОКАЯ ЗИМА

### лучшие оттенки

цвета первого порядка в их максимальной яркости и насыщенности



# Волосы.

- Очень темные волосы на фоне достаточно смуглой кожи позволяют отнести девушек с такой внешностью к Глубокой Зиме. Оттенок волос может варьироваться от очень темного коричневого без теплых ноток до иссиня-черного.
- Мои волосы темно-коричневые.





# Кожа.

- Кожа достаточно смуглая, поэтому легко загорает. Может быть бежевого, бежево-розового, оливкового или более темного бронзового оттенка.



# Глаза.

- Глаза обычно также темные: черные, темно-карие, темно-зеленые или темно-синие.





# Знаменитости.

- Типичными представительницами цветотипа Глубокая Зима являются Энн Хэтэуэй и Пенелопа Крус.

