

С чего начинается Родина



**Ко Дню официальных символов
Калужской области**

Символика Калужской области

ФЛАГ



ГЕРБ



**5 июля – День официальных символов
Калужской области**

Герб Калужской области



Герб Калужской области утверждён Законом №28 от 16 июня 1996 года «О гербе Калужской области».

На зелёном щите расположена историческая императорская корона. Под ней – серебряный волнообразный пояс. Щит окружен золотыми дубовыми листьями, соединёнными Андреевской лентой, и увенчан второй большей короной. В основе современного герба Калужской области лежит исторический герб Калужской губернии, утверждённый императором Александром II 5 июля 1878 года. До этого функцию герба Калужского наместничества и губернии исполнял герб города Калуги, утверждённый 10 марта 1777 года Екатериной II. Герб 1878 года использовался до революции. В советский период Калужская область не имела своего герба.



Зелёный цвет герба – символ природных просторов Калужского края. Также в геральдике этот цвет обозначает покой, изобилие, плодородие, свободу и радость. Серебряный пояс говорит о географическом расположении области возле реки Оки. Малая императорская корона обозначает то, что Калуга являлась губернским городом. Большая корона олицетворяет статус губернии в XIX веке. Андреевская лента указывает на то, что в Калужской губернии временно пребывали царствующие особы. Дубовые листья, согласно геральдическим традициям, помещались в гербах

Флаг Калужской области



**Флаг Калужской области
утверждён Законом Калужской
области №287-ОЗ «О флаге
Калужской области»
от 30.01.2004 года.**

**Флаг имеет прямоугольную
форму стандартного формата
2:3. На полотнище
расположены три
горизонтальные полосы:
равные полосы красного и
зелёного цвета и полоса
серебристого цвета между
ними, составляющая 1/6
высоты флага. На красной
полосе находится
изображение золотой
императорской короны.**



Красный цвет символизирует неустрашимость, силу и желание защищать своё Отечество. Зелёный цвет символизирует надежду, молодость и мир. Серебристая полоса – это символ Оки. Императорская корона указывает на исторический статус губернии. В декабре 2001 года Калужской областной комиссией по геральдике предлагался иной проект флага: с гербом Калужской области на красно-бирюзовом фоне и с белой полосой посередине. Законопроект о сегодняшнем флаге

Гимн Калужской области

Авторы гимна –
член Союза композиторов России
Александр Типаков
и калужская поэтесса
Марина Улыбышева.



Гимн Калужской области
утверждён 23 мая 2013 года
Законодательным Собранием
Калужской области. Согласно
закону, гимн может
исполняться в оркестровом,
хоровом, оркестрово-хоровом,
либо ином вокальном и
инструментальном варианте, а
также звучать в записи в
точном соответствии с
утверждёнными музыкой и
текстом. При исполнении
гимна присутствующие
слушают стоя (мужчины –
).).



Благославленная Калужская земля

*Торжествуй и процветай,
Славься жизнью новой,
Древний наш Калужский край,
Край наш родниковый.
Серебром озер сверкай
В предрассветной сини
Наш родной Калужский край,
Ты душа России!*

Припев:

*Сохраним навсегда небосвод
голубой,
Заповедную ширь, и леса, и поля,
Ты навеки со мной, я навеки с
тобой,*

*Сберегай нас чистотой
Веры непритворной,
Богородицы святой
Образ чудотворный!
Край ученых и творцов,
К звездам устремленных,
Умножай труды отцов,
В битвах закаленных!*

Припев:

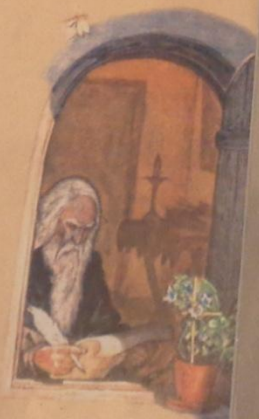
*От начала веков и до нынешних
дней,
Мы едины судьбой со страной
своей,
Отчий дом — синь небес, и леса, и*



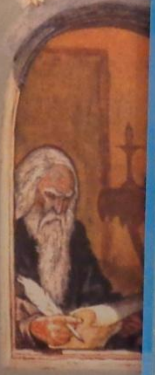
К 63.2
Г 70



И.Е. ГОРОЛЕВИЧ
ГЕРАЛЬДИКА
ЗЕМЛИ КАЛУЖСКОЙ:
прошлое, настоящее,
будущее
Часть I



И.Е. ГОРОЛЕВИЧ
ГЕРАЛЬДИКА
ЗЕМЛИ КАЛУЖСКОЙ:
прошлое, настоящее,
будущее
Часть II



И.Е. ГОРОЛЕВИЧ
ГЕРАЛЬДИКА
ЗЕМЛИ КАЛУЖСКОЙ:
прошлое, настоящее,
будущее
Часть III



**Городская библиотека-филиал № 9
имени А. С. Пушкина МБУ «ЦБС г. Калуги»**