

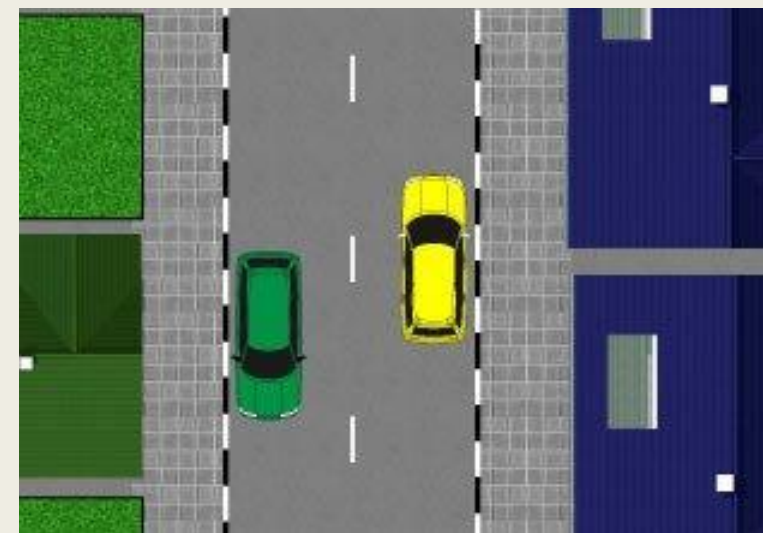
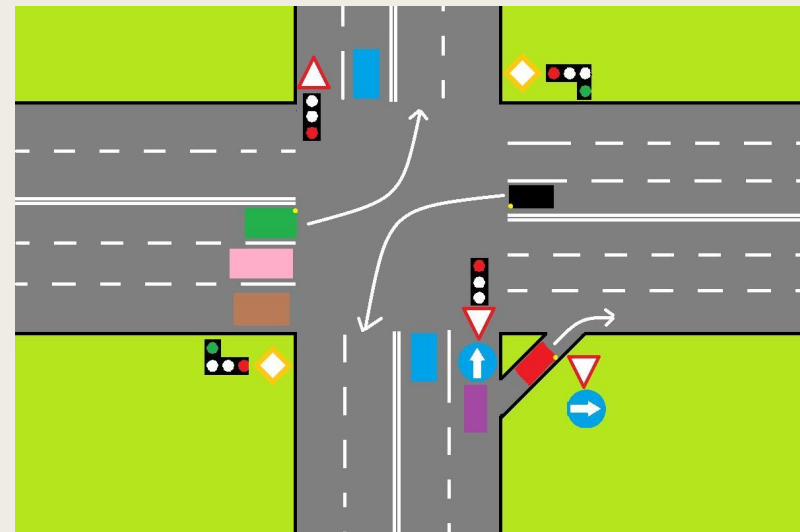


ЭЛЕМЕНТЫ УЛИЦ И ДОРОГ



Что такое «дорога»?

- Дорога представляет собой наземное сооружение, предназначенное для движения нерельсового транспорта. Дороги прокладывают между населёнными пунктами, они могут проходить через населённый пункт и в объезд его. Дороги с интенсивным движением, как правило, делают в объезд населённых пунктов, с тем чтобы минимальное количество помех движению транспорта.



Что такое «улица»?

- Улица - это часть территории, расположенная между жилыми домами, культурно – бытовыми, промышленными и парковыми кварталами. Улицы имеют проезжую часть, тротуары, полотно трамвайных путей (если оно есть), полосы зелёных насаждений.
- По проезжей части движется транспорт. Тротуар предназначен для движения пешеходов. Тротуары размещают, как правило, вдоль линий застроек. Чтобы тротуары выделялись, их обычно сооружают выше, чем остальную часть улицы



Что такое «перекресток»?

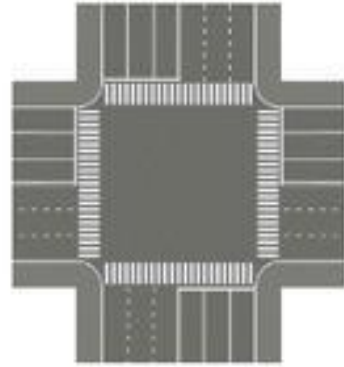
- Движение по улицам бывает односторонним и двусторонним. Место пересечения улиц называется **перекрёстком**.



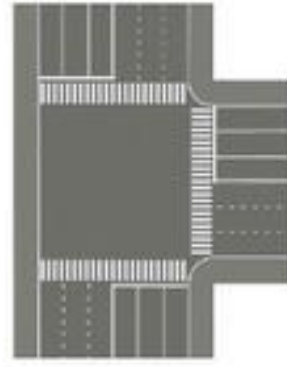
Какие бывают перекрёстки

На сегодняшний день принято выделять пять основных типов конфигурации перекрёстков:

- Четырёхсторонние;
- Т-образные;
- Х-образные;
- Y-образные;
- Круговые.



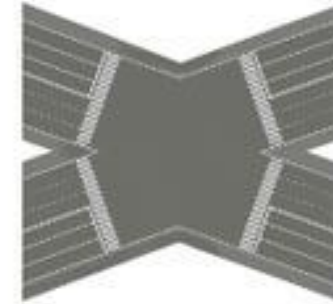
Четырёхсторонний
перекресток



Т-образный
перекресток



Y-образный
перекресток



X-образный
перекресток



Перекресток
кругового
движения

- Четырехсторонний перекресток встречается чаще всего. Статистика объективно показывает, что на четырехсторонних перекрестках ДТП различной сложности встречаются в два раза чаще, чем на других его вида

- Т-образные перекрестки представляют собой область пересечения трех дорог.
- Х-образные перекрестки представляют собой пересечение четырех дорог. С первого взгляда может показаться, что они идентичны четырехсторонним перекресткам, однако это не так, поскольку главное их отличие заключается в угле пересечения.
- Y-образные перекрестки представляют собой пересечение трех дорог, где транспортный трафик движется с трех сторон. Сам перекресток по своей сути напоминает букву «Y», и представляет собой более широкую, главную дорогу, которая разделяется на две второстепенные.
- Круговые перекрестки, в значительной степени облегчают транспортную развязку за счет наличия круга, располагающегося в области пересечения. Как показывает многолетняя практика, количество аварий на подобных перекрестках значительно меньше по сравнению с другими.