



# АНАТОМИЯЛЫҚ ПРЕПАРАТТАРДА МОЙЫН, КЕУДЕ, БЕЛ, СЕГІЗКӨЗ ЖӘНЕ ҚҰЙЫМШАҚ ОМЫРТҚАЛАРЫНЫҢ ҚҰРЫЛЫС ЕРЕКШЕЛІКТЕРІН ОҚУ

Орындаған: Аманбай Аида  
Факультет: Жалпы медицина, 101-Б  
Қабылдаған: Какетаева И.З.

# Жоспар

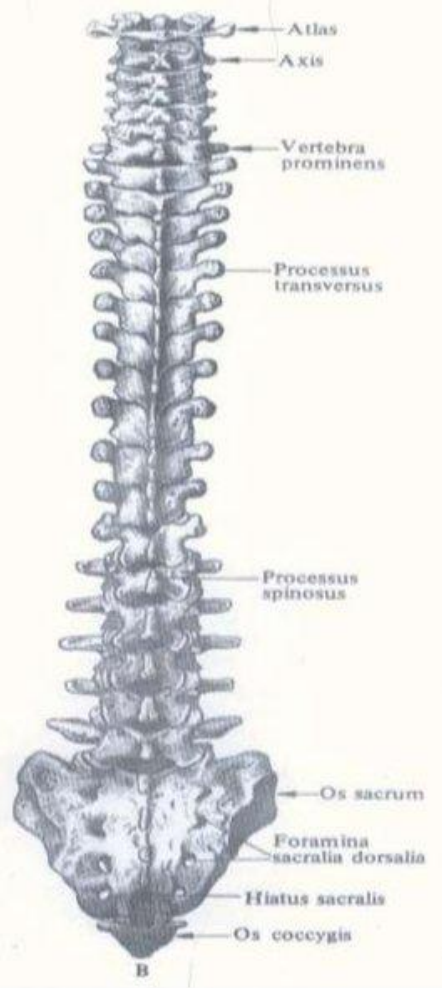
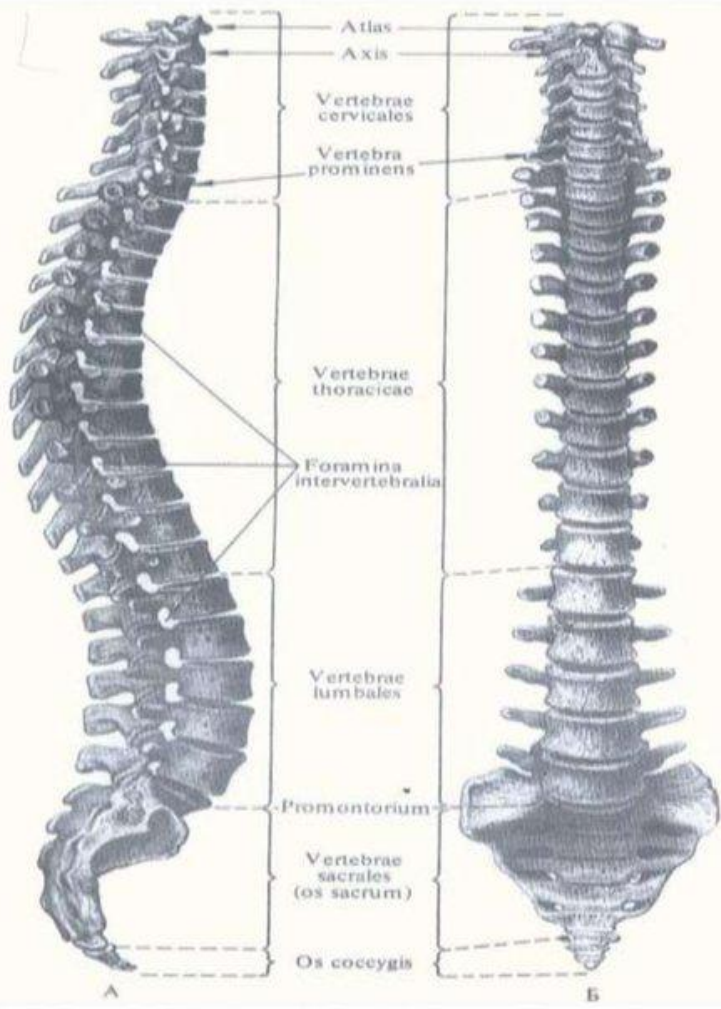
- ◎ I. Кіріспе.
- II. Негізгі бөлім:
  1. Мойын омыртқаларының негізгі ерекшеліктері
  2. Кеуде омыртқаларында қабырғалық шұңқыршақтардың болуы
  3. Бел омыртқаларының ерекшеліктері
  4. Сегізкөз омыртқаларының ерекшеліктері
  5. Құйымшақ сүйегі
- III. Қорытынды.
- Пайдаланылған әдебиеттер

# Кіріспе

Омыртқа бағанасы, *columna vertebralis*, біздің денеміздегі ең басты тірек болып есептеледі және өзінің өзегіндегі жұлынды қорғайды, дене мен бассүйектің қимылқозғалысына қатысады. Омыртқа бағанасы, бір-бірімен өзара сап түзеп тізбектеліп, орналасқан 33-34 омыртқалардан, *vertebrae*, тұрады. Омыртқа: денесінен, доғасынан және жеті өсіндісінен тұрады.

Омыртқаның артқы беттерінде қантамырлар мен нервтер өтетін қоректік тесікшелер, *foramina nutricia*, орналасқан.

Омыртқа бағанасы 7 мойын омыртқасынан, *vertebrae cervicalis*, 12- көкірек омыртқасынан, *vertebrae thoracicae*, 5-бел омыртқасынан, *vertebrae lumbales*, сегізкөз сүйегінен, *os sacrum*, және 4-5 құйымшақ омыртқаларынан, *vertebrae cossyges*, тұрады.

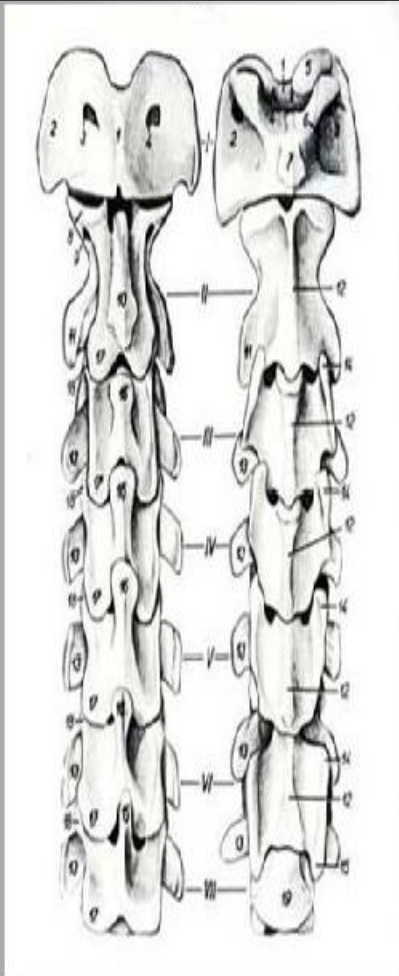


# Мойын омыртқаларының ерекшеліктері

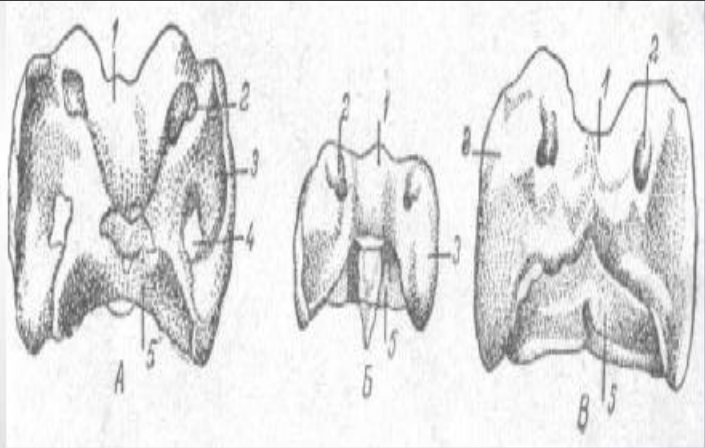
Мойын омыртқалары, *vertebrae cervicales*. Сыртқы пішіні мен түр өзгешеліктеріне

және атқаратын қызметіне қарай: негізгі (C3- C7) және жалған (C1- C2) бөлінеді. Мойын омыртқаларының негізгі ерекшеліктері:

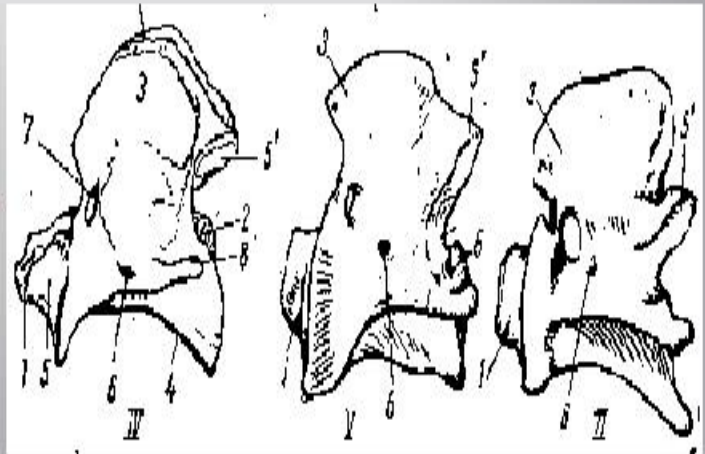
- Денелері, *corpus*, кішірек.
- Омыртқа тесігі, *foramen vertebrale*, үшбұрыш тәрізді болып келеді.
- Буын өсінділері, *processus articulares*, қысқалау және қиғаштау болып, фронтальды жазықтықтың бойында орналасады.
- Арқа өсінділері, *processus spinosus*, C7- ға дейін біртіндеп ұзарып, артқа және төмен қарай бағытталады.
- Арқа өсінділерінің ұштары C6- ға дейін айырылып орналасқан.
- Көлденең өсінді, *processus transversi*, қысқалау және бүйір қапталына бағытталған. Өсіндінің жоғарғы бетінде терендеу орналасқан жұлын нервінің жүлгесі, *sulcus nervi spinalis*, орналасқан.
- Қабырғалық өсінді мен көлденең өсінділері қосылып, көлденең өсінді тесігін, *foramen processus transversus*, құрайды. Осы тесіктер жиынтығынан пайда болатын өзектер, олардан өтетін омыртқа артериясы мен венасын қорғайды.



Бірінші мойын  
омыртқасы



Екінші мойын  
омыртқасы



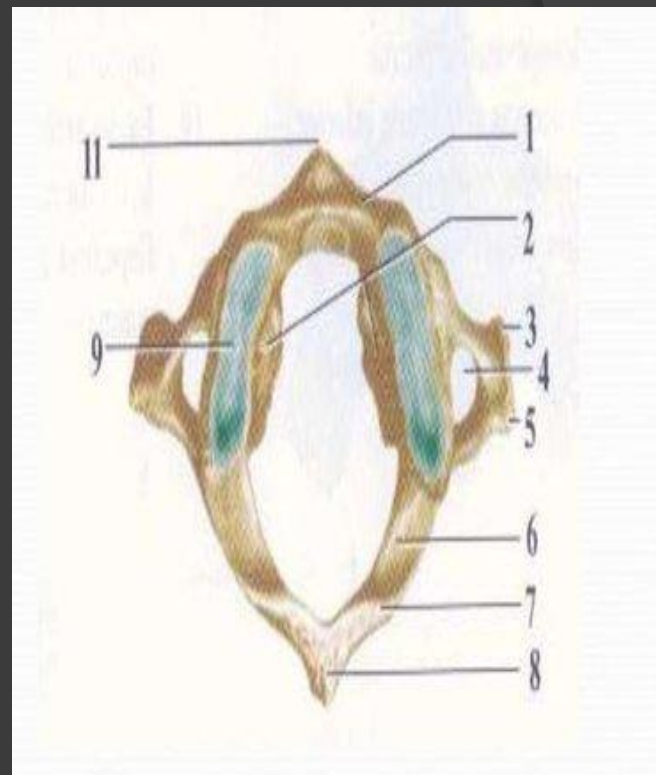
# Ауыз омыртқа

Ауыз омыртқа, atlant, бас сүйекпен буын арқылы тікелей байланысуы. Жоғарыдан және оған түсетін салмақтың көлеміне байланысты, сыртқы пішіні өзгеше қарағандағы көрінісі болып келеді. Ауыз омыртқа: алдыңғы, артқы доғасынан және жұп бүйір бөліктерінен тұрады.

1. Алдыңғы доғаның, *arcus anterior*, алдыңғы беті дөңестеу және мұнда алдыңғы доғаның төмпешігі, *tuberculum anterior*, орналасқан.

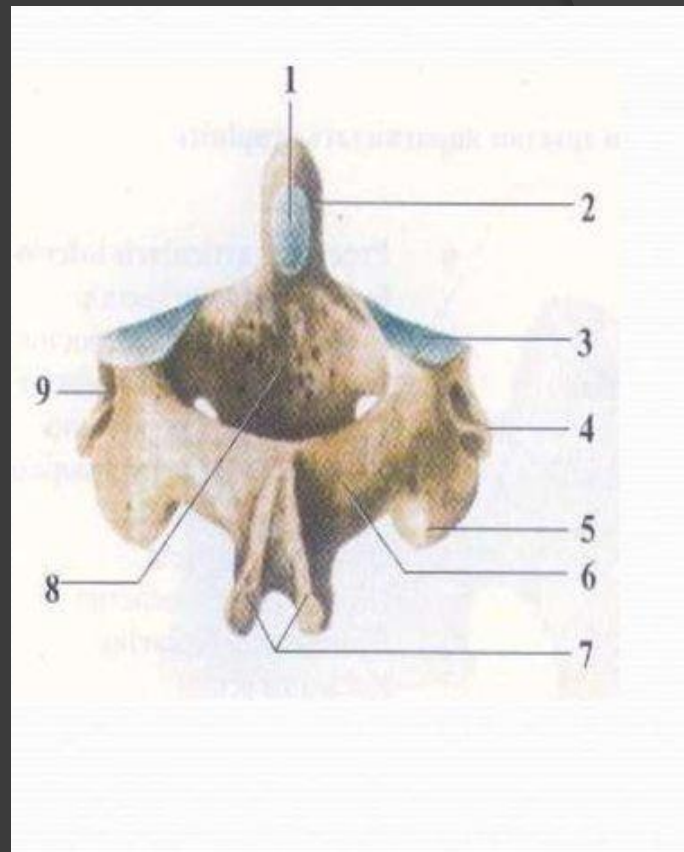
2. Артқы доғасының, *arcus posterior*, сыртқы беті доғалдау келген, арқа өсіндісі жетілмегендіктен, артқы төмпешігі, *tuberculum posterior*, айқын байқалады.

3. Алдыңғы, артқы доғалары өзара бүйір массаларымен, *massae laterales*, қосылған

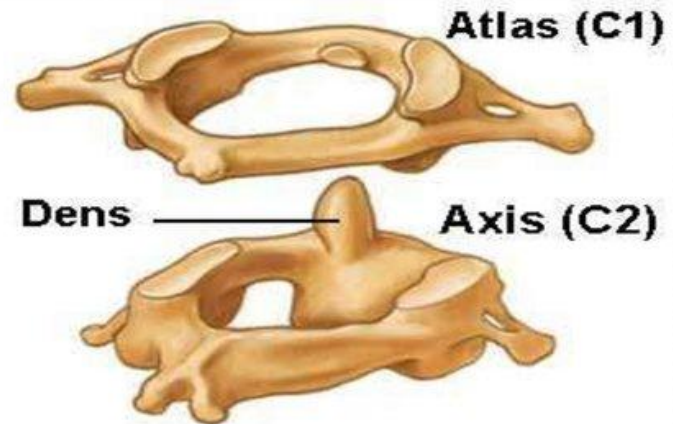
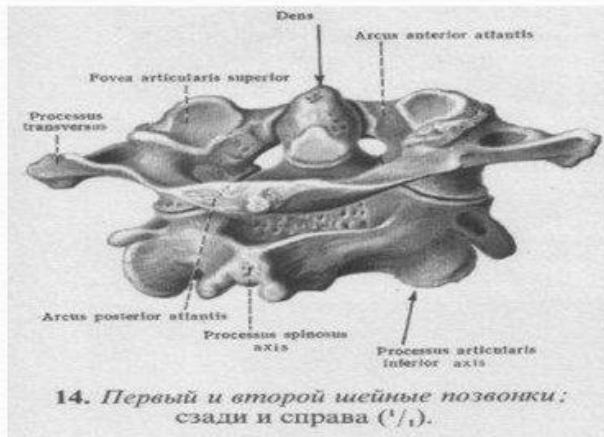
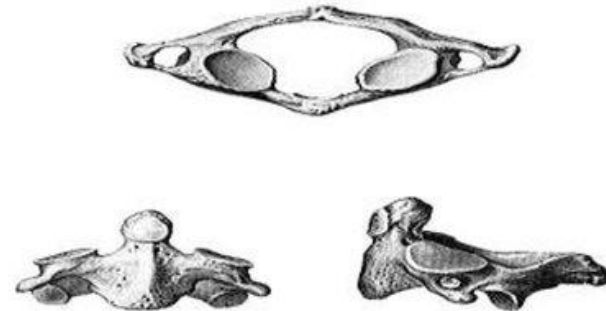
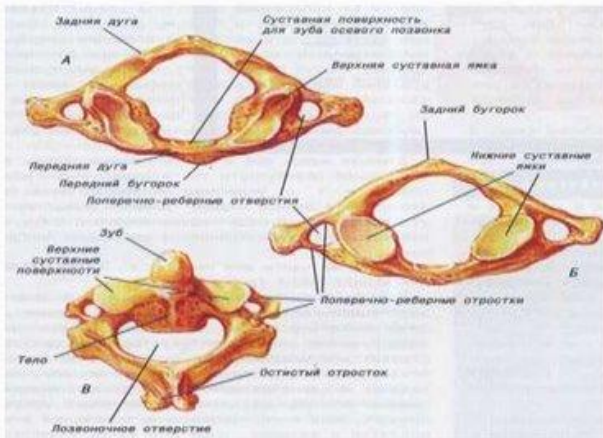


# Axis

Денесінің жоғарғы бетінде тісі, *dens*, орналасқан. Тістің алдыңғы бетінде ауыз омыртқаның тістік шұңқыршасы мен беттесіп, буын құрайтын буын беті, *fasies articularis anterior*, артқы бетінде ауыз омыртқаның көлденең байламымен беттесіп, буын құрайтын артқы буын беті, *fasies articularis posterior*, орналасқан. Жоғарғы буын өсіндісі, *processus articularis superior*, нашар дамыған, жалпақтау болып келеді. Төменгі буын өсіндісі, *processus articularis inferior*, жақсы дамып, фронтальды жазықтықтың бойында орналасқан. Арқа өсіндісі ұзындау келіп, ұшы айырылған. Артынан Ғқарағандағы көрінісі

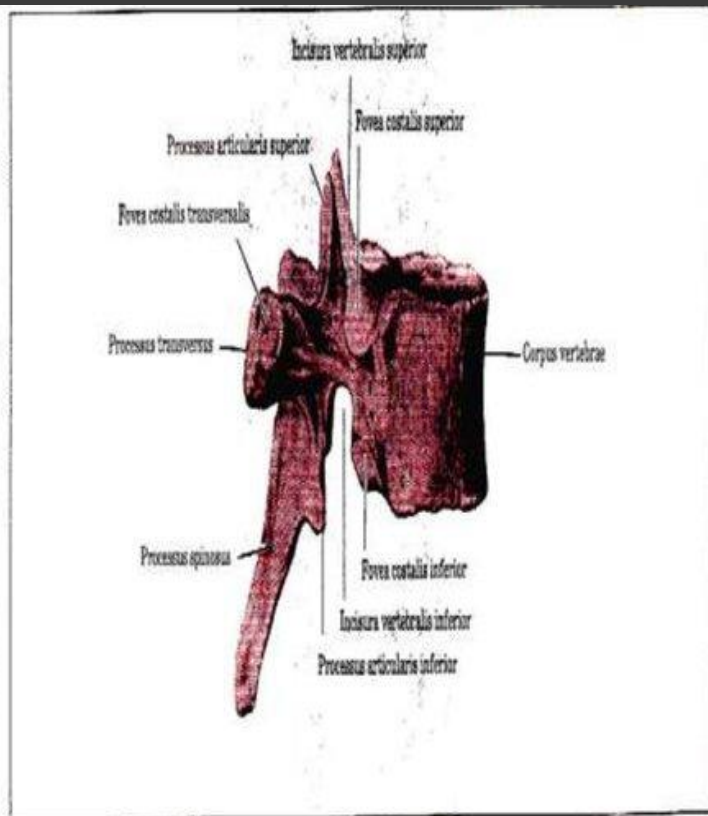




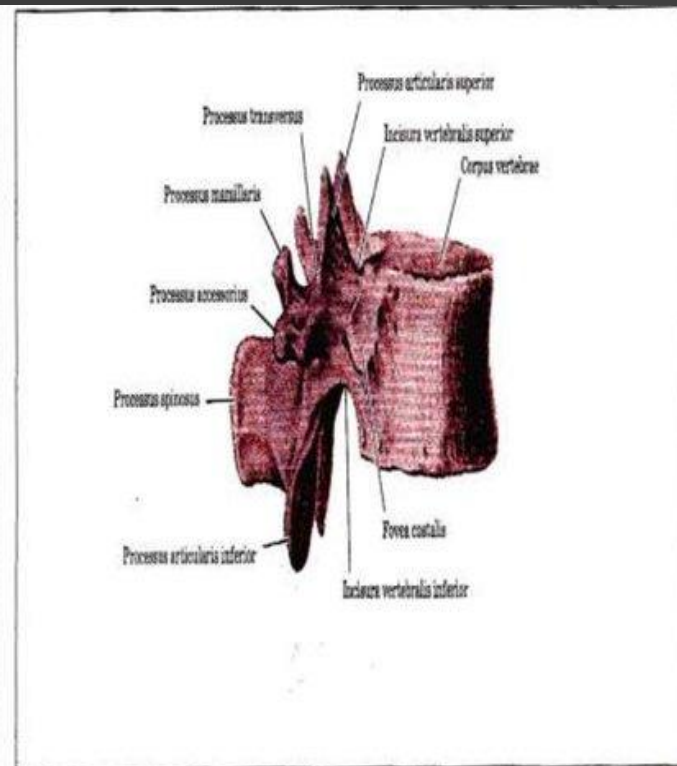


# Кеуде омыртқалары, *vertebrae thoracicae*, ерекшеліктері:

1. Денесінің бүйір бетінің жоғары және төменгі жиегінде қабырғалармен будандасатын толық және жартылай қабырғалық шұңқыршалары, *fovea costalis*, болуы. Толық шұңқыршалар: 1-ші кеуде омыртқаның жоғарғы жиегінде және 11-12-ші кеуде омыртқаларында. Жартылай шұңқырша: 1-ші кеуде омыртқаның төменгі жиегінде, 2-9-шы кеуде омыртқаларында жоғарғы және төменгі жиегінде және 10-шы кеуде омыртқаның жоғарғы жиегінде.
2. Көлденең өсінділері, *processus transversus*, мойын және бел омыртқалардың Көлденең өсінділеріне қарағанда көлемділеу болып келеді және бүйір қапталда және артқа қарай бағытталған. Көлденең өсіндісінің ұштарында қабырғалардың төмпешігінің буын бетімен буын құрайтын, көлденең өсіндісінің қабырғалық шұңқыршалары, *fovea costalis transversus*, орналасқан.
3. Сонымен қатар, 11,12-ші қабырғалардың нашар дамуына байланысты, 11-12-ші кеуде омыртқалардың көлденең өсіндісінің қабырғалық шұңқыршалары болмайды. Қосымша еміздік тәрізді өсіндісілер, *processus mastoideus*, айқын байқалады. Кеуде омыртқалардың арқа өсіндісі, *processus spinosus*, ұзындау болып артқа және төмен қарай бағыт алып, бір – бірін жауып орналасса, төменгі кеуде омыртқалардың арқа өсіндісілері жалпақтау және қысқалау келген. Буын өсінділері, *processus articularis*, 12-ші кеуде омыртқаларынан төменгі буын өсінділерінен басқалары фронтальды жазықтықтың бойында орналасқан. Жоғарғы буын өсіндісінің буын беттері фронтальды жазықтықтың бойында артқа қарап орналасса, төменгі буын өсіндісінің буын беттері алға қарап орналасқан.



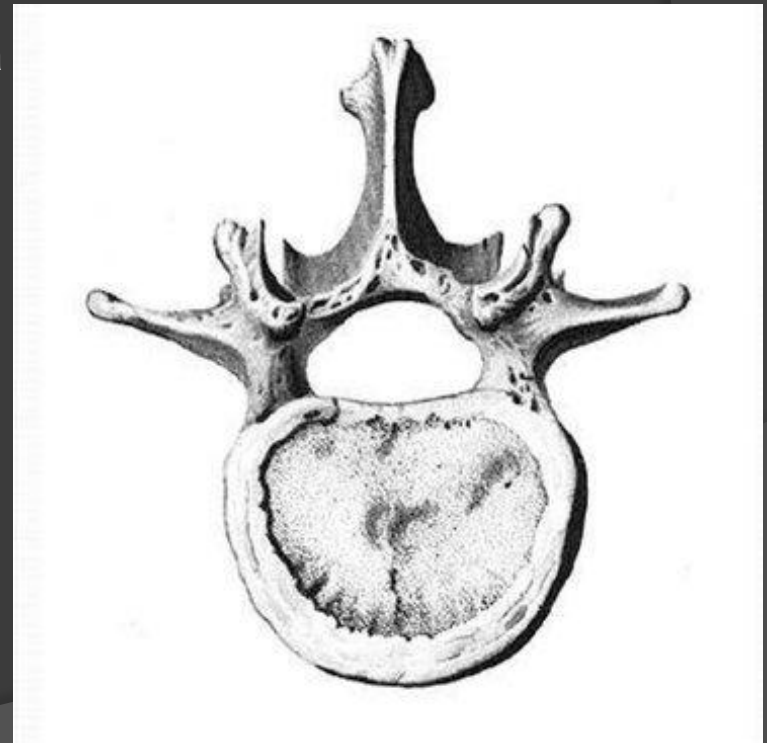
**5-ші кеуде  
омыртқасы.**



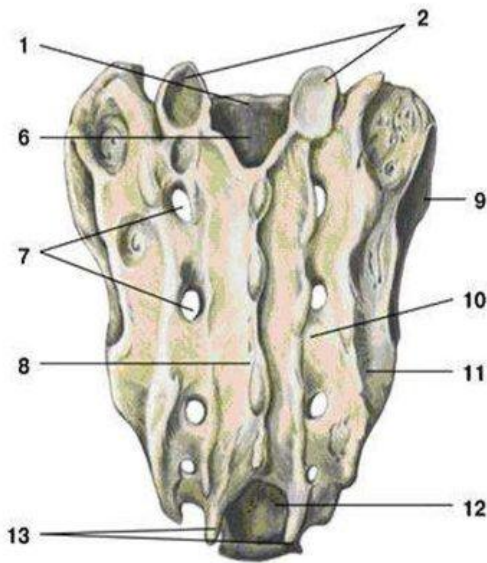
**12-ші кеуде  
омыртқасы**

# Vertebra lumbales

- Ерекшеліктері:  
Омыртқалардың ішіндегі ең ірі омыртқалар. Арқа өсіндісі, processus spinosus, қысқалау және жалпақтау болып сагиталды жазықтық бойында орналасады. Қабырғалық өсінді негізінің артқы бетінде әлсіз кайқындалған Қосымша өсінді, processus accesorius, орналасқан, яғни көлденең өсіндінің қалдығы болып саналады. Қабырғалық өсінді, processus costalis, ол құрсақтық даму кезінде пайда болған қабырғалық сүйектік нүктеден дамыған. Буын өсінді, processus articularis, сагиталды жазықтық бойында орналасқан. Жоғарғы буын өсіндінің буын беттері ішке қарай иіліп орналасса, төменгі буын өсіндінің буын беттері сыртқа бағытталған. Жоғарғы буын өсінділерінің ұшында еміздік тәрізді қосымша өсінділер, processus mammillaris, айқын байқалады. Бұл өсінділер бұлшықеттердің бекуінен дамыған.

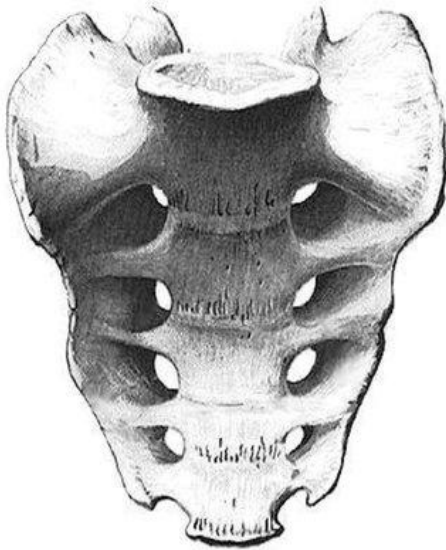


# Сегізкөз os sacri



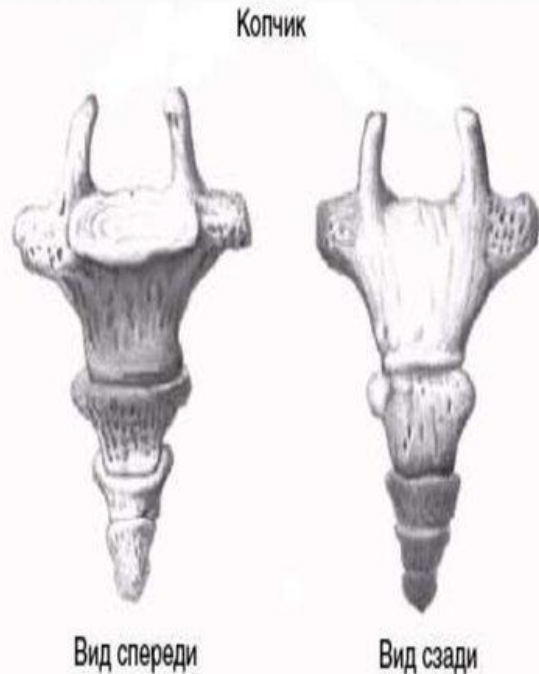
- Сегізкөз омыртқалары, **vertebrae sacrales**, жалпы саны 5. Ол 17-18- ге толған кезде, бұл омыртқалардың шеміршектік ткані сүйектік тканға айналып, дискілері дара сегізкөз сүйегін, **os sacrum**, құрайды. Сытқы пішіні сына тәрізді. Ол соңғы бел омыртқамен беттесіп жамбас қуысының артқы қабырғасын құрауға қатысады.

# Сегізкөз ерекшелігі



- Денесінің ойыстау келген, жамбас қуысына қараған беті, **facies pelvina**, бұл бетте омыртқа денелерінің бір- бірімен өзара омыртқа дискілері мен бітiскен жерлерін белгілейтін көлденең сүйектік сызықшалар, **lineae transversae**, айқын байқалады. Омыртқа аралық тесіктердің бір- бірімен өзара бітiсуі нәтижесінде 4 жұп алдыңғы тесіктері, **foramina sacralia anterior**, орналасқан.
- Дөңестеу, бұдырлау келген дорзальды беті, **facies dorsalis sacri**. Бұл бетте арқа, көлденен және буын өсінділердің бір- бірімен қосылу нәтижесінде пайда болған 5 бұдырлы сегізкөз қырқалары жатады, атап айтқанда: сүйір өсінділердің бітiсіп- өсуінен түзілген тақ қырқа, **crista sacralis mediana**, орта сызық бойында, оның жандарында- жұп аралық сегізкөз қырқалары, **crista sacralis intermediae**, және латеральдылау- жұп латеральды сегізкөз қырқалары, **crista sacralis laterales**.
- Сегізкөз тесіктерінен сыртқа қарай көлденең өсінділер мен сегізкөз қабырғаларының қосылуынан түзілген сегізкөздің латеральды бөліктері, **partes lateralis**, жатады. Олардың латеральды жақтарында мықын сүйектерімен қосылу үшін құлақ қалқаны сияқты иілген буын беттері, **fasies auriculares**, орналасады. Оның негізгі қызметі: мықын сүйегінің өзі аттас буын бетімен беттесіп, буын құрау.

# Құйымшақ



- Құйымшақ сүйегі, *os cossygeus* , құрып кеткен құйрықтың қалдығы ретінде рудиментті және орта жаста 4-5 құйымшақ омыртқаларының өзара бітісуі нәтижесінде пайда болған. Сыртқы пішіні пирамида тәрізденіп, алға қарай иіліп орналасқан. Негізі немесе табаны сегізкөз сүйегіне қарай бағытталса, ұшы төмен қарай бағытталған. Бұл сүйек сүйірленіп, бір-бірімен өзара біткен денесінен тұрады. Сегізкөз сүйегінің төменгі мүйізшесіне бағытталған құйымшақ мүйізшесі, *cornua cossygea*, орналасқан.

# Қорытынды

- ◎ Жалпы омыртқаның анатомиялық ерекшеліктерін әрбір дәрігер білуі тиіс. Сонымен қатар омыртқаның физиологиялық, функционалдық ерекшеліктерін де білген жөн. Өйткені қазіргі таңда өте көп туа біткен омыртқа жотасы аурулары, жүре пайда болған паталогиялар жиі кездесуде. Оларды алдын – алуымыз үшін омыртқалардың әрбір құрылымдық ерекшеліктерін, қызметін ескеруіміз керек.