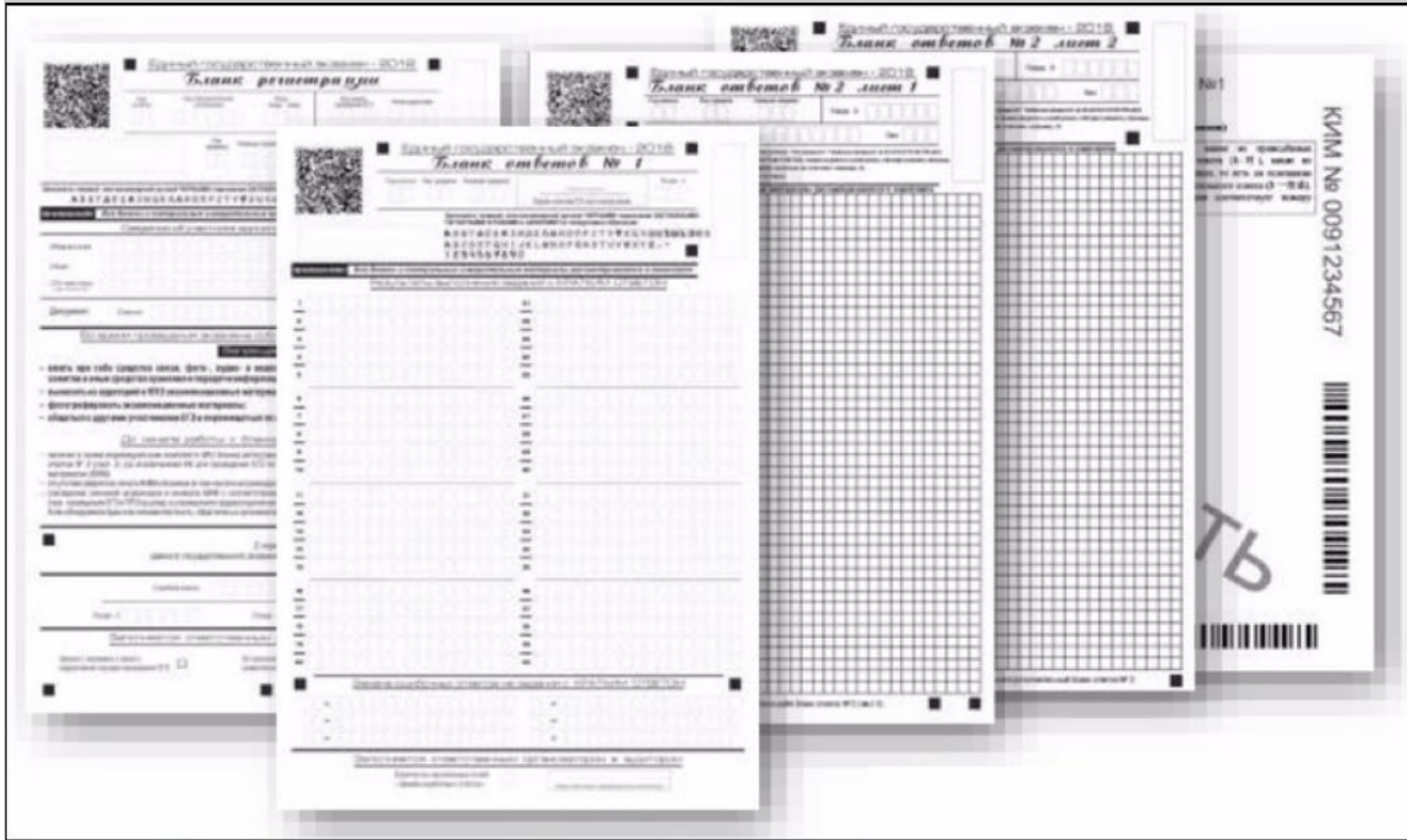


О правилах работы с бланками экзаменационных работ

ЕГЭ-2021



**Регистрационный бланк
Регистрационный бланк
устного экзамена**

Бланк ответов №1.

**Бланк ответов №2, лист
1 и лист 2.**

**Дополнительный бланк
ответов №2.**

Бланк регистрации

Единый государственный экзамен - 2019					
Бланк регистрации					
Код региона	Код образовательной организации	Класс Номер Буква	Код пункта проведения ЕГЭ	Номер аудитории	
■ ■	□ □ □ □ □ □	□ □ □	■ ■ ■ ■ ■	□ □ □ □	
Код предмета	Название предмета	Дата проведения ЕГЭ (дд - мм - гг)		Резерв - 1	
■ ■	■ ■ ■ ■	■ ■ - ■ ■ - ■ ■		□ □ □	

QR code (top left)

Barcode (bottom left): 2 630114 090017

Barcode (right side)

Уникальные штрих-коды

Единый государственный экзамен - 2019					
Бланк регистрации					
Код региона	Код образовательной организации	Класс Номер Буква	Код пункта проведения ЕГЭ	Номер аудитории	
■ ■	□ □ □ □ □ □	□ □ □	■ ■ ■ ■ ■	□ □ □ □	
Код предмета	Название предмета	Дата проведения ЕГЭ (дд - мм - гг)		Резерв - 1	
■ ■	■ ■ ■ ■	■ ■ - ■ ■ - ■ ■		□ □ □	

QR code (top left)

Barcode (bottom left): 2 630114 090017

Barcode (right side)

Все серые поля заполнятся автоматически при печати

Единый государственный экзамен - 2019

Бланк регистрации

Код региона □□	Код образовательной организации □□□□□□	Класс Номер Буква □□□	Код пункта проведения ЕГЭ □□□□	Номер аудитории □□□□	
□	2 630114 090017	Код предмета □□	Название предмета □□□□	Дата проведения ЕГЭ (дд - мм - гг) □□ - □□ - □□	Резерв - 1 □□□

Эти поля нужно заполнить

Единый государственный экзамен - 2019

Бланк регистрации

Код региона □□	Код образовательной организации □□□□□□	Класс Номер Буква □□□	Код пункта проведения ЕГЭ □□□□	Номер аудитории □□□□	
□	2 630114 090017	Код предмета □□	Название предмета □□□□	Дата проведения ЕГЭ (дд - мм - гг) □□ - □□ - □□	Резерв - 1 □□□

Резерв-1
не
заполнять

Заполнять гелевой или капиллярной ручкой ЧЕРНЫМИ чернилами ЗАГЛАВНЫМИ ПЕЧАТНЫМИ БУКВАМИ и ЦИФРАМИ по следующим образцам:

А Б В Г Д Е Е Ж З И Й К Л М Н О П Р С Т У Ф Х Ц Ч Ш Щ Ъ Ы Ь Э Ю Я 1 2 3 4 5 6 7 8 9 0 X V I L -

ВНИМАНИЕ! Все бланки и контрольные измерительные материалы рассматриваются в комплекте

Сведения об участнике единого государственного экзамена

Фамилия

Имя

Отчество (при наличии)

Документ Серия Номер

*Вносите данные паспорта
или
другого документа,
подтверждающего личность*

Во время проведения экзамена соблюдайте порядок проведения ЕГЭ

Запрещается:

- иметь при себе средства связи, фото-, аудио- и видеоаппаратуру, справочные материалы, письменные заметки и иные средства хранения и передачи информации;
- выносить из аудиторий и ППЭ экзаменационные материалы на бумажном и электронном носителях;
- фотографировать экзаменационные материалы;
- общаться с другими участниками ЕГЭ и перемещаться по аудитории и ППЭ без сопровождения организатора.

До начала работы с бланками ответов проверьте:

- наличие в своем индивидуальном комплекте (ИК) бланка регистрации, бланка ответов № 1, бланка ответов № 2 (лист 1) и бланка ответов № 2 (лист 2) (за исключением ИК для проведения ЕГЭ по математике базового уровня) и контрольных измерительных материалов (КИМ);
- отсутствие дефектов печати КИМ и бланков (в том числе в штрихкодах);
- совпадение значений штрихкодов и номеров КИМ с соответствующими значениями на контрольном листе или на конвертах ИК (при проведении ЕГЭ в ППЭ на дому, в учреждениях здравоохранения, исполнения наказаний, закрытого типа).
Если обнаружили брак или некомплектность, обратитесь к организатору за другим ИК.

С порядком проведения
единого государственного экзамена ознакомлен(-а).

Подпись участника ЕГЭ строго внутри окошка

*Знакомитесь с краткими
правилами проведения экзамена*

Ставите личную подпись

Службная отметка

Резерв - 2 Резерв - 3

Заполняется ответственным организатором в аудитории:

Удален с экзамена в связи с нарушением порядка проведения ЕГЭ

Не закончил экзамен по уважительной причине

Подпись ответственного организатора строго внутри окошка

*Эти поля
не
заполняются*

Службная отметка

Резерв - 2 Резерв - 3

Заполняется ответственным организатором в аудитории:

Удален с экзамена в связи с нарушением порядка проведения ЕГЭ

Не закончил экзамен по уважительной причине

Подпись ответственного организатора строго внутри окошка

Эти поля заполняются организатором в момент сдачи бланков

Бланк ответов № 1

Серые поля заполняются
автоматически в момент
печати

Единый государственный экзамен - 2019
Бланк ответов № 1

Код региона Код предмета Название предмета Резерв - 4

С порядком проведения
данного государственного экзамена ознакомлен(-а):
Подпись участника ЕГЭ строго внутри окошка

Заполнять гелевой или капиллярной ручкой ЧЕРНЫМИ чернилами ЗАГЛАВНЫМИ ПЕЧАТНЫМИ БУКВАМИ и ЦИФРАМИ по следующим образцам:

А	Б	В	Г	Д	Е	Ж	З	И	Й	К	Л	М	Н	О	П	Р	С	Т	У	Ф	Х	Ц	Ч	Ш	Щ	Ъ	ь	Ъ	ь	Э	Ю	Я
A	B	C	D	E	F	G	H	I	J	K	L	M	N	O	P	Q	R	S	T	U	V	W	X	Y	Z	,	-					
1	2	3	4	5	6	7	8	9	0	À	Á	Â	Ã	Ä	Å	Ö	Ø	É	Ê	Ë	Ì	Í	Î	Ï	Ï	Ñ	Ò	Ó	Ô	Õ	Ö	Ù

Дальше идут 40 полей для записи ответов на задания с кратким ответом.
Все символы, внесенные вами, должны соответствовать образцу.
Заполняйте клеточки без пробелов, даже если это словосочетание.
Каждый символ записывайте в отдельной клетке (в том числе знаки препинания, если они нужны)

Бланк ответов № 1: запись кратких ответов

В задании всегда есть указание, как записать ответ:

- *одна цифра;*
- *целое число (возможно использование знака «минус»);*
- *конечная десятичная дробь (возможно использование знака «минус»);*
- *последовательность символов, состоящей из букв и (или) цифр;*
- *слово или словосочетание (нескольких слов).*

Бланк ответов № 1: замена ответов

<u>Замена ошибочных ответов на задания с КРАТКИМ ОТВЕТОМ</u>	
□□ - □□□□□□□□□□□□□□□□	□□ - □□□□□□□□□□□□□□□□
□□ - □□□□□□□□□□□□□□□□	□□ - □□□□□□□□□□□□□□□□
□□ - □□□□□□□□□□□□□□□□	□□ - □□□□□□□□□□□□□□□□



Заполняется ответственным организатором в аудитории:

Количество заполненных полей «Замена ошибочных ответов»	□	<input type="text"/>
--	---	----------------------

Подпись ответственного организатора строго внутри окошка



*В поле для замены ошибочных ответов внесите номер задания, ответ на которое вы хотите исправить.
После тире впишите новый верный ответ.*

Бланк ответов № 2

	Единый государственный экзамен - 2019			
	Бланк ответов № 2		лист 1	
Код региона	Код предмета	Название предмета	Резерв - 5	<input type="text"/>
<input type="text"/>	<input type="text"/>	<input type="text"/>		
Бланк ответов № 2 (лист 2)			Лист	<input type="text"/>

Перепишите значения полей "Код региона", "Код предмета", "Название предмета" из БЛАНКА РЕГИСТРАЦИИ.
Отвечая на задания с РАЗВЕРНУТЫМ ОТВЕТОМ, пишите аккуратно и разборчиво, соблюдая разметку страницы.
Не забудьте указать номер задания, на которое Вы отвечаете, например, 31.
Условия задания переписывать не нужно.

В красном поле автоматически в печатается штрих-код 2 листа.

	Единый государственный экзамен - 2019			
	Бланк ответов № 2		лист 2	
Код региона	Код предмета	Название предмета	Резерв - 6	<input type="text"/>
<input type="text"/>	<input type="text"/>	<input type="text"/>		
Дополнительный бланк ответов № 2			Лист	<input type="text"/>


Перепишите значения полей "Код региона", "Код предмета", "Название предмета" из БЛАНКА РЕГИСТРАЦИИ.
Отвечая на задания с РАЗВЕРНУТЫМ ОТВЕТОМ, пишите аккуратно и разборчиво, соблюдая разметку страницы.
Не забудьте указать номер задания, на которое Вы отвечаете, например, 31.
Условия задания переписывать не нужно.

*На втором листе это поле заполнит организатор, когда выдаст вам дополнительный бланк.
Если не выдаст, поле останется пустым.*

Дополнительный бланк ответов № 2

	Единый государственный экзамен - 2019			
	<i>Дополнительный бланк ответов № 2</i>			
Код региона	Код предмета	Название предмета	Резерв - 6	
<input type="text"/>	<input type="text"/>	<input type="text"/>	<input type="text"/>	<input type="text"/>
Дополнительный бланк ответов № 2				Лист
<input type="text"/>				<input type="text"/>
<small>Перепишите значения полей "Код региона", "Код предмета", "Название предмета" из БЛАНКА РЕГИСТРАЦИИ. Отвечая на задания с РАЗВЕРНУТЫМ ОТВЕТОМ, пишите аккуратно и разборчиво, соблюдая разметку страницы. Не забудьте указать номер задания, на которое Вы отвечаете, например, 31. Условия задания переписывать не нужно.</small>				

Код и название предмета заполнить самостоятельно, переписать из Бланка регистрации.

	Единый государственный экзамен - 2019			
	<i>Дополнительный бланк ответов № 2</i>			
Код региона	Код предмета	Название предмета	Резерв - 6	
<input type="text"/>	<input type="text"/>	<input type="text"/>	<input type="text"/>	<input type="text"/>
Дополнительный бланк ответов № 2				Лист
<input type="text"/>				<input type="text"/>
<small>Перепишите значения полей "Код региона", "Код предмета", "Название предмета" из БЛАНКА РЕГИСТРАЦИИ. Отвечая на задания с РАЗВЕРНУТЫМ ОТВЕТОМ, пишите аккуратно и разборчиво, соблюдая разметку страницы. Не забудьте указать номер задания, на которое Вы отвечаете, например, 31. Условия задания переписывать не нужно.</small>				

*Эти поля заполняет организатор.
В длинном поле будет «ссылка» на ваш следующий бланк, если он пригодится.
Листы нумеруются начиная с третьего.*

Бланк ответов № 2 и ДБО № 2

- С обратной стороны бланка НЕ писать.
- Заполнять бланки полностью.
- Избегать посторонней информации на бланке.