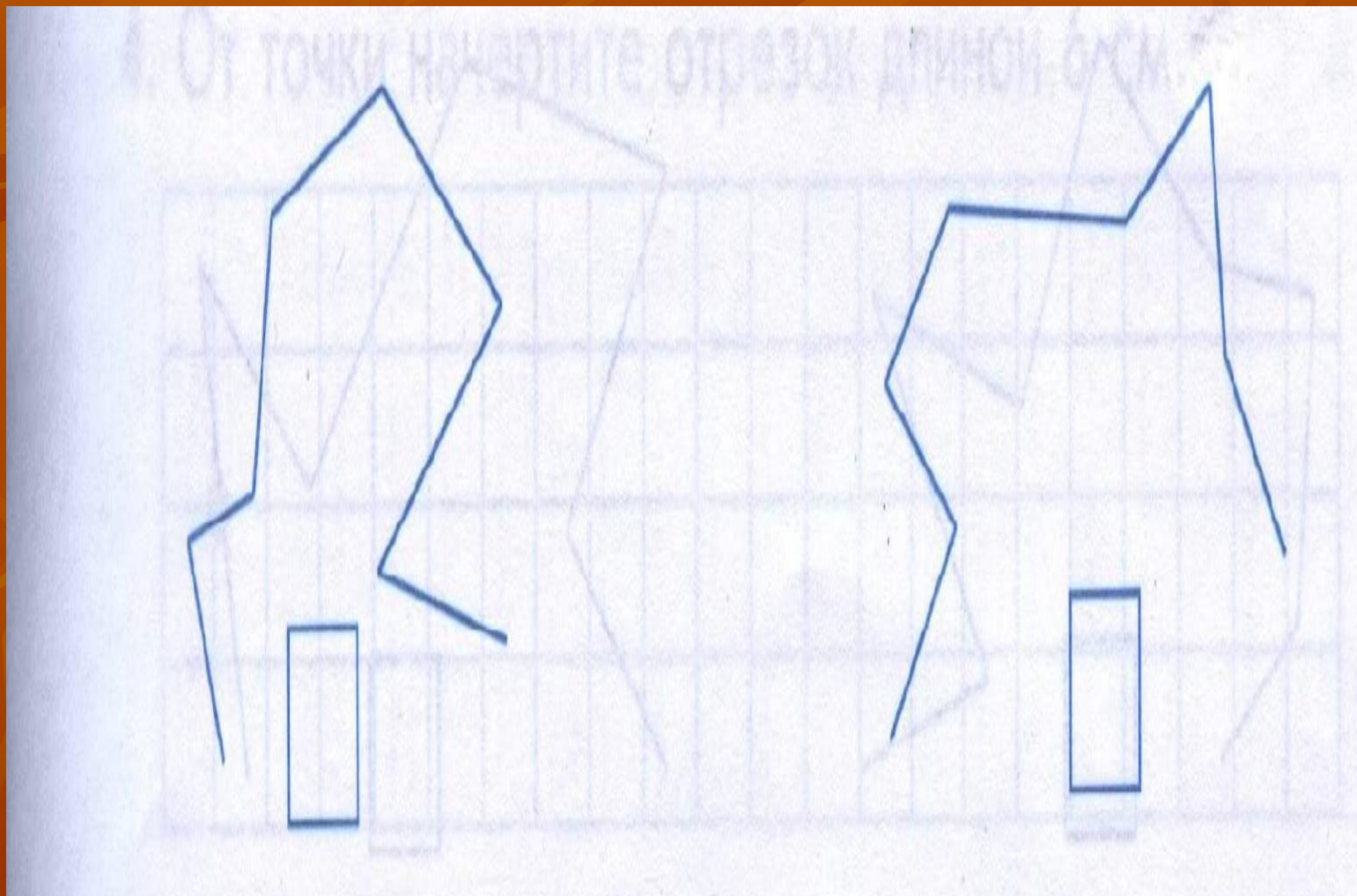


Сколько звеньев у каждой ломаной?



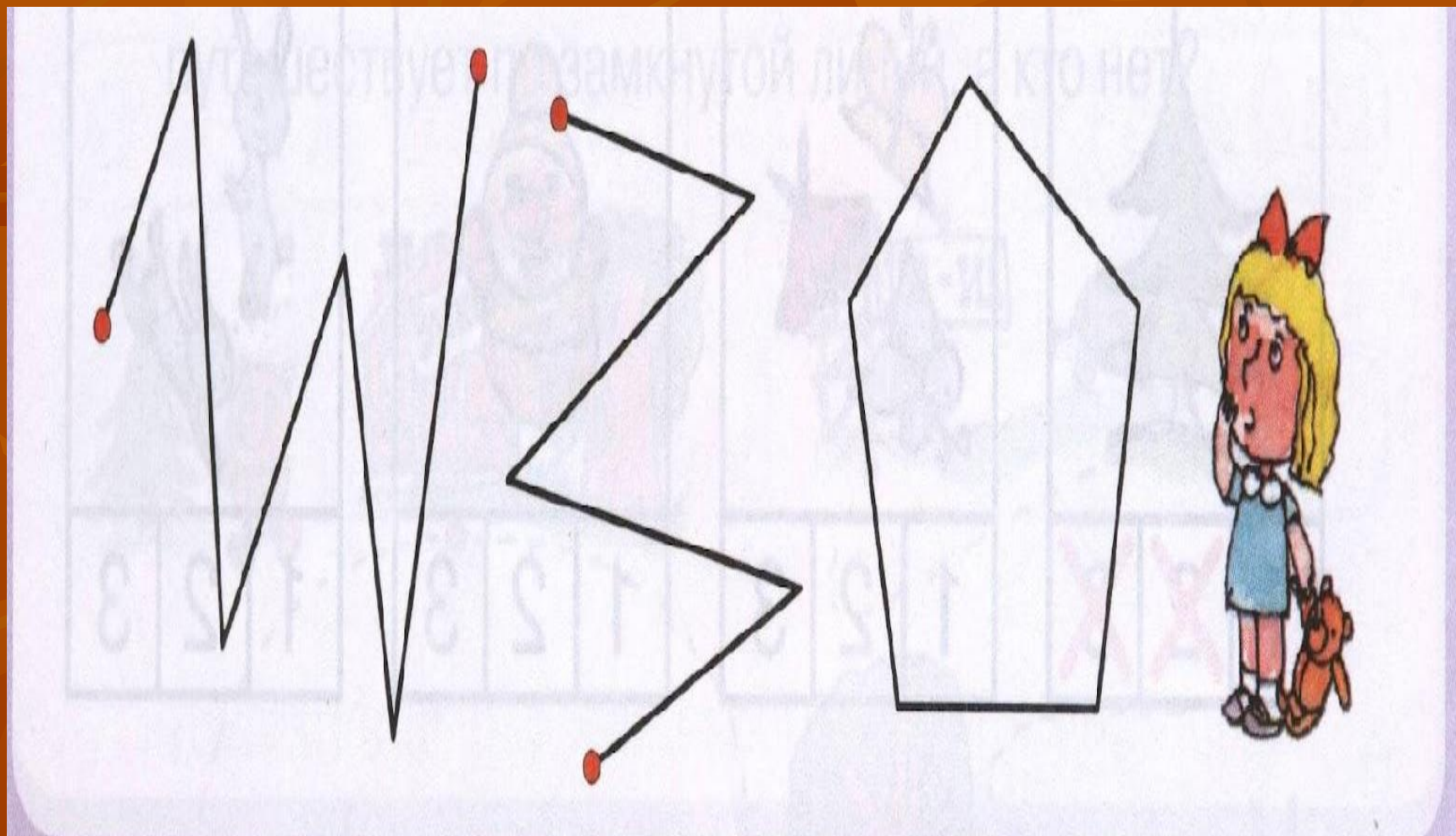
Правильно!

У незамкнутых ломаных линий по 7 звеньев.

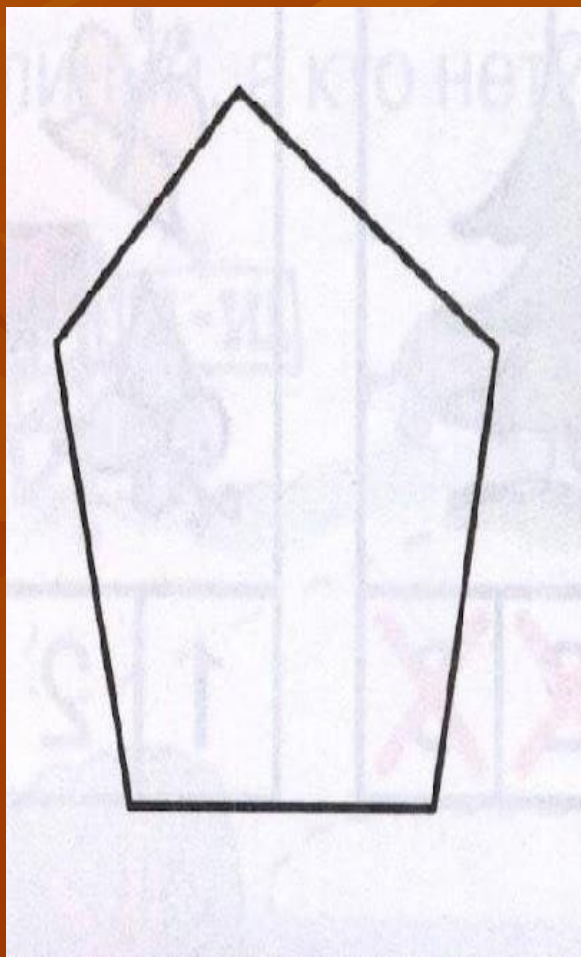
У замкнутых ломаных линий по 4 звена.

Замкнутые ломаные линии на этом рисунке
называются прямоугольники
(или многоугольники)

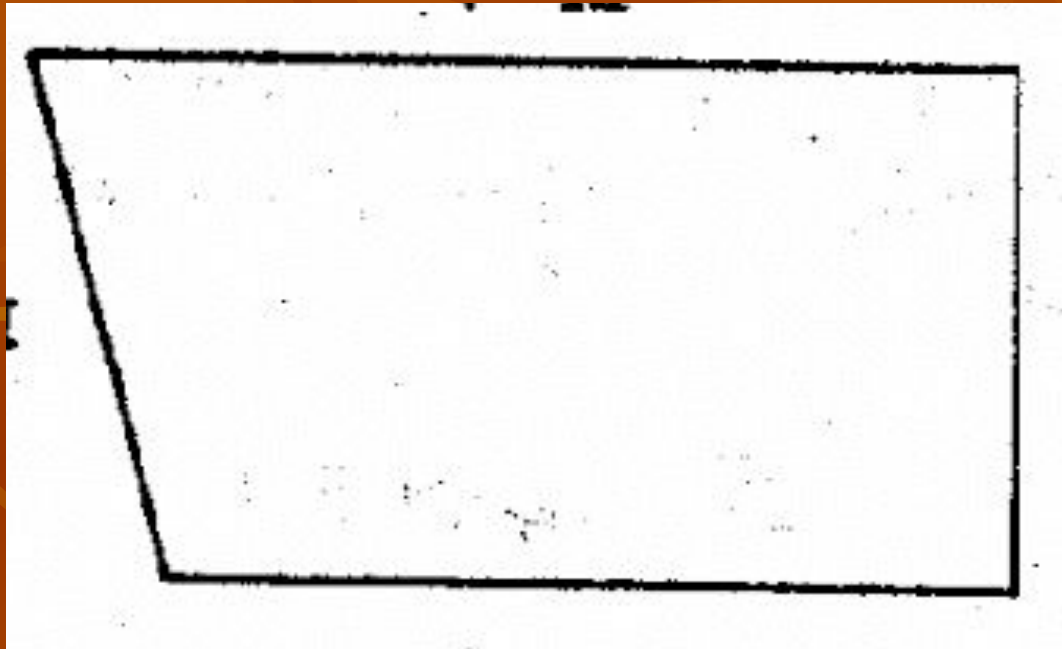
Какая ломаная лишняя?



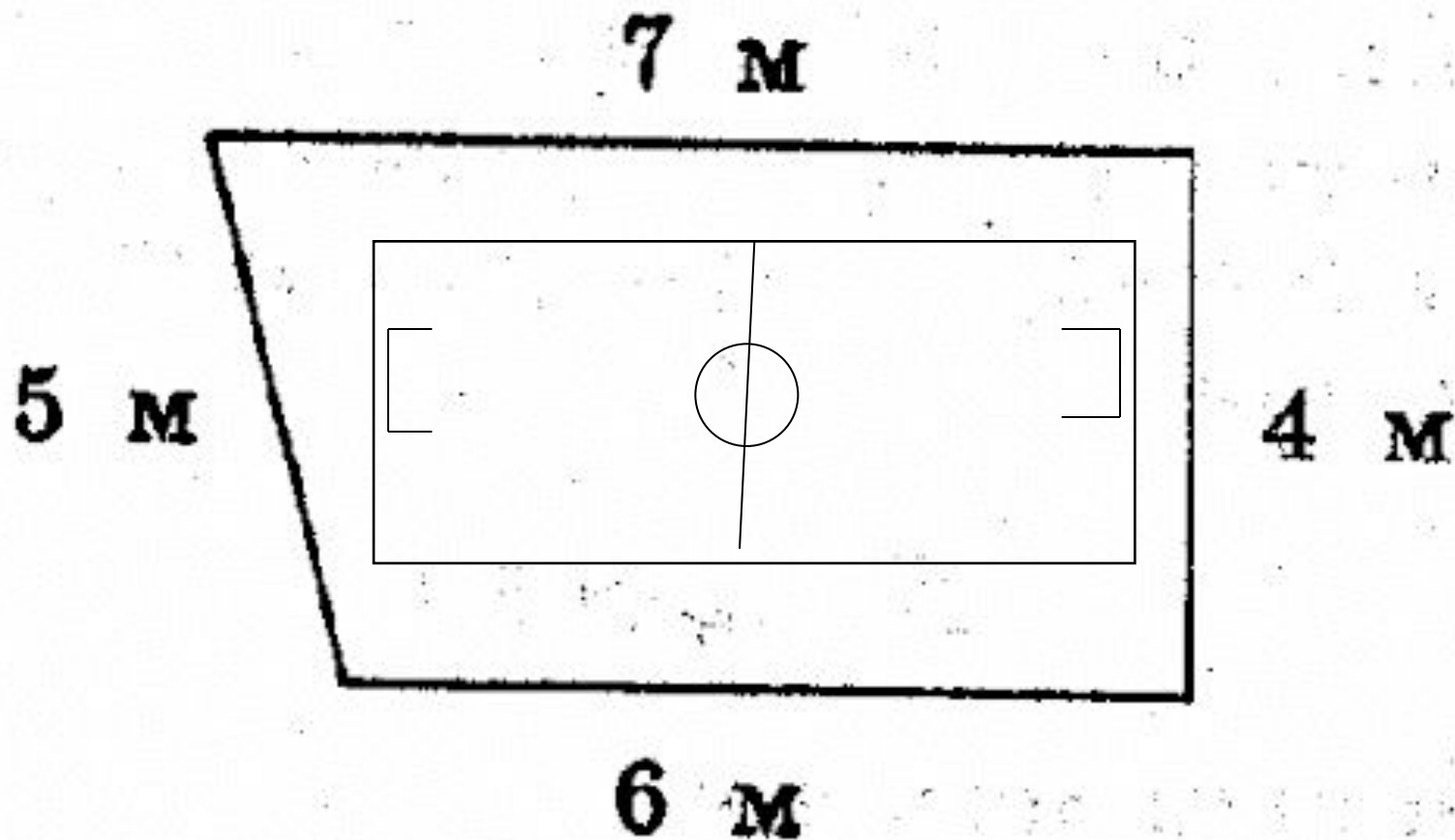
**Правильно, пятиугольник.
Это замкнутая ломаная линия.**



Представьте себе школьную спортивную площадку, вокруг которой возвели забор. Он имеет форму многоугольника.



Как найти длину всего забора?



Правильно!

**Надо узнать длину всех сторон забора,
а потом эти длины сложить.**

Получится

сумма длин всех сторон

этого многоугольника.

Периметр

Р

Периметр.

- Периметр – это сумма длин сторон многоугольника.
- Периметр обозначается буквой P .
- Чтобы найти периметр (P):
 1. измерить длины сторон многоугольника
 2. найти сумму длин всех его сторон.

Тогда запись будет
такой:

$$P = 5 + 7 + 6 + 4$$

$$P = 22 \text{ м}$$



Спасибо!

Надеюсь, стало понятнее!